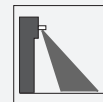




## L'interruttore fotoelettrico attivo ad infrarossi

AIR20-8-H-2200/25/38a



- Fotocellula a tasteggio a fascio singolo con soppressione dello sfondo
- Utilizzabile per la sorveglianza dei bordi di chiusura o come sensore impulsi di apertura su porte automatiche
- Utilizzabile anche per la sorveglianza di maniglie su porte a battente
- Fascio luminoso stretto, preciso e a lungo raggio
- Adatto per montaggio cotrainato o fisso
- Insensibile alla luce estranea

Fotocellula a infrarossi attivi a raggio singolo, soppressione dello sfondo, altezza di installazione max. 2,2 m, alloggiamento nero, uscita contatto relè, morsetti

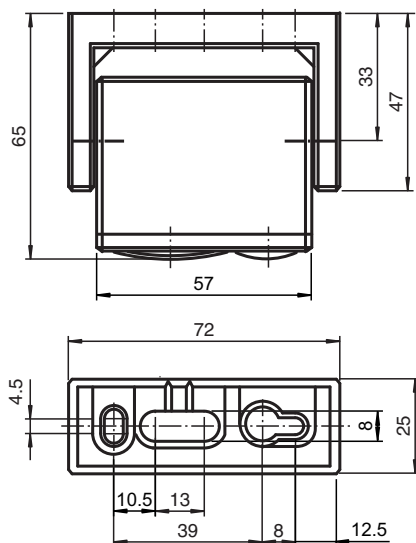


### Funzione

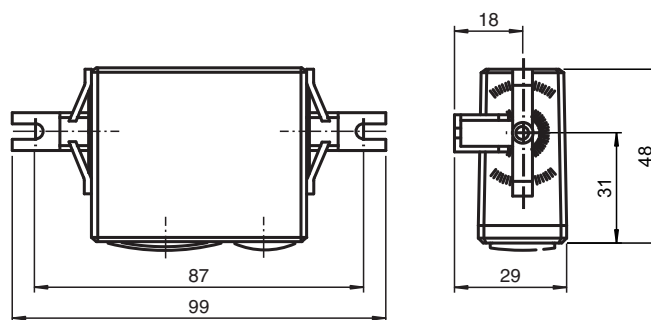
AIR20 è una fotocellula a tasteggio a infrarossi con soppressione dello sfondo, progettata appositamente per il monitoraggio dei punti ciechi sulle porte girevoli. La soppressione dello sfondo garantisce il riconoscimento affidabile degli oggetti da rilevare. Grazie alle dimensioni compatte, questa fotocellula può essere installata in praticamente tutti i dispositivi di comando porte.

### Dimensioni

Dimensioni con staffa rotante



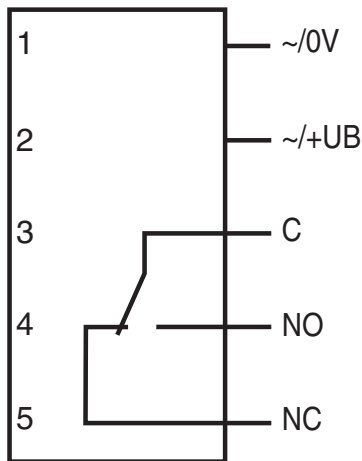
Dimensioni con staffa di montaggio



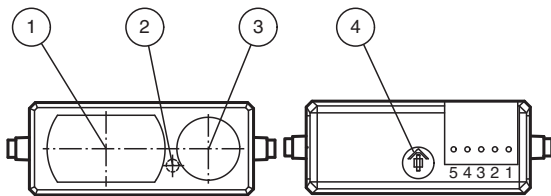
## Dati tecnici

Dati generali	
Campo di scansione	Impostazione di fabbrica: 1300 mm (regolabile)
Campo di scansione min.	200 ... 1300 mm
Campo di scansione max.	200 ... 2200 mm
Trasmittitore fotoelettrico	IREDD
Tipo di luce	infrarosso, modulata
Differenza bianco-nero (6%/90%)	≤ 400 mm a Tw 1300 mm
Modo operativo	Soppressione dello sfondo
Diametro spot	60 mm a Tw 1300 mm
Angolo di apertura	circa. 2,6 °
Accessori facenti parte della fornitura	Staffa rotante, staffa di montaggio, cavo di collegamento
Parametri Functional Safety	
MTTF <sub>d</sub>	1420 a
Durata dell'utilizzo (T <sub>M</sub> )	20 a
Grado di copertura della diagnosi (DC)	0 %
Indicatori / Elementi di comando	
Visualizzatore funzioni	LED rosso: si accende con uscita attiva
Elementi di comando	Regolatore dell'ampiezza di scansione
Dati elettrici	
Tensione di esercizio	U <sub>B</sub> 12 ... 30 V DC / 18 ... 28 V AC
Corrente in assenza di carico	I <sub>0</sub> < 50 mA
Uscita	
Tipo di circuito	Intervento in presenza di luce
Uscita del segnale	Relè, 1 contatto di commutazione
Tensione di uscita	≤ 48 V AC / DC
Corrente di uscita	≤ 0,5 A AC / 1 A DC
Tempo di reazione	circa. 50 ms
Ttempo caduta	t <sub>off</sub> circa. 250 ms
Conformità	
Standard di prodotto	EN 60947-5-2
Conformità agli standard e alle direttive	
Standard di conformità	
Norme	EN 60947-5-2 EN 61000-6-2 senza EN 61000-4-5, EN 61000-4-11 EN 61000-6-3
Omologazioni e certificati	
Conformità CE	sì
Condizioni ambientali	
Temperatura ambiente	-20 ... 60 °C (-4 ... 140 °F)
Temperatura di stoccaggio	-20 ... 75 °C (-4 ... 167 °F)
Dati meccanici	
Grado di protezione	IP52
Collegamento	Morsetti a vite a innesto (Cavo di connessione da 5 m in dotazione)
Materiale	
Custodia	ABS (polistirolo)
Superficie dell'ottica	PMMA
Peso	50 g
Indicazione	Fusibile di protezione degli apparecchi ≤ 315 mA (ad azione ritardata) conforme alla norma IEC 60127-2 Parte 1

## Assegnazione collegamento

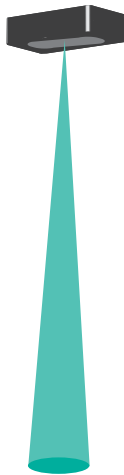


## Gruppo



1	Ricevitore
2	Visualizzatore LED
3	Trasmittente
4	Regolatore dell'ampiezza di scansione

## Applicazione



## Accessori



**Flush Mounting AIR20**

Struttura montata a filo per sensori serie AIR20

## Accessori

Per altri accessori vedere il sito Internet [www.pepperl-fuchs.com](http://www.pepperl-fuchs.com)

## Principio di funzionamento

Gli scanner attivi infrarossi rilevano persone e oggetti che utilizzano radiazioni infrarosse a onda corta secondo il principio della triangolazione. Viene fatto scattare un segnale di commutazione se il fascio a infrarossi emesso viene riflesso da un oggetto all'interno del campo di rilevamento specificato. Laddove è attivata la soppressione dello sfondo, lo sfondo (ad. es. il suolo) viene rilevato ma non viene preso in considerazione.

Ciò consente di impostare un'area di rilevamento precisa e di garantire affidabilità nel rilevamento di persone.

## Applicazione

- Monitoraggio dei punti ciechi per porte girevoli
- Fotocellula a impulso di apertura e monitoraggio dei punti ciechi per porte automatiche
- Controllo presenza per tornelli e punti di controllo di sicurezza