



### Marque de commande

RLK31-54/25/31/115 SET

Cellule en mode reflex

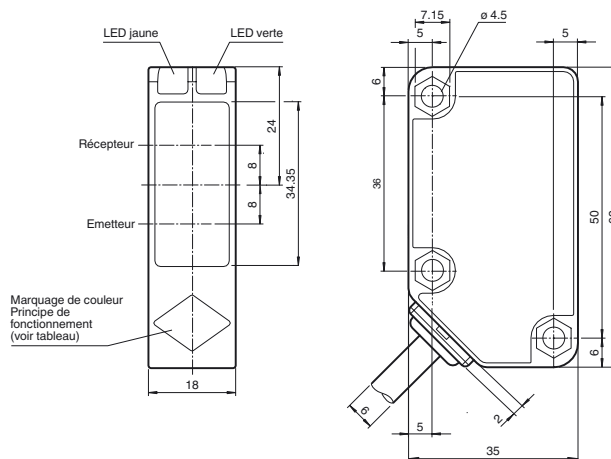
### Caractéristiques

- Cellule optoélectronique pour détecter les personnes, les objets et les véhicules
- Construction importante avec petit boîtier
- Insensible à la lumière ambiante
- Version pour tensions universelles
- Sortie relais
- Version avec accessoires fournis

### Information produit

La série 31 caractérise une gamme de capteurs photoélectroniques économiques et, plus important encore, fiables, pour des applications standard dans les domaines de la gestion de matériaux et de la logistique, et pour la surveillance de portes industrielles, d'ascenseurs et de portes automatiques. Le boîtier en plastique à soudure ultrasonique fournit un haut degré de protection, ce qui rend ces capteurs idéaux pour des tâches en extérieur, dans des conditions difficiles. Ces capteurs sont actuellement les capteurs alimentés à large plage les plus compacts, pouvant fonctionner avec des blocs d'alimentation CC et CA d'une tension comprise entre 24 V et 240 V. En plus de la robustesse de la technologie, les capteurs sont accompagnés de nombreuses informations produit aidant l'utilisateur pour l'assemblage, la connexion et l'exploitation.

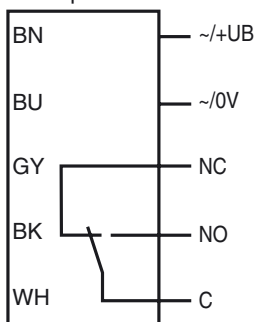
### Dimensions



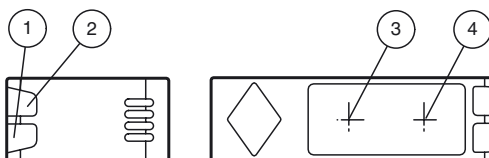
principe de fonctionnement	couleur
Cellule en mode reflex avec filtre polarisant	verte
Cellule en mode reflex sans filtre polarisant	bleu
Cellule énergétique en mode détection directe	blanc
Cellule en mode barrage	gris
Cellule en mode détection directe avec élimination de l'arrière-plan	rouge

### Raccordement électrique

En option :



### Eléments de visualisation/réglage



1	Indicateur d'état	vert
2	Affichage des signaux	jaune
3	Emetteur	
4	Récepteur	

**Caractéristiques techniques****Caractéristiques générales**

Domaine de détection d'emploi	0 ... 9000 mm
Distance du réflecteur	20 ... 9000 mm
Domaine de détection limite	12 m
Cible de référence	réflecteur C110-2
Emetteur de lumière	LED
Type de lumière	rouge, lumière modulée, 630 nm
Diamètre de la tache lumineuse	env. 200 mm pour une distance de 6 m
Angle total du faisceau	3 °
Limite de la lumière ambiante	50000 Lux
Accessoires fournis	réflecteur C110-2 Equerre de fixation OMH-RL31-01 avec matériel de montage

**Valeurs caractéristiques pour la sécurité fonctionnelle**

MTTF <sub>d</sub>	790 a
Durée de mission (T <sub>M</sub> )	20 a
Couverture du diagnostic (DC)	0 %

**Éléments de visualisation/réglage**

Indication fonctionnement	LED verte : Alimentation (sous tension)
Visual. état de commutation	LED jaune : 1. LED allumée en permanence : signal > 2 x point de commutation (réserve de fonction) 2. LED clignote : signal entre 1 x point de commutation et 2 x point de commutation 3. LED éteinte : signal < point de commutation

**Caractéristiques électriques**

Tension d'emploi	U <sub>B</sub>	24 ... 240 V C.A. 12 ... 240 V DC
Consommation à vide	I <sub>0</sub>	≤ 40 mA
Puissance absorbée	P <sub>0</sub>	≤ 2 VA

**Sortie**

Mode de commutation	commutation "clair"	
Sortie signal	sortie relais, 1 contact inverseur	
Tension de commutation	max. 240 V C.A.	
Courant de commutation	max. 3 A	
Capacité de commutation	C.C.: max. 150 W C.A.:max. 750 VA	
Fréquence de commutation	f	20 Hz
Temps d'action	≤ 25 ms	

**Conditions environnementales**

Température ambiante	-25 ... 55 °C (-13 ... 131 °F)
Température de stockage	-40 ... 70 °C (-40 ... 158 °F)

**Caractéristiques mécaniques**

Degré de protection	IP67
Raccordement	Câble fixe 2 m
Matériau	
Boîtier	Polycarbonate
Sortie optique	PMMA
Masse	154 g

**conformité de normes et de directives**

Conformité aux directives	Directive CEM 2004/108/CE
Conformité aux normes	
Norme produit	EN 60947-5-2:2007 IEC 60947-5-2:2007
Normes	EN 62103

**Agréments et certificats**

Conformité EAC	TR CU 020/2011 TR CU 004/2011
Classe de protection	II, tension assignée ≤ 250 V C.A. pour le degré de pollution 1-2 selon CEI 60664-1 isolation de base entre la boucle de sortie et la boucle d'entrée selon EN 50178, tension assignée d'isolement 240 V C.A.
agrément CCC	Certified by China Compulsory Certification (CCC)

**Applications typiques**

- Surveillance des bords de fermeture des ascenseurs et portes industrielles automatiques
- Surveillance de la plage de giration des portails automatiques
- Détection et suivi d'objets dans la manutention

**Plage de réglage****Accessories****REF-H50**

Réflecteur, rectangulaire 51 mm x 61 mm, trous de fixation, éclisse de fixation

**REF-H60-2**

Réflecteur avec trous de fixation

**REF-H85-2**

Réflecteur, rectangulaire 84.5 mm x 84.5 mm, trous de fixation

**REF-H160**

Réflecteur, rectangulaire 60 mm x 18 mm, trous de fixation

**REF-H180**

Réflecteur, rectangulaire 180 mm x 40 mm, trous de fixation

**REF-C110-2**

Réflecteur, rond ø 84 mm, centré trous de fixation

**OFR-100/100**

Film réflecteur 100 mm x 100 mm

**Reflector Weather Cap**

Capot de protection pour la série Reflektor

Vous trouverez de plus amples informations sur [www.pepperl-fuchs.com](http://www.pepperl-fuchs.com)

## Courbes/Diagrammes

