



Marque de commande

RaDec-M

Capteur radar

Caractéristiques

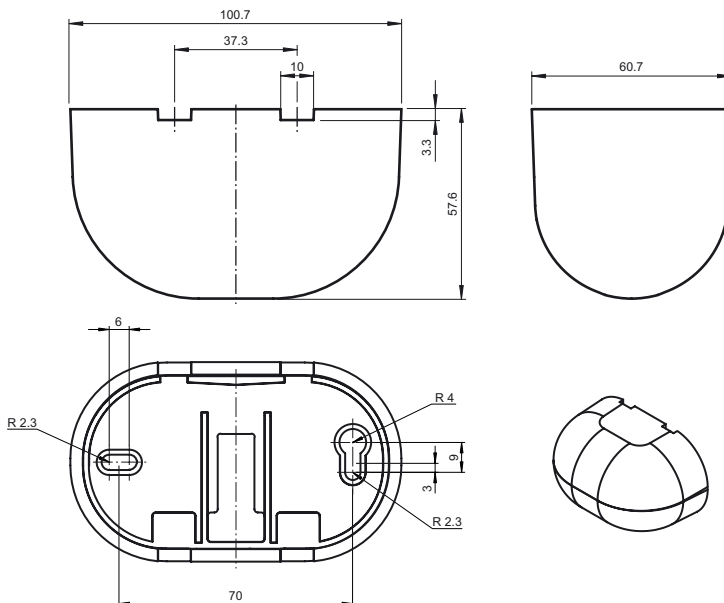
- Détecteur radar de mouvements standard avec fonctionnalités de base
- Détection fiable de personnes et de véhicules
- Réglage simplissime du champ de détection
- Plage étendue de réglage de la sensibilité.
- Montage mural et au plafond

Information produit

Les appareils de série RaDec sont des détecteurs radar de mouvement combinant toutes les caractéristiques nécessaires des fabricants de porte, en un dispositif compact et stylisé, permettant une installation et une utilisation des plus conviviales. Un microprocesseur intégré avec technologie à micro-ondes 24 GHz assure une haute fiabilité, même dans des conditions difficiles. Le capteur présente également deux zones de détection réglables, différents modes de fonctionnement, une hauteur d'installation de 4 m, et il fonctionne sur une plage de température comprise entre -20 °C et +60 °C.

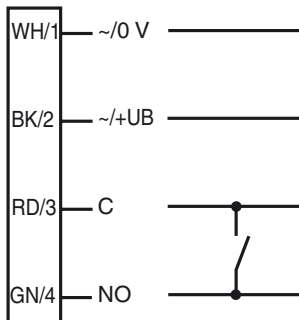
Date de publication: 2019-12-18 11:24 Date d'édition: 2020-01-02 21:4959_fra.xml

Dimensions

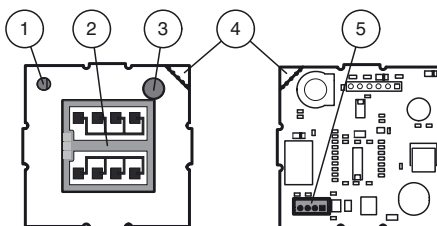


Raccordement électrique

En option :



Éléments de visualisation/réglage



1	LED rouge
2	Antenne
3	Potentiomètre
4	Languette de libération prédéfinie (Mode de commutation de relais)
5	Connecteur

Caractéristiques techniques

Caractéristiques générales

Domaine de détection	large 2000 x 4500 mm (Tx/B) pour une hauteur de montage de 2200 mm et un angle d'inclinaison de 30° étroit 4500 x 2000 mm (Tx/B) pour une hauteur de montage de 2200 mm et un angle d'inclinaison de 30°
principe de fonctionnement	Module micro-ondes
Vitesse de détection	min. 0,1 m/s
Angle du réglage	0 ... 90 ° en 5 ° Etapes
Fréquence de travail	24,15 ... 24,25 GHz Bande K
Mode de fonctionnement	Radar
Puissance d'émission (PIRE)	< 20 dBm

Valeurs caractéristiques pour la sécurité fonctionnelle

MTTF _d	970 a
Durée de mission (T _M)	20 a
Couverture du diagnostic (DC)	0 %

Éléments de visualisation/réglage

Visual. état de commutation	LED rouge
Éléments de contrôle	Potentiomètre
Éléments de contrôle	Réglage de la sensibilité

Caractéristiques électriques

Tension d'emploi	U _B	12 ... 36 V CC , 12 ... 28 V C.A.
Consommation à vide	I ₀	≤ 50 mA pour 24 V C.C.
Puissance absorbée	P ₀	≤ 1,7 W

Sortie

Mode de commutation	Actif/passif	
Sortie signal	relais	
Tension de commutation	max. 48 V C.A. / 48 V CC	
Courant de commutation	max. 0,5 A C.A. / 1 A CC	
Capacité de commutation	max. 24 W / 60 VA	
Temps de descente	t _{off}	0,5 s

Conditions environnantes

Température de service	-20 ... 60 °C (-4 ... 140 °F)
Température de stockage	-30 ... 70 °C (-22 ... 158 °F)
Humidité rel. de l'air	max. 90 % sans condensation

Caractéristiques mécaniques

Hauteur de montage	max. 4000 mm
Degré de protection	IP54
Raccordement	câble de raccordement 2,5 m fourni
Matériau	
Boîtier	polycarbonate (PC), noir
Masse	130 g
Dimensions	101 mm x 60 mm x 59 mm

Convient pour séries

Série	RaDec
-------	-------

Agréments et certificats

Conformité CE	2014/53/EU L'utilisation de cet appareil est autorisée dans la totalité des pays de l'Union européenne. Dans les autres pays, il convient de respecter les dispositions nationales correspondantes.
Conformité EAC	TR CU 020/2011
Homologation FCC	Non - L'utilisation n'est pas autorisée en Amérique du Nord.

Plage de détection

La rotation de la carte de circuits imprimés permet d'obtenir un champ de détection

Applications typiques

- Détecteur d'ouverture à impulsions pour les portes automatiques et industrielles
- Surveillance des zones d'approche des ascenseurs
- Détecteurs de mouvement pour les personnes et les objets
- Détecteurs d'impulsion pour les escaliers roulants

Plage de réglage



Accessories

RaDec Weather Cap

Capot de protection contre les intempéries pour les détecteurs radar de série RaDec

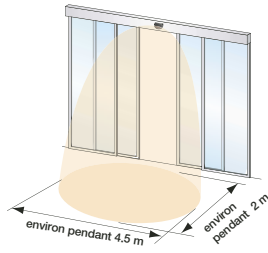
RMS/RaDec Ceiling Kit wh

Kit de montage au plafond pour détecteurs radar des séries RMS et RaDec

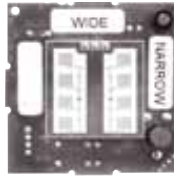
Vous trouverez de plus amples informations sur www.pepperl-fuchs.com

plus large ou plus étroit.

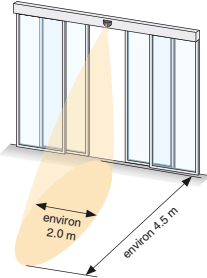
Large :



Hauteur de montage 2 200 mm/Angle du champ de détection 30°
Position de l'antenne :



Etroite :



Hauteur de montage 2 200 mm/Angle du champ de détection 30°
Position de l'antenne :



Le champ de détection est réglable entre 0° et 90°, par pas de 10°.

Réglages de la sensibilité

Le potentiomètre pour la sensibilité permet de modifier la taille du champ de détection.

