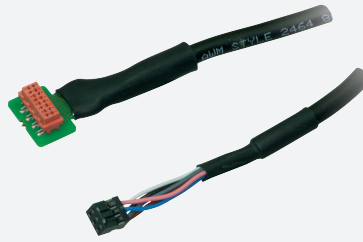


Cavo prolunga DoorScan® DoorScan Cable BS/BGS

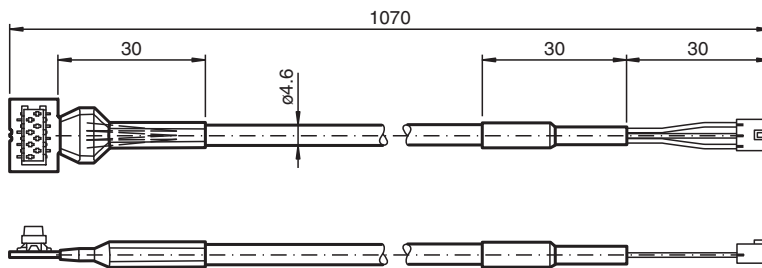


- Cavo di collegamento tra lato incernierato e bordo di attacco
- Collegamento al modulo di interfaccia

Cavo di collegamento per la trasmissione dei dati dal lato incernierato al bordo di attacco



Dimensioni



Dati tecnici

Dati elettrici		
Tensione di esercizio	U_B	max. 300 V
Condizioni ambientali		
Temperatura ambiente		-55 ... 80 °C (-67 ... 176 °F)
Dati meccanici		
Collegamento		2 terminali plug-in
Cavo		In PVC nero A 6 fili
Diametro mantello		circa. 4,6 mm
Raggio di curvatura		min. 23 mm
Lunghezza	L	1070 mm
Peso		circa. 32 g
Serie di corrispondenza		
Serie		DoorScan®

Data di edizione: 2020-09-10 Data di stampare: 2020-10-08 : 247289_ita.pdf

Consultate "Note generali relative alle informazioni sui prodotti Pepperl+Fuchs".

Pepperl+Fuchs Group
www.pepperl-fuchs.com

USA: +1 330 486 0001
fa-info@us.pepperl-fuchs.com

Germania: +49 621 776 1111
fa-info@de.pepperl-fuchs.com

Singapore: +65 6779 9091
fa-info@sg.pepperl-fuchs.com

PEPPERL+FUCHS