



Codifica d'ordine

MotionScan-P

Sensore combinato

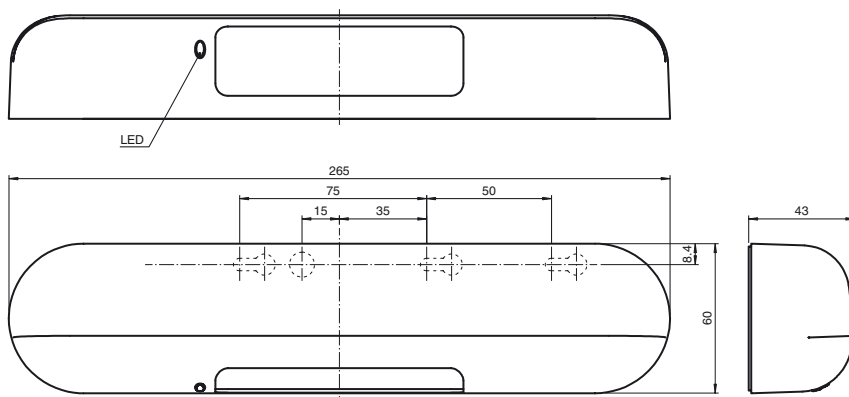
Caratteristiche

- Sensore combinato per garantire vie di fuga e uscite di emergenza
- Impulso di apertura radar
- Meccanismo di sicurezza dei bordi di chiusura con fotocellula a tasteggio
- Meccanismo di sicurezza in conformità alla norma EN 16005
- Campo di protezione regolabile e molto grande di fronte alla porta
- Funzione "Door Learn"

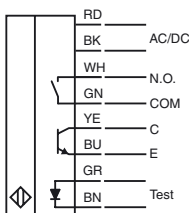
Certificazione

Il sensore MotionScan due in uno per l'apertura e il fissaggio delle porte scorrevoli consente l'apertura tempestiva delle porte grazie a un ampio campo di rilevazione radar. Un vasto campo di protezione infrarossi regolabile garantisce la massima sicurezza. La speciale funzione "Door Learn" permette la definizione di un campo di protezione sul lato anteriore e posteriore della porta. Il sensore MotionScan funziona in modo affidabile con una vasta gamma di superfici di pavimento. È incredibilmente facile da installare e può essere attivato con un unico pulsante e display LED multicolor.

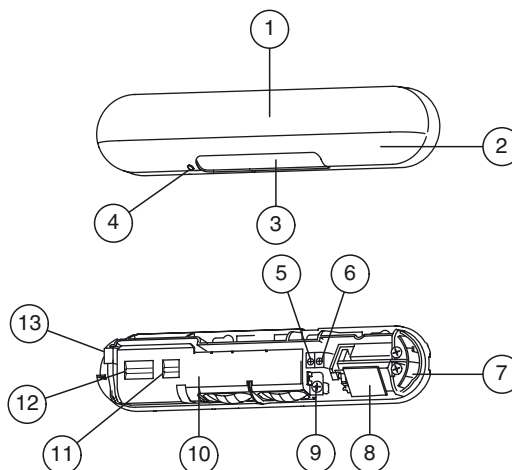
Dimensioni



Allacciamento elettrico



Indicatori/Elementi di comando



1	Coperchio
2	Finestra di rilevazione radar
3	Finestra di rilevazione IR
4	LED indicatore (rosso, verde, blu)
5	Comando sensibilità IR
6	Comando sensibilità radar
7	Maschera range
8	Unità sensore radar
9	Vite di regolazione profondità (range IR)
10	Unità sensore IR
11	Interruttore DIP Y
12	Interruttore DIP X
13	Collegamento

Data di edizione: 2019-12-18 11:20 Data di stampare: 2020-01-02 285850_ita.xml

Consultate "Note generali relative alle informazioni sui prodotti Pepperl+Fuchs".

Dati tecnici

Dati generali

Campo di rilevamento	AIR, regolabile , Campo totale 2400 mm x 1000 mm (LxP) con altezza di installazione pari a 2200mm
Campo di rilevamento	Sensore radar 2500 mm x 4000 mm (l x p) ad un'altezza di installazione di 2200 mm e un angolo di 45°
Campo di scansione max.	0 ... 3200 mm
Trasmittitore fotoelettrico	3 Serie
Tipo di luce	infrarosso, modulata
Marcatura	CE
Regolazione di angolo	-8 ... 4 °
Frequenza di esercizio	24,15 ... 24,25 GHz Banda K , Sensore radar
potenza di trasmissione (EIRP)	< 20 dBm

Parametri Functional Safety

Livello di performance (PL)	PL d
Categoria	2
MTTF _d	339,83 a
Grado di copertura della diagnosi (DC)	81,52 %

Indicatori / Elementi di comando

Visualizzatore funzioni	LED verde/blu/rosso/arancione
Elementi di comando	DIP switch
Elementi di comando	Regolatore della sensibilità
Indicazione	LED lampeggia nella modalità di regolazione Veloce Arancio

Dati elettrici

Tensione di esercizio	U _B	12 ... 24 V DC / 12 ... 24 V AC +/- 10%, 50 - 60 Hz
Corrente in assenza di carico	I ₀	≤ 80 mA a 24 V DC ≤ 150 mA a 12 V:
Consumo (di potenza)	P ₀	2,5 VA

Ingresso

Corrente di azionamento	a 24 V CC 6 mA
Ingresso di test	attivo con +U _B

Uscita 1

Tipo di uscita	Infrarossi, optoaccoppiatore
Tensione di uscita	48 V DC
Corrente di uscita	7,5 mA carico ohmico
Ttempo caduta	0,5 s
Tipo di circuito	Commutazione light on/dark on, programmabile
Tempo di reazione	100 ms a 200 ms

Uscita 2

Tipo di uscita	Radar
Uscita del segnale	Uscita di frequenza
Frequenza di partenza	100 Hz funzionamento 1:1
Tensione di uscita	48 V DC
Corrente di uscita	50 mA carico ohmico
Ttempo caduta	1,5 s
Tempo di reazione	100 ms a 200 ms

Conformità

sicurezza funzionale	ISO 13849-1
Standard di prodotto	EN 12978

Condizioni ambientali

Temperatura di lavoro	-20 ... 60 °C (-4 ... 140 °F)
Temperatura di stoccaggio	-20 ... 60 °C (-4 ... 140 °F)
Umidità relativa dell'aria	max. 80 %

Dati meccanici

Altezza dimontaggio	max. 3200 mm
Grado di protezione	IP54 (nelle condizioni di montaggio)
Collegamento	Connettore 8 poli , Cavo di collegamento Compreso nella fornitura
Materiale	
Custodia	ABS (polistirolo)
Peso	circa. 260 g
Dimensioni	(L x A x P) 265 mm 60 mm 43 mm
Indicazione	Fare riferimento all'inserto nella confezione per informazioni su come montare e installare il sensore correttamente.

Informazioni generali

Dotazione	sensore , Cavo , 2 viti , Ausilio di montaggio , Foglietto informativo
-----------	--

Serie di corrispondenza

Serie	MotionScan
-------	------------

Omologazioni e certificati

Conformità CE	2014/53/UE Questo dispositivo può essere utilizzato in tutti i paesi della Comunità Europea. Negli altri paesi devono essere osservate le disposizioni nazionali vigenti.
Approvazione FCC	No - Non è consentito l'uso in America del Nord.

Le applicazioni tipiche

- Sensore due in uno per l'apertura e il fissaggio delle porte scorrevoli

Accessori

MotionScan Intern. Mounting

Kit di montaggio a soffitto

MotionScan Mount. Bracket

Staffa di montaggio

MotionScan Weather Cap

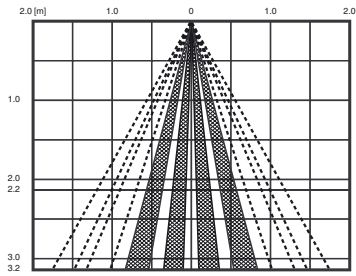
Copertura para-intemperie

Omologazione CCC

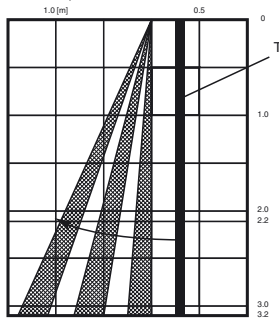
I prodotti con tensione di esercizio ≤ 36 V non sono soggetti al regime di autorizzazione e pertanto non sono provvisti di marcatura CCC.

Curve/Diagrammi

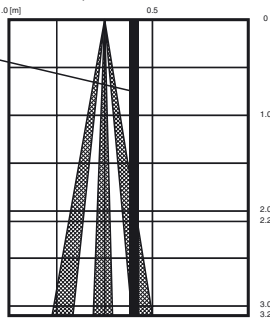
IR:



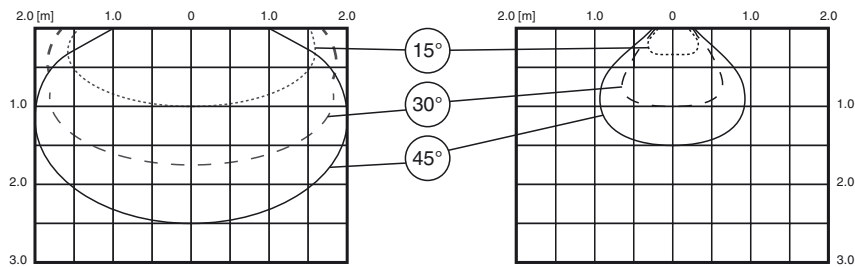
Distante: impostazione 4°



Ravvicinato: impostazione -8°



Radar:



Data di edizione: 2019-12-18 11:20 Data di stampare: 2020-01-02 285650_ita.xml

Consultate "Note generali relative alle informazioni sui prodotti Pepperl+Fuchs".

Pepperl+Fuchs Group
www.pepperl-fuchs.com

USA: +1 330 486 0001
fa-info@us.pepperl-fuchs.com

Germania: +49 621 776 1111
fa-info@de.pepperl-fuchs.com

Singapore: +65 6779 9091
fa-info@sg.pepperl-fuchs.com