



Marque de commande

RLK91-6-IR/25/31/115

Cellule en mode reflex
câble 5 m

Caractéristiques

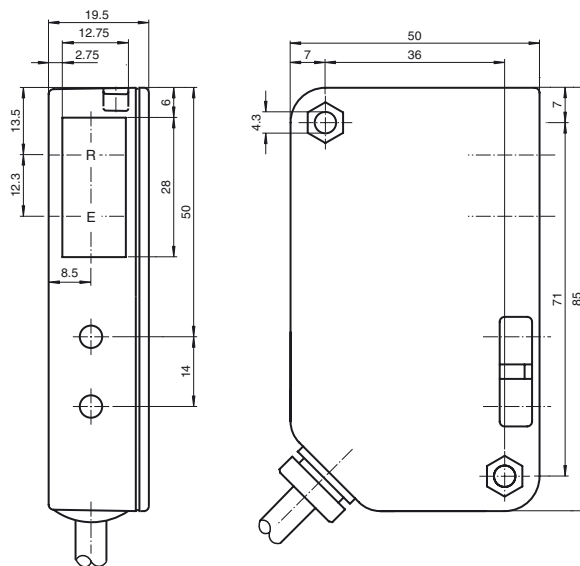
- Cellule en mode reflex pour une protection à un faisceau de bords de fermeture
- Boîtier étroit adapté aux espaces restreints
- Boîtier robuste en matière plastique
- Différentes possibilités de montage
- Version avec lumière infrarouge
- Version pour alimentation électrique CA/CC

Information produit

Une concentration sur l'essentiel est ce qui caractérise la série 91. En tant qu'alimentation CA/CC, ces capteurs photoélectriques économiques, fiables et simples sont à usage quasi universels. Leur conception étroite signifie qu'ils peuvent être utilisés partout.

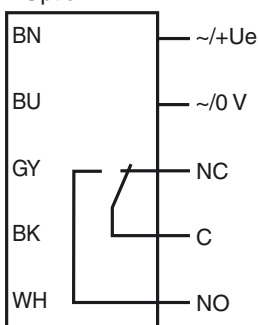
Les capteurs photoélectriques monofaisceaux de la série 91 sont adaptés à la surveillance des bords de fermeture dans les ascenseurs, au niveau des portes et des barrières, ainsi qu'à la détection et au suivi des objets dans les systèmes de manutention.

Dimensions

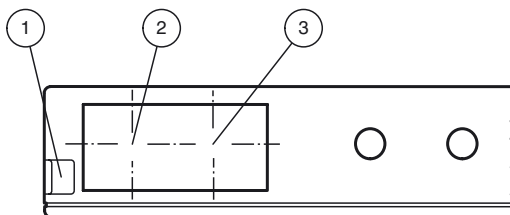


Raccordement électrique

Option :



Éléments de visualisation/réglage



1	Signal de détection	rouge
2	L'axe optique du récepteur	
3	L'axe optique du transmetteurs	

Caractéristiques techniques

Caractéristiques générales

Domaine de détection d'emploi	0 ... 6 m
Distance du réflecteur	0 ... 6 m
Domaine de détection limite	9 m
Cible de référence	réflecteur H85-2
Emetteur de lumière	LED
Type de lumière	infrarouge, lumière modulée
Diamètre de la tache lumineuse	env. 230 mm pour une distance de 6000 mm
Angle total du faisceau	env. 2,5 °
Limite de la lumière ambiante	90000 Lux

Valeurs caractéristiques pour la sécurité fonctionnelle

MTTF _d	1083,4 a
-------------------	----------

Éléments de visualisation/réglage

Visual. état de commutation	LED rouge : clignote si la réserve de fonction est insuffisante
-----------------------------	---

Caractéristiques électriques

Tension assignée d'emploi	U _e	96 ... 240 V C.A.
Puissance absorbée	P ₀	12 VA
Caractéristiques des contacts	selon UL 508 1/8 HP, 1,9 FLA, 240 V AC, Pilot Duty Code D150 6,000 1.5 FLA, 120 V AC, Pilot Duty 30,000 0.8 FLA, 240 V AC, Pilot Duty 30,000	

Sortie

Mode de commutation	commutation "clair"	
Sortie signal	relais bas niveau, 1 contact inverseur	
Tension de commutation	max. 240 V C.A.	
Courant de commutation	2,5 A / 240 V C.A.	
Capacité de commutation	max. 120 W / 600 VA	
Fréquence de commutation	f	25 Hz
Temps d'action	20 ms	

Conformité

Norme produit	EN 60947-5-2
---------------	--------------

Conditions environnementales

Température ambiante	-20 ... 55 °C (-4 ... 131 °F)
Température de stockage	-20 ... 75 °C (-4 ... 167 °F)

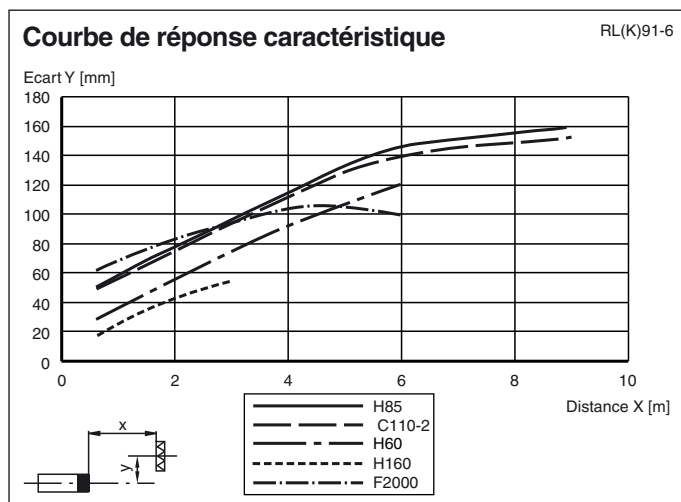
Caractéristiques mécaniques

Degré de protection	IP65
Raccordement	câble 5 m
Matériau	
Boîtier	Luran®
Sortie optique	Luran®
Masse	100 g

Agréments et certificats

Conformité EAC	TR CU 020/2011 TR CU 004/2011
Agrément UL	cULus Listed Pour la protection contre les surintensités, installez un fusible avec un courant nominal max. 5 A et min. 240 V C.A.
agrément CCC	Certified by China Compulsory Certification (CCC)

Courbes/Diagrammes



Applications typiques

- Surveillance des bords de fermeture dans les ascenseurs, ainsi qu'au niveau des barrières et des portes industrielles
- Détection et suivi d'objets dans la manutention

Plage de réglage



Accessories

OMH-91

Equerre de fixation

REF-H50

Réflecteur, rectangulaire 51 mm x 61 mm, trous de fixation, éclisse de fixation

REF-H60-2

Réflecteur avec trous de fixation

REF-H85-2

Réflecteur, rectangulaire 84.5 mm x 84.5 mm, trous de fixation

REF-H160

Réflecteur, rectangulaire 60 mm x 18 mm, trous de fixation

REF-H180

Réflecteur, rectangulaire 180 mm x 40 mm, trous de fixation

REF-C110-2

Réflecteur, rond ø 84 mm, centré trous de fixation

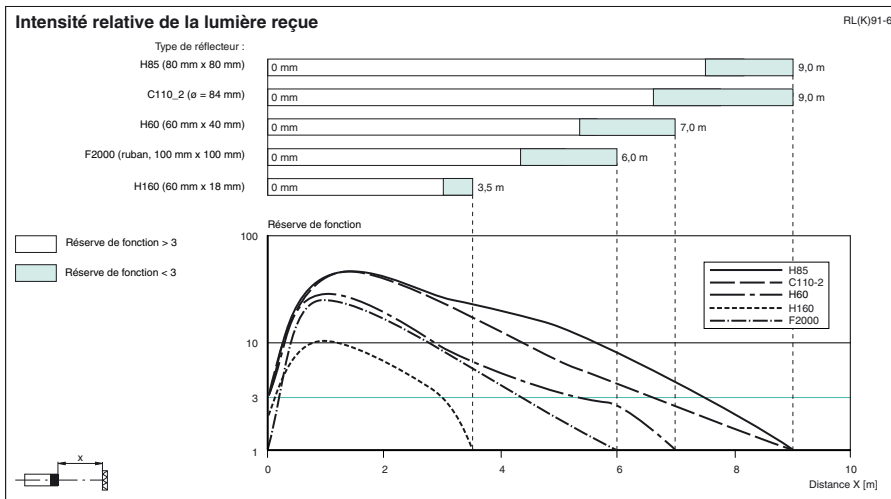
OFR-100/100

Film réflecteur 100 mm x 100 mm

Reflector Weather Cap

Capot de protection pour la série Reflektor

Vous trouverez de plus amples informations sur www.pepperl-fuchs.com



Date de publication: 2019-12-18 11:34 Date d'édition: 2019-12-18 419076_fra.xml

Reportez-vous aux « Remarques générales sur les informations produit de Pepperl+Fuchs ».

Groupe Pepperl+Fuchs
www.pepperl-fuchs.com

États-Unis : +1 330 486 0001
fa-info@us.pepperl-fuchs.com

Allemagne : +49 621 776 1111
fa-info@de.pepperl-fuchs.com

Singapour : +65 6779 9091
fa-info@sg.pepperl-fuchs.com