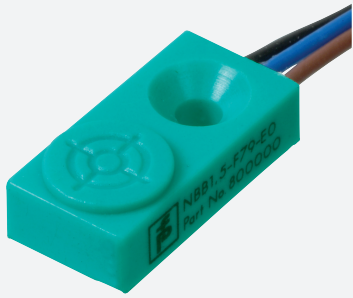


# Sensore induttivo

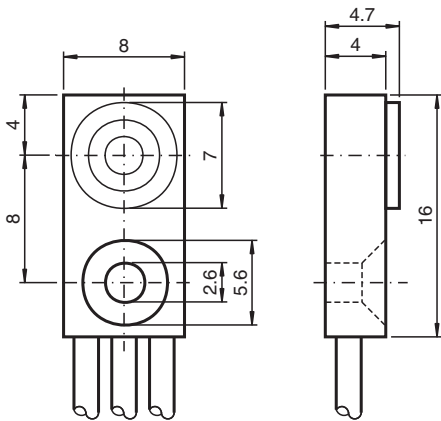
## NBB1,5-F79-E2



- Linea base
- 1,5 mm allineato
- A 3 fili DC



### Dimensioni



### Dati tecnici

Dati generali		
Funzione di commutazione		Normalmente aperto (NA)
Tipo di uscita		PNP
Distanza di comando misura	$s_n$	1,5 mm
Montaggio incorporato		incorporabile
Polarità d'uscita		DC
Distanza di comando sicura	$s_a$	0 ... 1,215 mm
Fattore di riduzione $r_{AI}$		0,3
Fattore di riduzione $r_{Cu}$		0,2
Fattore di riduzione $r_{1.4301}$		0,7
Tipo di uscita		3-fili
Dati specifici		
Tensione di esercizio	$U_B$	5 ... 30 V DC
Frequenza di commutazione	$f$	0 ... 1200 Hz
Isteresi	$H$	tipico 5 %
Protezione da cortocircuito		a fasi
Caduta di tensione	$U_d$	$\leq 1,5$ V

Data di edizione: 2023-12-08 Data di stampare: 2023-12-08 : 800001\_ita.pdf

Consultate "Note generali relative alle informazioni sui prodotti Pepperl+Fuchs".

Pepperl+Fuchs Group  
www.pepperl-fuchs.com

USA: +1 330 486 0001  
fa-info@us.pepperl-fuchs.com

Germania: +49 621 776 1111  
fa-info@de.pepperl-fuchs.com

Singapore: +65 6779 9091  
fa-info@sg.pepperl-fuchs.com

PEPPERL+FUCHS

## Dati tecnici

Corrente di esercizio	$I_L$	0 ... 100 mA
Corrente residua	$I_r$	$\leq 10 \mu\text{A}$
Corrente in assenza di carico	$I_0$	$\leq 15 \text{ mA}$
Ritardo di disponibilità	$t_v$	$\leq 20 \text{ ms}$
<b>Parametri Functional Safety</b>		
MTTF <sub>d</sub>		4830 a
Durata dell'utilizzo ( $T_M$ )		20 a
Grado di copertura della diagnosi (DC)		0 %
<b>Conformità agli standard e alle direttive</b>		
Standard di conformità		
Norme		EN 60947-5-2:2007 IEC 60947-5-2:2007
<b>Omologazioni e certificati</b>		
omologazione UL		cULus Listed, General Purpose
Omologazione CCC		I prodotti con tensione di esercizio $\leq 36 \text{ V}$ non sono soggetti al regime di autorizzazione e pertanto non sono provvisti di marcatura CCC.
<b>Condizioni ambientali</b>		
Temperatura ambiente		-25 ... 70 °C (-13 ... 158 °F)
<b>Dati meccanici</b>		
Tipo di collegamento		cavetti PVC , 500 mm
Sezione filo		0,08 mm <sup>2</sup>
Materiale della scatola		PA
Superficie anteriore		PA
Grado di protezione		IP67

## Collegamento

