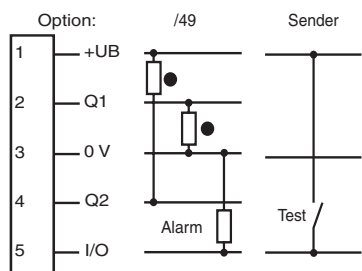
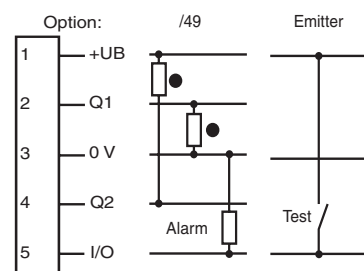


Elektrischer Anschluss



○ = Hellschaltung
● = Dunkelschaltung

Electrical connection



○ = Light on
● = Dark on

Adressen/Addresses



Pepperl+Fuchs GmbH
68301 Mannheim · Germany
Tel. +49 621 776-4411
Fax +49 621 776-27-4411
E-mail: fa-info@de.pepperl-fuchs.com

Worldwide Headquarters
Pepperl+Fuchs GmbH · Mannheim · Germany
E-mail: fa-info@de.pepperl-fuchs.com

USA Headquarters
Pepperl+Fuchs Inc. · Twinsburg · USA
E-mail: fa-info@us.pepperl-fuchs.com

Asia Pacific Headquarters
Pepperl+Fuchs Pte Ltd · Singapore
E-mail: fa-info@sg.pepperl-fuchs.com
Company Registration No. 199003130E

www.pepperl-fuchs.com

Einweg-Lichtschranke

mit Kunststoffstecker M12, 5-polig
Thru-beam sensor
with 5-pin, M12 x 1 plastic connector

LD28/LV28-F1/49/76a/82b/105



Doc. No.: 45-0741F
DIN A3 -> DIN A7

Part. No.: 115580
Date: 07/13/2011



PEPPERL+FUCHS
SENSING YOUR NEEDS

Technische Daten

Einzelkomponenten	
Sender	LD28-F1/76a/105
Empfänger	LV28-F1/49/82b/105
Allgemeine Daten	
Betriebsreichweite	0 ... 30 m
Grenzreichweite	40 m
Lichtsender	LED
Lichtart	rot, Wechsellicht, 660 nm
Ausrichthilfe	LED rot (in Empfänger-Optik) leuchtet konstant bei Strahlunterbrechung, blinkt bei Erreichen des Schaltpunktes, aus bei Erreichen der Funktionsreserve
Sendefrequenz	F1 = 25 kHz
Lichtfleckdurchmesser	ca. 0,6 m bei 30 m
Öffnungswinkel	Sender 1,2°, Empfänger 5°
Fremdlichtgrenze	50000 Lux
Kenndaten funktionale Sicherheit	
MTTF _d	620 a
Gebrauchsdauer (T _M)	20 a
Diagnosedeckungsgrad (DC)	90 %
Anzeigen/Bedienelemente	
Betriebsanzeige	LED grün
Funktionsanzeige	LED gelb: 1. LED leuchtet konstant: Signal > 2 x Schaltpunkt (Funktionsreserve) 2. LED blinkt: Signal zwischen 1 x Schaltpunkt und 2 x Schaltpunkt 3. LED aus: Signal < Schaltpunkt
Bedienelemente	Empfindlichkeitseinsteller (Einstellung bis < 25 % der Betriebsreichweite), Hell-/Dunkel-Umschalter
Elektrische Daten	
Betriebsspannung	U _B 10 ... 30 V DC
Welligkeit	10 %
Leerlaufstrom	I ₀ Sender: ≤ 50 mA Empfänger: ≤ 35 mA
Eingang	
Testeingang	Senderabschaltung bei +U _B (I _{max} < 3 mA bei 30 V DC)
Ausgang	
Vorausfallausgang	1 PNP-Transistor, kurzschlussfest, verpolsicher, offener Kollektor, U _{max} = 30 V DC, I _{max} = 0,2 A Der Ausgang wird inaktiv, wenn das Signal für etwa 10 s die Funktionsreserve unterschritten hat (gelbe und rote LED blinken). Finden innerhalb dieser Z
Schaltungsart	hell-/dunkelschaltend, umschaltbar
Signalausgang	1 NPN, 1 PNP gleichschaltend, kurzschlussfest, verpolgeschützt, offene Kollektoren
Schaltspannung	max. 30 V DC
Schaltstrom	max. 200 mA
Schaltfrequenz	f 1000 Hz
Ansprechzeit	0,5 ms
Umgebungsbedingungen	
Umgebungstemperatur	-40 ... 60 °C (-40 ... 140 °F)
Lagertemperatur	-40 ... 75 °C (-40 ... 167 °F)
Mechanische Daten	
Schutzart	IP67
Anschluss	Kunststoffstecker M12 x 1, 5-polig
Material	
Gehäuse	Kunststoff ABS
Lichtaustritt	Kunststoffscheibe
Masse	140 g (Sender und Empfänger)
Normen- und Richtlinienkonformität	
Normenkonformität	
Produktnorm	EN 60947-5-2:2007 IEC 60947-5-2:2007
Zulassungen und Zertifikate	
Schutzklasse	II, Bemessungsspannung ≤ 250 V AC bei Verschmutzungsgrad 1-2 nach IEC 60664-1
UL-Zulassung	cULus
CCC-Zulassung	Produkte, deren max. Betriebsspannung ≤ 36 V ist, sind nicht zulassungspflichtig und daher nicht mit einer CCC-Kennzeichnung versehen.

Technical data

System components	
Emitter	LD28-F1/76a/105
Receiver	LV28-F1/49/82b/105
General specifications	
Effective detection range	0 ... 30 m
Threshold detection range	40 m
Light source	LED
Light type	modulated visible red light, 660 nm
Alignment aid	LED red (in receiver lens) illuminated constantly; beam is interrupted, flashes: reaching switching point, off: sufficient stability control
Transmitter frequency	F1 = 25 kHz
Diameter of the light spot	approx. 0.6 m at 30 m
Angle of divergence	Emitter 1,2°, Receiver 5°
Ambient light limit	50000 Lux
Functional safety related parameters	
MTTF _d	620 a
Mission Time (T _M)	20 a
Diagnostic Coverage (DC)	90 %
Indicators/operating means	
Operating display	LED green
Function display	LED yellow: 1. LED lit constantly: signal > 2 x switching point (function reserve) 2. LED flashes: signal between 1 x switching point and 2 x switching point 3. LED off: signal < switching point
Controls	sensitivity adjustment (Adjustment to < 25% of the effective operating range), Light/Dark switch
Electrical specifications	
Operating voltage	U _B 10 ... 30 V DC
Ripple	10 %
No-load supply current	I ₀ Emitter: ≤ 50 mA Receiver: ≤ 35 mA
Input	
Test input	emitter deactivation at +U _B (I _{max} < 3 mA at 30 V DC)
Output	
Output of the pre-fault indication	1 PNP transistor, short-circuit protected, protected from reverse polarity, open collector, U _{max} = 30 V DC, I _{max} = 0.2 A The output becomes inactive if the signal level has fallen below the function reserve for approx. 10 s (yellow and red LEDs flash).
Switching type	light/dark on, switchable
Signal output	1 NPN, 1 PNP synchronized-switching, short-circuit protected, reverse polarity protected, open collectors
Switching voltage	max. 30 V DC
Switching current	max. 200 mA
Switching frequency	f 1000 Hz
Response time	0.5 ms
Ambient conditions	
Ambient temperature	-40 ... 60 °C (-40 ... 140 °F)
Storage temperature	-40 ... 75 °C (-40 ... 167 °F)
Mechanical specifications	
Protection degree	IP67
Connection	5-pin, M12 x 1 plastic connector
Material	
Housing	Plastic ABS
Optical face	Plastic pane
Mass	140 g (emitter and receiver)
Compliance with standards and directives	
Standard conformity	
Product standard	EN 60947-5-2:2007 IEC 60947-5-2:2007
Approvals and certificates	
Protection class	II, rated voltage ≤ 250 V AC with pollution degree 1-2 according to IEC 60664-1
UL approval	cULus
CCC approval	Products with a maximum operating voltage of ≤ 36 V do not bear a CCC marking because they do not require approval.

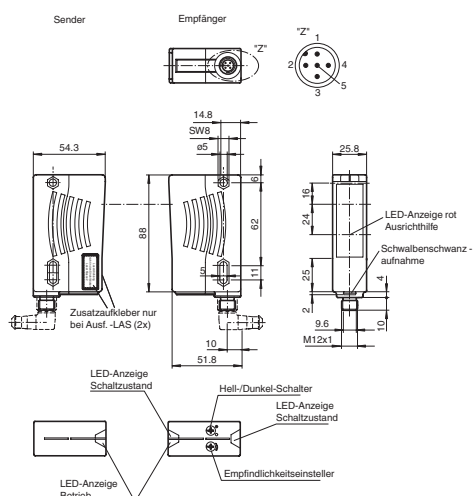
Sicherheitshinweise:

- Vor der Inbetriebnahme Betriebsanleitung lesen
- Anschluss, Montage und Einstellung nur durch Fachpersonal
- Kein Sicherheitsbauteil gemäß EU-Maschinenrichtlinie

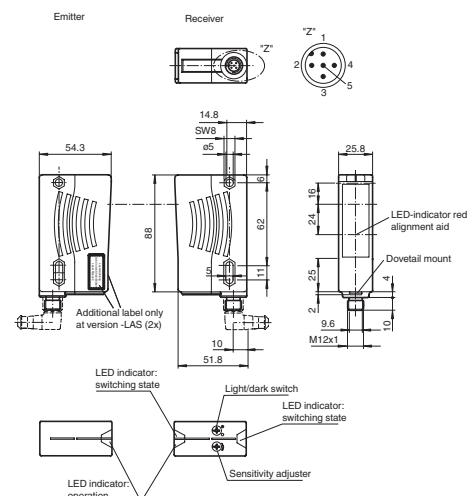
Security Instructions:

- Read the operating instructions before attempting commissioning
- Installation, connection and adjustments should only be undertaken by specialist personnel
- Not a safety component in accordance with the EU Machinery Directive

Abmessungen



alle Maße in mm

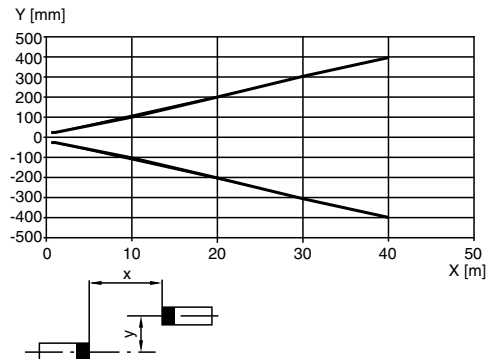


all dimensions in mm

Charakteristische Ansprechkurve
Courbe de response caractéristique
Curve di risposta caratteristica

Characteristic response curve
Curva de respuesta característica

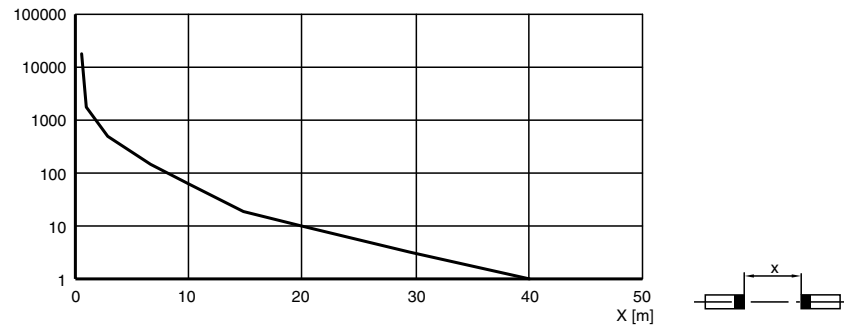
Möglicher Abstand (Versatz) der optischen Achsen von Sender und Empfänger.
 Permissible distance (offset) between the optical axis of the emitter and receiver.
 Ecart possible entre les axes optiques de l'émetteur et du récepteur.
 Desplazamiento posible de los ejes ópticos del emisor y receptor.
 Distanza possibile (sfalsato) degli assi ottici di trasmettitore e ricevitore.



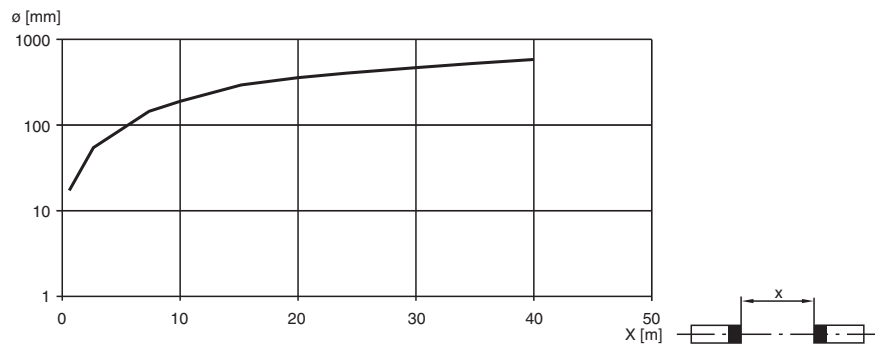
Relative Empfangslichtstärke
Intensité relative de la lumière reçue
Intensita relativa della luce ricevuta

Relative received light strength
Potencia relativa de recepción lumínica

Funktionsreserve, Stability control, Réserve de fonctionnement, Reserva de función, Riserva di funzionamento



Lichtfleckdurchmesser = f (Abstand) Diámetro del haz de luz = f (Distancia)
Light spot diameter = f (Distance) Diámetro impronta luce = f (distanza)
Diamètre de la tache lumineuse = f (distance)



D Funktionsbeschreibung

Sicherheitshinweise

- Vor der Inbetriebnahme Betriebsanleitung lesen
- Anschluss, Montage und Einstellung nur durch Fachpersonal
- Kein Sicherheitsbauteil gemäß EU-Maschinenrichtlinie

Montagehinweise

Der Sensor kann über die Durchgangsbohrungen direkt befestigt werden oder über einen der Haltewinkel bzw. Klemmkörper (diese sind nicht im Lieferumfang enthalten). Die Untergrundfläche muss plan sein, um Gehäuseverzug beim Festziehen zu vermeiden. Es empfiehlt sich, die Mutter mit Federscheiben zu sichern, um einer Dejustierung des Sensors vorzubeugen.

Justage

Nach Anlegen der Betriebsspannung leuchtet die LED grün. Sender und Empfänger gegenüber ausrichten bis die gelbe LED im Empfänger konstant leuchtet. Durch Schwenken der Sensoren kann man herausfinden, wann dieser Bereich verlassen wird. Dann blinkt die gelbe Leuchtanzeige bis sie bei weiterem Drehen ausgeht. In der Mitte zwischen beiden Stellungen liegt die exakte Justierung. Die gelbe LED im Empfänger leuchtet konstant.

Ausrichthilfe (rote LED)

Zur besseren Ausrichtbarkeit bei großen Reichweiten befindet sich eine 2.LED (rot) im Optikteil des Empfängergerätes:

- 1)LED leuchtet konstant: Signal < Schaltpunkt
- 2)LED blinkt: Signal zwischen 1 x Schaltpunkt und 2 x Schaltpunkt
- 3)LED aus: Signal > 2 x Schaltpunkt (Funktionsreserve)

Reinigung

Wir empfehlen in regelmäßigen Abständen den Lichtaustritt zu reinigen und Verschraubungen, sowie die Steckverbindungen zu überprüfen.

GB Function description

Security Instructions

- Read the operating instructions before attempting commissioning
- Installation, connection and adjustments should only be undertaken by specialist personnel
- No safety component in accordance with EU machine guidelines

Mounting instructions

The sensor can be fastened over the through-holes directly or with one of the support angles or clamping components (this are not contained in the scope of supply). The base surface must be flat to avoid distorting the housing during mounting. It is advisable to secure the bolts with washers so that the sensor does not become misaligned.

Adjustment

Connect the sensor to operating voltage, the LED green lights up constantly. Emitter and receiver align to opposite: Yellow LED (receiver) lights up constantly. By paining the sensors, both horizontally and vertically, one can determine when the sensor is aligned correctly. When the yellow LED starts flashing the light beam is on the edge of the useful alignment zone, and when the Led is off, then there is no alignment. The correct adjustment is with the light beam in the center of these two extremes in both the horizontal and vertical modes. The yellow LED is permanently on.

Alignment aid (red LED)

For the better adjustment with large ranges a 2.LED (red) is in the optic of the receiver device:

- 1)LED lights up constantly: Signal < switching point
- 2)LED flashes: Signal between 1 x switching point and 2 x switching point
- 3)LED out: Signal > 2 x switching point (function reserve)

Maintenance

We recommend that you frequently clean the optical surfaces and check the electrical connections and mechanical fixations.