

## Merkmale

- INTERBUS-Fernbusteilnehmer
- 2 PG-Verschraubungen für Versorgung IN und OUT  
2 EMV-PG-Verschraubungen für BUS IN und OUT
- Volle Schreib-/Lesefunktionalität über den INTERBUS
- Übertragung von 10 Byte Daten in einem Zyklus
- DIP-Schalter für Ringabschluss
- Feldgerät in Schutzart IP67

## Features

- INTERBUS-remote bus subscriber
- 2 PG screw fittings for IN and OUT supply  
2 EMV PG screw fittings for BUS IN and OUT
- Complete read/write functionality via the INTERBUS
- Transfer of 10 bytes of data in one cycle
- DIP switch for ring termination
- Field device with protection class IP67

## Adressen Addresses



Pepperl+Fuchs GmbH  
68301 Mannheim · Germany  
Tel. +49 621 776-4411  
Fax +49 621 776-27-4411  
E-mail: fa-info@de.pepperl-fuchs.com

**Worldwide Headquarters**  
Pepperl+Fuchs GmbH · Mannheim · Germany  
E-mail: fa-info@de.pepperl-fuchs.com

**USA Headquarters**  
Pepperl+Fuchs Inc. · Twinsburg · USA  
E-mail: fa-info@us.pepperl-fuchs.com

**Asia Pacific Headquarters**  
Pepperl+Fuchs Pte Ltd · Singapore  
E-mail: fa-info@sg.pepperl-fuchs.com  
Company Registration No. 199003130E

[www.pepperl-fuchs.com](http://www.pepperl-fuchs.com)

## Unterteil für Schreib-/Lesestation Base for read/write station



CE

### Bestellbezeichnung Model Number

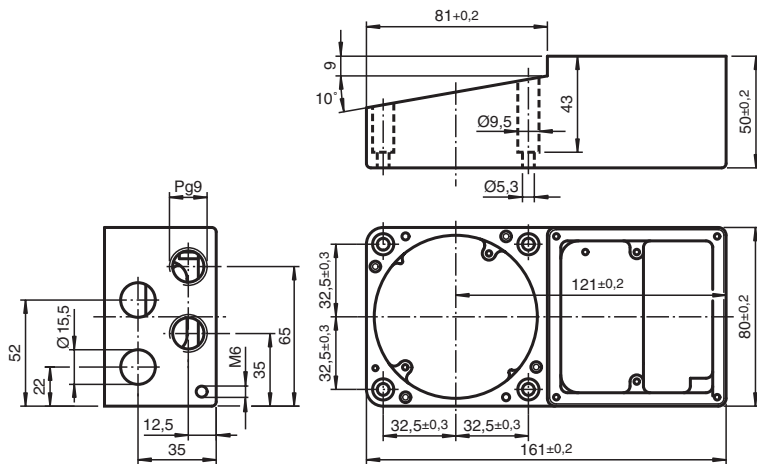
**U-P6-B5**

Unterteil für INTERBUS  
Base for INTERBUS

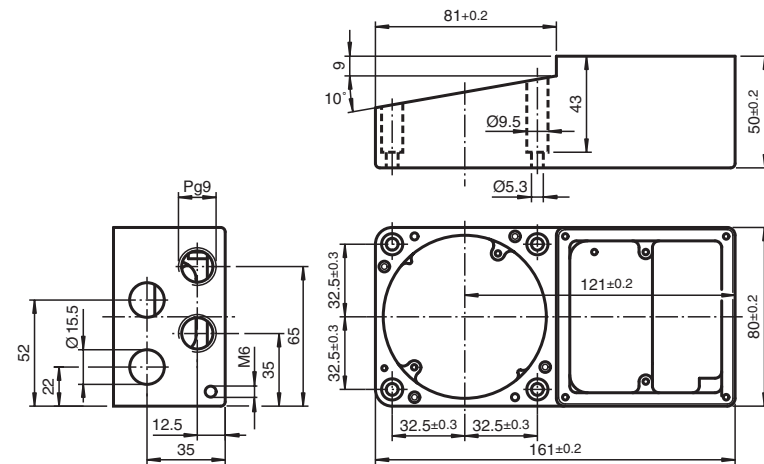
Part-No: 099100 EDM: 45-1154E  
Date: 2009-11-12 DIN A3 -> DIN A7

**PF** PEPPERL+FUCHS  
SENSING YOUR NEEDS

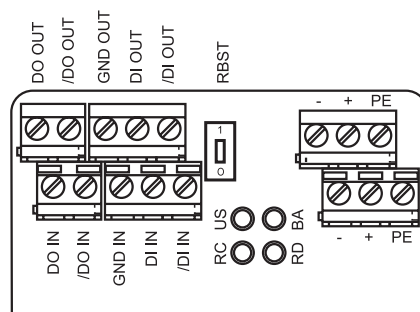
## Abmessungen



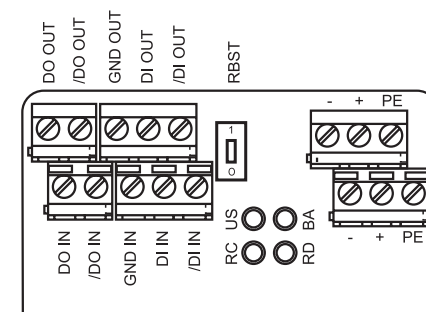
## Dimensions



## Elektrischer Anschluss



## Electrical connection



## Funktion

Das Unterteil wird in Verbindung mit einem Oberteil, der Schreib-/Lesestation IPT\*-FP eingesetzt.  
Das Gerät wird als Slave am INTERBUS-Fernbus betrieben. Das Gerät stellt die volle Schreib-/Lesefunktionalität zur Verfügung. Es werden bis zu 10 Byte pro Zyklus übertragen.  
Die Aktivierung des weiterführenden Busses erfolgt über DIP-Schalter.

## Passende Systemkomponenten

**IPT-FP**  
Schreib-/Lesestation  
**IPT1-FP**  
Schreib-/Lesestation

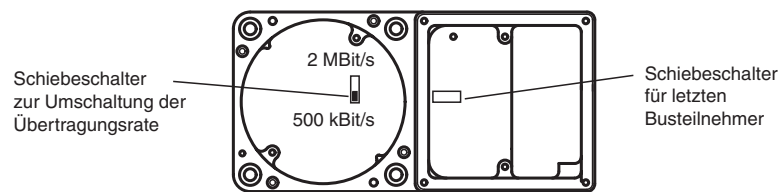
## Function

The base is used in combination with an upper part, the IPT\*-FP read/write station.  
The device is operated as a slave on the INTERBUS remote bus. The device makes available the complete read/write functionality. Up to 10 bytes are transmitted per cycle.  
The continuing bus is activated via DIP switch.

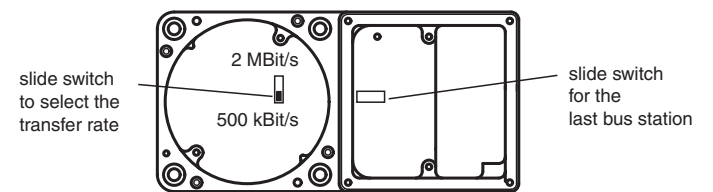
## Matching system components

**IPT-FP**  
Read/write station  
**IPT1-FP**  
Read/write station

Anzeigen / Bedienelemente



Indicating / Operating means



Technische Daten

Anzeigen/Bedienelemente

DIP-Schalter	Ringabschluss 0 = abgeschlossen 1 = Bus weitergeführt
--------------	---

Elektrische Daten

Bemessungsbetriebsspannung	$U_e$	20 ... 30 V DC, Welligkeit 10 % <sub>SS</sub> , PELV
Leistungsaufnahme	$P_0$	max. 5 W mit Schreib-/Lesekopf IPT*-FP

Galvanische Trennung

Betriebsspannung/Schnittstelle	Funktionsisolierung nach DIN EN 50178, Bemessungsisolationsspannung 50 V <sub>eff</sub>
--------------------------------	---

Schnittstelle

Physikalisch	RS 485
Protokoll	INTERBUS-Fernbus
ID-Code	03
Übertragungsrate	500 kBit/s oder 2 MBit/s intern umschaltbar

Umgebungsbedingungen

Umgebungstemperatur	-25 ... 70 °C (248 ... 343 K)
Lagertemperatur	-40 ... 85 °C (233 ... 358 K)

Mechanische Daten

Schutzart	IP67 nach EN 60529 mit IPT*-FP
Anschluss	Schraubklemmen
Schnittstellenkabel	bis zu 1,5 mm <sup>2</sup>
Versorgung	bis 3 x 1,5 mm <sup>2</sup>
Material	
Gehäuse	Alu, schwarz eloxiert

Hinweise

Übertragungsrate

Bitte beachten Sie, dass die Übertragungsrate im Auslieferungszustand auf 2 MBit/s eingestellt ist. Falls Sie dieses Gerät in eine vorhandene Anlage einbauen, müssen Sie die Übertragungsrate gegebenenfalls anpassen.

Technical data

Indicators/operating means

DIP-switch	ring termination 0 = closed 1 = bus continued
------------	---

Electrical specifications

Rated operational voltage	$U_e$	20 ... 30 V DC, ripple 10 % <sub>SS</sub> , PELV
Power consumption	$P_0$	max. 5 W with read/write head IPT*-FP

Electrical isolation

Operating voltage/interface	functional insulation acc. to DIN EN 50178, rated insulation voltage 50 V <sub>eff</sub>
-----------------------------	--

Interface

Physical	RS 485
Protocol	INTERBUS remote bus
ID code	03
Transfer rate	500 kBit/s or 2 MBit/s internally switchable

Ambient conditions

Ambient temperature	-25 ... 70 °C (248 ... 343 K)
Storage temperature	-40 ... 85 °C (233 ... 358 K)

Mechanical specifications

Protection degree	IP67 according to EN 60529 with IPT*-FP
Connection	screw terminals
Interface cable	up to 1.5 mm <sup>2</sup>
Supply	up to 3 x 1.5 mm <sup>2</sup>
Material	
Housing	aluminium, black anodised

Notes

Transfer rate

Please note, that the transfer rate is set to 2 MBit/s on delivery. If you build this equipment into an existing plant, you must adapt the transfer rate if necessary.