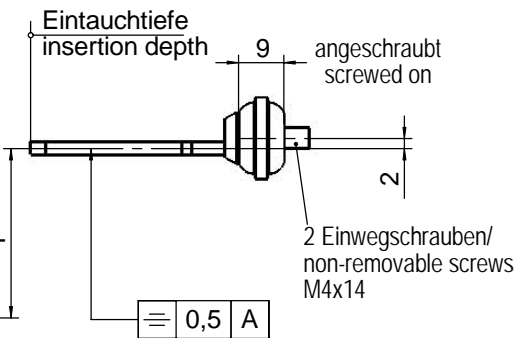
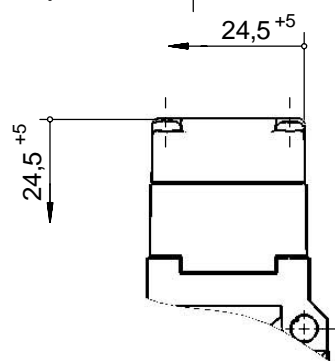
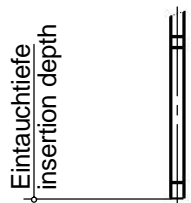
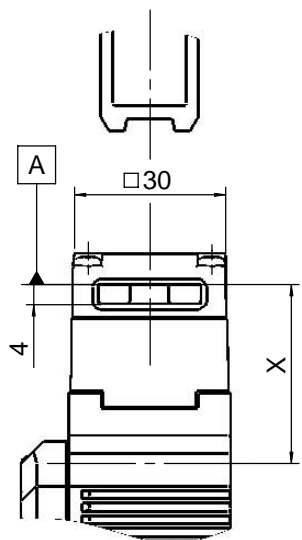
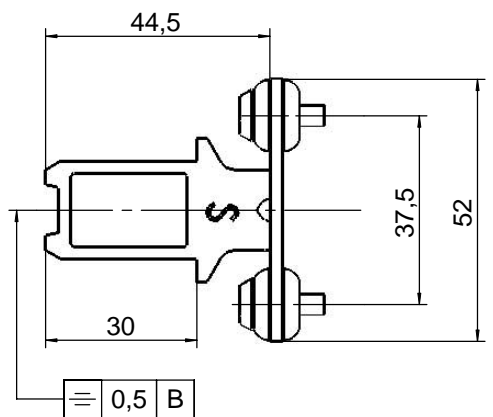
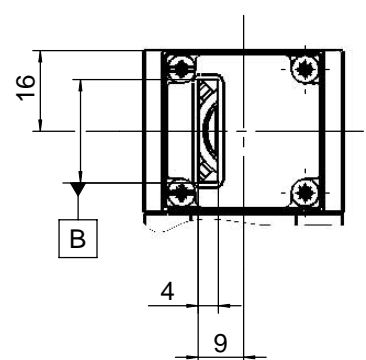


Dimensions in mm



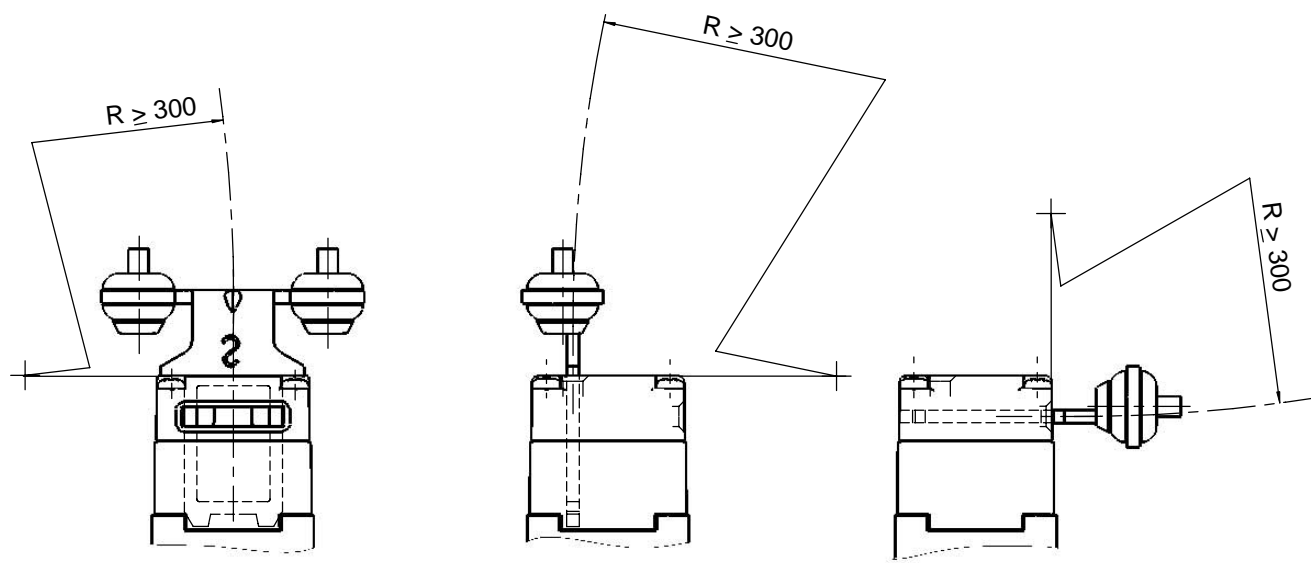
Zur Montage an der Maschine müssen Sicherheitsschalter (mit Einführtrichter) und Betätiger zusammengesetzt sein.  
The safety switch and actuator must be assembled together before installing on the machine.

Betätiger und Schalter dürfen nicht zur Führung oder als Anschlag verwendet werden.  
Actuators must not be used as guides or end stops.



X und Y - Maß siehe produktbezogene Betriebsanleitung

X and Y - Dimension see product-related operating instruction



104439 - 2 - 29.07.08 - BK - HE - TK Blatt/sheet 1

Subject to modifications without notice

Pepperl+Fuchs Group  
www.pepperl-fuchs.com

USA: +1 330 486 0001  
fa-info@us.pepperl-fuchs.com

Germany: +49 621 776-4411  
fa-info@de.pepperl-fuchs.com

Copyright Pepperl+Fuchs  
Singapore: +65 6779 9091  
fa-info@sg.pepperl-fuchs.com

