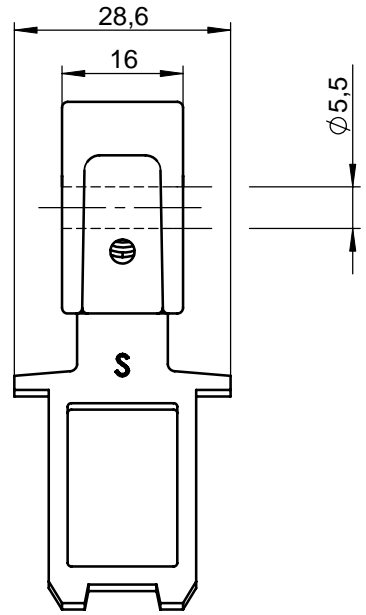
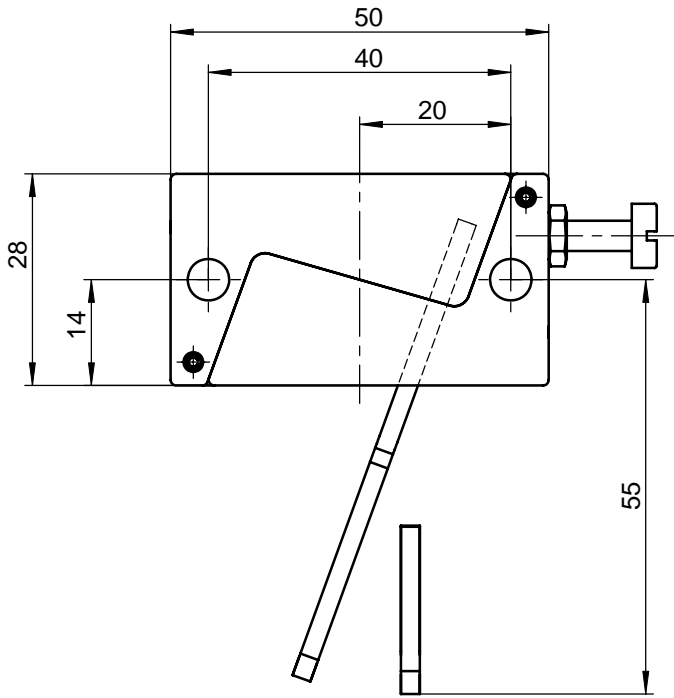


Dimensions in mm



Betätiger darf nicht zur Führung oder als Anschlag verwendet werden.

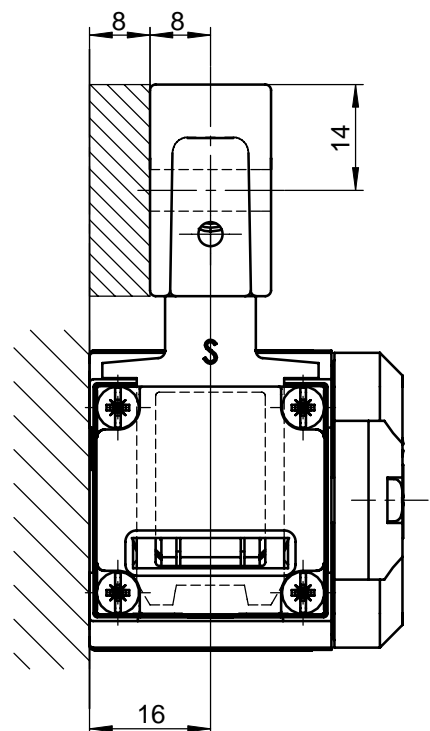
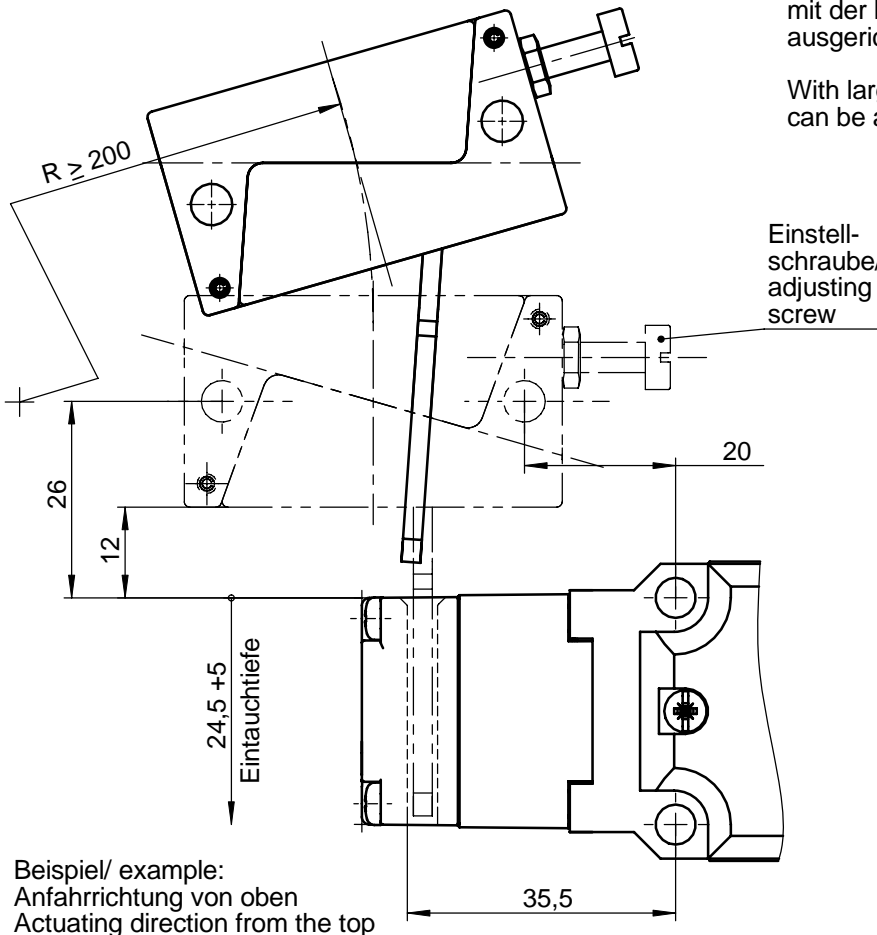
It is not allowed to use the actuator for guidance or as a mechanical stop.

Zur Montage an der Maschine müssen Sicherheitsschalter und Betätiger zusammengefügt sein.

For mounting on the machine the safety switch and the actuator have to be assembled.

Bei größeren Radien kann der Betätiger mit der beigelegten Einstellschraube ausgerichtet werden.

With larger door swivel radii, the actuator can be adjusted by the adjusting screw.



Beispiel/ example:
Anfahrrichtung von oben
Actuating direction from the top

104440 - 2 - 29.07.08 - BK - HE - TK Blatt/sheet 1

Subject to modifications without notice

Pepperl+Fuchs Group
www.pepperl-fuchs.com

USA: +1 330 486 0001
fa-info@us.pepperl-fuchs.com

Germany: +49 621 776-4411
fa-info@de.pepperl-fuchs.com

Copyright Pepperl+Fuchs
Singapore: +65 6779 9091
fa-info@sg.pepperl-fuchs.com

PEPPERL+FUCHS
SENSING YOUR NEEDS