

Merkmale

- Erweiterungs-Reflektor für Applikationen mit hoher Vibration bzw. großen Schwankungen
- Nur in Verbindung mit dem Reflektor VDM01 einsetzbar

Features

- Extension reflector for applications with high vibration or large fluctuations
- only use in connection with the reflector VDM01

Adressen Addresses



Pepperl+Fuchs GmbH
68301 Mannheim · Germany
Tel. +49 621 776-4411
Fax +49 621 776-27-4411
E-mail: fa-info@de.pepperl-fuchs.com

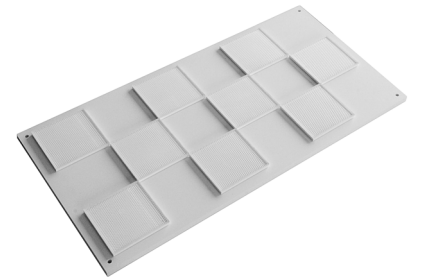
Worldwide Headquarters
Pepperl+Fuchs GmbH · Mannheim · Germany
E-mail: fa-info@de.pepperl-fuchs.com

USA Headquarters
Pepperl+Fuchs Inc. · Twinsburg · USA
E-mail: fa-info@us.pepperl-fuchs.com

Asia Pacific Headquarters
Pepperl+Fuchs Pte Ltd · Singapore
E-mail: fa-info@sg.pepperl-fuchs.com
Company Registration No. 199003130E

www.pepperl-fuchs.com

Zubehör Accessories



CE

Bestellbezeichnung Model Number

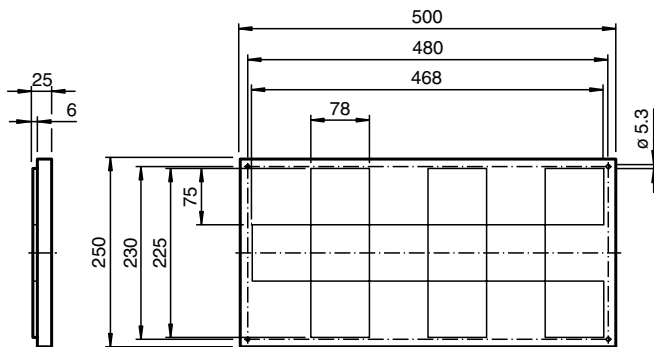
REF-VDM02

Reflektor für Entfernungsmessgeräte
Reflector for distance measurement devices

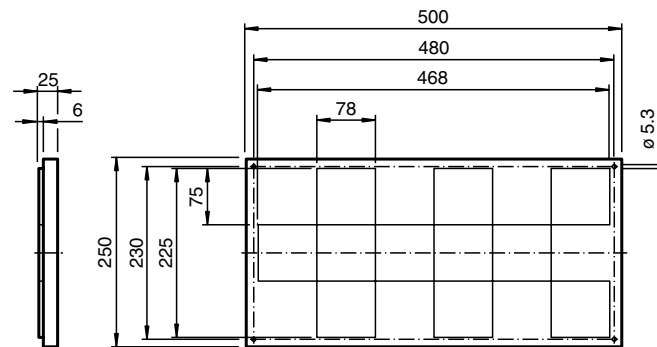
Part-No: 215109 EDM: 45-2799A
Date: 2011-03-30 DIN A3 -> DIN A7

PF PEPPERL+FUCHS
SENSING YOUR NEEDS

Abmessungen



Dimensions



Elektrischer Anschluss

Electrical connection

Technische Daten

Allgemeine Daten	
Bauform	rechteckig
Umgebungsbedingungen	
Umgebungstemperatur	-30 ... 60 °C (-22 ... 140 °F)
Mechanische Daten	
Material	Reflexionsfolie, Reflektoren PMMA, Untergrundplatte Kunststoff
Abmessungen	500 mm x 250 mm
Befestigung	Befestigungsbohrungen
Passende Serien	
Serie	VDM100

Technical data

General specifications	
Construction type	rectangular
Ambient conditions	
Ambient temperature	-30 ... 60 °C (-22 ... 140 °F)
Mechanical specifications	
Material	Reflective tape, PMMA reflectors plastic base
Dimensions	500 mm x 250 mm
Mounting	mounting holes
Suitable series	
Series	VDM100