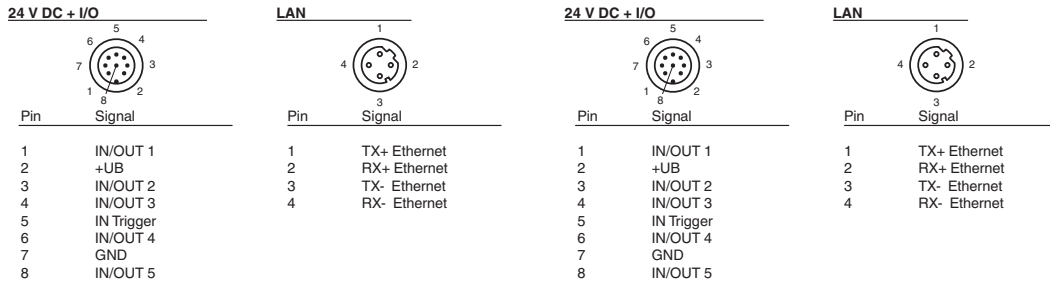


Elektrischer Anschluss

Electrical connection



Adressen/Addresses



Pepperl+Fuchs GmbH
68301 Mannheim · Germany
Tel. +49 621 776-4411
Fax +49 621 776-27-4411
E-mail: fa-info@de.pepperl-fuchs.com

Worldwide Headquarters
Pepperl+Fuchs GmbH · Mannheim · Germany
E-mail: fa-info@de.pepperl-fuchs.com

USA Headquarters
Pepperl+Fuchs Inc. · Twinsburg · USA
E-mail: fa-info@us.pepperl-fuchs.com

Asia Pacific Headquarters
Pepperl+Fuchs Pte Ltd · Singapore
E-mail: fa-info@sg.pepperl-fuchs.com
Company Registration No. 199003130E

www.pepperl-fuchs.com

Laserlichtschnitt-Sensor
Laser light sensor

ODT-LR300-40-60-RD

CE



Doc. No.: 45-3663B
DIN A3 -> DIN A7

Part. No.: 224275
Date: 12/09/2013

PEPPERL+FUCHS
SENSING YOUR NEEDS

Technische Daten

Allgemeine Daten	
Messbereich	Xmin = ±15 mm Xmax = ±21,5 mm Z = 65 mm ... 125 mm
Lichtsender	Laserdiode
Lichtart	roter Laser zur Messortkennzeichnung, 650 nm IR-Laser als Messlaser, 785 nm Beide Laserlinien sind deckungsgleich und werden parallel betrieben
Laserkennzeichen	
Hinweis	SICHTBARE UND UNSICHTBARE LASERSTRAHLUNG, NICHT IN DEN STRAHL BLICKEN NICHT DIREKT MIT OPTISCHEN INSTRUMENTEN BETRACHTEN
Laserklasse	1
Wellenlänge	Ausrichtlaser: 650 nm Messlaser: 785 nm
Maximale optische Ausgangsleistung	Ausrichtlaser: 1,4 mW Messlaser: 6 mW
Laserüberwachung	Das Sicherheitssystem schaltet den Laser bei zu hoher Laserleistung ab
Scanrate	100 s ⁻¹
Objektgeschwindigkeit	Stillstand
Anzeigen/Bedienelemente	
Betriebsanzeige	POWER: LED grün
Funktionsanzeige	LAN: LED gelb LASER: LED grün STATUS: LED grün
Elektrische Daten	
Betriebsspannung	U _B 24 V DC ± 10 %, SELV/PELV
Leistungsaufnahme	P ₀ max. 5 W, Ausgänge ohne Last
Schnittstelle	
Schnittstellentyp	Ethernet über TCP/IP, 100 Mbit/s
Eingang	
Eingangsspannung	24 V
Anzahl/Typ	3 digitale Eingänge und externe Triggerung
Ausgang	
Anzahl/Typ	2 digitale Ausgänge
Schaltungsart	PNP
Schaltspannung	24 V
Umgebungsbedingungen	
Umgebungstemperatur	0 ... 40 °C (32 ... 104 °F)
Lagertemperatur	-20 ... 70 °C (-4 ... 158 °F)
Mechanische Daten	
Schutzart	IP65
Anschluss	Gerätestecker M12 x 1, 8-polig (Versorgung + I/O) Gerätebuchse M12 x 1, 4-polig, D-codiert (Ethernet)
Material	
Gehäuse	Aluminium, eloxiert
Lichtaustritt	Glasscheibe
Masse	ca. 500 g
Normen- und Richtlinienkonformität	
Normenkonformität	
Störfestigkeit	EN 60947-5-2
Störaussendung	EN 60947-5-2
Schutzart	EN 60529
Laserklasse	IEC 60825-1:2007 Complies with 21 CFR 1040.10 and 1040.11 except for deviations pursuant to Laser Notice No. 50, dated June 24, 2007

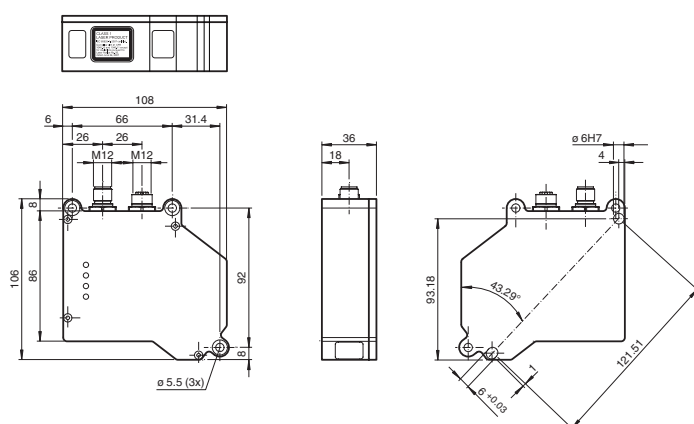
Technical data

General specifications	
Measurement range	Xmin = ±15 mm Xmax = ±21.5 mm Z = 65 mm ... 125 mm
Light source	laser diode
Light type	Red laser for measuring location indication, 650 nm Infrared light laser as measuring laser, 785 nm Both laser lines are congruent and are operated in parallel
Laser nominal ratings	
Note	VISIBLE AND INVISIBLE LASER RADIATION, DO NOT STARE INTO BEAM DO NOT VIEW DIRECTLY WITH OPTICAL INSTRUMENTS
Laser class	1
Wave length	Alignment laser: 650 nm Measurement laser: 785 nm
Maximum optical power output	Alignment laser: 1.4 mW Measurement laser: 6 mW
Laser monitoring	The safety system switches off the laser when the laser output is too high
Scan rate	100 s ⁻¹
Target velocity	Stop
Indicators/operating means	
Operation indicator	POWER: LED green
Function indicator	LAN: LED yellow LASER: LED green STATUS: LED green
Electrical specifications	
Operating voltage	U _B 24 V DC ± 10 %, SELV/PELV
Power consumption	P ₀ max. 5 W, Outputs without load
Interface	
Interface type	Ethernet via TCP/IP, 100 Mbit/s
Input	
Input voltage	24 V
Number/Type	3 digital inputs and external trigger
Output	
Number/Type	2 digital outputs
Switching type	PNP
Switching voltage	24 V
Ambient conditions	
Ambient temperature	0 ... 40 °C (32 ... 104 °F)
Storage temperature	-20 ... 70 °C (-4 ... 158 °F)
Mechanical specifications	
Protection degree	IP65
Connection	8-pin, M12 x 1 connector (supply voltage + I/O) 4-pin, M12 x 1 socket, D-coded (Ethernet)
Material	
Housing	anodized aluminum
Optical face	glass pane
Mass	approx. 500 g
Compliance with standards and directives	
Standard conformity	
Noise immunity	EN 60947-5-2
Emitted interference	EN 60947-5-2
Protection degree	EN 60529
Laser class	IEC 60825-1:2007 Complies with 21 CFR 1040.10 and 1040.11 except for deviations pursuant to Laser Notice No. 50, dated June 24, 2007

Sicherheitshinweise:

- Vor der Inbetriebnahme Betriebsanleitung lesen
- Anschluss, Montage und Einstellung nur durch Fachpersonal
- Kein Sicherheitsbauteil gemäß EU-Maschinenrichtlinie

Abmessungen

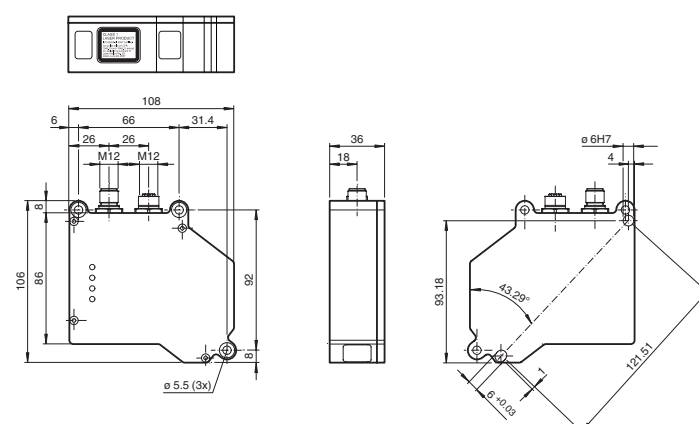


alle Maße in mm

Security Instructions:

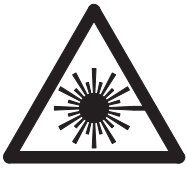
- Read the operating instructions before attempting commissioning
- Installation, connection and adjustments should only be undertaken by specialist personnel
- Not a safety component in accordance with the EU Machinery Directive

Dimensions



all dimensions in mm

D



LASERLICHT
LASER LIGHT

LASER KLASSE 1
CLASS 1 LASER PRODUCT

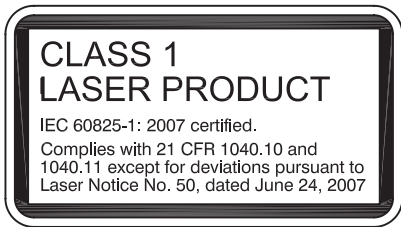
Laserhinweis Laserklasse 1

- Die Bestrahlung kann zu Irritationen gerade bei dunkler Umgebung führen. Nicht auf Menschen richten!
- Wartung und Reparaturen nur von autorisiertem Servicepersonal durchführen lassen!
- Das Gerät ist so anzubringen, dass die Warnhinweise deutlich sichtbar und lesbar sind.
- Der Warnhinweis liegt dem Gerät bei und ist in unmittelbarer Nähe zum Gerät gut sichtbar anzubringen.
- Vorsicht: Wenn andere als die hier angegebenen Bedienungs- oder Justiereinrichtungen benutzt oder andere Verfahrensweisen ausgeführt werden, kann dies zu gefährlicher Strahlungseinwirkung führen.

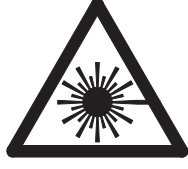
LASER Warnhinweise / LASER hazard warning labels

D
LASER Warnhinweise nach IEC 60825-1:2007, 21CFR 1040.10 und 1040.11 (except for deviations pursuant to Laser Notice No. 50, dated 6-24-07) konnten nicht am Gerät befestigt werden. Die Warnhinweise sind selbstklebend und liegen der Verpackung bei.

GB
LASER hazard warning labels required by IEC 60825-1:2007, 21CFR 1040.10 and 1040.11 (except for deviations pursuant to Laser Notice No. 50, dated 6-24-07) could not be affixed to the product, but are supplied with the product as self-adhesive labels in the product packaging.



GB



LASERLICHT
LASER LIGHT

LASER KLASSE 1
CLASS 1 LASER PRODUCT

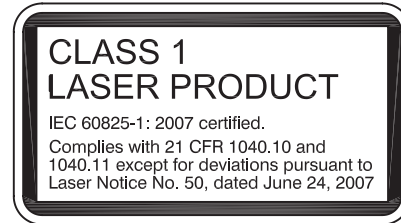
Laser notice laser class 1

- The irradiation can lead to irritation especially in a dark environment. Do not point at people!
- Maintenance and repairs should only be carried out by authorized service personnel!
- Attach the device so that the warning is clearly visible and readable.
- The warning accompanies the device and should be attached in immediate proximity to the device.
- Caution – Use of controls or adjustments or performance of procedures other than those specified herein may result in hazardous radiation exposure.

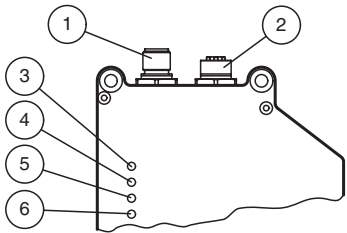
LASER Warnhinweise / LASER hazard warning labels

D
LASER Warnhinweise nach IEC 60825-1:2007, 21CFR 1040.10 und 1040.11 (except for deviations pursuant to Laser Notice No. 50, dated 6-24-07) konnten nicht am Gerät befestigt werden. Die Warnhinweise sind selbstklebend und liegen der Verpackung bei.

GB
LASER hazard warning labels required by IEC 60825-1:2007, 21CFR 1040.10 and 1040.11 (except for deviations pursuant to Laser Notice No. 50, dated 6-24-07) could not be affixed to the product, but are supplied with the product as self-adhesive labels in the product packaging.

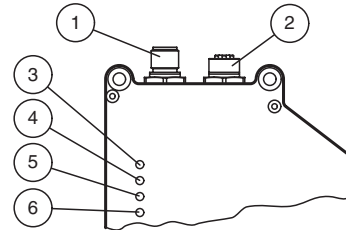


Anzeigen/Bedienelement



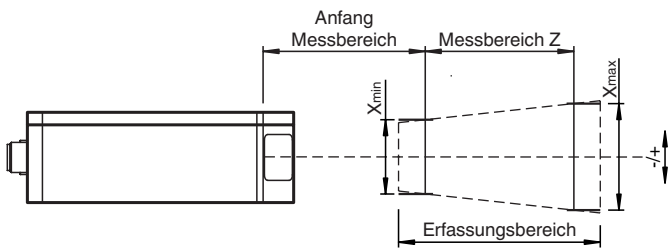
1	24 V DC + I/O	
2	LAN	
3	LED POWER	grün
4	LED LAN	gelb
5	LED LASER	grün
6	LED STATUS	grün

Indicating/Operating



1	24 V DC + I/O	
2	LAN	
3	LED POWER	green
4	LED LAN	yellow
5	LED LASER	green
6	LED STATUS	green

Messbereich LineRunner



Measuring range LineRunner

