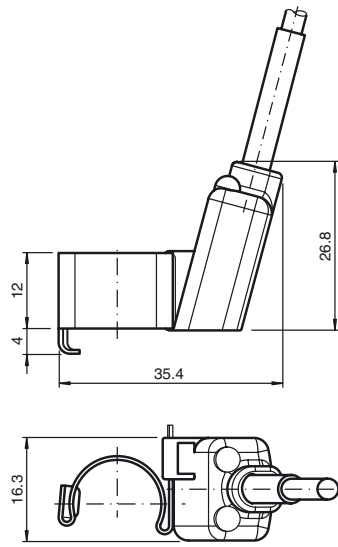
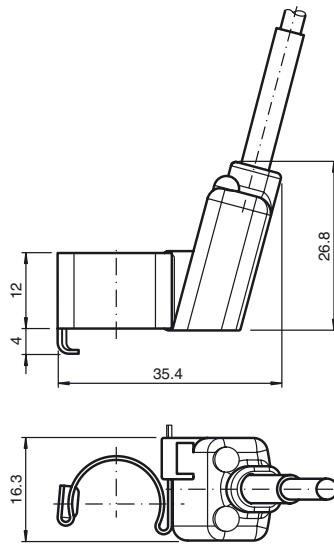


Abmessungen



Dimensions



Schnittstellenkabel Interface cable UC-18/30GM-IR

CE

Doc. No.: 45-3894A
DIN A3 -> DIN
Part. No.: 238409
Date: 10/23/2012



PEPPERL+FUCHS
SENSING YOUR NEEDS

Elektrischer Anschluss/Kurven/Zusätzliche Informationen

Electrical Connection / Curves / Additional Information

Technische Daten

Anzeigen/Bedienelemente

LED grün	USB Kommunikation aktiv
LED gelb	Infrarot Kommunikation aktiv

Elektrische Daten

Betriebsstrom	< 100 mA
---------------	----------

Schnittstelle

Schnittstellentyp	Infrarot
Modus	Punkt-zu-Punkt-Verbindung

Umgebungsbedingungen

Umgebungstemperatur	-25 ... 70 °C (-13 ... 158 °F)
Lagertemperatur	-40 ... 85 °C (-40 ... 185 °F)
Schockfestigkeit	30 g , 11 ms Dauer
Schwingungsfestigkeit	10 ... 55 Hz , Amplitude ± 1 mm

Mechanische Daten

Anschlussart	Kabelstecker mit Kabel PUR , 3 m USB-Stecker Typ A (Standard)
Schutzart	IP65
Material	Polycarbonat (PC), schwarz
Kabel	
Farbe	schwarz

Allgemeine Informationen

Lieferumfang	Schnittstellenkabel 2 x Federbügel
--------------	---------------------------------------

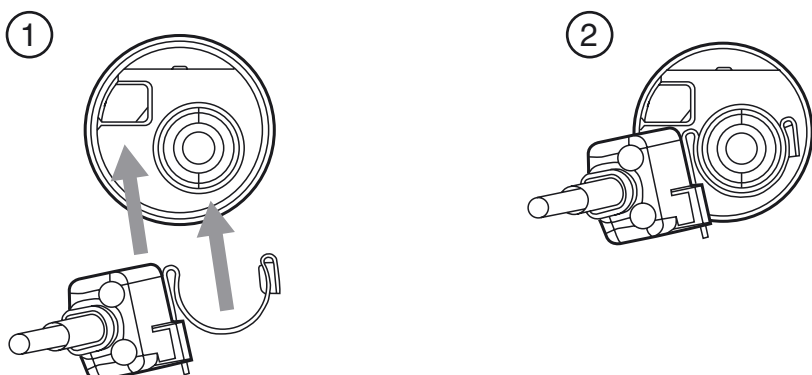
Normen- und Richtlinienkonformität

Normenkonformität	
Normen	EN 60947-5-2:2007 IEC 60947-5-2:2007

Das Schnittstellenkabel UC-18/30GM-IR erlaubt das Parametrieren von Ultraschall-Sensoren der Typen UC...-30GM70-...-V15. Als Bedienoberfläche dient das Serviceprogramm ULTRA-PROG-IR. Das Kabel stellt eine Verbindung zwischen der USB-Schnittstelle des PCs und der Infrarotschnittstelle des Sensors her.

Befestigung am Sensor

Befestigen Sie das Schnittstellenkabel durch Aufschnappen des Federbügels auf die montierte Kabeldose an der Rückseite des Sensors. Achten Sie auf eine korrekte Ausrichtung. Nur so kann die Infrarotverbindung zwischen Schnittstellenkabel und Sensorschnittstelle aufgebaut werden, siehe Abbildung unten.



Hinweis:

Im Lieferumfang des Schnittstellenkabels sind zwei steckbare Federbügel enthalten. Die Federbügel sind am Gehäuse des Schnittstellenkabels gesteckt und leicht auswechselbar. Verwenden Sie für vorkonfektionierte Kabel Dosen den kleineren der beiden Federbügel. Verwenden Sie für konfektionierbare Kabel Dosen mit größerem Durchmesser den größeren der beiden Federbügel.

Technical data

Indicators/operating means

LED green	USB communication active
LED yellow	Infrared communication active

Electrical specifications

Operating current	< 100 mA
-------------------	----------

Interface

Interface type	Infrared
Mode	point-to-point connection

Ambient conditions

Ambient temperature	-25 ... 70 °C (-13 ... 158 °F)
Storage temperature	-40 ... 85 °C (-40 ... 185 °F)
Shock resistance	30 g , 11 ms period
Vibration resistance	10 ... 55 Hz , Amplitude ± 1 mm

Mechanical specifications

Connection type	Cable connector with cable PUR , 3 m USB-Male Connector Typ A (Standard)
Protection degree	IP65
Material	black polycarbonate (PC)
Cable	
Color	black

General information

Scope of delivery	Interface cable 2 x Spring clip
-------------------	------------------------------------

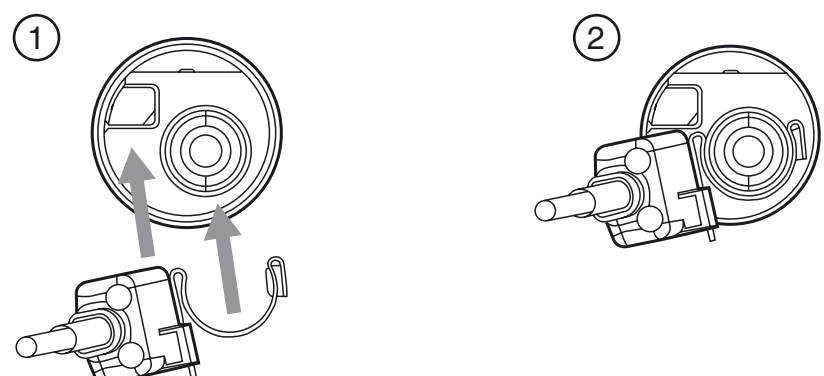
Compliance with standards and directives

Standard conformity	
Standards	EN 60947-5-2:2007 IEC 60947-5-2:2007

The UC-18/30GM-IR interface cable allows UC...-30GM70-...-V15 type ultrasonic sensors to be parameterized. The ULTRA-PROG-IR service program serves as the user interface. The cable connects the USB interface of the PC to the infra red interface of the sensor.

Mounting on the sensor

Attach the interface cable by snapping the spring clip onto the mounted female cordset on the back of the sensor. Ensure correct alignment. Only by doing this can the infra-red connection be set up between the interface cable and the sensor interface; see image below.



Note:

Two spring clips are included in the scope of delivery for the interface cable. The spring clips are plugged into the interface cable housing and can easily be replaced. Use the smaller of the two spring clips for pre-assembled female cordsets. Use the larger of the two spring clips for field-attachable female cordsets with larger diameters.

