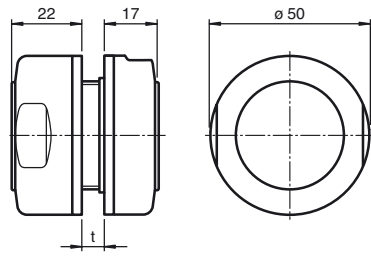
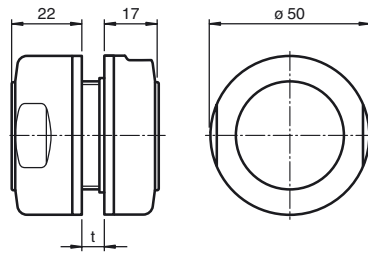


Abmessungen



Alle Abmessungen in mm

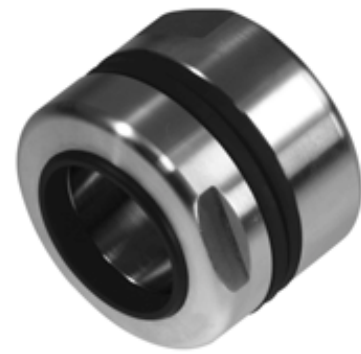
Dimensions



All dimensions in mm

Montagehilfe Mounting aid MH-30H-01-FA

Doc. No.: 45-3975B
DIN A3 -> DIN
Part number / Part No.: 234320
Date: 11/05/2013



PEPPERL+FUCHS
SENSING YOUR NEEDS

Elektrischer Anschluss/Kurven/Zusätzliche Informationen

Electrical Connection / Curves / Additional Information

Technische Daten

Umgebungsbedingungen

Umgebungstemperatur -25 ... 85 °C (-13 ... 185 °F)

Mechanische Daten

Material Edelstahl 1.4404 / AISI 316L (V4A), Silikon, EPDM
Durchbruchmaße Lochdurchmesser 42,5 mm
t = 3 ... 12 mm



Achtung!

Überwurfmuttern (4a und 4b) dürfen nur handfest angezogen werden!

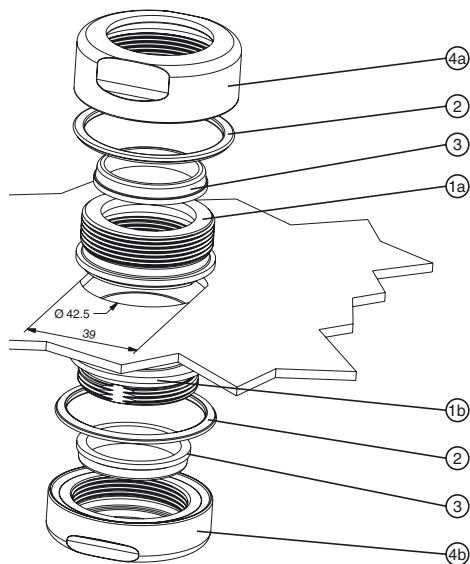
Beschreibung

Diese Montagehilfe ist geeignet zur sicheren Aufnahme von Sensoren mit 30 mm Glatthülse. Durch ihr besonderes Design eignet sich diese Montagehilfe bestens für Anwendungen, in denen besondere Hygienevorschriften zu erfüllen sind.

Montage

Gehen Sie bei der Montage des Sensors wie folgt vor:

1. Stellen Sie eine Durchgangsbohrung in der Aufnahmeplatte mit den geforderten Maßen her (siehe Abbildung).
2. Setzen Sie die Gewindemuffe (1a) mit dem beidseitig abgeflachten Bund voran in die Durchgangsbohrung ein.
3. Schrauben Sie von der anderen Seite der Montageplatte den Gewindenippel (1b) in das Innengewinde der Gewindemuffe (1a) ein und ziehen Sie ihn mit einem Maulschlüssel mit Schlüsselweite 36 fest.
4. Legen Sie auf jeder Seite einen O-Ring (2) um die Absätze der entstandenen Verschraubung.
5. Legen Sie je eine Formdichtung (3) in die Überwurfmutter (4a) und (4b) ein.
Achten Sie dabei auf zentrischen Sitz der Formdichtung!
6. Schrauben Sie die Überwurfmutter (4a) und (4b) von beiden Seiten locker auf die Verschraubung.
7. Schieben Sie den Sensor mit 30 mm Glatthülse in die Verschraubung ein und positionieren Sie diesen gemäß Ihrer Sensoranwendung.
Achten Sie darauf, dass die in den Überwurfmutter eingelegten Formdichtungen (3) den Sensor sauber umschließen.
8. Fixieren Sie die Sensorposition durch handfestes Anziehen der Überwurfmutter (4a) und (4b).



Technical data

Ambient conditions

Ambient temperature -25 ... 85 °C (-13 ... 185 °F)

Mechanical specifications

Material Stainless steel 1.4404 / AISI 316L, silicone, EPDM
Cut out dimensions Hole diameter 42.5 mm
t = 3 ... 12 mm



Caution!

Cap nuts (4a and 4b) must not be tightened more than fingertight!

Description

This mounting aid is suitable to fix sensors with a 30 mm smooth cylindrical housing. Due to its special design it is best suitable for applications where high hygiene standards have to be considered.

Installation

Mount the sensor as follows:

1. Make a through hole in the mounting plate with the required dimensions (see illustration).
2. Insert the threaded sleeve (1a) with the flattened collar first into the through hole.
3. Screw the threaded nipple (1b) into the internal thread of the threaded sleeve (1a) from the opposite side of the mounting plate and tighten it with a 36 mm wrench.
4. Lay an O-ring (2) around the ledges of the so formed screwing at each side.
5. Lay the gaskets (3) into the cap nuts (4a) and (4b).
Pay heed for centric seating of the gaskets!
6. Screw the cap nuts (4a) and (4b) on the screwing from both sides, loosely.
7. Place the sensor with 30 mm cylindrical smooth housing in the screwing and adjust it concerning to your sensor application.
Pay heed for the gaskets (3) that must clasp around the sensor, properly.
8. Fix the sensor position by tightening of the cap nuts (4a) and (4b) fingertight.

