

## Merkmale

- Geeignet für die Baureihen FP und F42

## Features

- Suitable for series F42 and FP

## Funktion

Die Montagehilfe MH 04-3505 vereinfacht das Justieren von Sensoren der Baureihen FP und F42. Sie erlaubt es, den fertig montierten und verdrahteten Sensor in 2 orthogonal zueinander stehenden Achsen um bis zu  $\pm 30^\circ$  zu schwenken.

## Function

The mounting aid MH 04-3505 simplifies the adjustment of sensors of the series FP and F42. It permits the fitted and wired sensor to be pivoted in 2 orthogonal related axes by up to  $\pm 30^\circ$ .

## Adressen Addresses



Pepperl+Fuchs GmbH  
68301 Mannheim · Germany  
Tel. +49 621 776-4411  
Fax +49 621 776-27-4411  
E-mail: fa-info@de.pepperl-fuchs.com

**Worldwide Headquarters**  
Pepperl+Fuchs GmbH · Mannheim · Germany  
E-mail: fa-info@de.pepperl-fuchs.com

**USA Headquarters**  
Pepperl+Fuchs Inc. · Twinsburg · USA  
E-mail: fa-info@us.pepperl-fuchs.com

**Asia Pacific Headquarters**  
Pepperl+Fuchs Pte Ltd · Singapore  
E-mail: fa-info@sg.pepperl-fuchs.com  
Company Registration No. 199003130E

[www.pepperl-fuchs.com](http://www.pepperl-fuchs.com)

## Montagehilfe Mounting aid



## Bestellbezeichnung Model Number

**MH 04-3505**

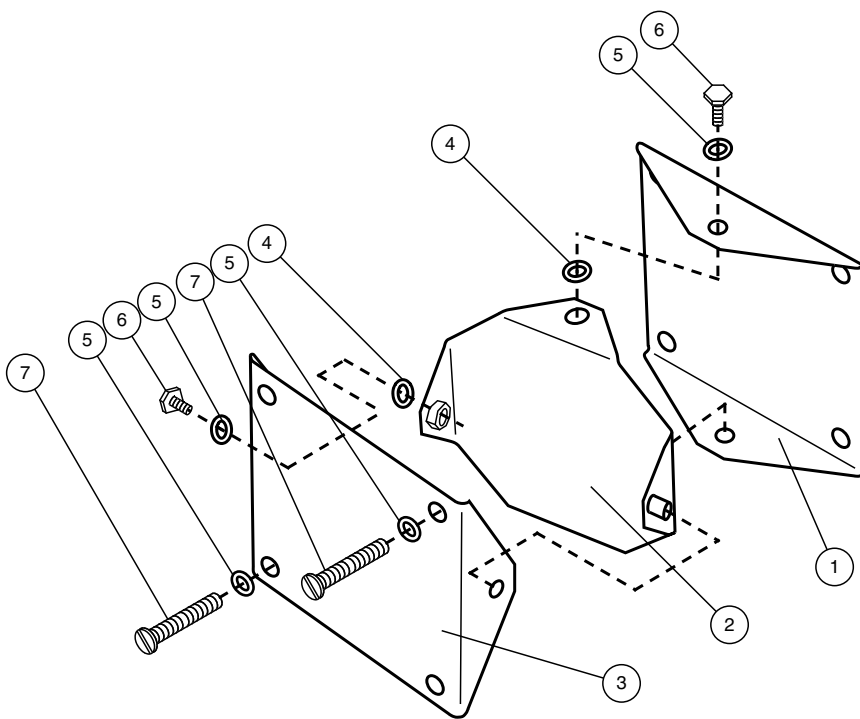
Montagehilfe für FP- und F42-Sensoren  
Mounting aid for FP and F42 sensors

Part-No: 012444  
Date: 2013-01-01

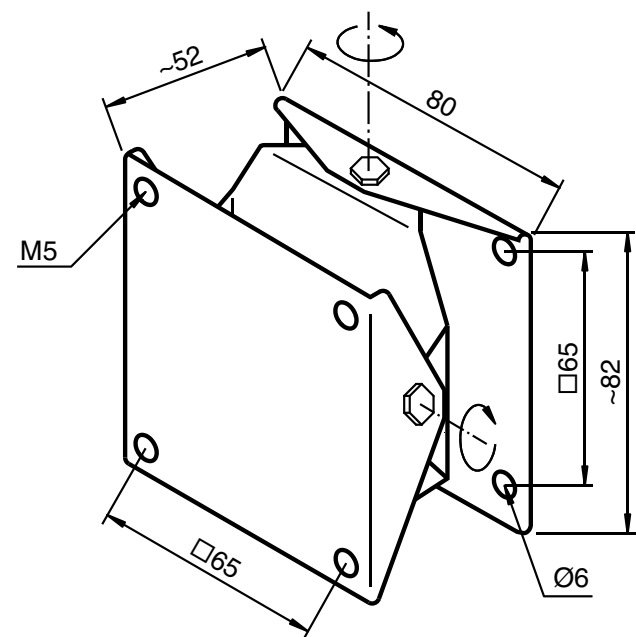
EDM: 45-4240  
DIN A3 -> DIN A7



## Montage Mounting



## Abmessungen Dimensions



## Lieferumfang

Pos.	Name	Anzahl
1	Endplatte (mit Durchgangslöchern)	1
2	Zwischenplatte	1
3	Endplatte (mit Gewindelöchern)	1
4	Friktionsscheibe (Kunststoff)	2
5	Scheibe (Metall)	4
6	Zylinderschraube M5 x 10	2
7	Zylinderschraube M5 x 40	2

## Scope of Delivery

Pos.	Name	Quantity
1	End plate (with through holes)	1
2	Intermediate plate	1
3	End plate (with threaded holes)	1
4	Friction washer (plastic)	2
5	Washer (metal)	4
6	Socket cap screw, M5 x 10	2
7	Socket cap screw, M5 x 40	2

## Montage

1. Hängen Sie die Zwischenplatte (2) mit dem Zapfen in die Endplatte (1) ein.
2. Schieben Sie die Friktionsscheibe (4) zwischen Endplatte und Zwischenplatte. Dies erhöht die Reibung zwischen den beiden Platten.
3. Stecken Sie die Zylinderschraube (6) durch die Scheibe (5). Schrauben Sie die Zwischenplatte und die Endplatte mit der Zylinderschraube zusammen. Ziehen Sie die Schraube nur mittelstark an.
4. Hängen Sie die Zwischenplatte (2) mit dem Zapfen in die Endplatte (3) ein.
5. Schieben Sie die Friktionsscheibe (4) zwischen Endplatte und Zwischenplatte. Dies erhöht die Reibung zwischen den beiden Platten.
6. Stecken Sie die Zylinderschraube (6) durch die Scheibe (5). Schrauben Sie die Zwischenplatte und die Endplatte mit der Zylinderschraube zusammen. Ziehen Sie die Schraube nur mittelstark an.
7. Befestigen Sie die Montagehilfe mit Befestigungsschrauben auf der Montagefläche. Die Befestigungsschrauben gehören nicht zum Lieferumfang.
8. Befestigen Sie den Sensor mit den Zylinderschraube (7) auf der Endplatte. Möglicherweise müssen Sie für Ihren Sensor andere, passende Schrauben mit Gewinde M5 verwenden.
9. Richten Sie den Sensor aus und ziehen Sie die beiden Zylinderschrauben (6) an.

## Mounting

1. Mount the intermediate plate (2) with the peg in the end plate (1).
2. Slide the friction washer (4) between the end plate and the intermediate plate. Inserting this washer increases the friction between the two plates.
3. Position the socket cap screw (6) through the washer (5). Screw the intermediate plate to the end plate using the socket cap screw. Tighten the screw only to a moderate tightness.
4. Mount the intermediate plate (2) with the peg in the end plate (3).
5. Slide the friction washer (4) between the end plate and the intermediate plate. Inserting this washer increases the friction between the two plates.
6. Position the socket cap screw (6) through the washer (5). Screw the intermediate plate to the end plate using the socket cap screw. Tighten the screw only to a moderate tightness.
7. Secure the mounting bracket on the mounting surface using fixing screws. The fixing screws are not included in the scope of delivery.
8. Secure the sensor on the end plate using the socket cap screw (7). You may need to use other suitable screws with an M5 thread for your sensor.
9. Align the sensor and tighten the two socket cap screws (6).