

Merkmale

- Einfache und schnelle Montage

Features

- Simple and fast mounting

Adressen Addresses



Pepperl+Fuchs Group
68301 Mannheim · Germany
Tel. +49 621 776-4411
Fax +49 621 776-27-4411
E-mail: fa-info@de.pepperl-fuchs.com

Worldwide Headquarters
Pepperl+Fuchs Group · Mannheim · Germany
E-mail: fa-info@de.pepperl-fuchs.com

USA Headquarters
Pepperl+Fuchs Inc. · Twinsburg · USA
E-mail: fa-info@us.pepperl-fuchs.com

Asia Pacific Headquarters
Pepperl+Fuchs Pte Ltd · Singapore
E-mail: fa-info@sg.pepperl-fuchs.com
Company Registration No. 199003130E

www.pepperl-fuchs.com

Zubehör Accessories



Bestellbezeichnung

MH-R2000

Haltewinkel

Mounting bracket

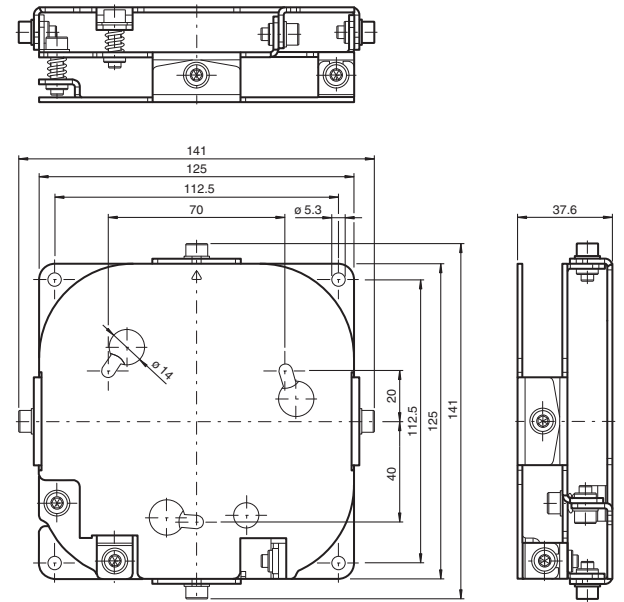
Model Number

Part-No: 250605
Date: 2021-09-06

EDM: 45-4423A
DIN A3 -> DIN A7



Abmessungen/Dimensions



Technische Daten

Mechanische Daten

Material	Verzinkter Stahl schwarz
Masse	ca. 749 g
Befestigung	Sensor Befestigungsmaterial inklusive

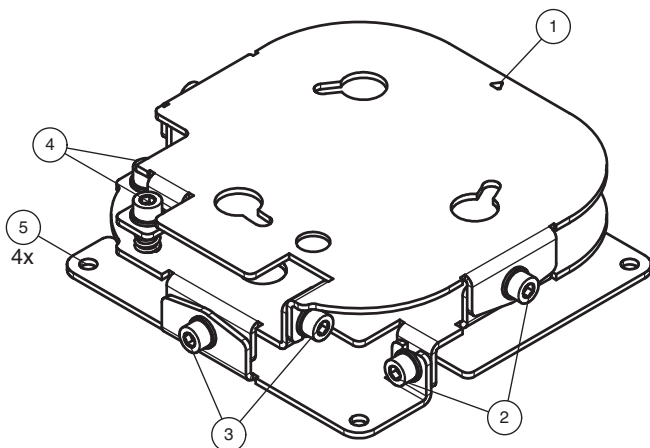
Passende Serien

Serie	R2000
-------	-------

Information

Montage:

1. Schrauben Sie die mitgelieferten Befestigungsschrauben mit den Unterlegscheiben vier bis fünf Umdrehungen in die dafür vorgesehenen Gewindebuchsen an der Unterseite des Laserscanners
2. Setzen Sie den Laserscanner so auf die Montagevorrichtung, dass die Geräteanschlüsse in Richtung der kleinen dreieckigen Markierung weisen (1).
3. Drehen Sie den Laserscanner gegen den Uhrzeigersinn. Dadurch wird der Laserscanner in der Endstellung positioniert.
4. Ziehen Sie die Befestigungsschrauben, bei einem maximalen Drehmoment von 3,6 Nm, mit einem geeigneten Werkzeug fest.
5. Die Montagevorrichtung kann mittels vier M5-Montageschrauben und Unterlegscheiben (5) am Einsatzort befestigt werden.



Justage:

6. Stellen Sie sicher, dass vor Beginn der Justage alle sechs Feststellschrauben (2) (3) an der Montagevorrichtung gelöst sind.
7. Justieren Sie den Laserscanner mit den gefederten Justageschrauben (4).
8. Nach erfolgter Justage müssen alle sechs Feststellschrauben (2) (3) zur sicheren Arretierung mit einem maximalen Drehmoment von 4,4 Nm festgezogen werden.

Technical data

Mechanical specifications

Material	galvanized steel black
Mass	approx. 749 g
Mounting	sensor Mounting accessories included

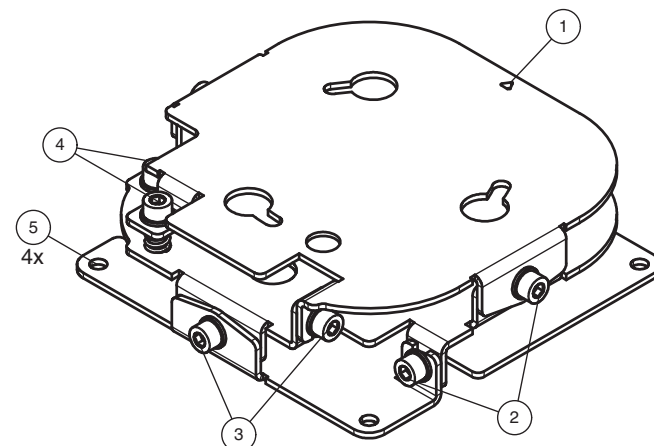
Suitable series

Series	R2000
--------	-------

Information

Mounting:

1. Screw the supplied mounting screws with washers four or five revolutions into the threaded sockets provided on the underside of the laser scanner.
2. Position the laser scanner on the mounting device with the connections facing toward the small triangular marking (1).
3. Turn the laser scanner counterclockwise. This moves the laser scanner to the end position.
4. Tighten the fixing screws, with a maximum torque of 3.6 Nm, using a suitable tool.
5. The mounting device can be fixed in position using four M5 mounting screws and washers (5).



Adjustment:

6. Before performing any adjustment, make sure that all six fastening screws (2) (3) on the mounting device have been loosened.
7. Adjust the laser scanner using the spring-loaded adjustment screws (4).
8. After the adjustment has been completed, all six fastening screws (2) (3) must be tightened securely to a maximum torque of 4.4 Nm.