

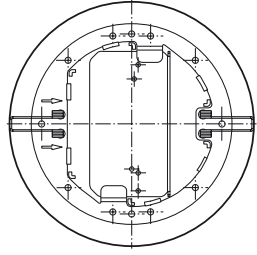
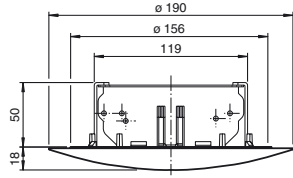
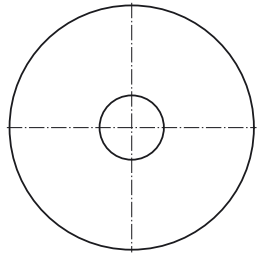
Abmessungen:  
Construzione:

Dimensions:  
Dimensiones:

Anschluss:  
Allacciamento elettrico:

Connection type:  
Conexión:

Zubehör TTA  
Accessory DGE  
Accessorio Puertas, portones y ascensores  
Accessori DGE



alle Maße in mm  
All dimensions are in mm  
Tutte le dimensioni sono indicate in mm  
Todas las dimensiones son en mm

## RMS/RaDec Ceiling Kit wh



Doc. No.: 45-4466  
DIN A3 -> DIN A7

Part. No.: 260273  
Date: 05/06/2014



**f** PEPPERL+FUCHS  
SENSING YOUR NEEDS

### Deutsch

#### Sicherheitshinweise:

- Vor der Inbetriebnahme Betriebsanleitung lesen
- Anschluss, Montage und Einstellung nur durch Fachpersonal
- Kein Sicherheitsbauteil gemäß EU-Maschinenrichtlinie, darf nicht für Personenschutz oder NOT-AUS-Funktion verwendet werden.

### Technische Daten

#### Mechanische Daten

Material	Kunststoff und Aluminium
Montage	Installationsöffnung: Ø 131 mm Installationshöhe: min. 60 mm
Masse	ca. 226 g
Befestigung	Klemmen und Schrauben möglich

#### Passende Serien

Serie	RMS , RaDec
-------	-------------

### English

#### Security Instructions:

- Read the operating instructions before attempting commissioning
- Installation, connection and adjustments should only be undertaken by specialist personnel
- No safety component for protection of personnel or EMERGENCY-STOP functions.

### Technical data

#### Mechanical specifications

Material	plastic and aluminum
Installation	Installation opening: Ø 131 mm Installation depth: min. 60 mm
Mass	approx. 226 g
Mounting	Terminals and screws possible

#### Suitable series

Series	RMS , RaDec
--------	-------------

### Español

#### Indicación de seguridad:

- Antes de la puesta en marcha leer las indicaciones de uso.
- La conexión, el montaje y los ajustes deben realizarse sólo por personal cualificado.
- No es ningún elemento de seguridad según las normas CE que pueda utilizarse para protección de personas o como función de paro de emergencia.

### Datos técnicos

#### Datos mecánicos

Material	Plástico y Aluminio
Montaje	Instalado malfermo: Ø 131 mm Instalado profundo: mín. 60 mm
Masa	aprox. 226 g
Fijación	Terminales y tornillos posible

#### Serie adecuada

Serie	RMS , RaDec
-------	-------------

### Italia

#### Avvertenze di sicurezza

- "Prima della messa in funzione, leggere le istruzioni per l'uso.
- "Gli interventi di collegamento, montaggio e regolazione devono essere effettuati solo da personale specializzato.
- "Non si tratta di un componente di sicurezza conforme alla Direttiva UE "Macchine", pertanto non è consentito il suo utilizzo per la protezione delle persone o per la funzione di arresto d'emergenza.

### Dati tecnici

#### Dati meccanici

Materiale	Plastica e Alluminio
Montaggio	Apertura di montaggio: Ø 131 mm Profondità di installazione: min 60 mm
Massa	circa. 226 g
Fissaggio	Morsetti e viti possibile

#### Serie di corrispondenza

Serie	RMS , RaDec
-------	-------------

