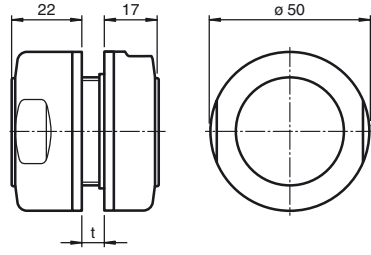
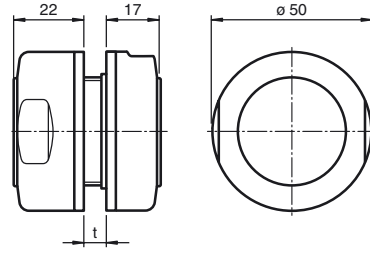


Abmessungen



Alle Abmessungen in mm

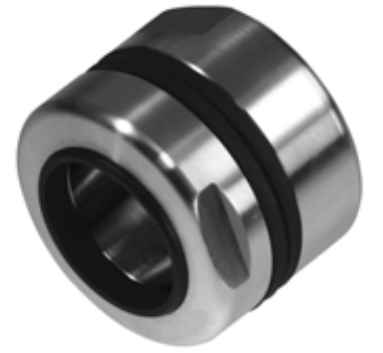
Dimensions



All dimensions in mm

Montagehilfe Mounting aid MH-30H-01-3G-3D

Partnummer / Part. 290797
Datum / Date 04/28/2016
Doc. 45-4902
DIN A3 ->



PEPPERL+FUCHS
SENSING YOUR NEEDS

Elektrischer Anschluss/Kurven/Zusätzliche Informationen

Electrical Connection / Curves / Additional Information

Technische Daten

Umgebungsbedingungen

Umgebungstemperatur -25 ... 85 °C (-13 ... 185 °F)

Mechanische Daten

Material Edelstahl 1.4404 / AISI 316L (V4A) , NBR
Durchbruchmaße Lochdurchmesser 42,5 mm
t = 3 ... 12 mm



Achtung!
Überwurfmutter (4a und 4b) dürfen nur handfest angezogen werden!

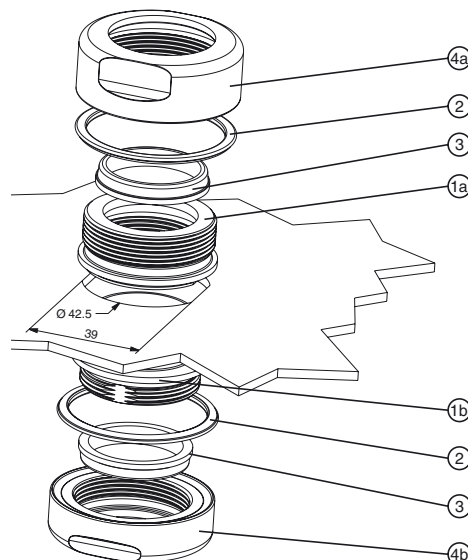
Beschreibung

Diese Montagehilfe ist geeignet zur sicheren Aufnahme von Sensoren mit 30 mm Glatthülse. Durch die Ableitfähigkeit sämtlicher Einzelteile der Montagehilfe gegenüber elektrostatischer Aufladung, kann sie auch in explosionsgefährdeten Bereichen eingesetzt werden.

Montage

Gehen Sie bei der Montage des Sensors wie folgt vor:

1. Stellen Sie eine Durchgangsbohrung in der Aufnahmeplatte mit den geforderten Maßen her (siehe Abbildung).
2. Setzen Sie die Gewindemuffe (1a) mit dem beidseitig abgeflachten Bund voran in die Durchgangsbohrung ein.
3. Schrauben Sie von der anderen Seite der Montageplatte den Gewindenippel (1b) in das Innengewinde der Gewindemuffe (1a) ein und ziehen Sie ihn mit einem Maulschlüssel mit Schlüsselweite 36 fest.
4. Legen Sie auf jeder Seite einen O-Ring (2) um die Absätze der entstandenen Verschraubung.
5. Legen Sie je eine Formdichtung (3) in die Überwurfmutter (4a) und (4b) ein.
Achten Sie dabei auf zentrischen Sitz der Formdichtung!
6. Schrauben Sie die Überwurfmutter (4a) und (4b) von beiden Seiten locker auf die Verschraubung.
7. Schieben Sie den Sensor mit 30 mm Glatthülse in die Verschraubung ein und positionieren Sie diesen gemäß Ihrer Sensoranwendung.
Achten Sie darauf, dass die in den Überwurfmutter eingelegten Formdichtungen (3) den Sensor sauber umschließen.
8. Fixieren Sie die Sensorposition durch handfestes Anziehen der Überwurfmutter (4a) und (4b).



Technical data

Ambient conditions

Ambient temperature -25 ... 85 °C (-13 ... 185 °F)

Mechanical specifications

Material Stainless steel 1.4404 / AISI 316L , NBR
Cut out dimensions Hole diameter 42.5 mm
t = 3 ... 12 mm



Attention!
Coupling nuts (4a and 4b) may be tightened only by hand!

Description

This mounting aid is suitable for secure mounting of sensors with 30 mm smooth housing. Because of the discharge capability of all the individual parts of the mounting aid with regard to electrostatic charging, the aid can be used in hazardous areas.

Mounting

Mount the sensor as follows:

1. Make a thru-hole in the mounting plate with the required dimensions (see figure).
2. Insert the threaded sleeve (1a) into the thru-hole, leading with the collar that is flattened on both sides.
3. From the other side of the mounting plate, screw the threaded nipple (1b) into the inner thread of the threaded sleeve (1a) and tighten with an open-jaw wrench, 36 width across flats.
4. On each side, place an O-ring (2) on the recess of the resulting fitting.
5. Insert a molded seal (3) into each of coupling nuts (4a) and (4b).
Ensure that the seal is centered.
6. Loosely screw the coupling nuts (4a) and (4b) onto the fitting from both sides.
7. Slide the sensor with 30 mm smooth housing into the fitting and position it according to your sensor application.
Ensure that the molded seals (3) placed in the coupling nuts securely surround the sensor.
8. Secure the sensor in position by hand-tightening coupling nuts (4a) and (4b).

