

P+F\Z-System\Z789.ema

## Allpolig

### Variante A

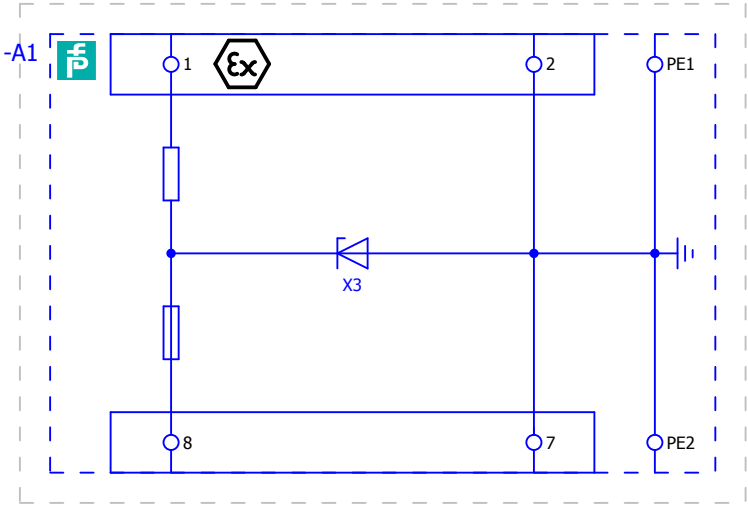
01/2011

Zenerbarriere, 2-kanalig, DC-Version, positive Polarität

		Datum	12.08.2011	<div> <div>   </div> <div> <div>Pepperl+Fuchs</div> <div>Z789</div> </div> </div>				= Z-System	
		Bearb.	KAF					+ Z789	
		Gepr							
				P+F Makros für EPLAN Electric P8					
Änderung	Datum	Name	Urspr	Ersatz von	Ersetzt durch			Blatt	1
								Blatt	721



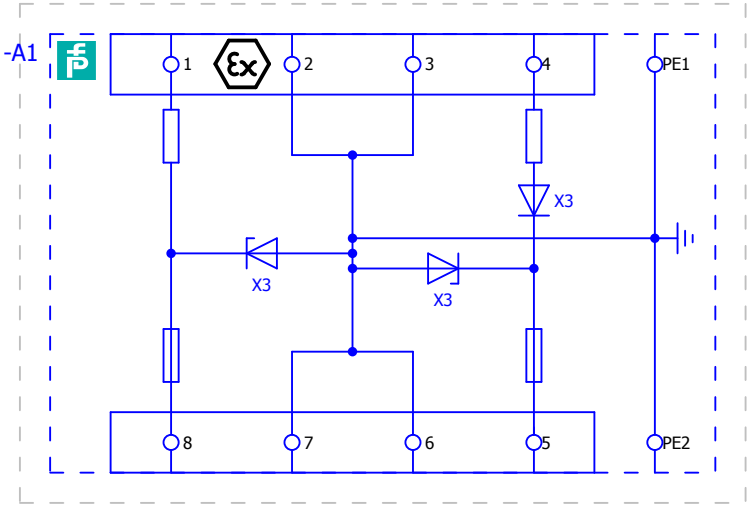
0	1	2	3	4	5	6	7	8	9
---	---	---	---	---	---	---	---	---	---



P+F\Z-System\Z7XX-1K-DC-POS.ema  
Allpolig  
Variante A  
01/2011  
Zenerbarriere, 1-kanalig, DC-Version, positive Polarität

			Datum	12.08.2011	P+F   P+F Makros für EPLAN Electric P8	Pepperl+Fuchs  <b>PEPPERL+FUCHS</b>	Z7XX-1K-DC-POS	= Z-System			
			Bearb.	KAF				+ Z7XX-1K-DC-POS			
			Gepr							Blatt	1
Änderung	Datum	Name	Urspr		Ersatz von	Ersetzt durch				Blatt	721

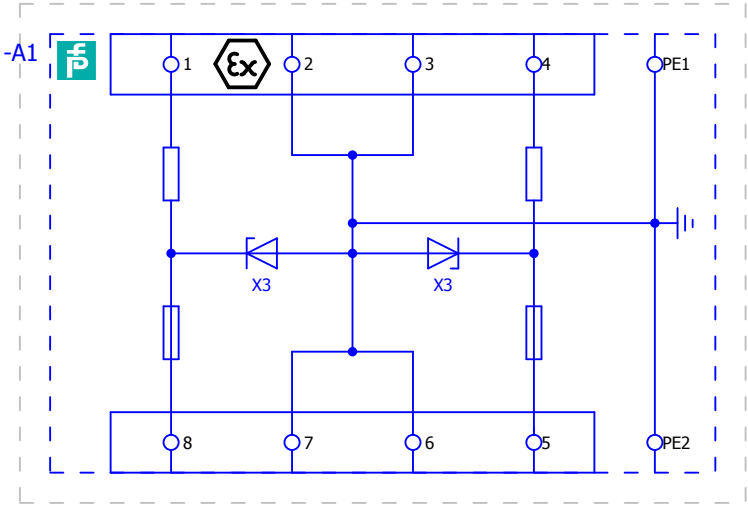




P+F\Z-System\Z7XX-2K-DC-POS-D.ema  
Allpolig  
Variante A  
01/2011  
Zenerbarriere, 2-kanalig, DC-Version, positive Polarität



0	1	2	3	4	5	6	7	8	9
---	---	---	---	---	---	---	---	---	---



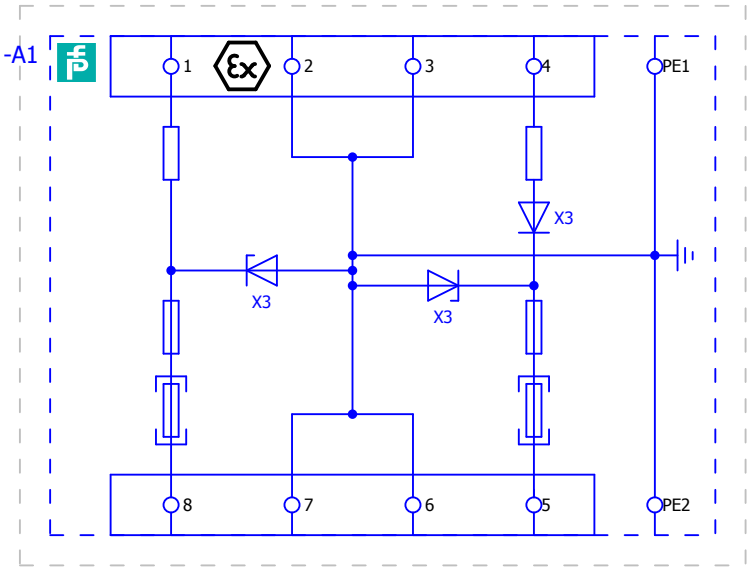
P+F\Z-System\Z7XX-2K-DC-POS.ema  
Allpolig  
Variante A  
01/2011  
Zenerbarriere, 2-kanalig, DC-Version, positive Polarität

			Datum	12.08.2011	P+F P+F Makros für EPLAN Electric P8	 	Pepperl+Fuchs <b>pf PEPPERL+FUCHS</b>	Z7XX-2K-DC-POS	= Z-System			
			Bearb.	KAF					+ Z7XX-2K-DC-POS			
			Gepr								Blatt	1
Änderung	Datum	Name	Urspr		Ersatz von	Ersetzt durch					Blatt	721









P+F\Z-System\Z7XX.F-2K-DC-POS-D.ema  
Allpolig  
Variante A  
01/2011  
Zenerbarriere, 2-kanalig, DC-Version, positive Polarität

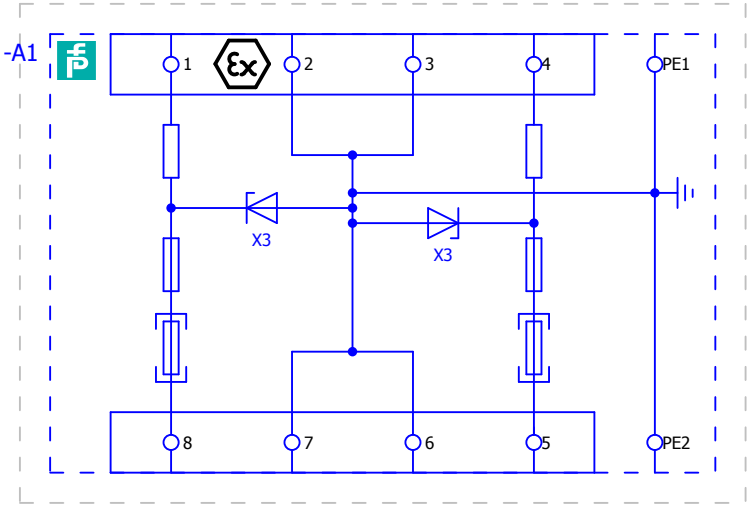
Pepperl+Fuchs

f

P

PEPPERL+FUCHS





P+F\Z-System\Z7XX.F-2K-DC-POS.ema  
Allpolig  
Variante A  
01/2011  
Zenerbarriere, 2-kanalig, DC-Version, positive Polarität



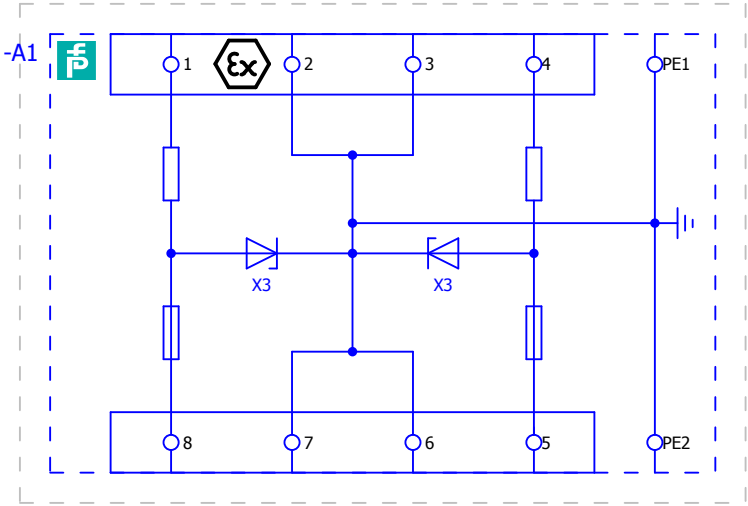








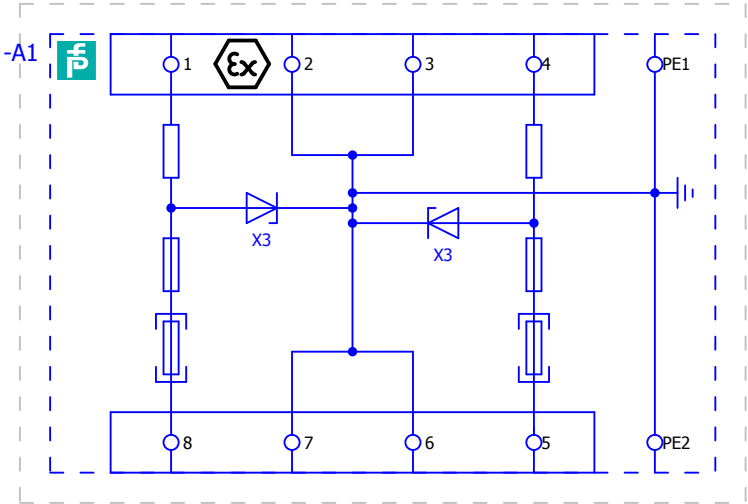
0	1	2	3	4	5	6	7	8	9
---	---	---	---	---	---	---	---	---	---



P+F\Z-System\Z8XX-2K-DC-NEG.ema  
Allpolig  
Variante A  
01/2011  
Zenerbarriere, 2-kanalig, DC-Version, negative Polarität

			Datum	12.08.2011	P+F P+F Makros für EPLAN Electric P8	 	Pepperl+Fuchs <b>pf</b> <b>PEPPERL+FUCHS</b>	Z8XX-2K-DC-NEG	= Z-System			
			Bearb.	KAF					+ Z8XX-2K-DC-NEG			
			Gepr								Blatt	1
Änderung	Datum	Name	Urspr		Ersatz von	Ersetzt durch					Blatt	721





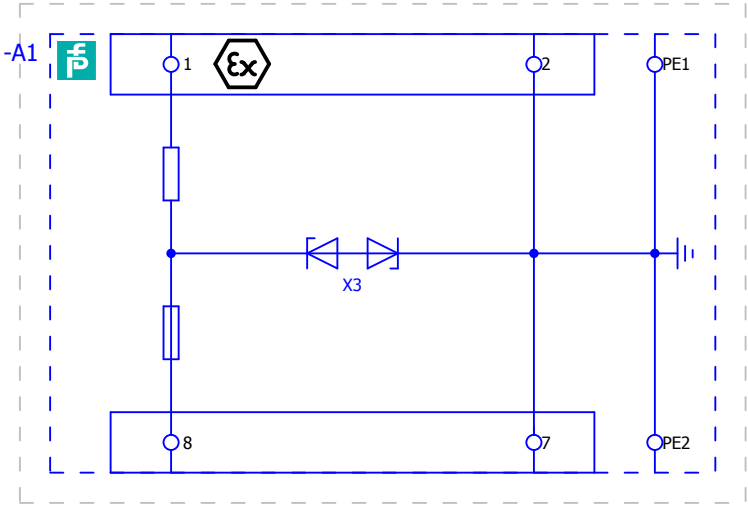
P+F\Z-System\Z8XX.F-2K-DC-NEG.ema  
Allpolig  
Variante A  
01/2011  
Zenerbarriere, 2-kanalig, DC-Version, negative Polarität







0	1	2	3	4	5	6	7	8	9
---	---	---	---	---	---	---	---	---	---

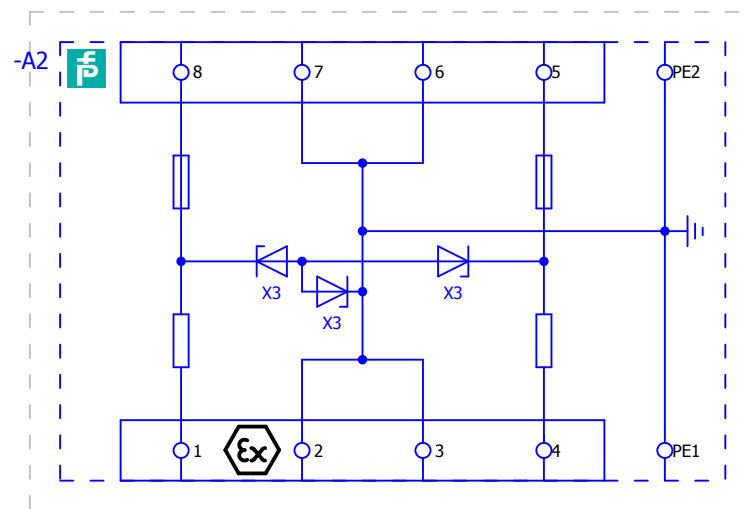


P+F\Z-System\Z9XX-1K-AC.ema  
Allpolig  
Variante A  
01/2011  
Zenerbarriere, 1-kanalig, AC-Version

			Datum	12.08.2011	P+F				Pepperl+Fuchs	Z9XX-1K-AC	= Z-System		
			Bearb.	KAF							+ Z9XX-1K-AC		
			Gepr										
					P+F Makros für EPLAN Electric P8						Blatt	1	
Änderung	Datum	Name	Urspr		Ersatz von	Ersetzt durch			 <b>PEPPERL+FUCHS</b>			Blatt	721








P+F\Z-System\Z9XX-2K-AC-Y.ema

## Allpolig

### Variante B

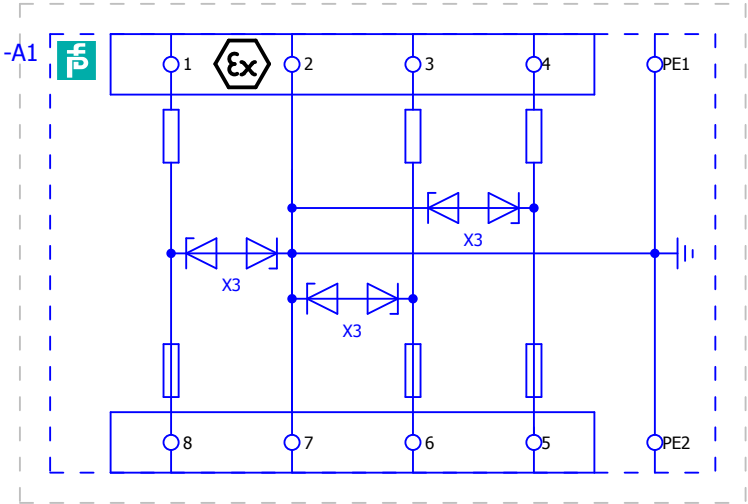
01/2011

Zenerbarriere, 2-kanalig, AC-Version, Sternschaltung

		Datum	12.08.2011	P+F	 	Pepperl+Fuchs	Z9XX-2K-AC-Y			= Z-System
		Bearb.	KAF							+ Z9XX-2K-AC-Y
		Gepr								
				P+F Makros für EPLAN Electric P8		 				Blatt 2
Änderung	Datum	Name	Urspr	Ersatz von	Ersetzt durch					Blatt 721







P+F\Z-System\Z9XX-3K-AC.ema  
Allpolig  
Variante A  
01/2011  
Zenerbarriere, 3-kanalig, AC-Version

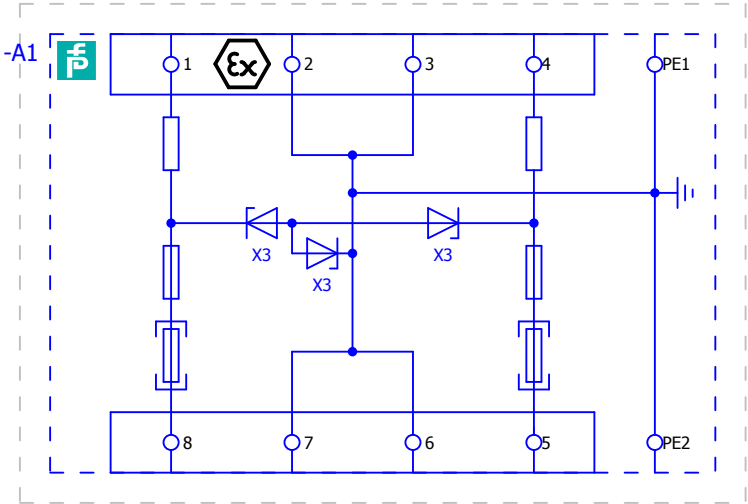
Pepperl+Fuchs

f

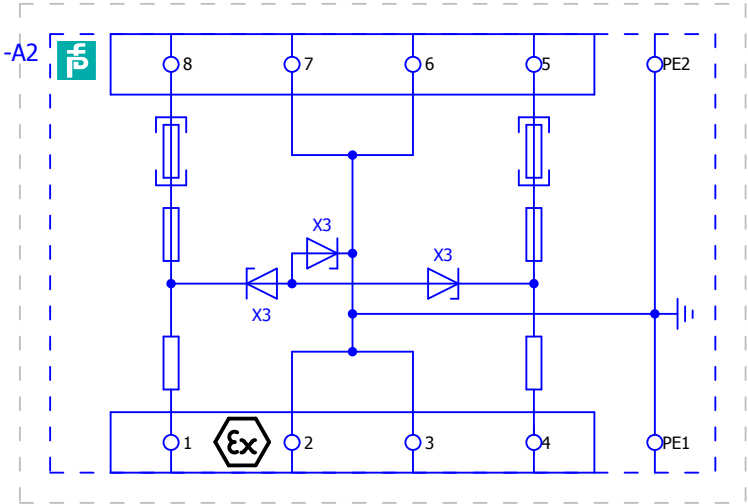
P

PEPPERL+FUCHS

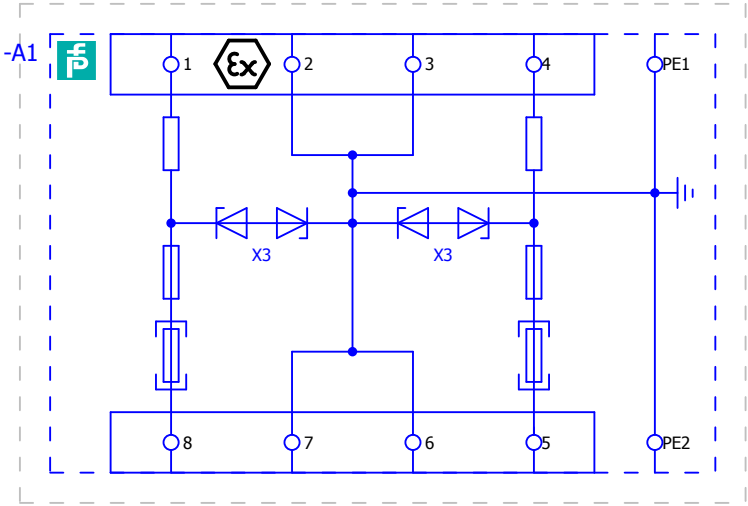




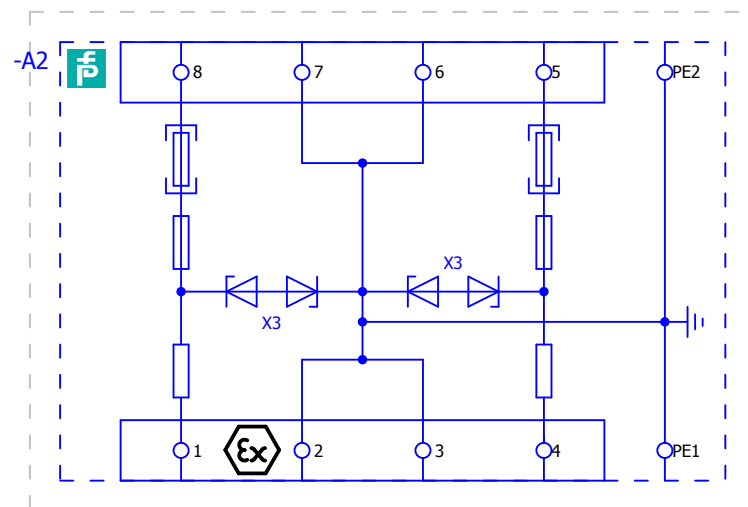
P+F\Z-System\Z9XX.F-2K-AC-Y.ema  
Allpolig  
Variante A  
01/2011  
Zenerbarriere, 2-kanalig, AC-Version, Sternschaltung



P+F\Z-System\Z9XX.F-2K-AC-Y.ema  
Allpolig  
Variante B  
01/2011  
Zenerbarriere, 2-kanalig, AC-Version, Sternschaltung



P+F\Z-System\Z9XX.F-2K-AC.ema  
Allpolig  
Variante A  
01/2011  
Zenerbarriere, 2-kanalig, AC-Version



P+F\Z-System\Z9XX.F-2K-AC.ema

## Allpolig

### Variante B

01/2011

Zenerbarriere, 2-kanalig, AC-Version

			Datum	12.08.2011	P+F  		Pepperl+Fuchs	Z9XX.F-2K-AC				= Z-System	
			Bearb.	KAF								+ Z9XX.F-2K-AC	
			Gepr						P+F Makros für EPLAN Electric P8		 <b>PEPPERL+FUCHS</b>		
Änderung	Datum	Name	Urspr		Ersatz von	Ersetzt durch			Blatt	721			