

FA PRODUCT FAQ

F110-Positionssensoren / F110 Series Position Sensors

Befestigung

Mounting

Klick [here](#) for English version

Deutsch

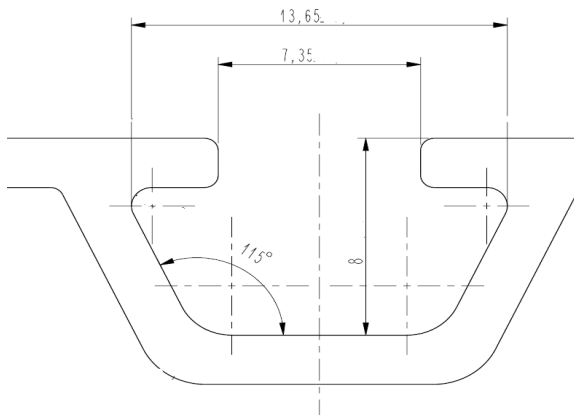


Thema

Befestigung eines Positionssensors der Baureihe F110.

Befestigungskonzept

Die Positionssensoren der Baureihe F110 sind in ein Aluminium-Strangussprofil eingebaut. Dieses Profil hat an seiner Rückseite eine Nut, in die Nutensteine zur Befestigung eingeschoben werden können.



Wir empfehlen die Befestigungspunkte möglichst gleichmäßig über die Länge des Sensorprofils zu verteilen. So wird eine Durchbiegung des Sensorprofils und mögliche Beschädigung des Sensors wirkungsvoll verhindert.

Lieferumfang

Im Lieferumfang unserer PMIxxx-F110-IU-V1 ist enthalten:

- Der Sensor
- 1 Beutel mit Befestigungsmaterial



Der Beutel mit Befestigungsmaterial enthält eine von der Sensorlänge abhängige Anzahl von Nutensteinen, Schrauben (M6 x 12) und Unterlegscheiben (11 x 6,4).

Sensor	Anzahl Nutensteine	Anzahl Schrauben	Anzahl U-Scheiben
PMI210-F110-IU-V1	4	4	4
PMI285-F110-IU-V1	4	4	4
PMI360-F110-IU-V1	4	4	4
PMI510-F110-IU-V1	4	4	4
PMI810-F110-IU-V1	6	6	6
PMI960-F110-IU-V1	6	6	6

Zubehör und Ersatzteile

Befestigungswinkel MH-F110

Zur Befestigung der F110-Sensoren eignet sich der Montagewinkel MH-F110 (#192230).

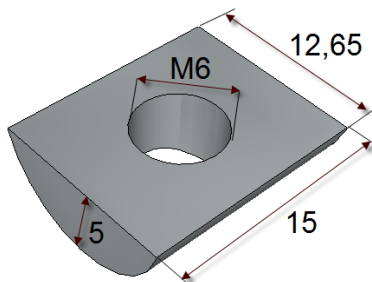
Der Artikel MH-F110 enthält:

- 2 Montagewinkel
- 2 Schrauben M5 x 10
- 2 Schrauben M6 x 10
- 2 Unterlegscheiben 10 x 5,3
- 2 Unterlegscheiben 11 x 6,4



Nutensteine

Bei Verlust können die Nutensteine mit der Teilenummer #097210 nachbestellt werden.



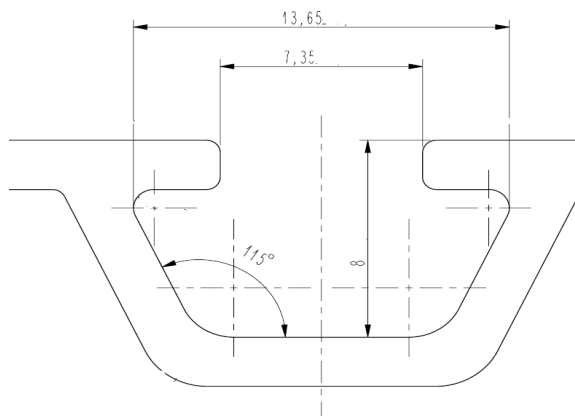


Subject

Mounting of a F110 series position sensor.

Mounting Concept

F110 series position sensors come in an aluminum profile housing. The housing profile provides a groove at the backside in which sliding blocks can be inserted.



We recommend distributing the attachment points as evenly as possible over the length of the sensor profile. Thus, a deflection of the sensor profile and possible sensor damage is effectively prevented.

Scope of Delivery

In scope of delivery of PMIxxx-F110-IU-V1 is:

- The F110 position sensor
- 1 plastic bag containing the mounting material (sliding blocks, M6 x 12 bolts and 11 x 6.4 washers)



FTM-1434

4 / 6

The number of sliding blocks, bolts and washers in the plastic bag depend of the sensor length.

Sensor	Number of sliding blocks	Number of bolts	Number of washers
PMI210-F110-IU-V1	4	4	4
PMI285-F110-IU-V1	4	4	4
PMI360-F110-IU-V1	4	4	4
PMI510-F110-IU-V1	4	4	4
PMI810-F110-IU-V1	6	6	6
PMI960-F110-IU-V1	6	6	6

Accessories and Spare Parts

Mounting bracket MH-F110

The mounting bracket MH-F110 (#192230) is perfectly suitable to mount F110 series position sensors.

The item MH-F110 consists of:

- 2 Mounting brackets
- 2 bolts M5 x 10
- 2 bolts M6 x 10
- 2 washers 10 x 5.3
- 2 washers 11 x 6.4



Sliding blocks

In case of lost sliding blocks these can be ordered with part number #097210.

