

KUNDENSPEZIFISCHE SCHALTSCHRÄNKE UND FELDVERTEILER





We put things

Pepperl+Fuchs Produkte werden weltweit in industriellen, explosionsgefährdeten und korrosiven Umgebungen eingesetzt. Da die Entwicklung und Umsetzung von Komplettlösungen in der eigenen Fertigung erfolgt, kann Pepperl+Fuchs seine erstklassigen Produkte in vielfältigen Panel- und Gehäuseausführungen anbieten, die genau auf Ihre Anforderungen zugeschnitten sind.

Wir entwickeln und stellen anwendungsbezogene Komplettlösungen her, dazu gehören:

- Field Junction Boxes
- Remote I/O Gehäuse
- Spül- & Überdruckkapselungssysteme
- Schaltschränke

Vom ersten Konzept bis zur Inbetriebnahme, Pepperl+Fuchs bietet Ihnen professionellen Service und unübertroffene Leistungen.

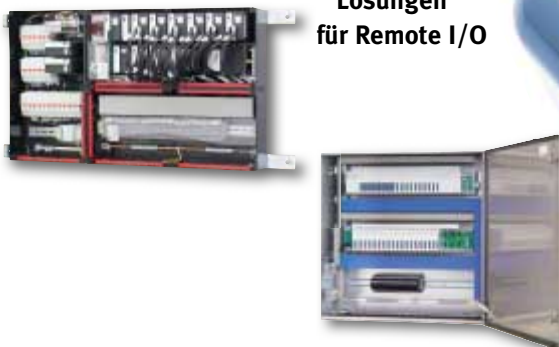
FIELD JUNCTION BOX

Kunden- und branchenspezifische Lösungen für FieldConnex®



REMOTE I/O GEHÄUSE

Kunden- und branchenspezifische Lösungen für Remote I/O



together



ÜBERDRUCK- KAPSELUNGSLÖSUNGEN

Kunden- und branchenspezifische Lösungen
für Anwendungen von Typ X, Y und Z bis Ex [nP]
und Ex [p].

ÜBERDRUCK-
KAPSELUNG-
SYSTEME

... and deliver solutions.

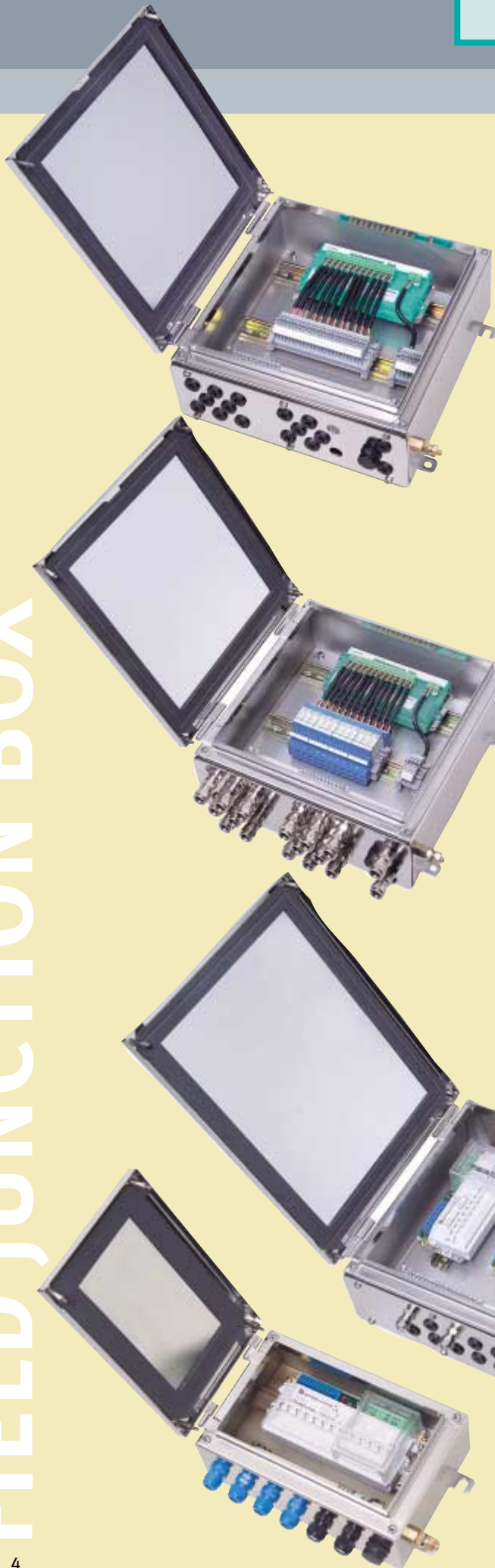
SCHALTSCHRÄNKE

SCHALTSCHRÄNKE
Kunden- und branchen-
spezifische Lösungen
einschließlich Interface-,
Rangier-, Schaltraum- und
Feldbusanschluss-Schränke.





FIELD JUNCTION BOX EDELSTAHLGEHÄUSE



EMPFEHLUNGEN FÜR EDELSTAHLGEHÄUSE

Unsere Edelstahl-Gehäuse mit einer Schutzklasse bis zu IP68 (Type 6) sind ideal für Applikationen die eine vollständige Wasserdichtheit fordern oder in der mit einer hoch korrosiven Atmosphäre zu rechnen ist.

KUNDEN- UND BRANCHENSPEZIFISCHE LÖSUNGEN FÜR FIELDCONNEX®

Keine Anwendung ist wie die Andere, jede Anwendung stellt neue Anforderungen an die Eigenschaften und Konfiguration einer Field Junction Box. Um den speziellen Bedürfnissen des Kunden gerecht zu werden, haben wir das neue modulare Field Junction Box System für unsere bewährten FieldConnex® Produkte auf den Markt gebracht. Neben der Gehäusegröße können Sie von der Elektronik bis hin zum Überspannungsschutz Ihre Field Junction Box auf Ihre ganz persönlichen Bedürfnisse zuschneiden. Neben einer passgenauen Lösung für Ihre Anwendung, erlaubt die Field Junction Box eine schnellstmögliche Installation vor Ort und reduziert damit gleichzeitig die Engineeringkosten.

ALLGEMEINE SYSTEMFEATURES

- Ex-geprüfte Installationslösungen für Feldbus in den Zonen 1 / 2 / 21 / 22 und Div. 1 / Div. 2 (PTB 07 ATEX 1061, IEC Ex PTB 07.0036)
- Kundenorientierte Verfügbarkeit
- Kunden- und branchenspezifische Lösungen für Feldbusverteilungen (auch nicht Ex verfügbar)

TECHNISCHE INFORMATIONEN

Standard-Gehäuseabmessungen	(280 x 170 x 100) mm (300 x 200 x 120) mm (380 x 380 x 160) mm (480 x 400 x 160) mm		
Andere auf Anfrage lieferbar			
Allgemeine Gehäusefeatures	SS316l, hochglanzpoliert Montagehalter Türscharniere M10-Erdungsbolzen DIN-Rail Montageplatte Flanschplatte II 2GD EEx e II lieferbar	380 x 380 x 160 mm und größer 380 x 380 x 160 mm und größer	
Verschraubung M20	Kunststoff Messing vernickelt Edelstahl Messing vernickelt für armierte Kabel Edelstahl für armierte Kabel		
Kondensatablauf / Belüftung M20	Kunststoff Messing vernickelt Edelstahl		
Klemmen für EEx e	Schraubklemmen Zugfederklemmen	Grau Grau	
Klemmen für EEx ia	Schraubklemme mit Trennklemme Zugfederklemme mit Trennklemme	Blau Blau	
Interne Verdrahtung	Feldbuskabel Typ A, Orange Feldbuskabel Typ A, Blau	EEx e EEx ia	
Erdungsschiene	Isoliert Nicht isoliert		
Schild für Kennzeichnung	Plastik Edelstahl (SS304)	(120 x 30) mm (120 x 30) mm	
Umgebungsbedingungen	Betriebstemperatur Lagertemperatur Relative Feuchte % RH (nicht kondensierend) Schutzklasse (Metallverschraubung) Schutzklasse (Kunststoffverschraubung) Schlagfestigkeit	-40 °C bis +60 °C -40 °C bis +80 °C 5 bis 95 % IP 68 nach EN 60529 IP 66 nach EN 60529 7 Nm nach EN 50014	Typ 6 Typ 4X
Zulassungen	PTB 07 ATEX 1061 IEC Ex PTB 07.0036		

Kundenspezifische Bauteile sind ebenfalls verfügbar



FIELD JUNCTION BOX POLYESTER (GRP)-GEHÄUSE



EMPFEHLUNGEN FÜR POLYESTER (GRP)-GEHÄUSE

Eine kostengünstige Wahl für leichtgewichtige Lösungen ist unsere GRP Field Junction Box. Sie ist eine ideale Lösung für die meisten Installationen, mit Schutzklasse IP66/Typ 4X.

KUNDEN- UND BRANCHENSPEZIFISCHE LÖSUNGEN FÜR FIELDCONNEX®

Keine Anwendung ist wie die Andere, jede Anwendung stellt neue Anforderungen an die Eigenschaften und Konfiguration einer Field Junction Box. Um den speziellen Bedürfnissen des Kunden gerecht zu werden, haben wir das neue modulare Field Junction Box System für unsere bewährten FieldConnex® Produkte auf den Markt gebracht. Neben der Gehäusegröße können Sie von der Elektronik bis hin zum Überspannungsschutz Ihre Field Junction Box auf Ihre ganz persönlichen Bedürfnisse zuschneiden. Neben einer passgenauen Lösung für Ihre Anwendung, erlaubt die Field Junction Box eine schnellstmögliche Installation vor Ort und reduziert damit gleichzeitig die Engineeringkosten.

ALLGEMEINE SYSTEMFEATURES

- Ex-geprüfte Installationslösungen für Feldbus in den Zonen 1 / 2 / 21 / 22 und Div. 1 / Div. 2 (PTB 07 ATEX 1061, IEC Ex PTB 07.0036)
- Kundenorientierte Verfügbarkeit
- Kunden- und branchenspezifische Lösungen für Feldbusverteilungen (auch nicht Ex verfügbar)

TECHNISCHE INFORMATIONEN

Standard-Gehäuseabmessungen	(271 x 271 x 136) mm (544 x 271 x 136) mm Andere auf Anfrage lieferbar (544 x 544 x 136) mm		
Allgemeine Gehäusefeatures	Polyester (GRP) Montagehalter M10-Erdungsbolzen DIN-Rail Erdungsplatte Flanschplatte II 2GD EEx e II lieferbar	Optional (544 x 271 x 136) mm und größer	
Verschraubung M20	Kunststoff Messing vernickelt Edelstahl Messing vernickelt für armierte Kabel Edelstahl für armierte Kabel		
Kondensatablauf / Belüftung M20	Kunststoff Messing vernickelt Edelstahl		
Klemmen für EEx e	Schraubklemmen Zugfederklemmen	Grau Grau	
Klemmen für EEx ia	Schraubklemme mit Trennklemme Zugfederklemme mit Trennklemme	Blau Blau	
Interne Verdrahtung	Feldbuskabel Typ A, Orange Feldbuskabel Typ A, Blau	EEx e EEx ia	
Erdungsschiene	Isoliert Nicht isoliert		
Schild für Kennzeichnung	Plastik Edelstahl (SS304)	(120 x 30) mm (120 x 30) mm	
Umgebungsbedingungen	Betriebstemperatur Lagertemperatur Relative Feuchte % RH (nicht kondensierend) Schutzklasse Schlagfestigkeit	-40 °C bis +60 °C -40 °C bis +80 °C 5 bis 95 % IP 66 nach EN 60529 7 Nm nach EN 50014	Typ 4 X
Zulassungen	PTB 07 ATEX 1061 IEC Ex PTB 07.0036		

Kundenspezifische Bauteile sind ebenfalls verfügbar



FIELD JUNCTION BOX ALUMINIUMGEHÄUSE



EMPFEHLUNGEN FÜR ALUMINIUMGEHÄUSE

Eine kostengünstige Lösung für korrosionsfreie Umgebungen ist unsere Field Junction Box aus Aluminium. Sie ist eine ideale Lösung für die meisten Installationen, mit Schutzklasse IP67/Typ 4X.

KUNDEN- UND BRANCHENSPEZIFISCHE LÖSUNGEN FÜR FIELDCONNEX®

Unser bewährtes Aluminium-Druckguss-Gehäuse ist die ideale Lösung für die schnelle und einfache Installation vor Ort. Nahe an der Instrumentierung bis in Zone 1 montierbar reduziert sich der Verdrahtungsaufwand und senkt gleichzeitig auch die Engineeringkosten. Für den Feldbus werden Segment Protektoren und Feldbarrieren der FieldConnex® Reihe eingebaut. Es können verschiedene Arten von Verschraubungen und Steckverbindern für die Anpassung des Gehäuses an verschiedenste Anforderungen in der Prozessindustrie ausgewählt werden.

ALLGEMEINE SYSTEMFEATURES

- Ex-geprüfte Installationslösungen für Feldbus in den Zonen 1 / 2 / 21 / 22 und Div. 1 / Div. 2
- Kundenorientierte Verfügbarkeit
- Kunden- und branchenspezifische Lösungen für Feldbusverteilungen (auch nicht Ex verfügbar)



TECHNISCHE INFORMATIONEN

Standard-Gehäuseabmessungen	(217 x 114 x 84) mm		
Allgemeine Gehäusefeatures	Aluminum Montagehalter Erdungsstelle	ALSI12 (CU) DIN 1725 (Si 1,2%), eloxiert	
Verschraubung M16 / M20	Kunststoff Messing vernickelt Edelstahl Messing vernickelt für armierte Kabel		
Steckverbindung	Steckverbindung M12 x 1; Edelstahl Steckverbindung M12 x 1; Messing vernickelt Steckverbindung 7/8", Edelstahl		
Umgebungsbedingungen	Betriebstemperatur	-30 °C bis +70 °C	Kunststoffverschraubung
	Betriebstemperatur	-40 °C bis +70 °C	Metallverschraubung
	Betriebstemperatur	-25 °C bis +70 °C	M12 x 1 Steckverbindung
	Betriebstemperatur	-40 °C bis +70 °C	M12 x 7/8" Steckverbindung
	Lagertemperatur	-40 °C bis +85 °C	
	Schutzklasse	IP 66 nach EN 60529	Typ 4X
Zulassungen	Canada CSA USA FM China Nepsi Europe PTB ATEX PTB IECEx	CoC 1592754 CoC 3015728 GYJ 04270 PTB 02 ATEX 2086 IECEx PTB 03.0003	





SCHIFFSANWENDUNG

- Standard Walsall-Gehäuse (380 x 380 x 160 mm)
- Typ 316L Edelstahl, hochglanzpoliert
- Flanschplatte
- Für den Schiffsbetrieb zugelassene Verschraubung für armierte Kabel
- Vorverdrahtung mit Einzeladern im Kabelkanal
- Feldbusbarriere



ANWENDUNG MIT R2-SEGMENT PROTECTOR

- CCH Gehäuse (ExCell 508 x 508 x 200 mm)
- Typ 316L Edelstahl, hochglanzpoliert
- Flanschplatte
- Segment Protector R2-SP-N12



ANWENDUNG IN ZONE 1

- CCH Gehäuse (ExCell)
- Typ 316L Edelstahl, hochglanzpoliert
- Flanschplatte
- Vorverdrahtung mit Einzeladern im Kabelkanal
- Feldbusbarriere
- Ventilanschlussbox mit 2:1 Klemmen
- Überspannungsschutz Trunk
- Abschlusswiderstand

ANWENDUNG MIT FELDBUSBARRIERE

- CCH Gehäuse (ExCell 508 x 508 x 200 mm)
- Typ 316L Edelstahl, hochglanzpoliert
- Flanschplatte
- Vorverdrahtung mit Feldbuskabel Typ A
- Klemmen für Trunk und Spurs
- Feldbusbarriere



ANWENDUNG MIT FELDBUSBARRIERE

- Polyester (GRP)-Gehäuse
- Vorverdrahtung mit Einzeladern und Feldbuskabel Typ A im Kabelkanal
- Trennklemmen für Trunk
- Abschlusswiderstand mit Überspannungsableiter
- Feldbusbarriere



REMOTE I/O GEHÄUSE EDELSTAHLGEHÄUSE



EMPFEHLUNGEN FÜR EDELSTAHLGEHÄUSE

Unsere Edelstahl-Gehäuse mit einer Schutzklasse bis zu IP68 (Type 6) sind ideal für Applikationen die eine vollständige Wasserdichtheit fordern oder in der mit einer hoch korrosiven Atmosphäre zu rechnen ist.

KUNDEN- UND BRANCHENSPEZIFISCHE LÖSUNGEN FÜR REMOTE I/O

Keine Anwendung ist wie die Andere, jede Anwendung stellt immer neue Anforderungen an die Konstruktion und Merkmale einer Remote I/O Box. Daher liefert Pepperl+Fuchs kundenspezifische Gehäuselösungen für unsere bewährten Remote I/O Produkte. Neben einer passgenauen Lösung für Ihre Anwendung reduzieren Remote I/O Gehäuse Engineeringkosten und ermöglichen eine schnellstmögliche Installation vor Ort.

ALLGEMEINE SYSTEMFEATURES

- Ex-geprüfte Installationslösungen für Feldbus in den Zonen 1 / 2 / 21 / 22 und Div. 1 / Div. 2
- Kundenorientierte Verfügbarkeit
- Kunden- und branchenspezifische Lösungen für Feldbusverteilungen (auch nicht Ex verfügbar)

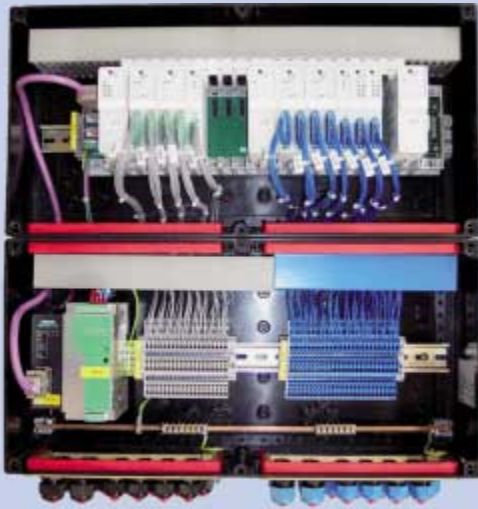
TECHNISCHE INFORMATIONEN

Standard-Gehäuse-abmessungen Andere auf Anfrage lieferbar	(1000 x 800 x 300) mm (800 x 800 x 300) mm (600 x 600 x 210) mm		
Allgemeine Gehäusefeatures	SS316I, hochglanzpoliert Montagehalter Türscharniere M10-Erdungsbolzen	Montageplatte Flanschplatte II 2GD EEx e II lieferbar	DIN-Rail
Verschraubung M16, M20, M25	Kunststoff Messing vernickelt Edelstahl Messing vernickelt für armierte Kabel Edelstahl für armierte Kabel		
Kondensatablauf / Belüftung M20	Kunststoff Messing vernickelt Edelstahl		
Klemmen für EEx e	Schraubklemmen Zugfederklemmen		Grau Grau
Klemmen für EEx ia	Schraubklemme mit Trennklemme Zugfederklemme mit Trennklemme Klemmen mit Trennklemme		Blau Blau Blue
Interne Verdrahtung in Kabelkanal	Schwarz Blau		EEx e EEx ia
Erdungsschiene	Isoliert Nicht isoliert		
Umgebungsbedingungen	Betriebstemperatur Betriebstemperatur Betriebstemperatur Betriebstemperatur Lagertemperatur Relative Feuchte % RH (nicht kondensierend) Schutzklasse	-20 °C bis +40 °C -20 °C bis +55 °C -20 °C bis +70 °C -20 °C bis +60 °C -20 °C bis +80 °C IP66 nach EN 60529	FB Zone 1 T6 FB Zone 1 (T4) LB Zone 2 LB Zone 2 und EEx i Loops 5 bis 95 % Typ 4X <75 %
Zulassungen	ATEX ATEX ATEX ATEX	PTB 97 ATEX 1075 PTB 97 ATEX 1074U PTB 03 ATEX 2042 PTB 99 ATEX 2186	FB Remote-Installation in Zone 2 G FB Modul-Installation in Zone 2 G LB Modul-Installation im sicheren Bereich LB Modul-Installation in Zone 3 GD

Kundenspezifische Bauteile sind ebenfalls verfügbar



REMOTE I/O GEHÄUSE POLYESTER (GRP)-GEHÄUSE



EMPFEHLUNGEN FÜR POLYESTER (GRP) GEHÄUSE

Eine kostengünstige Wahl für leichtgewichtige Lösungen ist unsere GRP Field Junction Box. Sie ist eine ideale Lösung für die meisten Installationen, mit Schutzklasse IP66/Typ 4X.

KUNDEN- UND BRANCHENSPEZIFISCHE LÖSUNGEN FÜR REMOTE I/O

Keine Anwendung ist wie die Andere, jede Anwendung stellt immer neue Anforderungen an die Konstruktion und Merkmale einer Remote I/O Box. Daher liefert Pepperl+Fuchs kundenspezifische Gehäuselösungen für unsere bewährten Remote I/O Produkte.

Neben einer passgenauen Lösung für Ihre Anwendung reduzieren Remote I/O Gehäuse Engineeringkosten und ermöglichen eine schnellstmögliche Installation vor Ort.

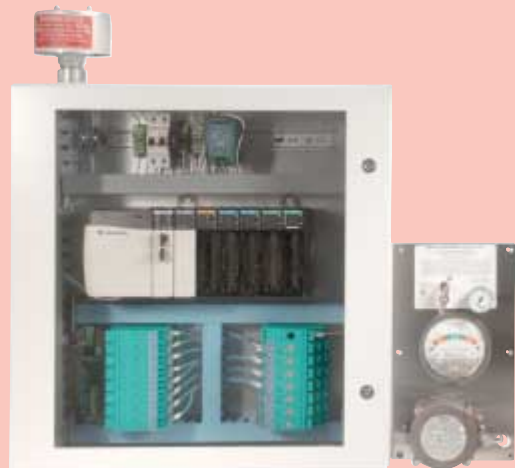
ALLGEMEINE SYSTEMFEATURES

- Ex-geprüfte Installationslösungen für Feldbus in den Zonen 1 / 2 / 21 / 22 und Div. 1 / Div. 2
- Kundenorientierte Verfügbarkeit
- Kunden- und branchenspezifische Lösungen für Feldbusverteilungen (auch nicht Ex verfügbar)

TECHNISCHE INFORMATIONEN

Standard-Gehäuseabmessungen	271 x 544 x 210 mm	407 x 544 x 210 mm	544 x 544 x 210 mm
	271 x 815 x 210 mm	407 x 815 x 210 mm	544 x 815 x 210 mm
		407 x 1088 x 210 mm	544 x 1088 x 210 mm
		407 x 1359 x 210 mm	544 x 1359 x 210 mm
Andere auf Anfrage lieferbar			
Allgemeine Gehäusefeatures	Polyester (GRP) Montagehalter M10-Erdungsbolzen DIN-Rail		Optional
	Erdungsplatte II 2GD EEx e II lieferbar		Optional
Verschraubung M16, M20, M25	Kunststoff Messing vernickelt Edelstahl Messing vernickelt für armierte Kabel Edelstahl für armierte Kabel		
Kondensatablauf / Belüftung M20	Kunststoff Messing vernickelt Edelstahl		
Klemmen für EEx e	Schraubklemmen		Grau
	Zugfederklemmen		Grau
Klemmen für EEx ia	Schraubklemme mit Trennklemme Blau		Blau
	Zugfederklemme mit Trennklemme Blau		
	Klemmen mit Trennklemme		
Interne Verdrahtung in Kabelkanal	Schwarz		EEx e
	Blau		EEx ia
Erdungsschiene	Isoliert Nicht isoliert		
Umgebungsbedingungen	Betriebstemperatur		-20 °C bis +40 °C FB Zone 1 T6
	Betriebstemperatur		-20 °C bis +55 °C FB Zone 1 (T4)
	Betriebstemperatur		-20 °C bis +70 °C LB Zone 2
	Betriebstemperatur		-20 °C bis +60 °C LB Zone 2 und EEx i Loops
	Lagertemperatur		-20 °C bis +80 °C
	Relative Feuchte % RH (nicht kondensierend)	5 bis 95 %	
Schutzklasse			IP 66 nach EN 60529 Typ 4X
Zulassungen	ATEX	PTB 97 ATEX 1075	FB Remote-Installation in Zone 2 G
	ATEX	PTB 97 ATEX 1074U	FB Modul-Installation in Zone 2 G
	ATEX	PTB 03 ATEX 2042	LB Modul-Installation im sicheren Bereich
	ATEX	PTB 99 ATEX 2186	LB Modul-Installation in Zone 3 GD

Kundenspezifische Bauteile sind ebenfalls verfügbar



KUNDEN- UND BRANCHENSPEZIFISCHE LÖSUNGEN

Pepperl+Fuchs ist weltweiter Marktführer in der Entwicklung und Herstellung von Spül- und Überdruckkapselungssystemen wie auch in der Umsetzung von Überdruckkapselungslösungen. Unsere Überdruckkapselungssysteme in Übereinstimmung mit den ISO 9001-Normen produziert und nach NFPA, ATEX, FM und UL zertifiziert, für Anwendungen von Typ X, Y und Z bis Ex [nP] und Ex [p]. Dies ermöglicht Ihnen, Universalgeräte in explosionsgefährdeten oder korrosiven Bereichen fast überall auf der Welt zu betreiben. Unsere Überdruckkapselungssysteme bieten die Option der UL698-Zertifizierung für den nordamerikanischen Markt.

Als Hersteller von Überdruckkapselungssystemen und kundenspezifischen Schaltschränken bietet Ihnen Pepperl+Fuchs eine Komplettlösung für Ihre individuellen Anforderungen. Auf Grundlage Ihrer Spezifikation entwickeln und fertigen wir Ihnen ein Gehäuse und installieren die notwendige Überdruckkapselungsausrüstung. Für eine durchgängige Komplettlösung kann Pepperl+Fuchs zusätzlich Ihre Steuereinrichtung und eigensicheren Barrieren in die Schaltschränke einbauen.

Mit einer Vielzahl von möglichen Gehäusewerkstoffen und -größen ist die Wahl eine passgenauen Schaltschränklösung von Pepperl+Fuchs die richtige Wahl für Ihre Überdruckkapselungsanwendungen.

ÜBERDRUCKKAPSELUNGSSYSTEM-FEATURES

- Montage der Bauteile auf Edelstahlträger
- Universalgeräte können im Bereich Div 2/Zone 2 betrieben werden
- Universalgeräte können im Bereich Div 1/Zone 1 betrieben werden
- Div 2-eingestufte Geräte können in einem Div 1-Bereich verwendet werden
- Gehäusegrößen bis zu 7,08 m³
- Optionaler Alarmrelais bei Druckverlust bei Systemen vom Typ Y, Z und Ex[nP]
- Filterregler mit Druckmessgerät spült sauberes Schutzgas in das Gehäuse
- LED-Anzeige und Endnutzerschnittstelle bei Systemen vom Typ X, Ex[p]
- Zertifiziert nach NFPA, ISA und ATEX
- EPCU (Elektronische Stromversorgungssteuerung) steuert die Stromversorgung des Gehäuses und überwacht den Systembetrieb
- Vollautomatische Systeme für einfache Installation und Betrieb

GEHÄUSEFEATURES

- 316 Edelstahl, Aluminium, glasverstärkt Kunststoffgehäuse (andere Werkstoffe auf Anfrage lieferbar)
- Gehäusegrößen bis zu 7,08 m³
- Überdruckkapselungssystem in Gehäuse vormontiert für leichte Installation auf Kundenseite
- UL698-Systemzertifizierung
- NEMA 4X/ IP66 Gehäuseschutzklasse
- Kundenspezifische Lösungen lieferbar

ANWENDUNGEN DER KLASSE I

Typ	Div	Gruppe	Ausrüstung	2,54 m ³	7,08 m ³
Z	2	A-D	Universal	3003-LPS-CI / 3003-WPSA-CI	3004-LPS-CI / 3004-WPSA-CI
		C&D	Universal	3003-LPS-CI / 3003-WPS-CI	3004-LPS-CI / 3004-WPS-CI
X	1	A-D	Universal	6000 Serie	6000 Serie
Y	1	A-D	Div. 2	3003-LPS-CI / 3003-WPSA-CI	3004-LPS-CI / 3004-WPSA-CI
		C&D	Div. 2	3003-LPS-CI / 3003-WPS-CI	3004-LPS-CI / 3004-WPS-CI

Hinweis: Systeme der Klasse II auch lieferbar

ZONENANWENDUNGEN

Typ	Div	Gruppe	Ausrüstung	2,54 m ³	7,08 m ³
Ex[nP]	2	IIC	Universal	3003-LPS-CI	3004-LPS-CI
		IIB+H2	Universal	3003-WPSA-CI	3004-WPSA-CI
Ex[p]	1	IIB+H2	Universal	6000 Serie	6000 Serie



Pepperl+Fuchs unterstützt eine Vielzahl von Schaltschranksystemen, einschließlich Schnittstellen-, Rangier-, Kontrollraum- und Feldbusstromversorgung. Wir sind in der Lage unser gesamtes Sortiment in einen Schaltschrank zu integrieren, um Ihre Inbetriebnahmezeit und vor allem Ihre Anschaffungskosten zu reduzieren. Unsere sicherheitsgerichteten Produkte, Spül- & Überdruckkapselungs-, Feldbus-, Spannungsversorgungs- und HART-Schnittstellen-Produkte können in einer kompletten Projektlösung vereint werden, um den individuellen Anforderungen Ihrer Anwendung gerecht zu werden.



SCHALTSCHRÄNKE

Pepperl+Fuchs unterstützt Sie bei allen Projektphasen

Erstes Konzept

Grundkonstruktion

Detailkonstruktion

Werksabnahme/Kundenakzeptanztest (FAT/SAT)

Inbetriebnahme

Als führender Hersteller von Prozessperipherie können unsere Produkte leicht in jede Art von Schalttafel integriert werden, um Ihnen eine maximale Betriebszeit und eine bessere Leistung gewährleisten zu können. Wir können jedes unserer Produkte in speziell für Ihre Anwendung angefertigte Schaltschranksysteme integrieren. Unsere Schaltschränke werden gemäß Ihrer Anforderungen konstruiert und aufgebaut, und unser Ingenieurteam steht Ihnen während jeder Phase des Projekts zur Verfügung.



PROCESS AUTOMATION – PROTECTING YOUR PROCESS



Seit mehr als einem halben Jahrhundert bietet Pepperl+Fuchs laufend neue Konzepte für die Welt der Prozessautomation. Unser Unternehmen setzt Standards in Bezug auf Qualität und innovative Technologie. Wir entwickeln, produzieren und vertreiben elektronische Interfacebausteine, Mensch-Maschine-Schnittstellen sowie umfassende Schutzausrüstung für explosionsgefährdete Bereiche, und erfüllen somit die höchsten Ansprüche der Industrie. Auf Grund unserer weltweiten Präsenz sowie unserer großen Flexibilität bei der Produktion und im Bereich Kundendienst sind wir in der Lage, individuelle Komplettlösungen anzubieten – wo und wann immer Sie uns brauchen. Wir sind die anerkannten Experten in unserem Bereich – Pepperl+Fuchs hat sich einen guten Ruf durch die Belieferung der weltweit größten Unternehmen im Bereich Prozessautomatisierung mit einer breiten Palette von bewährten Komponenten für verschiedene Anwendungsbereiche gemacht.

1 Zentrale weltweit/Deutschland

Pepperl+Fuchs GmbH
Mannheim · Deutschland
Tel. +49 621 776 2222
E-Mail: pa-info@de.pepperl-fuchs.com

2 Zentrale Asien

Pepperl+Fuchs PTE Ltd.
Singapore
Tel. +65 67799091
E-Mail: pa-info@sg.pepperl-fuchs.com

3 Zentrale Westeuropa & Afrika

Pepperl+Fuchs N.V.
Schoten/Antwerp · Belgium
Tel. +32 3 6442500
E-Mail: pa-info@be.pepperl-fuchs.com

4 Zentrale Naher Osten/Indien

Pepperl+Fuchs (India) Pvt. LTD
Bangalore · India
Tel. +91 80 28378030
E-Mail: pa-info@in.pepperl-fuchs.com

5 North/Central America Headquarters

Pepperl+Fuchs Inc.
Twinsburg · Ohio · USA
Tel. +1 330 486 0002
E-Mail: pa-info@us.pepperl-fuchs.com

6 Zentrale Nordeuropa

Pepperl+Fuchs GB Ltd.
Oldham · England
Tel. +44 161 6336431
E-Mail: pa-info@gb.pepperl-fuchs.com

7 Zentrale Süd-/Ost-Europa

Pepperl+Fuchs Elcon srl
Sulbiate · Italien
Tel. +39 039 62921
E-Mail: pa-info@it.pepperl-fuchs.com

8 Zentrale Südamerika

Pepperl+Fuchs Ltda.
São Bernardo do Campo · SP · Brasilien
Tel. +55 11 4339 9935
E-Mail: pa-info@br.pepperl-fuchs.com

www.pepperl-fuchs.com

 **PEPPERL+FUCHS**
PROTECTING YOUR PROCESS