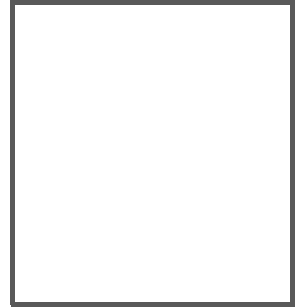


QUICK START GUIDE

USB READER IMAGE UPLOADER SOFTWARE





- 1 Inbetriebnahme.....3**
- 1.1 Vorbereitung des Handhelds.....3
- 1.2 Bildaufnahme und Verarbeitung5

1 Inbetriebnahme

1.1 Vorbereitung des Handhelds

**Hinweis!**

Der Bilderupload mittels Software ist derzeit nur für die Handhelds ODT-HH-MAH200 und ODT-HH-MAH300 verfügbar.



1. Verbinden Sie das Handheld per USB-Anschlusskabel mit dem PC.
2. Um den Bildupload zu aktivieren, scannen Sie den Code **USB Image Upload Mode**:



M064_01

3. Um die niedrigere VGA-Auflösung einzustellen, scannen Sie den Code **VGA**:



M202_02

4. Um die höhere SXGA-Auflösung einzustellen, scannen Sie den Code **SXGA**:



M201_02

5. Um Bilder im Fernbereich aufzunehmen, scannen Sie den Code **Far-Field**:



M387_01

6. Um Bilder im Nahbereich aufzunehmen, scannen Sie den Code **Near-Field**:



M388_01

7. Um Bilder komprimiert im JPG-Format zu speichern, scannen Sie den Code **JPG (Compressed)**:



M385_01

8. Um Bilder unkomprimiert im BMP-Format zu speichern, scannen Sie den Code **BMP (Uncompressed)**:

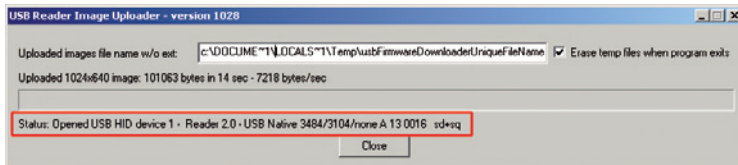


M386_01

1.2 Bildaufnahme und Verarbeitung



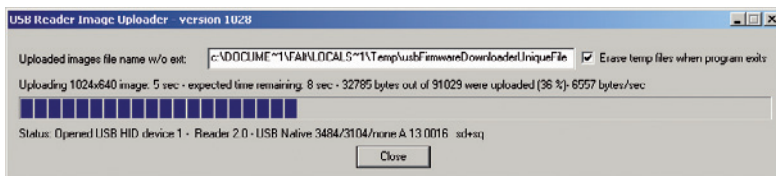
1. Starten Sie die Software USB Reader Image Uploader. Eine vorherige Installation des Programms ist nicht notwendig.
2. Achten Sie darauf, dass die Software das angeschlossene Handheld erkannt hat, bevor Sie fortfahren:



3. Um später bei Betätigung der rechten Triggertaste Bilder aufnehmen zu können, aktivieren Sie diese Funktion, indem Sie den Code **Right Trigger - Take Picture** scannen:



4. Um ein Bild aufzunehmen, visieren Sie ihr Ziel an und drücken Sie die rechte Triggertaste. Das Bild wird automatisch vom Handheld auf den PC übertragen. Über den Fortschritt der Übertragung informiert Sie ein Fortschrittsbalken.



5. Falls Sie das Handheld kabellos betreiben, werden die Bilder im internen Speicher zwischengespeichert. Unterstützt werden lediglich komprimierte Bilder im JPG-Format, da diese weniger Speicherplatz beanspruchen. Um die Bilder auf den PC zu übertragen, verbinden Sie das Handheld per USB-Anschlusskabel mit dem PC und scannen Sie den Code **Data Transfer**:



6. Um den internen Speicher nach der Bildübertragung wieder zu leeren, scannen Sie den Code **Clear Reader Memory**:



FABRIKAUTOMATION – SENSING YOUR NEEDS



Zentrale weltweit

Pepperl+Fuchs GmbH
68307 Mannheim · Deutschland
Tel. +49 621 776-0
E-Mail: info@de.pepperl-fuchs.com

Zentrale USA

Pepperl+Fuchs Inc.
Twinsburg, Ohio 44087 · USA
Tel. +1 330 4253555
E-Mail: sales@us.pepperl-fuchs.com

Zentrale Asien

Pepperl+Fuchs Pte Ltd.
Singapur 139942
Tel. +65 67799091
E-Mail: sales@sg.pepperl-fuchs.com

www.pepperl-fuchs.com

 **PEPPERL+FUCHS**
SENSING YOUR NEEDS