

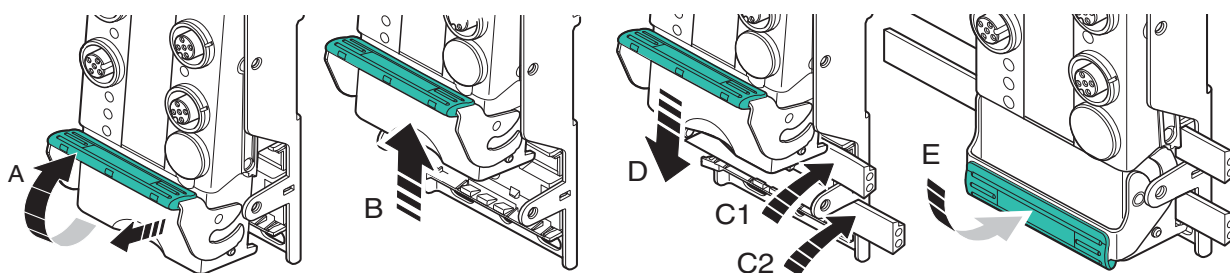
Montage mit Schrauben

- Schrauben Sie das Modul mit Befestigungsschrauben frontal auf eine plane Montagefläche.
- Verschließen Sie nicht benötigte Anschlüsse mit einer Schutzkappe.

Montage auf DIN-Schiene

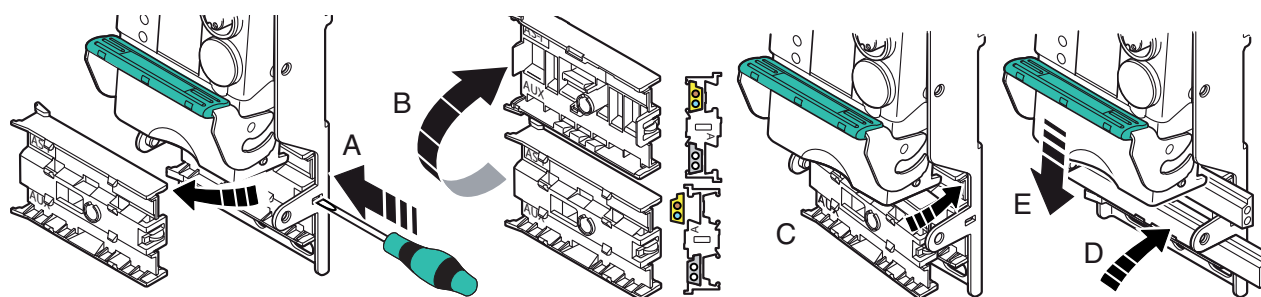
- Schieben Sie das Modul mit der Aussparung an die gewünschte Stelle der DIN-Schiene.
- Rasten Sie das Modul durch Druck auf das Gehäuse auf der Schiene ein.
- Verschließen Sie nicht benötigte Anschlüsse mit einer Schutzkappe.

Anschließen der Versorgungsspannung und AS-Interface



- Öffnen Sie das Modul, indem Sie den Verriegelungsbügel lösen (A). Schieben Sie anschließend die Modulelektronik soweit in Pfeilrichtung, bis sie hörbar einrastet (B).
- Legen Sie das gelbe Flachbandkabel für den Bus in die Kabelführungshilfe mit der Bezeichnung AS-Interface ein (C1).
- Legen Sie ggf. das schwarze Flachbandkabel für die Hilfsenergieleitung in die Kabelführungshilfe mit der Bezeichnung AUX ein (C2).
- Schließen Sie das Modul, indem Sie die Modulelektronik in Pfeilrichtung in die Ausgangsposition schieben, bis sie hörbar einrastet (D). Schließen Sie danach den Verriegelungsbügel (E).
- Durch Einrasten des Verriegelungsbügel wird das Modul mittels Durchdringungstechnik an die AS-Interface-Flachleitung(en) angeschlossen.

Ändern der Orientierung der Leitungen



- Nehmen Sie die Kabelführungshilfe mit Hilfe eines Schraubendrehers aus dem geöffneten Modul (A), und drehen Sie diese um (B).
- Legen Sie die Kabelführungshilfe wieder in das Modul (C).
- Legen Sie das entsprechende Flachbandkabel in die Kabelführungshilfe ein (D).
- Schließen Sie das Modul, indem Sie die Modulelektronik in Pfeilrichtung in die Ausgangsposition schieben, bis sie hörbar einrastet (D). Schließen Sie danach den Verriegelungsbügel (E).