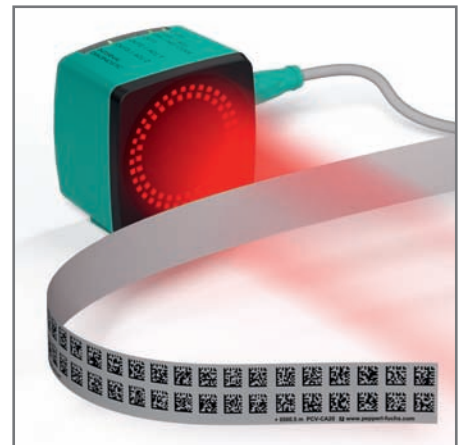




DATA MATRIX POSITIONING SYSTEM PCV

**2-D CODE BAND AND THE LATEST
CAMERA TECHNOLOGY ENSURE
RELIABLE POSITION DETECTION**

データマトリクス位置検出センサPCV
2次元コードテープ及び
最新の画像技術により、
確実な位置検出を実現



データの冗長化により読取りの確実性を高めました。

データマトリクスコードテープを読取ることで絶対位置を検出



データマトリクスコードは位置情報データビットが小表面積の上に高密度で二次元に分割され印刷されています。

最新カメラ技術及びデータマトリクスコードテープの組み合わせで位置を検出します。PCV読取ヘッドは様々なアプリケーションの位置決めに最適です。コードテープは最長10 kmまで延長することが可能で、マテリアルハンドリング、自動車産業、エレベータ及び一般産業機械のアプリケーションに最適です。データマトリクスコードテープは垂直方向にも配置可能。縦方向の位置検出を可能にします。この検出システムはPepperl+Fuchsがデータマトリクス技術と位置決めセンサ分野で得られた長年の実務経験を元に開発されました。

アプリケーション使用例



モノレールコンベヤ

データマトリクスコードテープは直接電源レールの上に貼り付け、PCV読取ヘッドはハンガーに取り付けることが可能です。各ハンガーはそれぞれ読取った位置情報により最適に配置されます。



スキッドコンベア

コードテープの簡単な施工性の幅が小さく機械的干渉しにくいので、スキッドのアプリケーションに最適です。

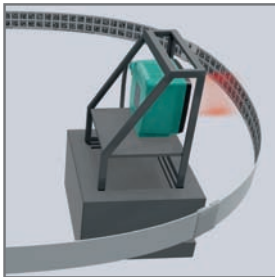


自動倉庫

データマトリクス位置検出システムはX及びY方向の移動と位置検出に最適です。

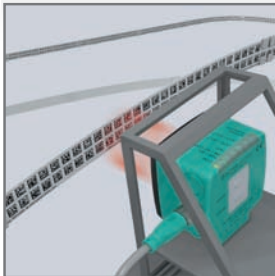
特長

- XY2軸方向の位置検出
- センサ本体の機械部品を徹底的に少なくした、シンプルで堅牢なハウジングを実現
- レーザダイオード不使用のため長寿命
- 複数コードにより、コードテープの汚れ又は破損に影響されにくい読取りが可能
- 簡単なコードテープに敷設
- 極めて幅が狭いコードテープ
- 読取範囲は小さく、非常に小さい曲線半径で設置可能。又縦方向の曲線取付も可能
- 別イベントマーカを貼り付け、制御信号として出力可能
- 任意の位置でDC入出力信号の設定ができる
- カメラのパラメータ設定はPC又はコードカードで行えます



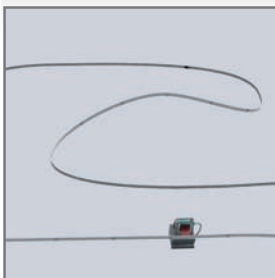
非常に小さい曲線半径

小さい読取範囲は非常に小さい曲線半径で設置可能



数値勾配上昇、下降の取付に対応

位置情報の数値勾配はコード敷設方向により、簡単に変更ができます



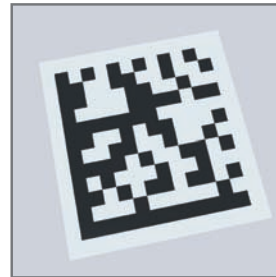
X方向: 0から10000メートル

最大解像度でX方向の0から最長10000メートルでコードを敷設可能



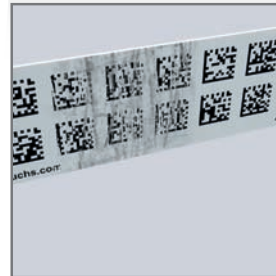
Y軸方向: 複数のコードでY軸方向の変位検出

Y軸方向の高さ変位検出は上下に配列された複数のコードにより可能



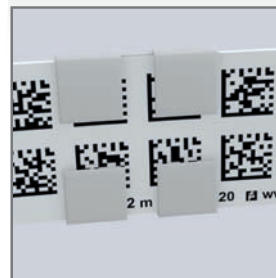
最高のデータ整合性

データマトリクスコードは高いデータ連続整合性を提供します



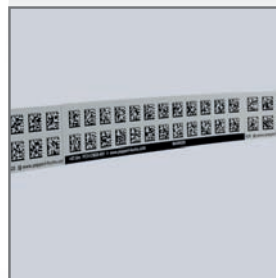
一部欠損したコードテープも読取ります

X方向読取最小コード3つの内1つのコードを分読取ればデータの取得が可能



フォーカス距離最大±20 MM許容

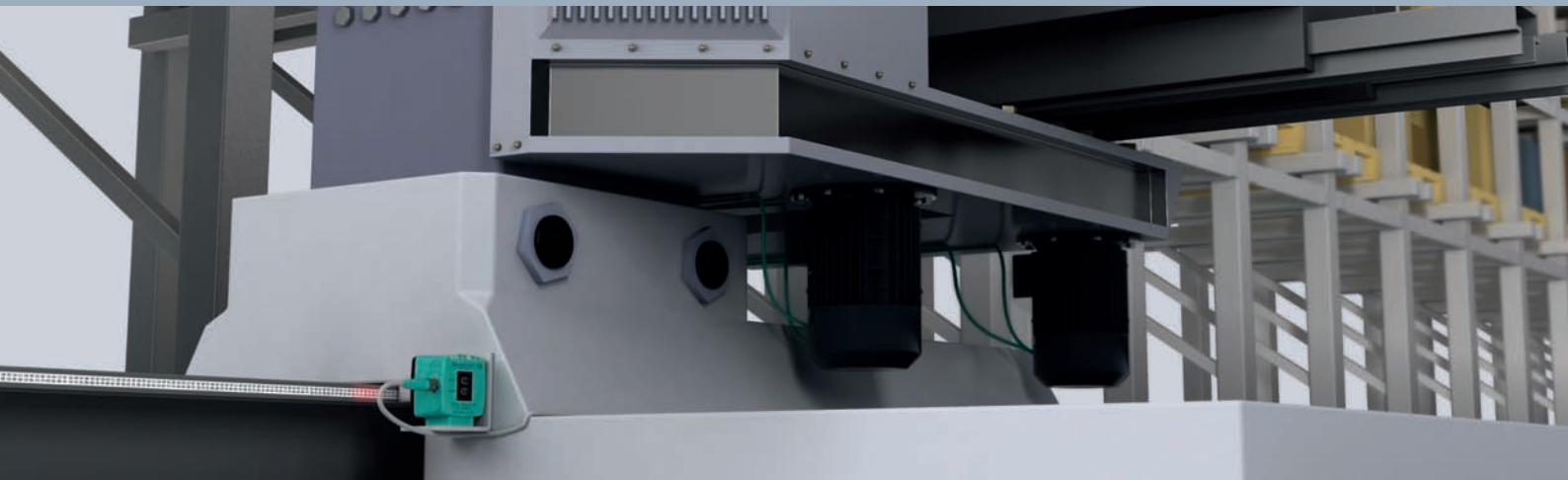
コードの冗長性により、コードテープは最大20 mmの検出距離変動を許容します



別イベントマーカを貼り付け、制御信号として出力可能

イベントマーカをバンドに付け、パラメータ設定が可能、又制御信号の出力も可能

PCVデータマトリクス位置検出システム PCV DATA MATRIX POSITIONING SYSTEM



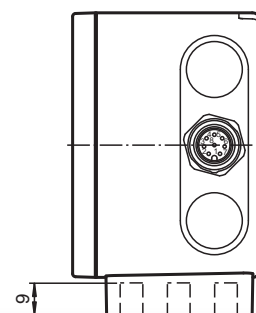
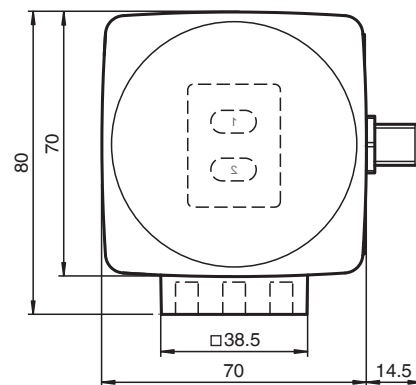
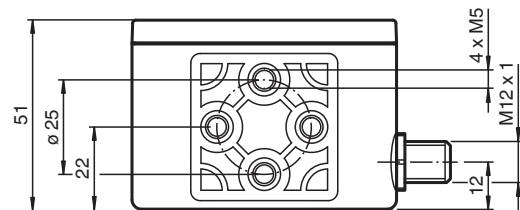
テクニカルデータ及び製品セレクション

コードバンド長さ	0~10,000 m
コードタイプ	データマトリクスコード
速度	12.5 m/s (条件あり)
分解能	0.2 又は 1 mm
読取距離	80 mm
被写界深度	± 15 mm (最大20 mm)

読取ウィンドウサイズ..... 40 mm x 25 mm

最小曲半径	最小0.1 m (水平) 最小30°上昇又は下降 (垂直)
電源	10~30 V DC, 24 V DC ± 15% PELV
無負荷時消費電力	P0 ≤ 3 W
動作電流	0~200 mA
消費電流	≤ 250 mA
応答速度	最小2 ms (230, 400ビット/秒の場合)
LED 表示灯	7 LEDs (通信、アライメント補助、 状態メッセージ)

温度範囲	-20 °C ~ 60 °C (結露無きこと)
保存周囲温度	-40 °C ~ 85 °C
ハウジング材質	PC/ABS
重量	約 160 g

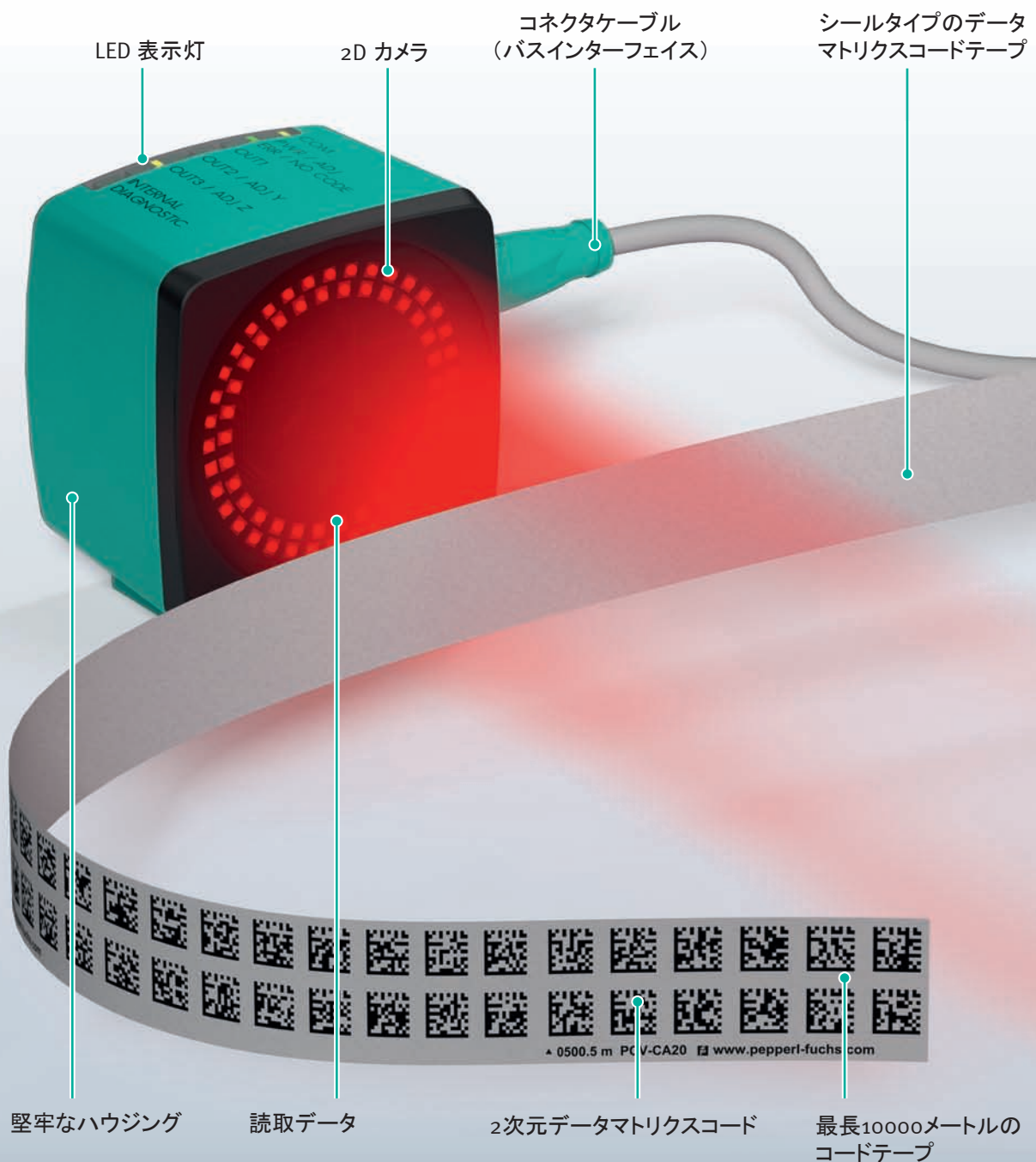


モデル	内容
PCV80-F200-R4-V19	RS485インターフェースのデータマトリクス読取ヘッド
PCV100M-CA20-...	100 mデータマトリクスコードテープ (接着シール)
V19-G-2M-PUR ABG	2 mストレート接続ケーブル (他の長さも提供可能)



コードバンド及びカメラ位置検出 CODE BAND AND CAMERA POSITIONING

データマトリクス位置検出センサは、コードテープ形状で横方向及び上下方向に並んでいる個々のデータマトリクスコードを情報媒体として位置情報を持っています。PCVの読取ヘッドは、最新カメラ技術を使用して二次元コードを検出し、最新カメラ技術を使用して二次元コードを検出しデコードされ、最終的にXとY座標の正確な位置情報として出力されます



FACTORY AUTOMATION – SENSING YOUR NEEDS



Pepperl+Fuchs社はオートメーション界において、高い品質基準に基づいた革新的テクノロジーを提供しています。当社は、革新技術に関する知識、専門性、蓄積した経験により、工業用センサとインターフェイス製品において、世界で最も品揃えの豊富な企業となっております。Pepperl+Fuchs社は、グローバルな展開、信頼性の高いサービス、柔軟性の高い生産設備により、世界中の如何なる場所においてもお客様にトータルソリューションをご提供いたします。

株式会社 ピーアンドエフ

〒226-0006横浜市緑区白山1-18-2

ジャーマンインダストリーパーク303

Tel. 045-939-7802・Fax 045-939-7804

E-mail: fa-info@jp.pepperl-fuchs.com

ドイツ本社

Pepperl + Fuchs GmbH · Mannheim · Germany

E-mail: fa-info@pepperl-fuchs.com

アメリカ代表拠点

Pepperl+Fuchs Inc. · Twinsburg · USA

E-mail: fa-info@us.pepperl-fuchs.com

アジア太平洋代表拠点

Pepperl+Fuchs Pte Ltd · Singapore

Company Registration no. 199003130E

E-mail: fa-info@sg.pepperl-fuchs.com

www.pepperl-fuchs.co.jp

 **PEPPERL+FUCHS**
SENSING YOUR NEEDS