



ULTRASONICS XL

**VOLL DIE VIELFALT VOM  
TECHNOLOGIEFÜHRER**



# F65 ZUR FÜLLSTANDSMESSUNG IN KLEINEN BEHÄLTERN

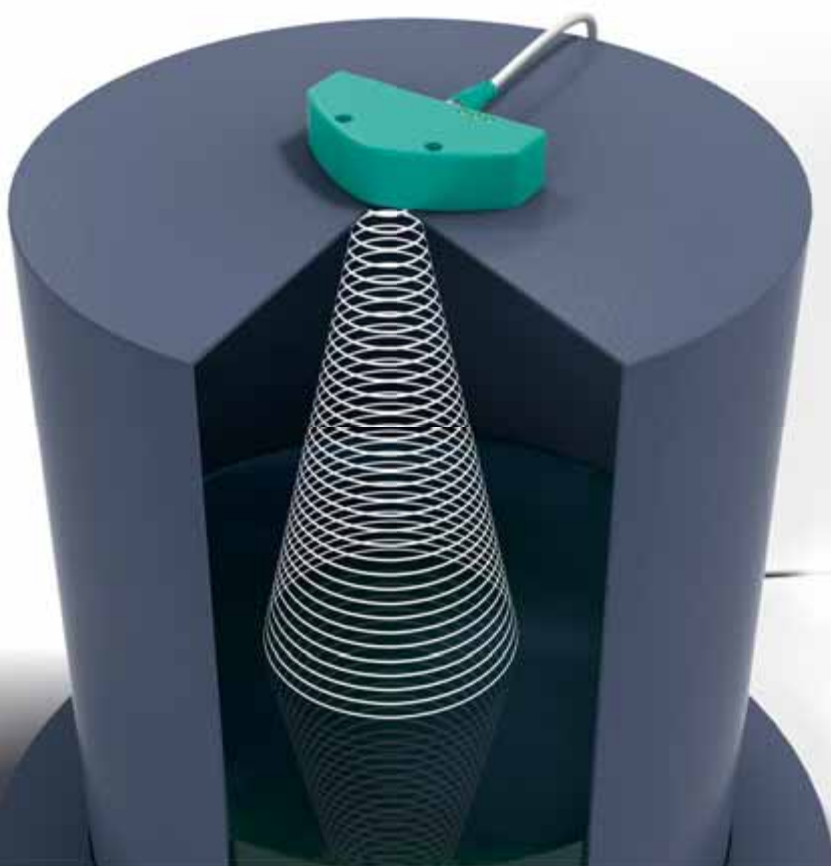
Die Ultraschallsensoren der Bauform F65 sind anschlussfertige Komplettgeräte. Durch ihre Bauform und Funktion eignen sie sich besonders für Füllstandsanwendungen in kleinen Behältern. Der Ultraschallwandler ist geschützt – etwas zurückgesetzt – im Gehäuse untergebracht. Dank der eingebauten umlaufenden Dichtung wird der F65 direkt als Verschluss mit integrierter Füllstandsmessung verwendet.

Die Geräte verfügen über zwei Schaltausgänge (S min und S max), denen jeweils eine Entfernung zugeordnet werden kann. Dadurch kann z. B. der minimale und maximale Füllpegel in einem Tank ausgewertet werden. Die Einstellung der Werte erfolgt über das Programmiergerät 3RX4000-PF und die Software SONPROG oder einen automatischen Abgleich (Teach-in).

Reichweite	Bestellbezeichnung	Schaltausgänge	Analogausgang
500 mm	UC500-F65-E8R2-V15	2 Schließer	–
	UC500-F65-IE2R2-V15	1 Schließer	4 mA ... 20 mA
	UC500-F65-UE2R2-V15	1 Schließer	0 V ... 10 V
	UC500-F65-FE2R2-V15	1 Schließer	Frequenz
1500 mm	UC1500-F65-E8R2-V15	2 Schließer	–
	UC1500-F65-IE2R2-V15	1 Schließer	4 mA ... 20 mA
	UC1500-F65-UE2R2-V15	1 Schließer	0 V ... 10 V
	UC1500-F65-FE2R2-V15	1 Schließer	Frequenz
2500 mm	UC2500-F65-E8R2-V15	2 Schließer	–
	UC2500-F65-IE2R2-V15	1 Schließer	4 mA ... 20 mA
	UC2500-F65-UE2R2-V15	1 Schließer	0 V ... 10 V
	UC2500-F65-FE2R2-V15	1 Schließer	Frequenz

## HIGHLIGHTS

- Einfache Programmierung via SONPROG
- Ultraschallwandler geschützt im Gehäuse eingebaut
- Bauform und Funktion für Füllstandsmessung optimiert



## PROGRAMMIERGERÄT 3RX4000-PF UND SOFT

Mit dem PC-Interface 3RX4000 und der Software SONPROG können Sie ganz einfach die Ultraschallsensoren der Bauform F65 und F260 individuell an die Erfordernisse der jeweiligen Applikation anpassen.



### Lieferumfang :

- PC-Interface
- Steckernetzteil
- Anschlussleitungen zu PC und Sensor
- SONPROG für Windows

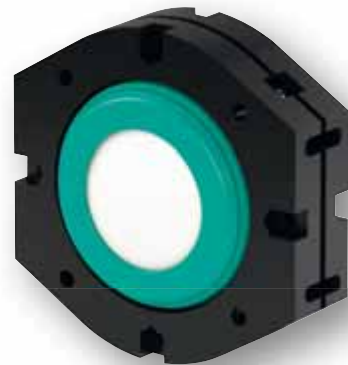
# F260 FÜR GROSSE REICHWEITEN

Der Ultraschallsensor F260 in Kugelbauform mit einem Durchmesser von 160 mm und einer Reichweite von 10 m eignet sich speziell für den Einsatz unter widrigen Bedingungen. Er ist prädestiniert für den Kollisionsschutz und die Höhennachführung an Kranen. Einsatz bei Wind und Wetter sind für den Kugelsensor kein Problem. Die Geräte verfügen über zwei Schaltausgänge und einen Analogausgang. Die Einstellung erfolgt über Potentiometer oder das Programmiergerät SONPROG.

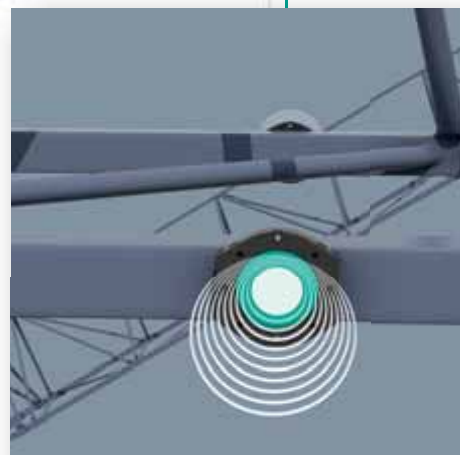
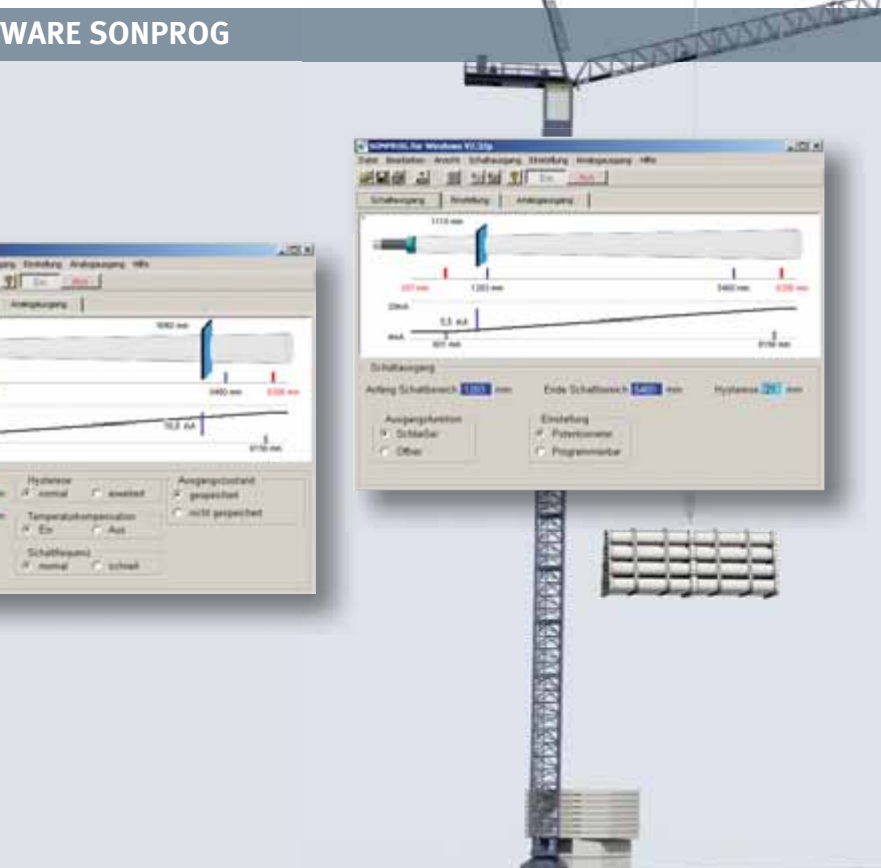
## HIGHLIGHTS

- **Einstellung über Potentiometer**
- **Einfache Programmierung via SONPROG**
- **Große Reichweite, 10 m**
- **Robustes Gehäuse**
- **Zwei Schaltausgänge und ein Analogausgang**

Reichweite	Bestellbezeichnung	Schaltausgänge	Analogausgang
10 m	UC10000-F260-IE8R2	2 Schließer	4 mA ... 20 mA
	UC10000-F260-IE9R2	2 Öffner	4 mA ... 20 mA
	UC10000-F260-UE8R2	2 Schließer	0 V ... 10 V
	UC10000-F260-UE9R2	2 Öffner	0 V ... 10 V



## WARE SONPROG



# M18-IO MIT IO-LINK-SCHNITTSTELLE

Der Ultraschallsensor M18-IO mit IO-Link kann verschiedenste Objekte detektieren und ihren Abstand millimetergenau ausgeben. Material und Farbe spielen keine Rolle.

Durch die bidirektionale IO-Link-Schnittstelle steht dem Anwender die Entfernungsinformation ohne aufwändige Analogübertragung direkt als Zahlenwert zur Verfügung. Im Gegenzug kann der Sensor aus der Steuerung heraus einfach parametrierbar werden.

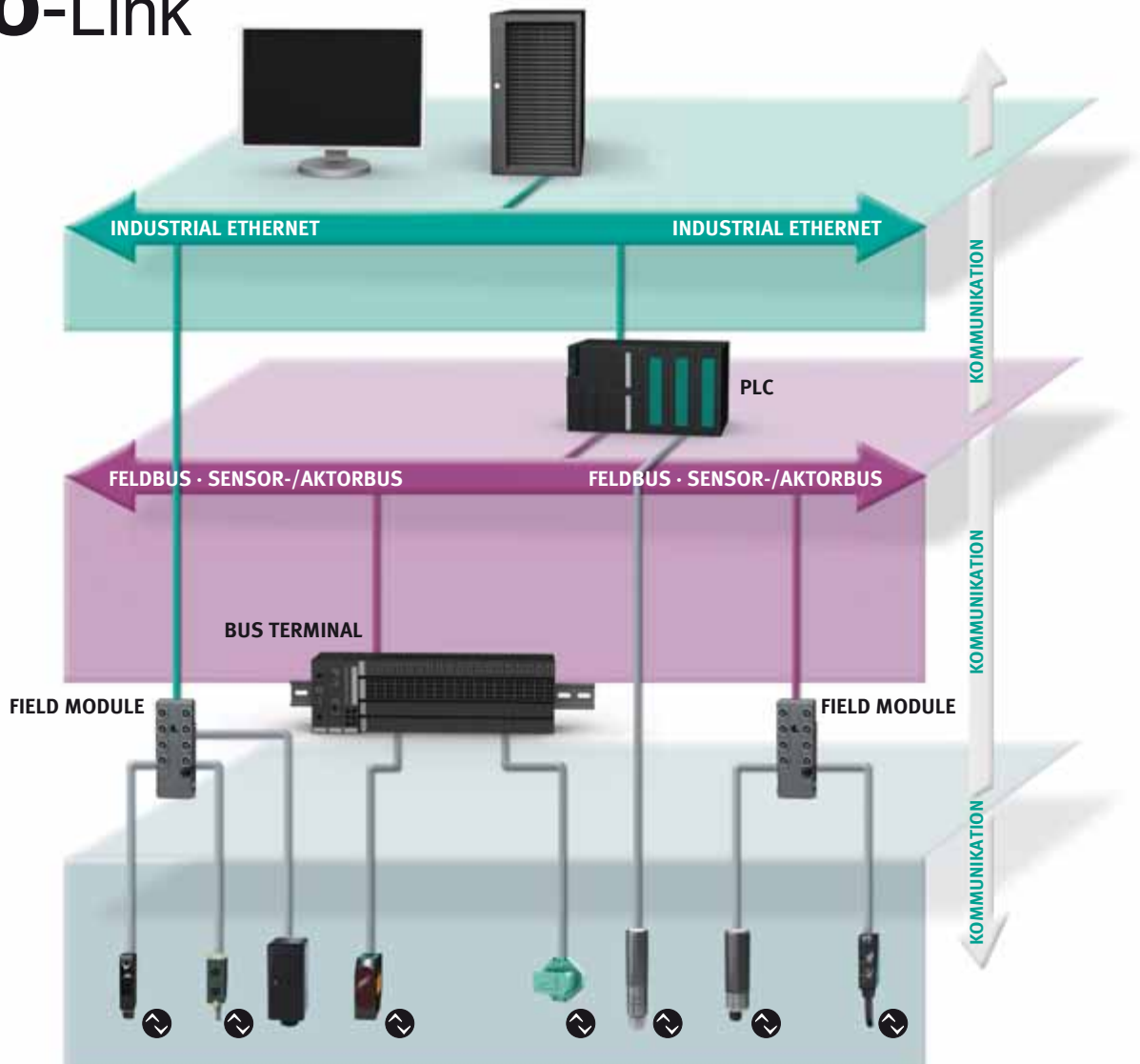
Die IO-Link-Schnittstelle überträgt zusätzliche Diagnoseinformation vom Sensor zur Steuerung. Die Verbindung des Ultraschallsensors mit dem IO-Link-Master erfolgt über eine Standard-M12-Verbindungsleitung. Ist der Ultraschallsensor an eine Standard-IO-Baugruppe oder passive Last angeschlossen, arbeitet er als Sensor mit Schaltausgang.

## HIGHLIGHTS

- **Kompakte Bauform M18**
- **Geringe Blindzone**
- **Großer Erfassungsbereich bis 100 cm**
- **Einfache Anschlusstechnik mit M12-Steckverbinder**
- **Unterstützt COM- und SIO-Mode gemäß IO-Link-Spezifikation**
- **Übertragung von Messwert und Schaltzustand**



## IO-Link





Pepperl+Fuchs baut seine Kompetenz in der Ultraschallsensorik weiter aus.  
Jetzt im Pepperl+Fuchs-Portfolio:

- F65-Baureihe zur Füllstandsmessung in kleinen Behältern
- F260-Sensor für große Reichweiten
- M18-IO-Ultraschallsensor mit IO-Link Schnittstelle
- Programmiergerät 3RX4000-PF und Software SONPROG für eine einfache Programmierung

## **ULTRASONICS XL – VOLL DIE VIELFALT VOM TECHNOLOGIEFÜHRER**

- **Technology XL:** Ultraschall Kompetenz-Zentrum mit eigener Wandlerentwicklung und -produktion
- **Portfolio XL:** Größtes Ultraschallsensorik-Portfolio für die Fabrikautomation
- **Experience XL:** TOP-Team aus Sensor-Spezialisten mit Erfindergeist
- **Innovation XL:** Einmalige und vielfältige Kundenlösungen

Die Möglichkeiten von Ultraschall in der Sensortechnik sind vielseitig. Deshalb arbeiten wir mit einem großen Entwicklerteam an den Lösungen für morgen. Wir freuen uns darauf, auch für Sie die richtige Lösung zu finden!

# FABRIKAUTOMATION – SENSING YOUR NEEDS



Pepperl+Fuchs setzt kontinuierlich neue Impulse für die Welt der Automation und dadurch Maßstäbe für Qualität und innovative Technologie. Wir entwickeln, produzieren und vertreiben weltweit elektronische Sensoren und Sensor-Systeme. Durch unsere globale Präsenz und die hohe Flexibilität in Produktion und Serviceleistung bieten wir Ihnen individuelle Komplett-Lösungen – dort, wo Sie uns brauchen. Wir wissen, wovon wir sprechen – Pepperl+Fuchs gilt heute als das Unternehmen mit der weltweit größten Auswahl an industrieller Sensorik für ein breites Anwendungsspektrum.

## Ihr Kontakt

Pepperl+Fuchs  
Vertrieb Deutschland GmbH  
Lilienthalstraße 200  
68307 Mannheim  
**Tel. 0621 776-1111 · Fax 0621 776-27-1111**  
**E-Mail: [fa-info@de.pepperl-fuchs.com](mailto:fa-info@de.pepperl-fuchs.com)**  
**[www.pepperl-fuchs.de](http://www.pepperl-fuchs.de)**

## Zentrale weltweit

Pepperl+Fuchs GmbH · Mannheim · Deutschland  
E-Mail: [fa-info@pepperl-fuchs.com](mailto:fa-info@pepperl-fuchs.com)

## Zentrale USA

Pepperl+Fuchs Inc. · Twinsburg, OH · USA  
E-Mail: [fa-info@us.pepperl-fuchs.com](mailto:fa-info@us.pepperl-fuchs.com)

## Zentrale Asien

Pepperl+Fuchs Pte Ltd · Singapur  
E-Mail: [fa-info@sg.pepperl-fuchs.com](mailto:fa-info@sg.pepperl-fuchs.com)

**[www.pepperl-fuchs.com](http://www.pepperl-fuchs.com)**

 **PEPPERL+FUCHS**  
SENSING YOUR NEEDS