

Kabelpakninger, plast CG.P*DS.* Endepropper SP.PE.* Tætningspropper BP.*

Pepperl+Fuchs GmbH
Lilienthalstrasse 200
68307 Mannheim, Tyskland
Tlf. +49 621 776-0
Fax +49 621 776-1000

Dokumentnr.: DOCT-4792b
Udgave: 10/2017

Copyright Pepperl+Fuchs
www.pepperl-fuchs.com

PEPPERL+FUCHS

Gyldighed

Specifikke processer og instruktioner i denne instruktionsmanual kræver, at der tages særlige forbehold for at garantere sikkerheden for driftspersonalet.

Målgruppe, personale

Ansvar for planlægning, montering, idriftsættelse, drift, vedligeholdelse og afmontering påhviler fabriksoperatøren.

Personalet skal være korrekt uddannet og kvalificeret for at kunne udføre montering, installation, idriftsættelse, betjening, vedligeholdelse og afmontering af enheden. Det uddannede og kvalificerede personale skal have læst og forstået instruktionsmanualen.

Reference til yderligere dokumentation

Overhold love, standarder og direktiver, der er gældende for den tiltænkte brug og driftsstedet. Direktiv 1999/92/EF vedrørende farlige områder skal overholdes.

De tilhørende datablade, manualer, overensstemmelseserklæringer, EF-typeafprøvningscertifikater, certifikater og kontroltegninger (hvis relevant) (se datablad) er en integreret del af dette dokument. Disse oplysninger kan findes under www.pepperl-fuchs.com.

Korrekt anvendelse

Kabelpakninger i plast CG.P*DS.* er designet som beskyttelsestype Ex e iht. IEC/EN 60079-0 og IEC/EN 60079-7 til brug i Zone 1, Zone 2, Zone 21 og Zone 22 i farlige områder med ikke-armerede kabler. De er fremstillet af særligt modstandsdygtigt polyamid og giver en række forskellige klemmevidder og gevindlængder.

Varianter med blå markering fås til identifikation af egensikre Ex i-kredsløb.

Endepropper SP.PE.* anvendes til lukning af ikke-anvendte kabelgennemføringer i indkapslinger.

Bemærkninger til montering

For at garantere pakningernes mekaniske egenskaber skal kablerne fastklemmes en ekstra gang på ydersiden af pakningen og indkapslingen.

Montering og installation

Installationsanvisningerne iht. IEC/EN 60079-14 skal overholdes.

Hvis du vil montere enheden eller indkapslingen i områder, som kan være udsat for aggressive stoffer, skal du sørge for, at de angivne overfladematerialer er kompatible med disse stoffer. Kontakt om nødvendigt Pepperl+Fuchs for at få yderligere oplysninger.

Luk alle kabelpakninger, der ikke er i brug, med korrekte tætningspropper.

Adskil kabelpakningens dele.

Vælg den optimale kombination af pakningsindsatserne (S*) iht. kabeldiametere. Brug den ydre pakningsindsats S1 (4) til kabler med en stor diameter. Brug en kombination af begge pakningsindsatser (3) ... (4) til kabler med en mindre diameter.

Sæt kombinationen af pakningsindsatserne i pakningens gevinddel (2).

Sæt pakningens gevinddel (2) i indkapslingens åbning.

Sæt hættemøtrikken (5) på kablet.

Skub kablet igennem pakningsindsatserne (3) ... (4).

Spænd hættemøtrikken (5) fast på pakningens gevinddel (3).

Tilspænd alle gevind med det korrekte moment.

IP-beskyttelse for Ex e

Ex e-indkapslinger med metriske gevind

Samles gennem et hul med gevind med fladpakning eller en O-ring på gevindet på ydersiden af indkapslingen. Indkapslingen skal være tykvægget nok til mindst 3 fuldgevind.

Ex e-indkapslinger med gennemgående huller

Tilspændes indvendigt med en låsemøtrik og en fladpakning på gevindet på ydersiden af indkapslingen. En indkapsling med en vægtykkelse på mindst 1,5 mm skal overholdes.

Drift, vedligeholdelse, reparation

Overhold IEC/EN 60079-17 vedrørende vedligeholdelse og eftersyn.

Hvis der er en defekt, skal enheden altid udskiftes med en original enhed.

Enheden må ikke ændres eller manipuleres.

Levering, transport, bortskaffelse

Bortskaffelse af enhed, emballage og eventuelle indeholdte batterier skal være i overensstemmelse med gældende lovgivning og retningslinjer for det pågældende land.

Typekode

Serie	
CG	kabelpakning
SP	endepropper
Type	
PE	endepropper i plast, sort
PEDS	pakninger i plast, dobbeltpakning, sort
PIDS	pakning i plast, dobbeltpakning, blå, til mærkning af Ex i-kredsløb
Gevind	
M*	metrisk ISO-stigning 1,5, se dimensioner i datatabellen
Materiale	
PA	polyamid
Materiale pakning/ O-ring	
C	kloropren/neopren
S	silikone (kun kabelpakninger)
Gevindlængde til montering i indkapslinger	
**	længde i mm
CG	.PIDS .M20 .PA .C .10
Eksempel: kabelpakning, plast, blå til mærkning af egensikre kredsløb, dobbeltpakninger, gevindstørrelse M20, gevinddel i polyamid, pakninger i klørporen til -40 °C ... 70 °C, monteringsgevindlængde 10 mm	

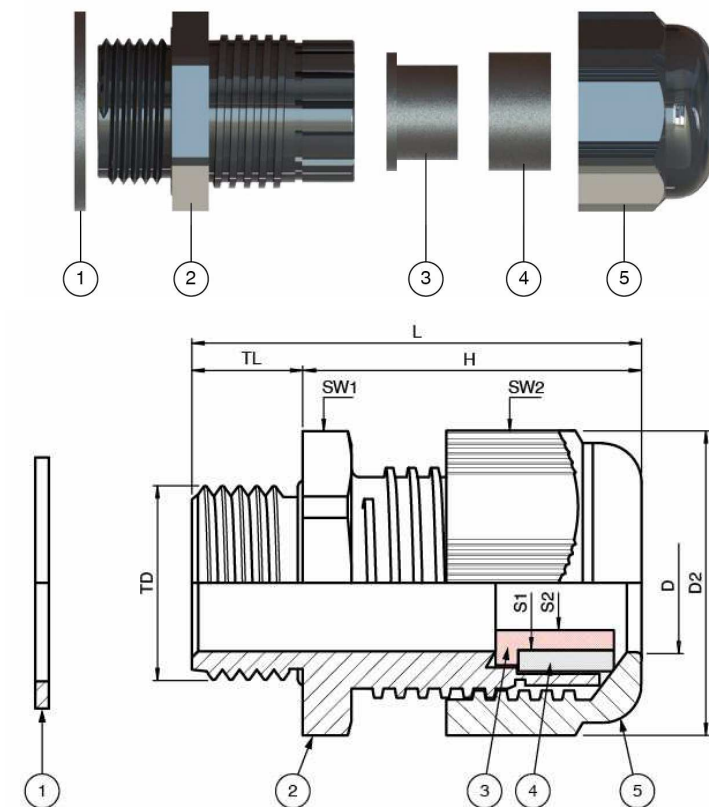
Typekode for tætningspropper BP.*, se placering i datatabellen nedenfor

Særlige betingelser for sikker brug

Ved installation i farlige områder i Zone 1 og Zone 2 er kabelpakninger og endepropper i størrelse M50 eller NPT1½" eller større en potentiel fare for elektrostatisk ladning og skal derfor aftørres med en fugtig eller antistatisk klud.

Ved installation i farlige områder i Zone 21 og Zone 22 er kabelpakninger og endepropper en potentiel fare for elektrostatisk ladning og skal derfor aftørres med en fugtig eller antistatisk klud.

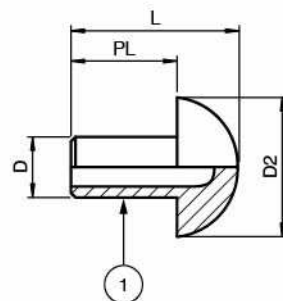
Dimensioner kabelpakninger CG.P*DS.*



Forklaring	
1	Fladpakning
2	Gevinddel
3	Pakningsindsats S2
4	Pakningsindsats S1
5	Hættemøtrik
D	Klemmevidde, kabelhylsterdiameter
D2	Bredde over hjørner
H	Indkapslingens udvendige længde
L	Samlet længde
SW*	Bredde på overflader
TD	Gevindstørrelse
TL	Gevindlængde

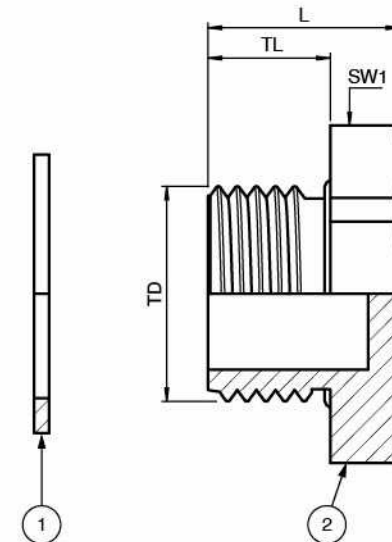
Se dimensioner i datatabellerne og de enkelte datablade

Dimensioner på tætningspropper BP.*



Placering af tætningspropper til kabelpakninger, se datatabellen nedenfor


Dimensioner på endepropper SP.PE.*



Forklaring	
1	Fladpakning
2	Endeprop
L	Samlet længde
SW*	Bredde på overflader
TD	Gevindstørrelse
TL	Gevindlængde

Se dimensioner i datatabellerne og de enkelte datablade

Tekniske specifikationer

Generelt	
Typen og varianter	CG.P*DS.* – se tabellen over typekoder SP.PE.* – se tabellen over typekoder BP.* – se placering i datatabellen
CE-nummer	0102
Data for anvendelse i farlige områder	
EF-typeafprøvning Certifikat	IMQ 15 ATEX 006 X
Gruppe, klasse, beskyttelsestype	 II 2 GD Ex e IIC Gb Ex tb IIIC Db
Installationszoner	1, 21 (gas), 2, 22 (støv)
Internationale godkendelser	
IECEx-godkendelse	IECEx IMQ 15.0001X
EAC-godkendelse	TC RU C-TR.GB05.B.00918
Omgivende forhold	
Omgivelsestemperatur	Pakninger i kloropren: -40 ... 70 °C (-40 ... 158 °F) Pakninger i silikone: -60 ... 70 °C (-76 ... 158 °F) bemærk: M16, M20, M25 med pakninger i silikone: -40 ... 70 °C (-40 ... 158 °F)
Beskyttelsesgrad iht. IEC/EN 60529	IP66/IP68
Mekaniske specifikationer	
Generelt	
Dimensioner	se de enkelte datablade
Masse	se de enkelte datablade
Kabeltilslutning	
Kabeltype	ikke-armerede kabler
Klemmevidde	se datatabellerne
Tilspændingsmoment	se datatabellerne
Materiale	
Plastdele	meget slagfast polyamid
Pakningsindsatser	kloropren/neopren eller silikone
Fladpakning	kloropren/neopren eller silikone
Standarder	
Overensstemmelse	IEC/EN 60079-0: 2012 IEC/EN 60079-7: 2007 IEC/EN 60079-31: 2009

Dimensioner og momenter

	(I)	(II)	(III)	(IV)			(V)			(VI)
				TD	D	L	TL	SW1	SW2	
CG.P*DS.M12.*.*.10.*	M12	3 ... 6.5	32	10	15	15	2	1	2	BP.PDS.M12.PA
CG.P*DS.M12.*.*.15.*	M12	3 ... 6.5	37	15	15	15	2	1	2	BP.PDS.M12.PA
CG.P*DS.M16S.*.*.10.*	M16	4 ... 8	36	10	19	19	4	3.5	4	BP.PDS.M16S.PA
CG.P*DS.M16S.*.*.15.*	M16	4 ... 8	41	15	19	19	4	3.5	4	BP.PDS.M16S.PA
CG.P*DS.M16.*.*.10.*	M16	4 ... 10	36	10	22	22	4	3.5	4	BP.PDS.M16-M20S.PA
CG.P*DS.M20.*.*.10.*	M20	6 ... 12	40	10	24	24	5	5	5	BP.PDS.M20.PA
CG.P*DS.M20.*.*.15.*	M20	6 ... 12	45	15	24	24	5	5	5	BP.PDS.M20.PA
CG.P*DS.M20XL.*.*.15.*	M20	8 ... 14	48	15	27	27	5.5	5.5	5.5	BP.PDS.M20XL-M25S.PA
CG.P*DS.M25.*.*.10.*	M25	9 ... 17	44	10	29	29	5	5	5	BP.PDS.M25.PA
CG.P*DS.M25.*.*.15.*	M25	9 ... 17	44	15	29	29	5	5	5	BP.PDS.M25.PA
CG.P*DS.M25L.*.*.15.*	M25	10 ... 18	50	15	15	33	8	5.5	8	BP.PDS.M25L-M32S.PA
CG.P*DS.M32.*.*.10.*	M32	12 ... 21	52	10	36	36	6	4.5	6	BP.PDS.M32.PA
CG.P*DS.M32.*.*.15.*	M32	12 ... 21	52	15	36	36	6	4.5	6	BP.PDS.M32.PA
CG.P*DS.M32L.*.*.15.*	M32	14 ... 25	55.5	15	42	42	9	8	9	BP.PDS.M32L.PA
CG.P*DS.M40.*.*.10.*	M40	17 ... 28	56	10	46	46	5	5	5	BP.PDS.M40.PA
CG.P*DS.M40.*.*.15.*	M40	17 ... 28	61	15	46	46	5	5	5	BP.PDS.M40.PA
CG.P*DS.M50.*.*.18.*	M50	22 ... 38	72	18	60	60	22	18	22	BP.PDS.M50.PA
CG.P*DS.M63.*.*.18.*	M63	28 ... 44	72	18	65	65	24	22	24	BP.PDS.M63.PA

(I)	(II)	(IV)		(V)	
		TD	L	TL	SW1
SP.PE.M12.*.*.10.*	M12	15	10	15	1.5
SP.PE.M16.*.*.11.*	M16	15.3	11	19	1.5
SP.PE.M20.*.*.11.*	M20	17	11	23	2
SP.PE.M25.*.*.10.*	M25	15.8	10	28	2.5
SP.PE.M32.*.*.15.*	M32	22.8	15	36	4
SP.PE.M40.*.*.18.*	M40	26.5	18	46	6
SP.PE.M50.*.*.18.*	M50	27.5	18	55	8
SP.PE.M63.*.*.18.*	M63	27.5	18	69	10

(I) = Type, se tabellen over typekoder

(II) = Gevind, M* metrisk ISO-stigning 1,5 mm

(III) = klemmevidde [mm], vær opmærksom på de forskellige pakningskombinationer

(IV) = Dimensioner [mm], se tegningerne og forklaringerne

(V) = Tilspændingsmomenter for møtrik [Nm], vær opmærksom på de forskellige pakningskombinationer

(VI) = Placering af tætningspropper til kabelpakninger, BP* typekode for tætningspropper

For yderligere information, se de enkelte datablade

eller kontakt Pepperl+Fuchs