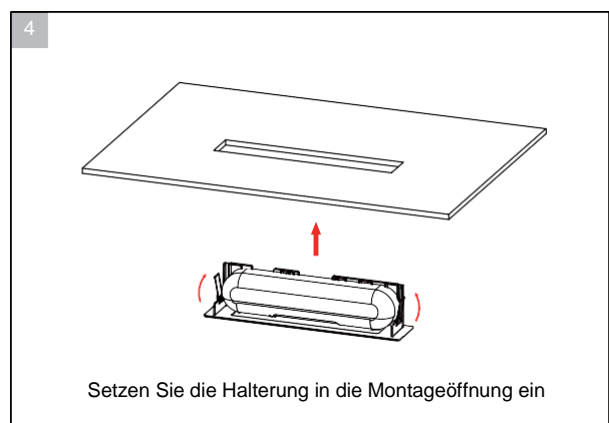
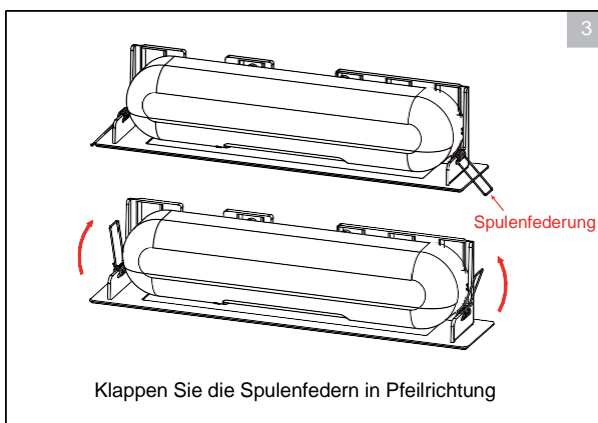
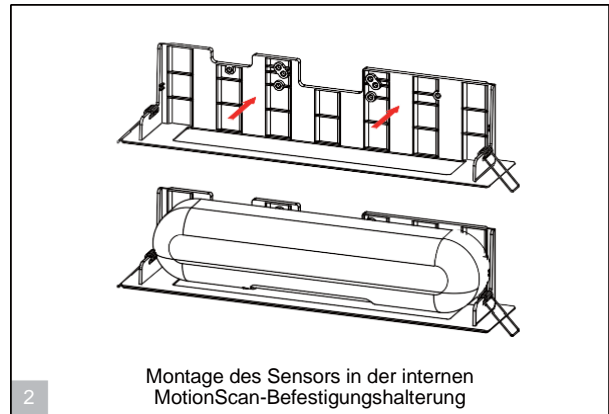
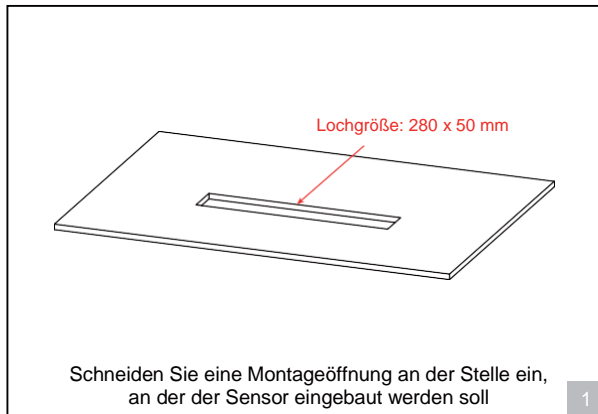


Interne MotionScan-Befestigungshalterung

Die interne MotionScan-Befestigungshalterung ist ein universeller interner Montagerahmen zum Einbau der Sensoren MotionScan, MotionScan-P und MotionScan-V in einer Zwischendecke oder einer Türmotor-Abdeckung

• Installationsanweisung



• Äußere Abmessungen

