

Transparenz maximieren.
Verfügbarkeit steigern.
Feldbus vereinfachen.

Produktübersicht
FieldConnex®-Feldbusinfrastruktur



**Automatisierung ist
unsere Welt.
Perfekte Anwendungen
sind unser Ziel.**

Mut zum unternehmerischen Risiko, Forschergeist und der Glaube an die eigenen Fähigkeiten – mit diesem Kapital haben Walter Pepperl und Ludwig Fuchs 1945 eine kleine Radiowerkstatt in Mannheim gegründet. Mit der Erfindung des Näherungsschalters haben sie einige Jahre später ihr Credo unter Beweis gestellt: Das war die Initialzündung für eine Erfolgsgeschichte, die ebenso vom engen Kundenkontakt wie von wegweisenden Technologien und Verfahren in der Automatisierungstechnik geprägt ist.

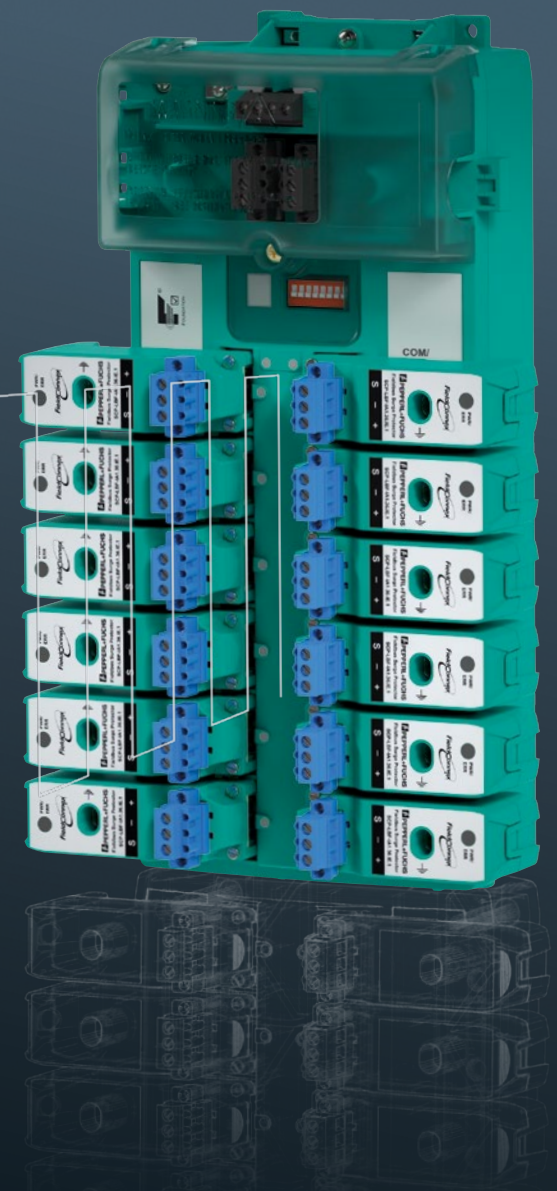
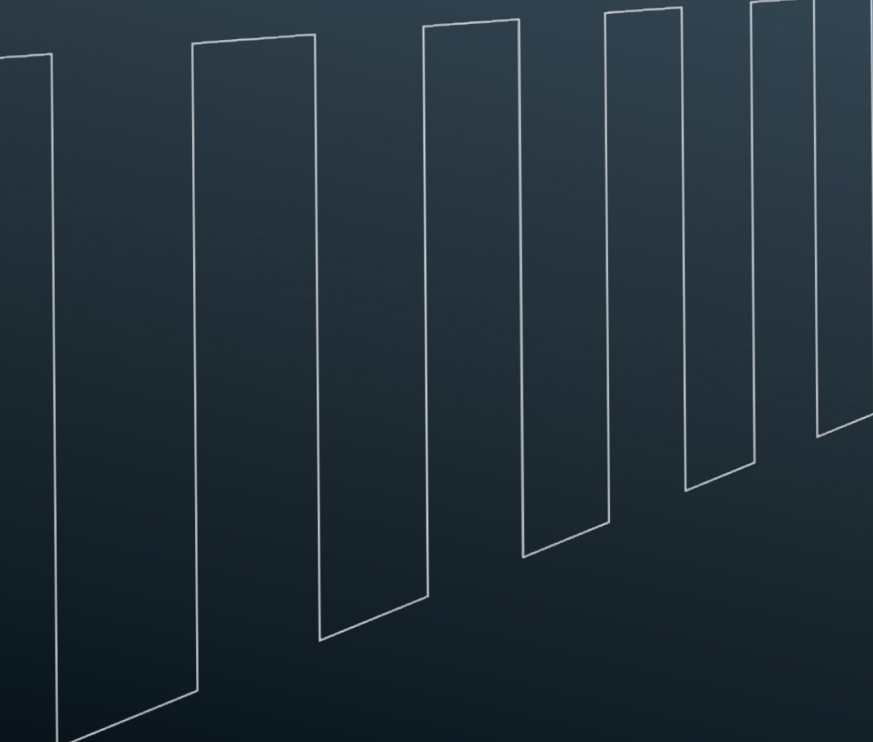
Damals wie heute gilt unser wichtigstes Augenmerk den individuellen Bedürfnissen jedes einzelnen Kunden. Ob als Pionier im elektrischen Explosionsschutz oder Innovationsführer hochleistungsfähiger Sensoren – nur im intensiven Austausch mit unseren Kunden konnte es uns gelingen, mit

einer Vielzahl an Innovationen den Fortschritt in der Automatisierungstechnik entscheidend zu prägen. Der Entwicklung modernster Technologien und umfassender Dienstleistungen, die die Prozesse und Applikationen unserer Kunden immer weiter optimieren, gilt auch in Zukunft unser Denken und Handeln.

Mehr Information finden Sie auf unserer Webseite unter www.pepperl-fuchs.de

Inhalt

Technologie	04
Märkte	06
Feldbusinfrastruktur	08
Physical-Layer-Diagnose für Marineanwendungen	10
DCS-Integration für Anwendungen in der Öl- und Gasindustrie	12
Ex-Schutz und Fehlerdetektion für Chemieanlagen	14
Mining	16
Maßgeschneiderte Lösungen	18
Die Komponenten	19



Fieldbus Made Easy: FieldConnex[®] von Pepperl+Fuchs

Mit FieldConnex[®] von Pepperl+Fuchs ist die Handhabung der Feldbusinfrastruktur so einfach und sicher wie nie zuvor. Einmal mehr hat Pepperl+Fuchs damit die Feldbustechnologie einen großen Schritt vorangetrieben. Hohes Engineering-Know-how und jahrzehntelange Erfahrung sind hier die entscheidende Grundlage. Neue Maßstäbe setzt FieldConnex[®] darüber hinaus durch hochintelligente Diagnosefunktionen – so sind lückenlose Transparenz und maximale Anlagenverfügbarkeit jederzeit gewährleistet.

State-of-the-Art-Technologie

Ein Höchstmaß an Transparenz, maximale Verfügbarkeit und Anlagensicherheit: Das sind die zentralen Anforderungen in der Prozessindustrie. FieldConnex[®] von Pepperl+Fuchs überzeugt hier durch innovative Diagnosefunktionen, die jede Abweichung sofort aufzeigen. Nie war die Feldbusinstallation so lückenlos transparent und nie so einfach in der Handhabung.

Um Leistungsfähigkeit und Langlebigkeit der Feldbusinfrastruktur jederzeit zu gewährleisten, wurden FieldConnex[®]-Komponenten speziell für extreme Umgebungsbedingungen entwickelt. Mühelos halten sie Temperaturschwankungen, wechselnder Luftfeuchtigkeit oder Vibrationen stand. Darüber hinaus erfüllen sie alle gängigen nationalen wie internationalen Sicherheitsanforderungen und sind marinezertifiziert.

Ein weiteres, ganz entscheidendes Plus: FieldConnex[®] gewährleistet die schnelle, nahtlose Integration in die Leittechnik und einfachstes Handling der Installation. In jeder Hinsicht also State-of-the-Art-Technologie, die für ein völlig neues Maß an Verfügbarkeit und Sicherheit der Prozessanlagen steht.

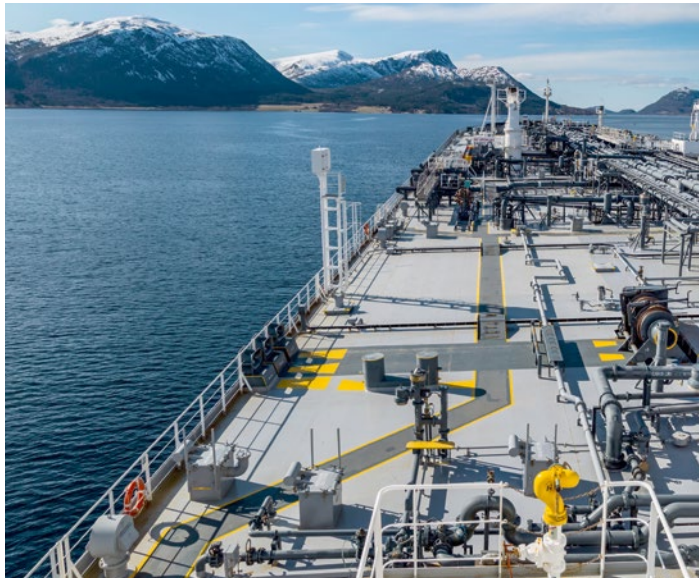
Auf allen Kontinenten vertreten

In mehr als 140 Ländern ist Pepperl+Fuchs mit Niederlassungen und Solution-Engineering-Centern (SECs) als kompetenter Partner vertreten. Feldbusexperten sind so weltweit schnell vor Ort, um mit Fachwissen zu unterstützen und technische Hilfe zu leisten. Bestmöglicher Service und Support sind daher sichergestellt – zu jeder Zeit, auf jedem Kontinent.

Mehr Information finden Sie auf unserer Webseite unter www.pepperl-fuchs.de/fieldconnex

In allen Märkten zu Hause

Maximale Leistung, lückenlose Sicherheit und höchste Verfügbarkeit der Anlagen: Mit FieldConnex® bietet Pepperl+Fuchs Spitzentechnologie, die diese Fähigkeiten in einzigartiger Weise kombiniert. Lösungen, die bis ins Detail auf die Anforderungen der Prozessindustrie zugeschnitten sind – über alle Branchen hinweg.



Offshore und Marine

Stürme, Salzwasser, große Temperaturschwankungen und Vibration – das FieldConnex®-Produktportfolio ist entsprechend internationaler Richtlinien komplett marinezertifiziert und den extremen Umgebungsbedingungen im maritimen Bereich problemlos gewachsen.



Öl und Gas

Langjährige Erfahrung in Feldbus und im Explosionsschutz kommt in der Öl- und Gasindustrie besonders zum Tragen. Die diagnosefähigen, hochsicheren FieldConnex®-Komponenten des Technologieführers und Innovators stehen hier für maximale Sicherheit und höchste Verfügbarkeit.



Energieerzeugung

Beim Umgang mit hochexplosiven Kohlestäuben bauen Kraftwerksbetreiber auf das fundierte Know-how des Unternehmens und auf FieldConnex®-Komponenten, die alle internationalen Sicherheitsvorschriften erfüllen.



Pharmaindustrie

Strenge Richtlinien und höchste Qualitätsanforderungen sind kennzeichnend für die Pharmaindustrie. Diagnosefähige FieldConnex®-Komponenten stehen hier für maximale Transparenz und höchste Zuverlässigkeit der Prozesse.



Chemische Industrie

Hochentflammbare Materialien machen Anlagensicherheit in der chemischen Industrie zum zentralen Thema. FieldConnex®-Komponenten erfüllen die strengen Sicherheits- und Umweltanforderungen dieser Branche perfekt.



Bergbau und Metallverarbeitung

Die Sicherheit von Mensch und Umwelt hat im Bereich Bergbau und Metallverarbeitung höchsten Stellenwert – FieldConnex®-Komponenten verfügen hier über alle erforderlichen Zulassungen. Und ihr robustes Design ist auch den anspruchsvollen Umgebungsbedingungen in diesem Umfeld gewachsen.



Wasser- und Abwasseraufbereitung

Mit FieldConnex® sind in der Wasser- und Abwasseraufbereitung wirtschaftliche und einfach strukturierte Lösungen realisierbar, die auch per Fernwartung einen digitalen Zugang erlauben.



FieldConnex®: Einfach, sicher, zuverlässig

Zukunftstechnologie und etablierter Standard zugleich: Feldbusinstallationen sind heute fester Bestandteil der modernen Prozessindustrie. Das große Plus dieser Infrastruktur liegt in ihrer Zuverlässigkeit, der hohen Transparenz und natürlich der Einfachheit. Ein einziges Aderpaar dient der Stromversorgung und überträgt digital aufbereitete Messwerte.

Einfache Struktur:

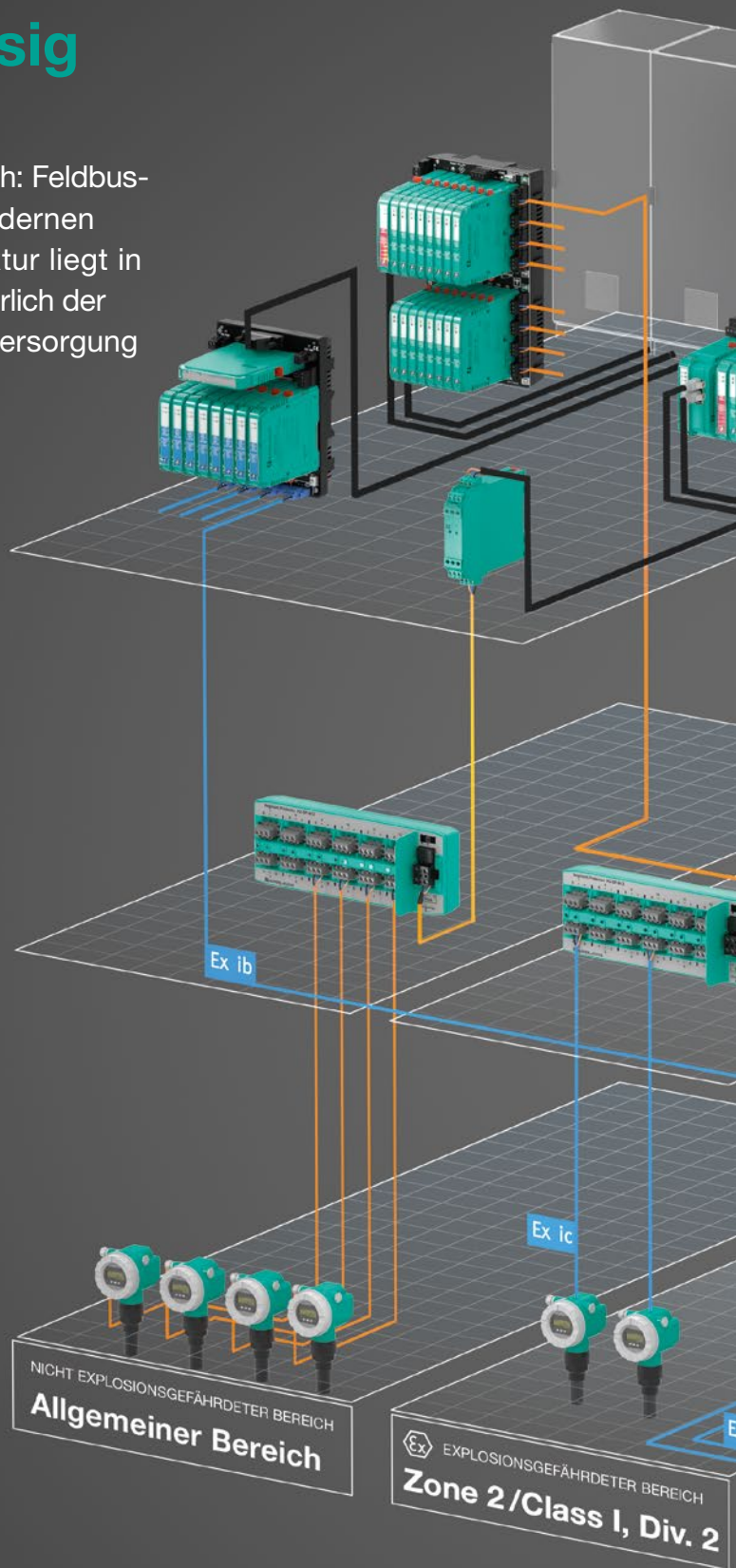
- Komfortables Feldbus-Handling
- Geringer Platzbedarf
- Einheitlich für Ex-/Nicht-Ex-Bereich

Maximale Transparenz:

- Physical-Layer-Diagnose
- Diagnosefunktion selbstkonfigurierend
- Höchste Zuverlässigkeit und Verfügbarkeit
- Einfache, kosteneffiziente Wartung
- Fehlererkennung und -unterdrückung

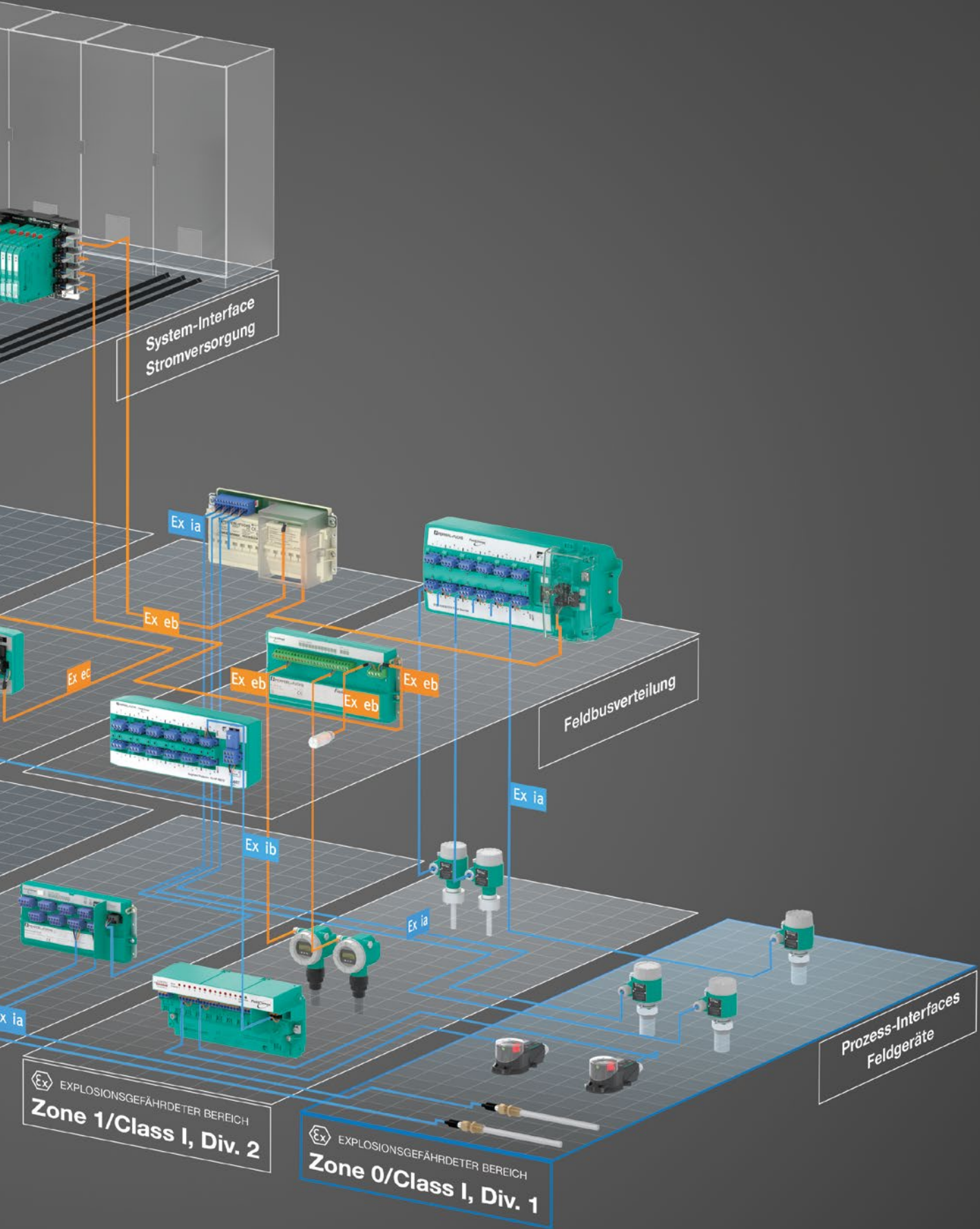
Langjährige Erfahrung:

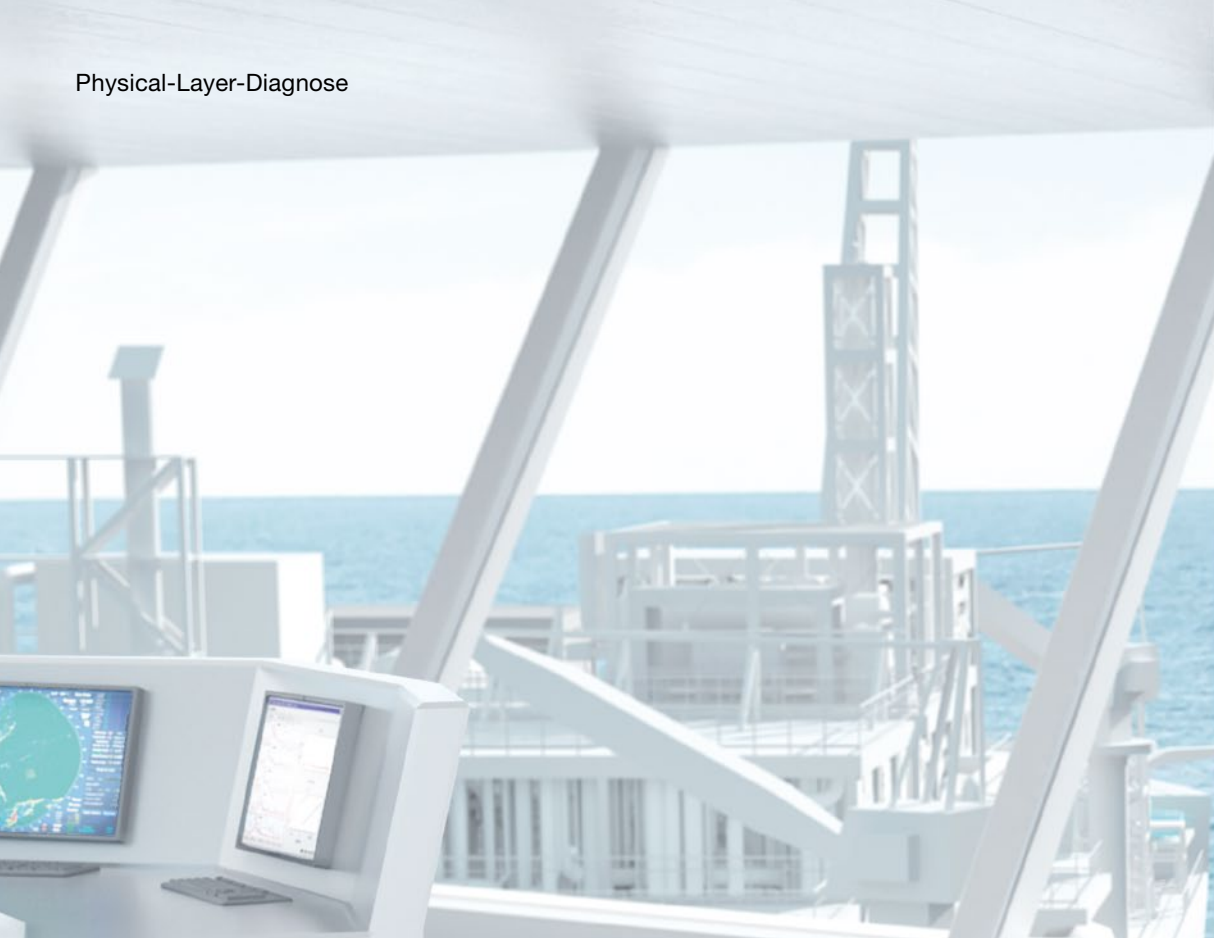
- Technologieführer in der Feldbustechnologie
- Hohes Engineering-Know-how
- Spezialisten weltweit vor Ort



Das kostenlose Planungswerkzeug Segment-Checker prüft schnell und unkompliziert die Segmentauslegung.

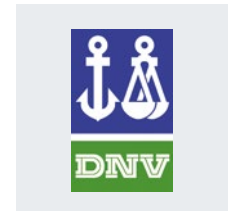
www.segmentchecker.com





Für Wind und Wellen wie geschaffen: FieldConnex® für Marineanwendungen

Raue Umgebungsbedingungen und Platzmangel verlangen der Feldbus-technologie auf See alles ab. FieldConnex®-Komponenten im robusten, extrem kompakten Design sind für dieses Umfeld prädestiniert. Und dank lückenloser Überwachung des Physical Layer ist maximale Anlagenverfügbarkeit auch im maritimen Umfeld jederzeit sichergestellt.



Seetauglich in jeder Beziehung

Auf Tankern, Bohrinseln oder schwimmenden Flüssigerdgas-Anlagen (FLNGs) in aller Welt sind marinezertifizierte FieldConnex®-Lösungen im Einsatz. Angesichts des Platzmangels auf See sind FieldConnex®-Komponenten mit der kompaktesten Bauform am Markt ideal geeignet für diese Anwendungen. Ein weiterer entscheidender Vorteil: die Physical-Layer-Diagnose per Advanced-Diagnostic-Modul (ADM) oder mobilem FDH-1. Wird die Installation an Bord per Feldbusdiagnose überwacht, sind einfache Handhabung und Verfügbarkeit der Prozessanlagen jederzeit sichergestellt. Die Zeit im Dock wird so auf ein Minimum reduziert.

- Kompakteste Bauform und minimaler Platzbedarf
- Physical-Layer-Diagnose für maximale Verfügbarkeit

Klare Vorteile für den maritimen Bereich

FieldConnex® von Pepperl+Fuchs bietet ein komplett marinezertifiziertes Portfolio von Infrastrukturkomponenten. Das kompakte und extrem robuste Design ist speziell auf die beengten und rauen Umgebungsbedingungen an Bord zugeschnitten.

- Maximale Vibrationsbeständigkeit
- Elektromagnetische Verträglichkeit (EMV)
- Geringer Verkabelungsaufwand
- Marinezertifiziert
- Schnell verfügbare Standardkomponenten



Physical-Layer-Diagnose : Feldbus-Handling, leicht gemacht

Mit Advanced Diagnostics von FieldConnex® ist eine permanente und lückenlose Überwachung des Physical Layer zu jeder Zeit gewährleistet. Die kontinuierliche Überwachung erkennt eine Verschlechterung der Installationsqualität und erlaubt ein Eingreifen, bevor die Anlagenverfügbarkeit beeinträchtigt wird. Auch ohne Expertenwissen ist der Feldbus so jederzeit einfach beherrschbar. Ausfallzeiten und damit Kosten und Umsatzeinbußen werden erheblich reduziert und die Verfügbarkeit der Anlagen wird deutlich erhöht.

- Automatische Konfiguration und Leitsystemintegration
- Überwachung der Feldbusphysik
- Soll-Ist-Vergleich des geplanten Segments
- Integriertes Expertensystem
- Diagnose an Technikzentrum übertragbar
- Maximale Anlagenverfügbarkeit



Mobile Feldbusdiagnose: Auf den ersten Klick

In der Handhabung ist es so einfach wie ein Multimeter: Das FieldConnex®-Diagnose-Handheld (FDH-1). Dennoch bietet das mobile Gerät die gesamte Palette der Physical Layer-Diagnose. Mit der Überprüfung eines Segments, dem Soll-Ist-Vergleich oder dem Test der Störungsresistenz stehen dafür verschiedene Detailtiefen zur Verfügung. Ein Commissioning Wizard dokumentiert auf Wunsch alle ermittelten Messwerte. Darüber hinaus gibt es ein Expertensystem, das die ermittelten Werte interpretiert und Maßnahmen zur Verbesserung vorschlägt. So ist der Feldbuspezialist immer dabei.



Schnell und einfach integriert in jedes Leitsystem der Öl- und Gasindustrie

Große geografische Ausdehnung und eine extrem hohe Zahl von Messpunkten – für Raffinerien in der Öl- und Gasindustrie ist das ein ganz typisches Szenario. Um solche Anlagen mit überschaubaren Teams perfekt zu managen, ist eine einfache Leitsystemintegration entscheidend. Bei Pepperl+Fuchs hat man jahrzehntelange Erfahrung in der Branche perfekt umgesetzt und FieldConnex®-Komponenten entwickelt, die genau das ermöglichen.

Komplexität einfach beherrschen

Um die weitläufigen, zumeist heterogenen Anlagen in der Öl- und Gasindustrie effizient zu handhaben, ist eine schnelle und einfache Integration ins Leitsystem erforderlich. FieldConnex® von Pepperl+Fuchs steht hier für eine denkbar einfache Anbindung und maximale Zuverlässigkeit. Die innovativen Lösungen von Pepperl+Fuchs sind weltweit in allen Bereichen von Raffinerien im Einsatz.

- Geringe Installationskosten
- Minimaler Verkabelungsaufwand
- Bessere Qualität und kürzere FAT

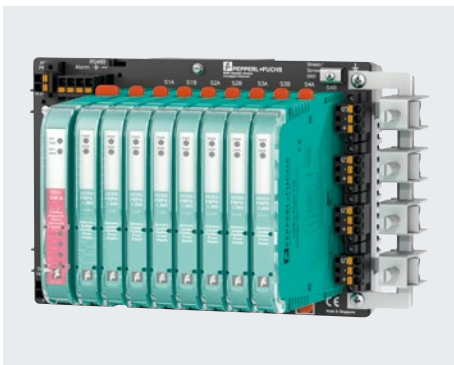
Klare Vorteile für die Öl- und Gasindustrie

- Lange Kabelwege realisierbar (400...1000 m)
- Zugelassen für alle Ex-Bereiche (Zone 2/Div. 2)
- Jede Zündschutzart (insbesondere erhöhte Sicherheit)



Leitsystemintegration: Einfach und nahtlos integriert

Hohe Zuverlässigkeit und platzsparendes Design – das ist es, was die Installation im Leittechnikschrank auszeichnet. Die FieldConnex® Power Hubs überzeugen hier durch geringe Wärmeleistung, eine extrem hohe Packungsdichte und lange Lebensdauer. Dank maschinell gefertigte Verbindungskabel ist auch keine aufwendige Handverdrahtung notwendig, das minimiert den Installationsaufwand erheblich. Und spezifische Lösungen für alle gängigen Leitsysteme ermöglichen eine schnelle, einfache Integration in die Leittechnik – die Kosten für Planung und Installation werden so insgesamt deutlich reduziert.



Wer ganz auf das Know-how der Feldbusexperten setzen will, wählt einen vormontierten Leittechnikschrank. Von der Planung bis zur installationsfertigen Komplettlösung wird hier alles vom technischen Support übernommen – auf Wunsch auch die Abnahme im Rahmen eines Factory-Acceptance-Tests (FAT).

- Gateways für PROFIBUS DP, Ethernet
- Verbindung zu IIoT/Industrie 4.0 über digitale Protokolle via Gateways
- Durchdachte, effiziente Integration in alle FOUNDATION Fieldbus-H1-Leitsysteme
- Protokoll selektierbar
- Redundanzkonzepte für die Leittechnikintegration





Intelligenter Fehlerschutz: Das Plus an Verfügbarkeit für die chemische Industrie

In der Chemieindustrie muss sich Feldbustechnologie unter schwierigsten Umgebungsbedingungen beweisen. Zuverlässiger Explosionsschutz und eine lückenlose Überwachung der Infrastruktur sind hier entscheidend, um maximale Sicherheit und Verfügbarkeit der Anlagen zu gewährleisten. Eine höchst anspruchsvolle Aufgabe – wie geschaffen für die intelligenten, diagnosefähigen FieldConnex®-Komponenten von Pepperl+Fuchs.

Störungsfreie, hochverfügbare Infrastruktur

Bei permanent laufendem Betrieb müssen in der chemischen Industrie stabile Prozesse und ein Maximum an Verfügbarkeit gewährleistet sein. Lückenlosen Fehlerschutz gewährleisten hier diagnosefähige FieldConnex®-Komponenten, die kontinuierlich die gesamte Installation überwachen.

Bei der Produktion von Lacken und Farben können beispielsweise in den Zwischenprozessen Gase entstehen, die Gummidichtungen von Geräten und Verteilerkästen angreifen. Abhilfe schafft hier der Leckagesensor von Pepperl+Fuchs. Dank kompakter Bauform kann das Gerät sowohl im Instrumentenkopf angegeschlossen als auch direkt in die Verteilerkästen eingefügt werden. Dort erfasst er eindringendes Wasser und meldet dies an die Leittechnik. Die so mögliche zielgerichtete Instandhaltung beugt Beeinträchtigungen des Prozesses vor.

Ex-Schutz: Passend für jede Anwendung

Um die Sicherheit von Mensch und Umwelt zu gewährleisten, ist in Chemieanlagen die gesamte Palette der feldbustypischen Zündschutzarten erforderlich. FieldConnex® von Pepperl+Fuchs bietet hier immer die passende Lösung – ganz gleich, was die Anwendung verlangt. 60 Jahre Erfahrung und Know-how sind die perfekte Basis, um Explosionsschutz für jede Anforderung einfach, sicher und anwenderfreundlich zu gestalten. So entwickelte das Unternehmen beispielsweise das High-Power Trunk-Konzept mit Feldbarrieren und Segment Protektoren, um den langen Kabelwegen in den Prozessanlagen gerecht zu werden.



Vormontierte Lösungen

Ein besonders einfaches und komfortables Handling bieten vorinstallierte Komplettlösungen. Die FieldConnex® Junction Boxes mit vielfältigen Konfigurationsmöglichkeiten sind exakt maßgeschneidert. Gehäusegröße, Elektronik und Zündschutz werden genau auf die spezifische Anwendung und den geplanten Einsatzort zugeschnitten.

- Maßgeschneiderte Komplettlösungen
- Langjährige Erfahrung, erprobte Technologie
- Große Auswahl an Optionen und Zubehör



Intelligenter Fehlerschutz: Diagnosefähig bis ins Feld

Raue, hochkorrosive Umgebungsbedingungen und Medien – selbst für die zuverlässige Feldbustechnologie sind Chemieanlagen eine enorme Herausforderung. Die diagnosefähigen FieldConnex®-Komponenten mit intelligentem Fehlerschutz bringen eine lückenlos transparente Feldbusinfrastruktur von der Leitwarte bis zum Feldgerät für maximale Verfügbarkeit der Prozessanlage.

- Intelligente Erkennung und progressive Unterdrückung von typischen Fehlerereignissen
- Blitzschutz mit automatischer Erschöpfungsmeldung
- Gehäuseleckagesensor
- Konfigurationsfrei



Prozesssignale einfach zuverlässig erfasst: FieldConnex® für Mining-Anwendungen

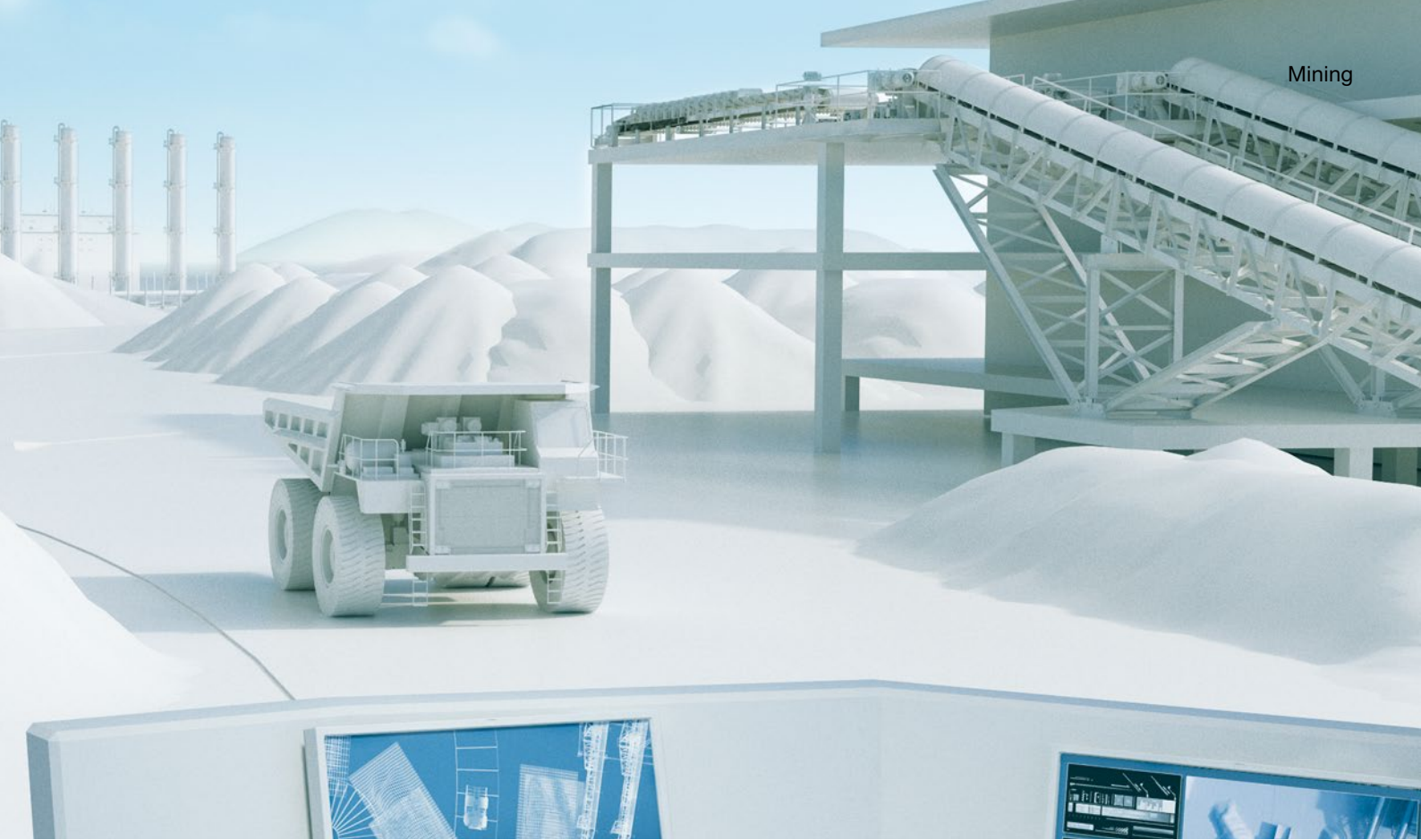
Metalle und Mineralien werden in entlegenen Abbaugebieten unter schwierigsten Bedingungen gewonnen. Der Technologie, die hier zum Einsatz kommt, wird all dies abverlangt. Und das technische Know-how sitzt nicht selten an zentralen, weit entfernten Standorten. FieldConnex®-Komponenten bieten hier die ideale Lösung: umfangreiche Möglichkeiten zur Ferndiagnose, kombiniert mit höchster Zuverlässigkeit und einfacher Handhabung für den Einsatz vor Ort.

Einfache Lösung für schwierige Aufgaben

Wenig Abraum aus entlegenen Mienen zu befördern, ist entscheidend, um Metalle und Mineralien wirtschaftlich abzubauen. Chemische Reinigungsprozesse wie das Leaching werden daher direkt vor Ort durchgeführt. Hier sind FieldConnex® Process Interfaces die optimale Wahl. Ferndiagnose und Konfiguration können durch Fachkräfte von zentralen Standpunkten erfolgen und den sicheren, störungsfreien Betrieb

vor Ort gewährleisten. Auch der geringe Installationsaufwand ist perfekt für den Einsatz in weit abgelegenen, anspruchsvollem Gelände.

- Zuverlässige Signalerfassung und -übertragung
- Zulassung für staubige, explosionsgefährdete Bereiche
- Extreme Temperaturbereiche bis +70 °C



Temperatur-Multi-Input: Schnell und komfortabel angebunden

Der Temperatur-Multi-Input (TM-I) ist in der Lage, bis zu acht analoge Signale über eine einzige Feldbusadresse zu bündeln. Via Zweidrahthauptleitung bindet er so acht Temperaturmessungen in die Leittechnik und verringert den Verkabelungsaufwand ganz erheblich. Die Eingänge können komfortabel gemeinsam konfiguriert werden – oder einzeln, ganz individuell.

- Bis zu acht Thermoelemente oder Zwei-, Drei-, oder Vier-Leiter-Temperaturfühler
- Alle Eingänge eigensicher
- Komfortable Konfiguration



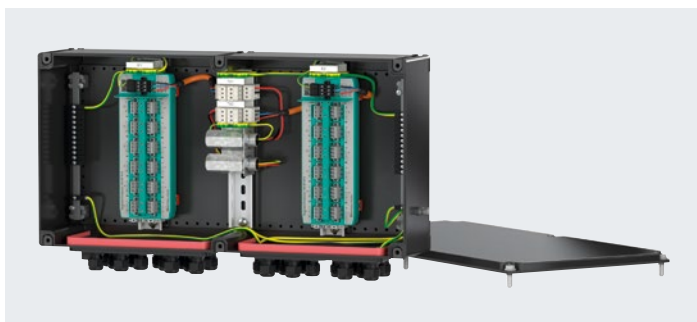
Multi-Input/Output-Sensoranschlusung (MIO): Hohe Effizienz, zuverlässige Signale

Über eine einzige Adresse verbinden Multi-Input/Output-Sensoranschlusungen (MIO) von FieldConnex® bis zu 12 digitale Signale galvanisch getrennt mit dem Feldbus. Die integrierte Losbrech-/Laufzeitüberwachung gibt bei Überschreitung von Grenzwerten Alarm und Teilhubtests halten selten angesteuerte Ventile gangbar. Diese Funktionen ermöglichen eine gezielte und vorausschauende Instandhaltung – ungeplante Stillstände werden so vermieden und ein wirtschaftlicher Betrieb der Anlagen wird sichergestellt.

- Steuert vier Ventile (inkl. Endlagerückmeldung und Teilhubtest)
- Erfasst zwölf diskrete Eingangssignale (z. B. NAMUR-Sensoren)
- Überlauf- und Leerstandüberwachung für Behälter und Tanks
- Vier Frequenzeingänge (z. B. zur Stillstandsüberwachung)



Maßgeschneiderte Lösungen: So individuell wie die Anforderungen



Spezifische Applikationen erfordern individuelle Lösungen, um zuverlässigen Schutz im explosionsgefährdeten Bereich zu gewährleisten. Feldbusexperten von Pepperl+Fuchs kennen die Anforderungen an Feldbusinstallationen in der Prozessautomation bis ins Detail. Sie unterstützen Partnerfirmen vom ersten Planungsschritt bis zur Inbetriebnahme neuer Anlagen. So erhält der Endkunde alles aus einer Hand: maßgeschneiderte Lösungen inklusive Ex-Zertifizierung und lückenloser Dokumentation.

FieldConnex® – Die Komponenten

		
<p>Fieldbus Power Hub</p>	<p>Profibus Power Hub</p>	<p>Stromversorgung und Segmentkoppler</p>
<p>Stromversorgung</p>	<p>Segmentkoppler für PROFIBUS PA</p>	<p>Für FOUNDATION Fieldbus H1 oder PROFIBUS PA</p>
<ul style="list-style-type: none"> ■ Anpassbar an alle Leitsysteme über FOUNDATION Fieldbus H1 ■ Redundanz wählbar ■ Mit Advanced Diagnostics ■ Hohe Packungsdichte ■ Engineering des Schrankes mit optionalem FAT 	<ul style="list-style-type: none"> ■ Für PROFINET und PROFIBUS DP ■ Redundanz wählbar ■ Mit Advanced Diagnostics ■ Hohe Packungsdichte ■ Engineering des Schrankes mit optionalem FAT 	<ul style="list-style-type: none"> ■ Für einzelne Segmente ■ Kleine, komplette Einheit
		
<p>Feldbarriere</p>	<p>Segment Protektor</p>	<p>Blitzschutz und Gehäuseleckagesensor</p>
<p>Gerätekoppler für explosionsgefährdete Bereiche</p>	<p>Gerätekoppler</p>	<p>Diagnosefähiges Zubehör</p>
<ul style="list-style-type: none"> ■ Installation in Zone 1/Div. 1 ■ Instrumentierung in Zone 0/Div. 1, eigensicher ■ Der High-Power-Trunk ■ Mit intelligentem Fehlerschutz ■ Große Auswahl an Gehäusen für die Außeninstallation in explosionsgefährdeten Bereichen 	<ul style="list-style-type: none"> ■ Für allgemeine Bereiche sowie Zone 1–2/Div. 2 ■ Instrumentierung in Zone 1–2/Div. 2 ■ Anschluss der Instrumentierung eigensicher oder mit erhöhter Sicherheit ■ Mit intelligentem Fehlerschutz ■ Große Auswahl an Gehäusen für die Außeninstallation in explosionsgefährdeten Bereichen 	<ul style="list-style-type: none"> ■ Kommuniziert Status über den Feldbus ■ Ohne eigene Konfiguration ■ Zeigt das Ende der Lebensdauer des Blitzschutzes an ■ Erkennt Wassereintrich in Schrank, Verteiler oder Instrument
		
<p>Multi-Input/Output</p>	<p>Temperatur-Multiplexer und Valve Coupler</p>	<p>FDH-1</p>
<p>Für einfache binäre Signale</p>	<p>Für einfache analoge Signale</p>	<p>Feldbusdiagnose-Handheld</p>
<ul style="list-style-type: none"> ■ Für Pilotventile, NAMUR-Sensoren, Schwinggabeln und Frequenzeingänge ■ Unterstützt Funktionsblöcke ■ Spart Platz, weniger Verdrahtung ■ Alarmer konfigurierbar für Losbrech- und Laufzeit von Ventilen ■ Eigensichere Ein- und Ausgänge ■ Große Auswahl an Gehäusen für die Außeninstallation in explosionsgefährdeten Bereichen 	<ul style="list-style-type: none"> ■ Für Widerstandstemperaturfühler in 2–4-Leitertechnik und Thermoelemente ■ Unterstützt Funktionsblöcke ■ Spart Platz, weniger Verdrahtung ■ Eigensichere Ein- und Ausgänge ■ Große Auswahl an Gehäusen für die Außeninstallation in explosionsgefährdeten Bereichen 	<ul style="list-style-type: none"> ■ Anzeige mit Bedientasten ■ Commissioning Wizard ■ Vergleicht „geplant“ mit „gebaut“ ■ Expertensystem gibt Hinweise in Klartext ■ Bedienung ohne Laptop ■ Für jeden explosionsgefährdeten Bereich

Unter www.pepperl-fuchs.com/fieldconnex ermittelt der Produktselektor von Pepperl+Fuchs die ideale Lösung für jede spezifische Anwendung in nur drei Schritten.

Your automation, our passion.

Explosionsschutz

- Eigensichere Barrieren
- Signaltrenner
- Feldbusinfrastruktur
- Remote-I/O-Systeme
- HART Interface Solutions
- Wireless Solutions
- Füllstandsmesstechnik
- Überdruckkapselungssysteme
- Bedien- und Beobachtungssysteme
- Elektrische Komponenten und Systeme für den Explosionsschutz
- Systemlösungen für den Explosionsschutz

Industrielle Sensoren

- Näherungsschalter
- Optoelektronische Sensoren
- Bildverarbeitung
- Ultraschallsensoren
- Drehgeber
- Positionier-Systeme
- Neigungs- und Beschleunigungssensoren
- AS-Interface
- Identifikationssysteme
- Impuls-Auswertegeräte
- Connectivity