

Unmatched Versatility in Hazardous Areas

防爆型旋转编码器



Your automation, our passion.

 **PEPPERL+FUCHS**
倍加福



防患于未然

煤矿、石油、天然气开采和化工等危险区域的生产活动，时刻面临着可燃性物质：气体、蒸气或者粉尘；作为电气设备，设计若未全面考虑会造成火花或者过热表面的星点因素，都可能使其成为危险的爆炸点燃源。一旦意外发生，造成的财产损失和人员伤亡，其不能不为惨痛。





作为防爆装置领域的世界领导者，倍加福代表着最高标准和绝对的安全保障，凭借危险区域行业的多年传感器应用经验，可提供丰富全面地解决方案。

专为该危险区域应用设计的防爆旋转编码器，采用隔爆、本安和无火花等防爆型式进行火花防护，将世界范围内各个国家和地区和行业特定指令的不同需求考虑在内，可适用于海上、矿井井下、腐蚀、低温等易爆极端危险区域应用的多样选择。

爆炸环境，安全处置

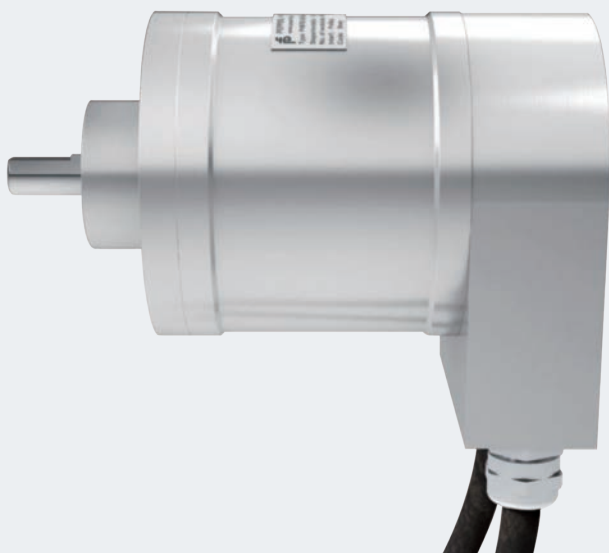
- IECEx、ATEX、NEPSI、MA 等国际和本地认证
- M2 矿用、1 区 /2 区气体防爆和 21 区 /22 区粉尘非矿用防爆环境适用
- 电气、机械参数配置组合丰富，危险区域应用选型几无限制



产品特性

配置灵活

- 更小外壳直径，更大轴承间距，增强型机械负载
- 径向轴向出线、各式法兰轴型，空间装配多变选择
- 超低外壳最高表面温度，对绝大多数可燃物质接触 / 堆积安全



易爆极端环境适用

- 不锈钢外壳，防海盐、土壤等腐蚀
- IP66/IP67，严格尘密和浸水防护
- -40°C~70°C，即使极地地区低温适用



专为危险区域应用而设计

拥有众多国际和本地防爆认证



ATEX



欲了解更多产品信息，请浏览

www.pepperl-fuchs.com/ex-encoder



可拆卸端子盒

- 波特率、站地址、终端电阻随意可调
- 隔爆端子盒接线，电缆选型和长度配置自由
- 可定长电缆直接出线，即使电缆意外破损，维修更换更经济



产品快速选型

危险区域应用设备，在设计选择时极为重要，产品的功能、对具体环境和工作条件的适用性及防爆要求都是需要考虑的关键因素。倍加福为各危险工业应用环境提供种类齐全的旋转编码器产品可选。

非矿用 1 区 /21 区适用：

■ 增量型编码器

RVI70E/RVS70E/RVI84：推挽 /RS422 长线驱动 /SinCos/NAMUR

■ 绝对值编码器

AVS78E/AVM78E: SSI CVS78E/CVM78E: CANopen
DVS78E/DVM78E: DeviceNet EVS78E/EVM78E: PROFIBUS
PVS78E/PVM78E/PSM78E: Profibus-DP

■ 恒力开度仪 (1 区适用) : SL30...Ex: 3 m、5 m、10 m

非矿用 2 区 /22 区适用：

■ 增量型编码器

RVI58X/RSI58X：推挽 /RS422 长线驱动输出

■ 绝对值编码器

PVS58X/PVM58X/PSS58X/PSM58X：Profibus-DP



煤矿瓦斯气体环境适用

■ 70E 增量型、78E 绝对值型旋转编码器

矿用 Mb(M2) 高设备保护级别，产品设计充分考虑了地下用严苛物理环境。

- 隔爆型防爆型式，高浓度瓦斯（甲烷）气体点燃防护
- 外壳最高表面温度控制，煤粉碳尘堆积安全
- 不锈钢外壳，高防护等级，井下潮湿腐蚀耐受

	70E 系列	78E 系列
防爆等级标识	Ex I M2 Ex d I Mb Ex II 2G Ex d IIC T6-T4 Gb Ex II 2D Ex tb IIIC T80°C Db	Ex I M2 Ex db I/IIC T5 Ex II 2G Ex d IIC T5 Gb Ex II 2D Ex tb IIIC T100°C Db
编码器类型	增量型	绝对值型
电气接口	推挽，10 ~ 30 V 供电 RS422 线驱动，5 V 或 10 ~ 30V 供电 SinCos，5 V 供电	SSI CANopen PROFIBUS PROFINET DeviceNet.
分辨率	最大 5000 脉冲 / 圈	单圈：最高 16 位 圈数：最高 14 位
接线方式	直接出线 1/2/5/10/30 m，轴向 / 径向可选	端子盒接线，或直接出线 2/5/30 m，轴向 / 径向可选
工作温度	-40 ~ 70°C	-40 ~ 70°C
外壳材料	铝 / 不锈钢	铝 / 不锈钢
外壳直径	Ø 70 mm	Ø 78 mm
允许轴力	径向 150 N / 轴向 110 N	径向 80 N / 轴向 60 N
防护等级	IP66/IP67	IP66

为你的危险区域应用 提供可靠的解决方案

应用范围

- 危险区域的定位和速度反馈



近海和海洋工业
化工和石化行业
矿业开采和冶金行业
制药行业

**Virtually for
any industry
application**

Your automation, our passion.

过程接口

- 安全栅
- 信号调节器
- 现场总线结构
- 远程I/O系统
- HART接口解决方案
- 液位测量
- 正压通风系统
- 工业显示器和HMI解决方案
- 防爆设备
- 无线通讯解决方案
- 过程接口解决方案

工业传感器

- 电感式传感器
- 光电传感器
- 工业视觉
- 超声波传感器
- 旋转编码器
- 定位系统
- 倾角与加速度传感器
- AS-I总线
- 识别系统
- 逻辑控制单元



www.pepperl-fuchs.com

电话: +86 21 6630 3939
传真: +86 21 6630 0883
电子信箱: fa-info@cn.pepperl-fuchs.com
中国印刷 · Part. No. 815560 01/17 02

 **PEPPERL+FUCHS**
倍加福