

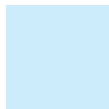
**Vielseitigkeit neu definieren.  
Leistung steigern.  
Sicherheit maximieren.**

Klemmen- und Steuerkästen  
in neuer, hoch effizienter  
GR-Serie in GFK Gehäusen



Your automation, our passion.

**pf** PEPPERL+FUCHS



# Maximaler Schutz und höchste Effizienz – Elektrischer Explosionsschutz von Pepperl+Fuchs

- Als etablierter Partner der Prozessindustrie steht Pepperl+Fuchs für Erfahrung und Expertise im elektrischen Explosionsschutz
- Das breite Portfolio deckt alle gängigen Zündschutzarten und internationalen Zertifizierungen ab
- Service rund um den Globus:
  - Mehr als 300 lokale Außendienstmitarbeiter
  - Solution Engineering Center (SECs) auf allen Kontinenten

In Vorbereitung:

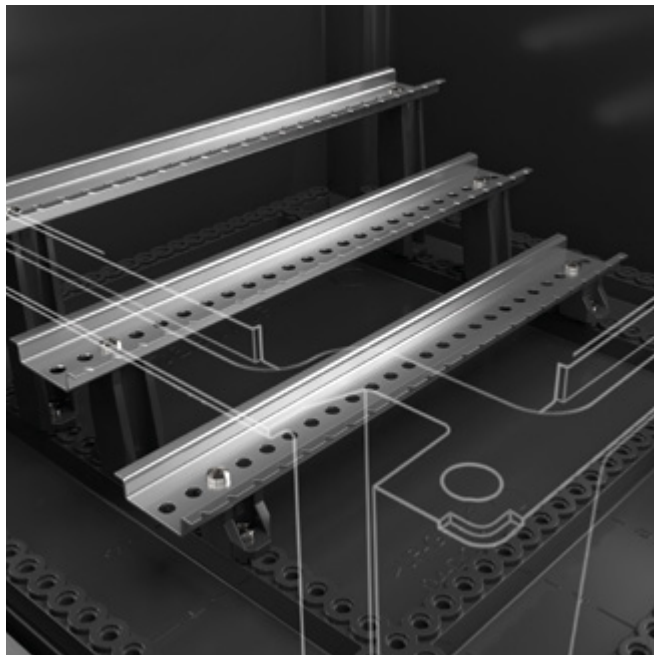




# Individuell auf die Bedürfnisse unserer Kunden abgestimmt

- Brandneue GR-Gehäuseserie entwickelt auf Basis langjähriger Erfahrung
- Gehäusematerial aus hochfestem glasfaserverstärktem Kunststoff (glass-fiber reinforced polyester – GRP)
- Von der Komponente bis zur kundenindividuellen Komplettlösung inklusive Planung, Beratung und Zertifizierung





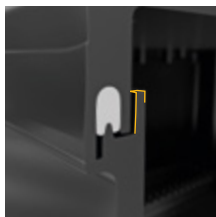
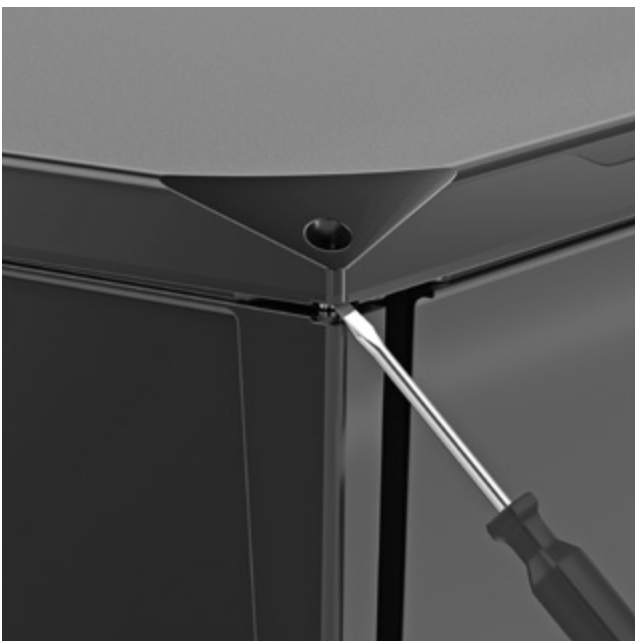
# Durchdachtes Design schafft vielseitige Einsatzmöglichkeiten

- Montageraster (10 mm) für die DIN-Schiene ermöglicht individuelle Planung von Klemmen und Schaltelementen nach Kundenwunsch
- Spezielle Abstandhalter für die Installation unterschiedlicher Komponenten in einem Gehäuse
- Flexible Konfiguration verringert Planungsaufwand
- Erweiterter Temperaturbereich von bis zu  $-60^{\circ}\text{C}$  eröffnet neue Einsatzgebiete und stellt eine Alternative für teure Edelstahlgehäuse dar
- 13 modulare Gehäuse von  $10 \times 10 \times 07 \text{ cm}$  bis  $48 \times 60 \times 24 \text{ cm}$  bzw.  $36 \times 72 \times 24 \text{ cm}$  erhältlich



Montageraster





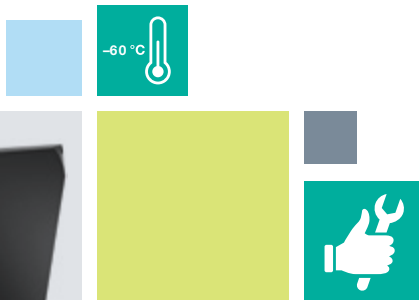


# Robustes Design vereinfacht Handling

- Ansatzpunkte für Schraubendreher erleichtern das Öffnen des Deckels
- Kantenschutz verhindert Beschädigung der Dichtungskante
- Besonders robuste Scharniere als Zubehör erleichtern die Wartung
- Ex e und Ex i Klemmen- und Steuerkästen



Scharniere



## Cleveres Montagekonzept

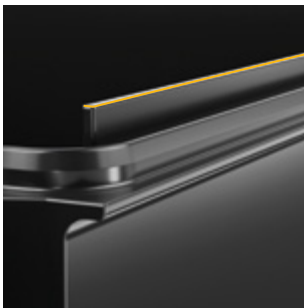
- Schrauben 1. und 2. vorab in die Wand schrauben
- Gehäuse provisorisch in Schraube 1. einhängen und 2. einschwenken
- Schrauben 3. und 3. anzeichnen und bohren
- alle vier Schrauben festziehen



1-Personen-Montage

# Intelligentes Design ermöglicht schnelle und einfache Montage

- 1-Personen-Montage dank cleverem Montagekonzept
- Integrierter Kantenschutz für gefahrloses Stapeln auch während der Montage



Kantenschutz



Mehr Informationen unter  
[www.pepperl-fuchs.com/GR](http://www.pepperl-fuchs.com/GR)

# Your automation, our passion.

## Explosionsschutz

- Eigensichere Barrieren
- Signaltrenner
- Feldbusinfrastruktur FieldConnex®
- Remote-I/O-Systeme
- Elektrisches Ex-Equipment
- Überdruckkapselungssysteme
- Bedien- und Beobachtungssysteme
- Mobile Computing und Kommunikation
- HART Interface Solutions
- Überspannungsschutz
- Wireless Solutions
- Füllstandmesstechnik

## Industrielle Sensoren

- Näherungsschalter
- Optoelektronische Sensoren
- Bildverarbeitung
- Ultraschallsensoren
- Drehgeber
- Positioniersysteme
- Neigungs- und Beschleunigungssensoren
- Feldbusmodule
- AS-Interface
- Identifikationssysteme
- Anzeigen und Signalverarbeitung
- Connectivity

### Pepperl+Fuchs Qualität

Informieren Sie sich über unsere  
Qualitätspolitik:

[www.pepperl-fuchs.com/qualitaet](http://www.pepperl-fuchs.com/qualitaet)

