

Intelligente Features im perfekten Zusammenspiel



Bebco EPS®
Überdruckkapselungssystem der
Serie 7500 Typ Z/Ex pzc



Revolutionierter Schutz

Das Überdruckkapselungssystem der Serie 7500 überzeugt durch zuverlässigen Schutz in explosionsgefährdeten Bereichen der Zone 2/22 und Class I oder II/Div. Nicht nur die Überdruckkapselung wird gewährleistet: Die Bedingungen im Gehäuse werden überwacht und können manuell oder automatisch angepasst werden – und das alles in einer kostengünstigen und optimierten Lösung.

Flexibler Schutz und herausragende Leistung

Die Marke Bebco EPS von Pepperl+Fuchs steht für herausragende Leistungen bei Design, Technologie, Vertrieb, wettbewerbsfähigen Preisen und Lieferung. Wir arbeiten als Partner mit Ihnen zusammen, um die Anforderungen Ihres Marktes zu verstehen und innovative Lösungen für Ihren explosionsgefährdeten Bereich zu entwickeln.

Weltweiter Service und Support

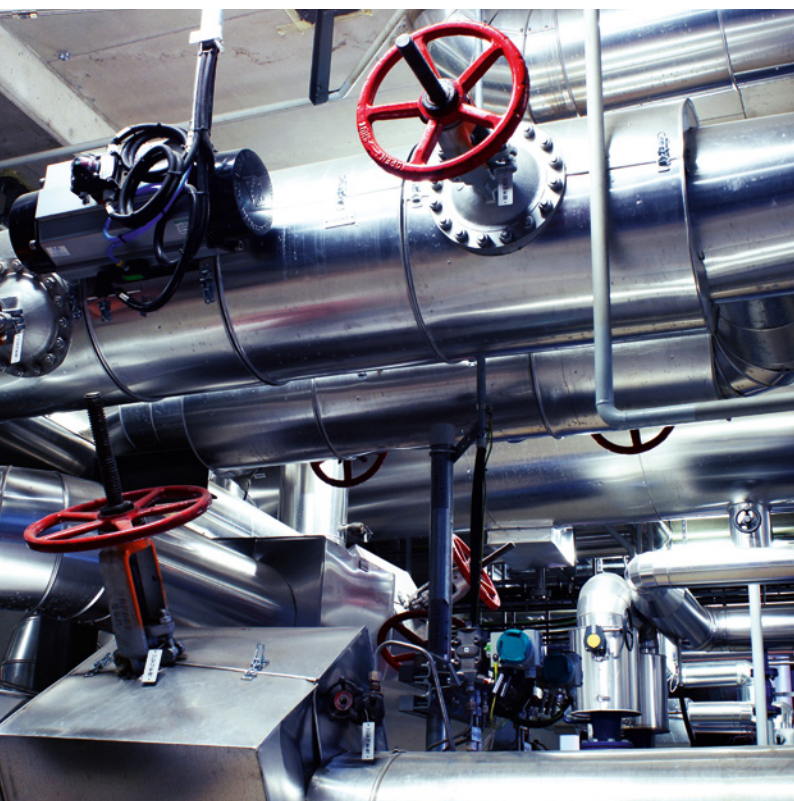
Pepperl+Fuchs ist seit Jahrzehnten bekannt für verlässlichen Schutz in explosionsgefährdeten Bereichen und bietet einen hervorragenden Kundenservice und Support, auf den Sie sich verlassen können. Mit Niederlassungen in über 140 Ländern weltweit sind wir immer in der Nähe und bereit, sie überall auf der Welt zu unterstützen.

- Automatisches oder manuelles System
- Einfache Einrichtung – voreingestellte Spülprogramme
- LEDs zur optischen Anzeige
- Benutzerdefinierter Alarmkontakt
- Globale Zertifizierungen
- Beleuchteter LCD-Touchscreen zur Programmierung
- Automatische Leckagekompensation

Technische Daten

Zulassungen	UL, cULus, IECEx, ATEX, CCC und andere
Gefahrenbereich	Class I oder Class II, Div. 2, Zone 2/22
Bemessungsspannung	AC: 90 ... 250 V/50 ... 60 Hz DC: 20 ... 30 V DC
Gewicht	710 g
Werkstoff/Schutzart	A380-, A356- oder 6061-T6-Aluminium/Typ 4X, IP66
Betriebstemperatur	-40 ... +50 °C (-40 ... +122 °F) bei T6 -40 ... +65 °C (-40 ... +149 °F) bei T5 -40 ... +70 °C (-40 ... +158 °F) bei T4

Weitere Informationen finden Sie unter
www.pepperl-fuchs.com/purge7500



Serie 7500 Typ Z/Ex pzc

Systemübersicht

Kompaktes Gehäuse aus pulverbeschichtetem Aluminium

Beleuchtetes LCD-Display, vertikal oder horizontal

Großes, multifunktionales Touch-Display, digitales Setup, Druck- und Durchflussmessung, Programmauswahl

Schalttafeleinbau oder Außenmontage

Universelle AC/DC-Spannungsversorgung

NEC-, CEC-, ATEX- und IECEx-Zertifizierungen von dritten Parteien



Schalttafel-
einbau



Außen-
montage



Druckwächter

Vielzahl an Entlüftungszubehör für jede Anwendung



Ventilblock

Manuelle und automatische Spül-/Druckventile

Your automation, our passion.

Explosionsschutz

- Eigensichere Barrieren
- Signaltrenner
- Feldbusinfrastruktur FieldConnex®
- Remote-I/O-Systeme
- Elektrische Komponenten und Systeme für den Explosionsschutz
- Überdruckkapselungssysteme
- Bedienen und Beobachten
- Mobile Computing und Kommunikation
- HART Interface Solutions
- Überspannungsschutz
- Wireless Solutions
- Füllstandsmesstechnik

Industrielle Sensoren

- Näherungsschalter
- Optoelektronische Sensoren
- Bildverarbeitung
- Ultraschallsensoren
- Drehgeber
- Positioniersysteme
- Neigungs- und Beschleunigungssensoren
- Schwingungsüberwachung
- Industrial Ethernet
- AS-Interface
- IO-Link
- Identifikationssysteme
- Anzeigen und Signalverarbeitung
- Connectivity

www.pepperl-fuchs.com

Änderungen vorbehalten • © Pepperl+Fuchs

Printed in Germany • Part. No. 324918 10/22 01 • public



Pepperl+Fuchs Qualität

Informieren Sie sich über unsere Qualitätspolitik:

www.pepperl-fuchs.com/qualitaet