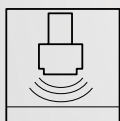


LCR20 HART

Level Radar

UNI Slip on Flange
UNI-Überwurfflansch

Installationsanleitung
Installation Instruction



With regard to the supply of products, the current issue of the following document is applicable:
The General Terms of Delivery for Products and Services of the Electrical Industry, published by the Central Association of the Electrical Industry (Zentralverband Elektrotechnik und Elektroindustrie (ZVEI) e.V.) in its most recent version as well as the supplementary clause: "Expanded reservation of proprietorship"

Worldwide

Pepperl+Fuchs Group
Lilienthalstr. 200
68307 Mannheim
Germany
Phone: +49 621 776 - 0
E-mail: info@de.pepperl-fuchs.com

North American Headquarters

Pepperl+Fuchs Inc.
1600 Enterprise Parkway
Twinsburg, Ohio 44087
USA
Phone: +1 330 425-3555
E-mail: sales@us.pepperl-fuchs.com

Asia Headquarters

Pepperl+Fuchs Pte. Ltd.
P+F Building
18 Ayer Rajah Crescent
Singapore 139942
Phone: +65 6779-9091
E-mail: sales@sg.pepperl-fuchs.com
<https://www.pepperl-fuchs.com>

UNI-Überwurfflansch für LCR20

1 Gültigkeit

Die Installationsanleitung ist für folgende Ersatzteil-Sets gültig:

Bestellnummer	Original Ersatzteil-Set	Verwendung für Gerät
71162777	UNI-Überwurfflansch 3 Zoll/DN80/80, Horn 80 mm	LCR20-XXXX AX -XX-XX-XX
71162781	UNI-Überwurfflansch 4 Zoll/DN100/100, Horn 100 mm	LCR20-XXXX BX -XX-XX-XX

Tabelle 1

X = Platzhalter
An diesen Positionen wird eine Option dargestellt (Zahl oder Buchstabe), die aus der Spezifikation gewählt wurde.



Hinweis

Wir empfehlen Installationsanleitung und Verpackung immer zusammen aufzubewahren.

2 Bestimmungsgemäße Verwendung

Ersatzteil-Set und Installationsanleitung dienen dazu, eine defekte Einheit gegen eine funktionierende Einheit des gleichen Typs zu ersetzen.

Es dürfen nur Originalteile von Pepperl+Fuchs verwendet werden.

Grundsätzlich dürfen nur Ersatzteil-Sets verwendet werden, die von Pepperl+Fuchs für das Gerät vorgesehen sind.



Hinweis

Bei einigen Geräten befindet sich im Anschlussraumdeckel eine Ersatzteilübersicht. Ist das Ersatzteil-Set dort aufgelistet, entfällt die Überprüfung.

3 Reparaturberechtigte Personen

Die Berechtigung zur Durchführung einer Reparatur ist von der Zulassung des Geräts abhängig. Die Tabelle zeigt den jeweils berechtigten Personenkreis.



Hinweis

Die Person, die eine Reparatur vornimmt, übernimmt die Verantwortung für die Sicherheit während der Arbeiten, die Qualität der Ausführung und die Sicherheit des Geräts nach der Reparatur.

Zulassung des Geräts	Reparaturberechtigter Personenkreis
ohne Zulassung	1, 2, 3
mit Zulassung (z. B. IECEx)	1, 2, 3
1 = Ausgebildete Fachkraft des Kunden 2 = Von Pepperl+Fuchs autorisierter Servicetechniker 3 = Pepperl+Fuchs (Gerät an Hersteller zurücksenden)	

Tabelle 2

Sicherheitshinweise

- Prüfen, ob das vorliegende Ersatzteil zur Kennzeichnung auf dem Gerät passt, siehe Seite 3.
- Ersatzteil-Set und Einbauanleitung dienen dazu, eine defekte Einheit gegen eine funktionierende Einheit des gleichen Typs zu ersetzen. Nur Originalteile von Pepperl+Fuchs verwenden.
- Bei Ex-zertifizierten Geräten: Sicherheitshinweise im separaten Dokument z. B. Betriebsanleitung (SI, ZD) beachten. Auf dem Typenschild ist angegeben, welche Betriebsanleitungen für das jeweilige Gerät relevant sind.
- Gerät unter Spannung! Lebensgefahr durch Stromschlag. Gerät nur im spannungslosen Zustand öffnen.
- Vor einem Geräteausbau: Prozess in sicheren Zustand bringen und Leitung von gefährlichen Prozessstoffen befreien.
- Verbrennungsgefahr durch heiße Oberflächen! Vor Arbeitsbeginn: Anlage und Gerät auf berührungssichere Temperatur abkühlen.
- Bei Geräten im abrechnungspflichtigen Verkehr: Nach Entfernen der Plombe ist der geeichte Zustand aufgehoben.
- Nationale Vorschriften bezüglich der Montage, elektrischen Installation, Inbetriebnahme, Wartung und Reparatur einhalten.
- Folgende Anforderungen an das Fachpersonal für Montage, elektrische Installation, Inbetriebnahme, Wartung und Reparatur der Geräte müssen erfüllt sein:
 - In Gerätesicherheit ausgebildet
 - Mit den jeweiligen Einsatzbedingungen der Geräte vertraut.
 - Bei Ex-zertifizierten Geräten zusätzlich im Explosionsschutz ausgebildet.
- Das Handbuch zum Gerät ist zu beachten.
- Beschädigungsgefahr elektronischer Bauteile! Eine ESD-geschützte Arbeitsumgebung herstellen.
- Nach Entfernen der Elektronikabdeckung: Stromschlaggefahr durch aufgehobenen Berührungsschutz! Gerät ausschalten, bevor interne Abdeckungen entfernt werden.
- Änderungen am Gerät sind nicht zulässig.
- Bei Geräten in sicherheitstechnischen Applikationen nach IEC 61508 bzw. IEC 61511: Nach Reparatur Neuinbetriebnahme gemäß Handbuch durchführen. Reparatur dokumentieren.
- Gehäuse nur kurzzeitig öffnen. Eindringen von Fremdkörpern, Feuchtigkeit oder Verunreinigung vermeiden.
- Defekte Dichtungen nur durch Original-Dichtungen von Pepperl+Fuchs ersetzen.
- Defekte Gewinde erfordern eine Instandsetzung des Geräts.
- Wenn bei den Reparaturarbeiten Abstände reduziert oder die Spannungsfestigkeit des Geräts nicht sichergestellt werden kann: Prüfung nach Abschluss der Arbeiten durchführen (z.B. Hochspannungstest gemäß Herstellerangaben).
- Servicestecker:
 - nicht in explosionsfähiger Atmosphäre anschließen.
 - nur an Servicegeräte von Pepperl+Fuchs anschließen.
- Die in der Betriebsanleitung aufgeführten Hinweise zum Transport und zur Rücksendung beachten.
- Bei Fragen kontaktieren Sie bitte Ihre zuständige Pepperl+Fuchs-Serviceorganisation.

5 Werkzeug

Es ist kein Werkzeuge nötig.

6 Austausch UNI-Überwurfflansch

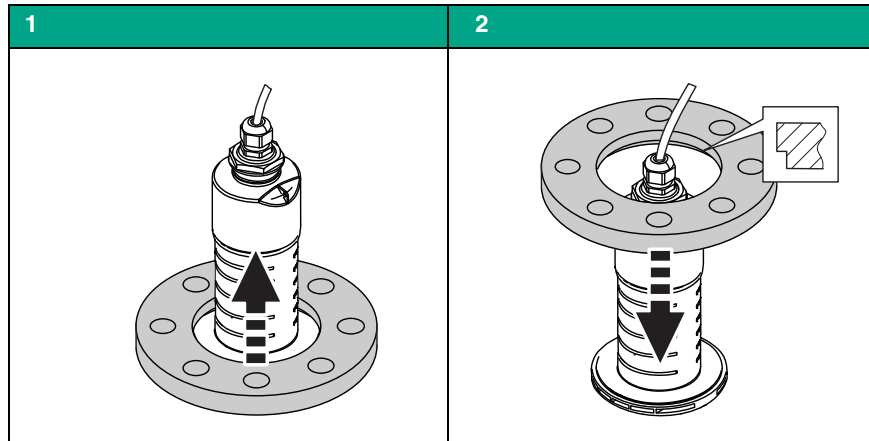


Tabelle 3

Your automation, our passion.

Explosion Protection

- Intrinsic Safety Barriers
- Signal Conditioners
- FieldConnex® Fieldbus
- Remote I/O Systems
- Electrical Ex Equipment
- Purge and Pressurization
- Industrial HMI
- Mobile Computing and Communications
- HART Interface Solutions
- Surge Protection
- Wireless Solutions
- Level Measurement

Industrial Sensors

- Proximity Sensors
- Photoelectric Sensors
- Industrial Vision
- Ultrasonic Sensors
- Rotary Encoders
- Positioning Systems
- Inclination and Acceleration Sensors
- Fieldbus Modules
- AS-Interface
- Identification Systems
- Displays and Signal Processing
- Connectivity

Pepperl+Fuchs Quality
Download our latest policy here:

www.pepperl-fuchs.com/quality

