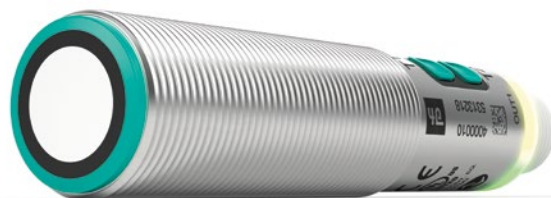


**Auf Erfahrung bauen.
Technologie vorantreiben.
Potenziale voll ausschöpfen.**

 **IO-Link**

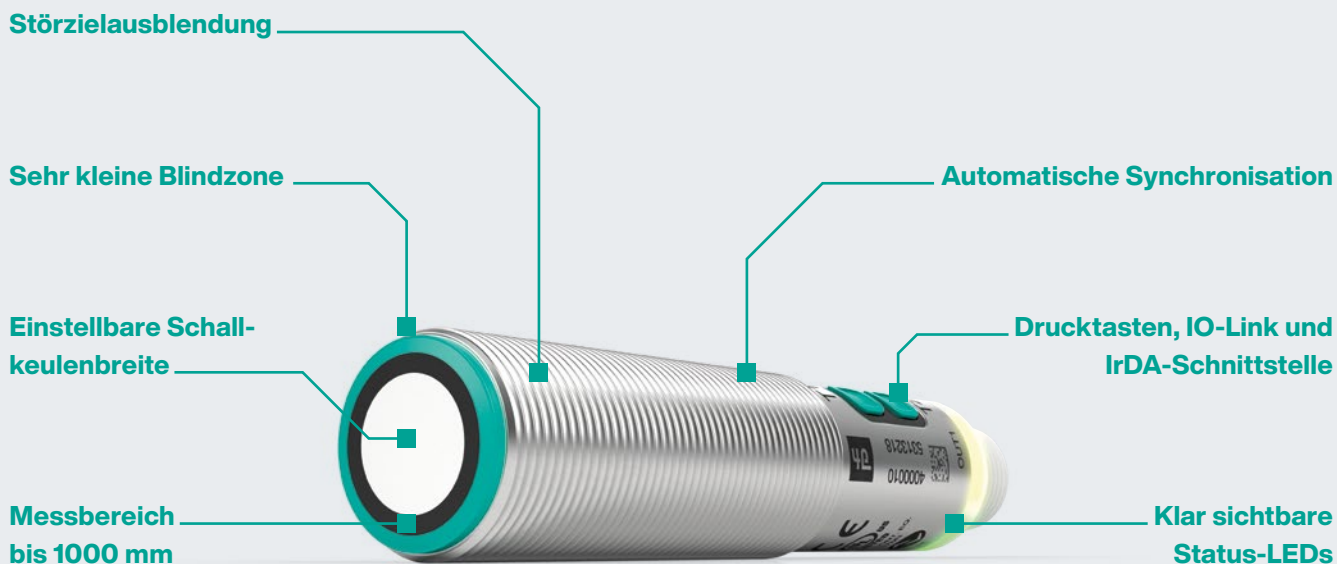
Ultraschallsensor
Serie UC18GS mit IO-Link



Your automation, our passion.

 **PEPPERL+FUCHS**

Die Technologie voll ausgeschöpft



Die neue Ultraschallsensorserie UC18GS mit IO-Link von Pepperl+Fuchs verbindet die Vorteile der Ultraschalltechnologie mit leistungsstarken Funktionen zu einer Sensorlösung, die praktisch jeder Anwendungs-herausforderung gewachsen ist.

Leistungsstarke Funktionen, vereint in einem kompakten Sensor

Nutzen Sie die Möglichkeiten der State-of-the-Art-Technologie, um Ihre Anwendungslösung zu optimieren. Mit Funktionalitäten wie Störzielausblendung, einstellbarer Schallkeulenbreite, automatischer Synchronisation, sehr kleiner Blindzone, IO-Link und Infrarot-Schnittstelle sowie Drucktasten bietet die Serie UC18GS eine beispiellose Vielfalt von Funktionen und Einstellmöglichkeiten – und das in einem einzigen Gerät. Dies eröffnet dem Anwender größtmögliche Flexibilität.

Highlights

- Applikationsspezifische Anpassung dank vielseitiger Funktionalitäten in einem Sensor
- Ausblendung störender Maschinenteile für konsistente Messwerte
- Einstellbare Schallkeule zur schnellen Anpassung an die Anwendung ohne Reichweitenverlust
- Automatische Sensorsynchronisation bei Verwendung mehrerer Sensoren auf engem Raum
- Komfortable Programmierung und Parametrierung über Taster, IrDA-Schnittstelle oder IO-Link (DTM/PACTware)

Flexibel und zukunftssicher

Die komfortable Programmierung und Parametrierung des UC18GS-Sensors über Drucktasten, Infrarot-Schnittstelle oder IO-Link ermöglichen höchste Flexibilität bei der Inbetriebnahme. Via Drucktasten direkt am Sensor erfolgt die Ausgangskonfiguration oder auch die Einstellung der Schallkeulenbreite einfach und mühelos.

Die IrDA-Infrarot-Schnittstelle erlaubt den direkten Zugriff auf Sensordaten im laufenden IO-Link-Betrieb – ideal zur Analyse und Wartung, ohne dabei die IO-Link-Applikation zu beeinflussen oder zu unterbrechen. Mittels IO-Link-Schnittstelle wird der Sensor umfassend, aber komfortabel via DTM/PACTware konfiguriert.

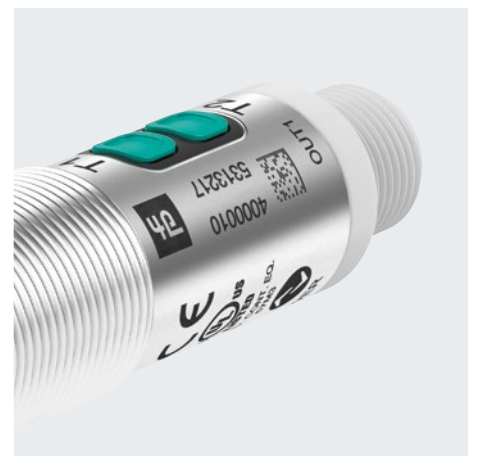
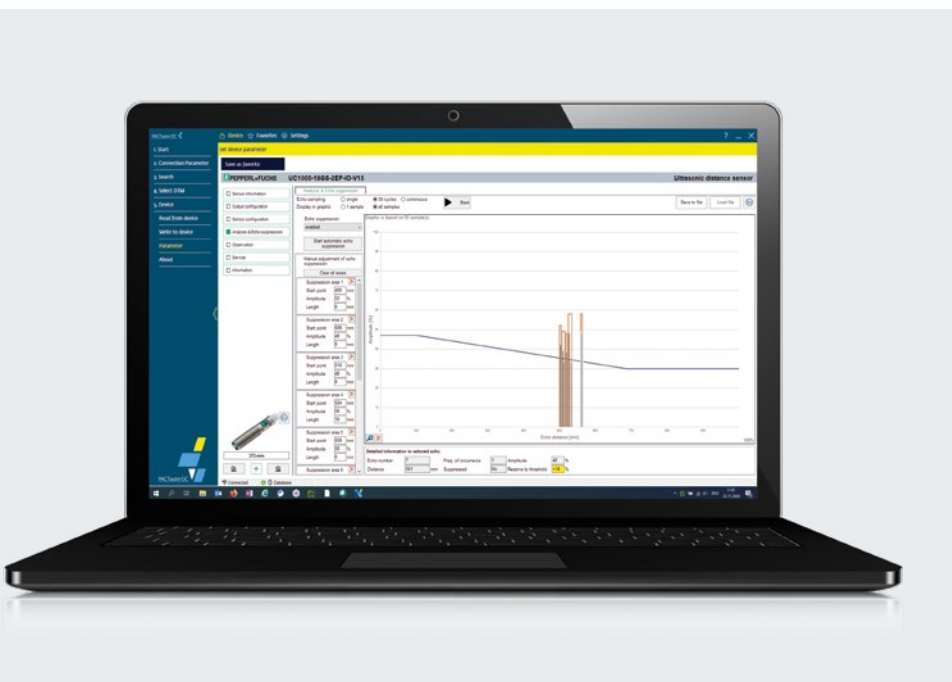
Darüber hinaus gestattet die IO-Link-Schnittstelle die nahtlose Integration in Industrie-4.0-Anwendungen, um Ihre Automatisierung zukunftssicher zu gestalten.

Auszug technischer Daten

Bestellbezeichnung	UC500-18GS-2EP-IO-V15 UC500-18GS-IUEP-IO-V15	UC1000-18GS-2EP-IO-V15 UC1000-18GS-IUEP-IO-V15
Erfassungsbereich	30 ... 500 mm	70 ... 1000 mm
Schnittstelle 1	IO-Link 1.1	
Schnittstelle 2	IrDA (Infrarot-Schnittstelle)	
Ausgangsarten	2x Gegentaktschaltausgang oder 1x Gegentaktschaltausgang und 1x Analogausgang (Strom/Spannung)	
Umgebungstemperatur	-25 ... +70 °C	
Anschlussart	Gerätestecker M12 x 1,5-polig	
Schutzart	IP67	



Mehr Information unter
pepperl-fuchs.com/pf-UC18GS



Die Einstellung der Ultraschallsensoren erfolgt besonders einfach über Drucktasten direkt am Gerät oder umfassend und komfortabel via DTM/PACTware.

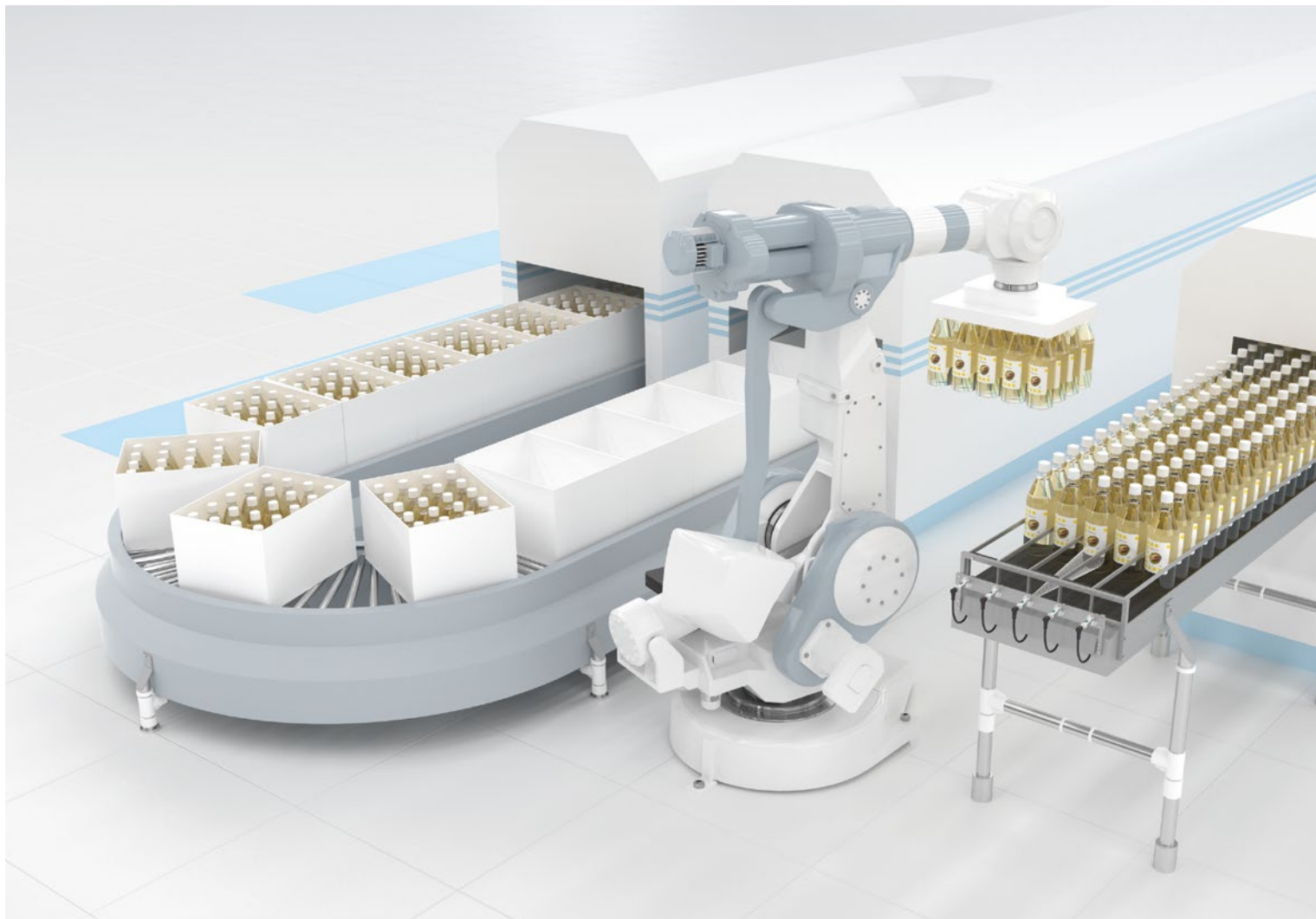
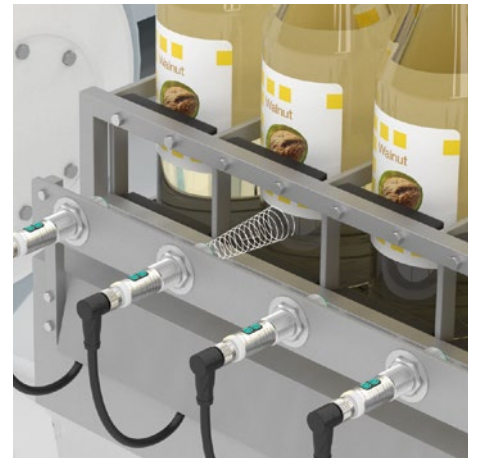
Eine Technologie – grenzenlos vielseitig

Kaum eine Anwendung gleicht einer anderen – jede stellt ihre spezifischen Anforderungen an einen Sensor. Dank der robusten Technologie eignet sich die neue Serie von Ultraschallsensoren auch für besonders komplexe Aufgaben beim Erfassen und Detektieren von Objekten oder Füllständen – ganz gleich in welcher Umgebung.

Störungsfreier Betrieb

Bei Verwendung mehrerer Sensoren in engen Einbausituationen kann es vorkommen, dass sich die Sensoren gegenseitig beeinflussen. Für Abhilfe sorgen verschiedene Synchronisationsmodi. Die Serie verfügt über einen Gleichtakt-, Multiplex- oder extern getriggerten Modus. Die Synchronisation der Sensoren erfolgt automatisch und ohne Parametrierung. Dabei können bis zu 10 Sensoren über ihren Synchronisationseingang miteinander verbunden werden.

Im Gleichtaktbetrieb senden alle Sensoren zur gleichen Zeit und analysieren alle empfangenen Echos. Bei der Synchronisation im Multiplexbetrieb senden die Sensoren abwechselnd Signale und analysieren ihr eigenes Echo. In allen Szenarien ist maximale Zuverlässigkeit gewährleistet.



Individuelle Modifikation

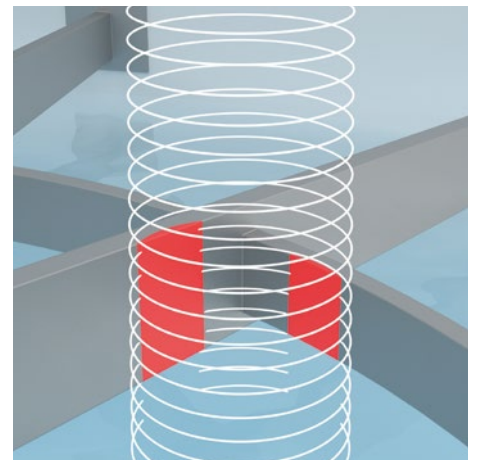
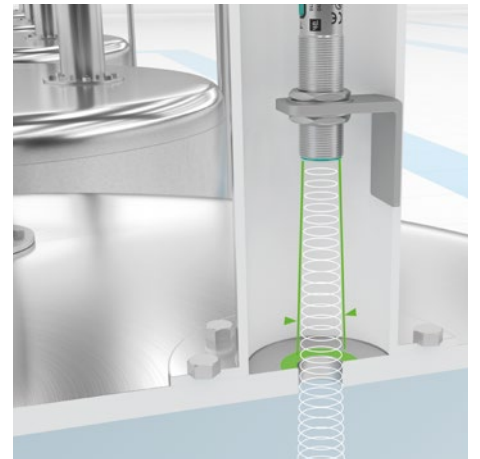
Die besonders kleine Blindzone und die einstellbare Schallkeulenbreite der Ultraschallsensoren UC18GS ermöglichen einen störungsfreien Betrieb in einer Vielzahl von möglichen Anwendungsszenarien.

Die Schallkeule kann ohne Reichweitenverlust in ihrer Breite variiert werden. So passt sie beispielsweise auch durch die schmale Öffnung eines Tankdeckels oder passiert störende Maschinenteile. Eine zuverlässige Messung wird sichergestellt und aufwändige Änderungen an Maschinen oder Equipment werden vermieden. So ist der Sensor auch bei besonders engen Platzverhältnissen einsetzbar.

Zuverlässige Prozesse

Mit Hilfe der Störzielausblendung können eventuell auftretende Störechos von Maschinenteilen besonders leicht via Software unterdrückt werden, ohne dabei die Messung zu beeinflussen.

Zielabstände (z. B. Füllstände) werden auch im unterdrückten Bereich präzise erfasst. So ist es möglich, Komponenten wie etwa die Stützstreben eines Tanks auszublenden und trotzdem eine zuverlässige Abstandsmessung durchzuführen.



Your automation, our passion.

Explosionsschutz

- Eigensichere Barrieren
- Signaltrenner
- Feldbusinfrastruktur FieldConnex®
- Remote-I/O-Systeme
- Elektrische Komponenten und Systeme für den Explosionsschutz
- Überdruckkapselungssysteme
- Bedienen und Beobachten
- Mobile Computing und Kommunikation
- HART Interface Solutions
- Überspannungsschutz
- Wireless Solutions
- Füllstandsmesstechnik

Industrielle Sensoren

- Näherungsschalter
- Optoelektronische Sensoren
- Bildverarbeitung
- Ultraschallsensoren
- Drehgeber
- Positioniersysteme
- Neigungs- und Beschleunigungssensoren
- Industrial Ethernet
- AS-Interface
- IO-Link
- Identifikationssysteme
- Anzeigen und Signalverarbeitung
- Connectivity

www.pepperl-fuchs.com

Änderungen vorbehalten • © Pepperl+Fuchs
Printed in Germany • Part. No. 7013025111/20 00 • public



Pepperl+Fuchs Qualität

Informieren Sie sich über unsere Qualitätspolitik:

www.pepperl-fuchs.com/qualitaet