

**Zuverlässigkeit steigern.
Flexibilität vorantreiben.
Integration vereinfachen.**



RocketLinx
A Pepperl+Fuchs Brand

RocketLinx® Ethernet-Switches



Your automation, our passion.

 **PEPPERL+FUCHS**

Perfekt für erfolgskritische Anwendungen



Entwickelt für Zuverlässigkeit, optimiert für die Netzwerk-Performance und basierend auf den neuesten Standards für IT-Sicherheit. Als wichtige Knotenpunkte in Ihrem industriellen Netzwerk garantieren RocketLinx Ethernet-Switches eine stabile und schnelle Datenübertragung für Ihre prozesskritischen industriellen Anwendungen.

Stetig wachsendes Portfolio für performante Netzwerke

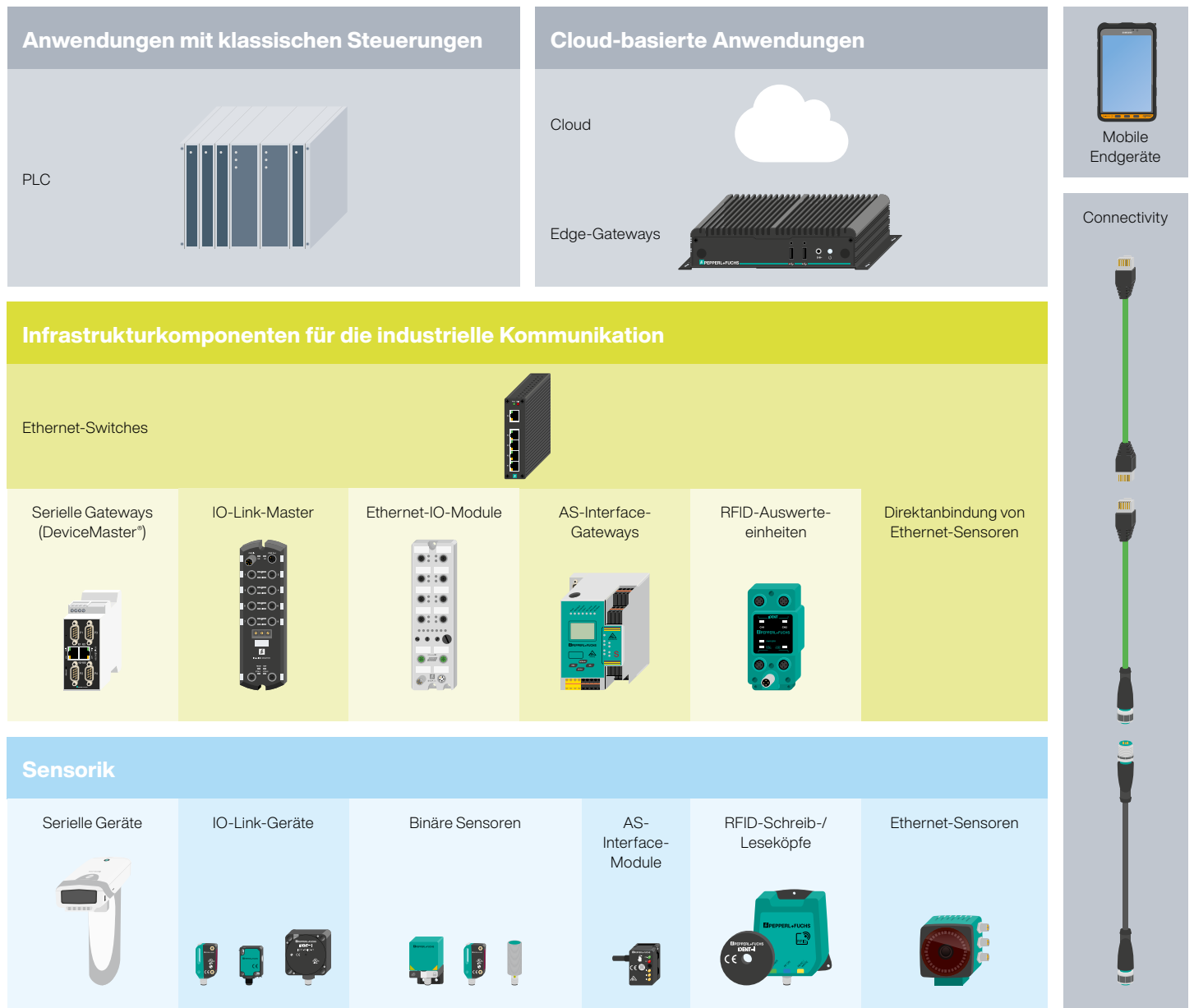
Die RocketLinx ICRL-Reihe wurde speziell für die besonders hohen Anforderungen industrieller Netzwerkanwendungen entwickelt und besteht aus managed sowie unmanaged Ethernet-Switches. Unmanaged Geräte bieten eine kosteneffiziente Plug-and-play-Installation für schnelle Netzwerkerweiterung auf der Feldebene ohne komplexe Konfiguration. Managed Ethernet-Switches ermöglichen hingegen Verbindungen von der Feld- bis zur Unternehmensebene, wo erweiterte Verwaltungsmöglichkeiten, IT-Sicherheit, Netzwerkredundanz und maximale Zuverlässigkeit zwingend notwendig sind.

Entwickelt für maximale Zuverlässigkeit

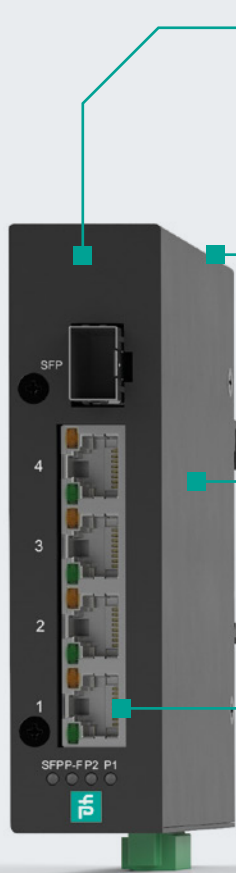
Die Geräte sind mit robusten Metallgehäusen für optimale thermische Leitfähigkeit ausgestattet und bieten Zulassungen der Class I, Div. 2 sowie CE-, FCC- und UL508-Zertifizierungen. Das besonders schlanke, platzsparende Design ermöglicht die einfache Integration in Schaltschränke oder Schalttafeln. Jedes Gerät verfügt über ein konfigurierbares Alarmrelais zur Benachrichtigung bei Anschluss-Events. Die Kombination dieser Eigenschaften ermöglicht höchste Verfügbarkeit, selbst in rauen industriellen Umgebungen.

Durchgängige Datenübertragung vom Sensor bis in die Cloud

Ob klassische binäre Sensorik, serielle, RFID- oder IO-Link-Sensordaten, das lückenlose Portfolio von Pepperl+Fuchs bietet alle Komponenten, die für die industrielle Kommunikation von der Sensor-/Aktor-Ebene bis zur Cloud benötigt werden. Dies ebnet den Weg für zukunftsorientierte Anwendungen im Zeichen von Industrie 4.0. Die jahrzehntelange Erfahrung und das fundierte technische Know-how in den verschiedenen Technologiebereichen der industriellen Kommunikation und des Industrial Ethernet machen Pepperl+Fuchs zur optimalen Wahl als Systemanbieter für anwendungsspezifische Hardware- und Softwarelösungen – alles aus einer Hand.



Wachsendes Portfolio mit zahlreichen Features



Unmanaged Ethernet-Switch

Gehäuse

- 5-, 8-, 12- und 20-Port-Modelle verfügbar
- Robuste Metallgehäuse
- Montage auf DIN-Hutschiene

Zertifikate (variieren je nach Modell)

- Class I, Division 2
- CE
- FCC
- UL 508
- NEMA TS2

Umwelteinflüsse

- Erweiterte Temperaturbereiche
- Langer MTBF

Anschlüsse

- RJ45-Ports
- SFP-Glasfaser-Ports
- Fast Ethernet
- Gigabit

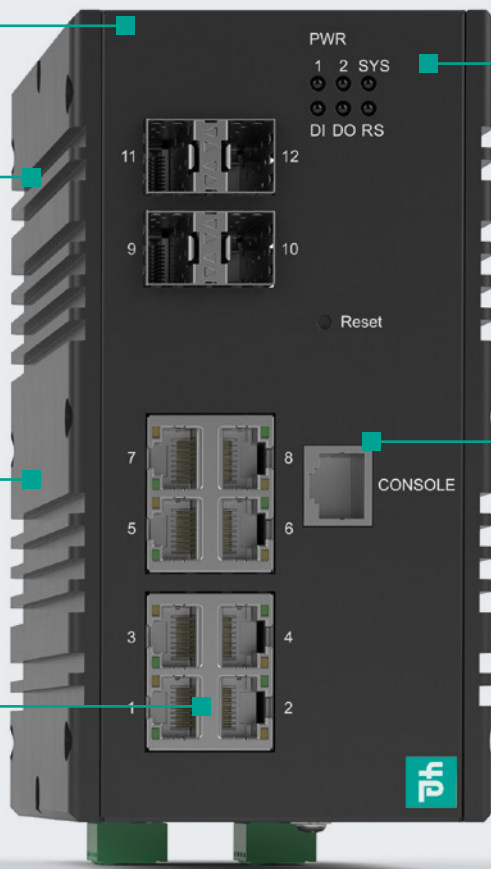
Ob zur kosteneffizienten Erweiterung von Ethernet-Kanälen auf der Feldebene oder als intelligenter Knotenpunkt in Ihrem Netzwerk, mit RocketLinx bietet Pepperl+Fuchs ein umfassendes und stetig wachsendes Portfolio an managed und unmanaged Ethernet-Switches.

Unmanaged Ethernet-Switches: einfache Erweiterung von Ethernet-Ports auf Feldebene

RocketLinx unmanaged Ethernet-Switches bieten eine kosteneffektive Plug-and-play-Lösung zur einfachen Einbindung Ethernet-fähiger Geräte in Netzwerke, die keine komplexe Konfiguration erfordern. Das kompakte Design ermöglicht die platzsparende Installation in Schaltschränken. Robuste Metallgehäuse, erweiterte Temperaturbereiche und Gigabit-Ports sorgen für zuverlässige und schnelle Datenübertragung.

Managed Ethernet-Switches: maximale IT-Sicherheit und Performance

VLAN zur Netzwerksegmentierung erhöht die Sicherheit und optimiert die Leistung, während redundante Stromeingänge den Betrieb auch im Falle eines Stromausfalls garantieren. Mit Rapid Spanning Tree und Ringprotokollen werden Schleifen eliminiert und eine Netzwerkredundanz hergestellt. Zusätzlich sorgt ein integriertes Alarmrelais für Vor-Ort-Benachrichtigungen bei Portverbindungs- und Stromversorgungsabbrüchen. Dies sind nur einige der Features, die die managed RocketLinx Ethernet-Switches so besonders machen.



Managed Ethernet-Switch

Sicherheit und Netzwerk-Performance

- Managed Ethernet-Switches mit den neuesten Sicherheits- und Layer-2-Performance-Standards
- Unmanaged Modelle mit Broadcast Storm Packet Filtering
- Alarmrelais für anpassbare Event-Benachrichtigungen

Konfigurationsschnittstellen

- Web UI
- Command Line Interface
- PortVision® DX



Weitere Geräte verfügbar unter pepperl-fuchs.com/pf-rocketlinx

Technische Daten

	ICRL-U-5RJ45-DIN	ICRL-U-8RJ45-DIN	ICRL-U-5RJ45-G-DIN	ICRL-U-4RJ45/SFP-G-DIN	ICRL-M-8RJ45/4SFP-G-DIN	ICRL-M-16RJ45/4CP-G-DIN
Typ	Unmanaged	Unmanaged	Unmanaged	Unmanaged	Managed	Managed
Fast-Ethernet-Ports	5	8				
Gigabit-Ports			5	4	8	16
Gigabit-SFP-Glasfaser-Ports				1	4	
Gigabit-/Glasfaser-Combo-Ports						4
Gehäusematerial	Aluminium	Aluminium	Stahl	Stahl	Aluminium	Aluminium
Betriebstemperatur	-40°C bis +75°C	-40°C bis +75°C	-40°C bis +75°C	-40°C bis +75°C	-40°C bis +75°C	-40°C bis +75°C
Zertifikate	C1D2	C1D2	EN50121-4	EN50121-4	NEMA TS2, EN50121-4	NEMA TS2, EN50121-4

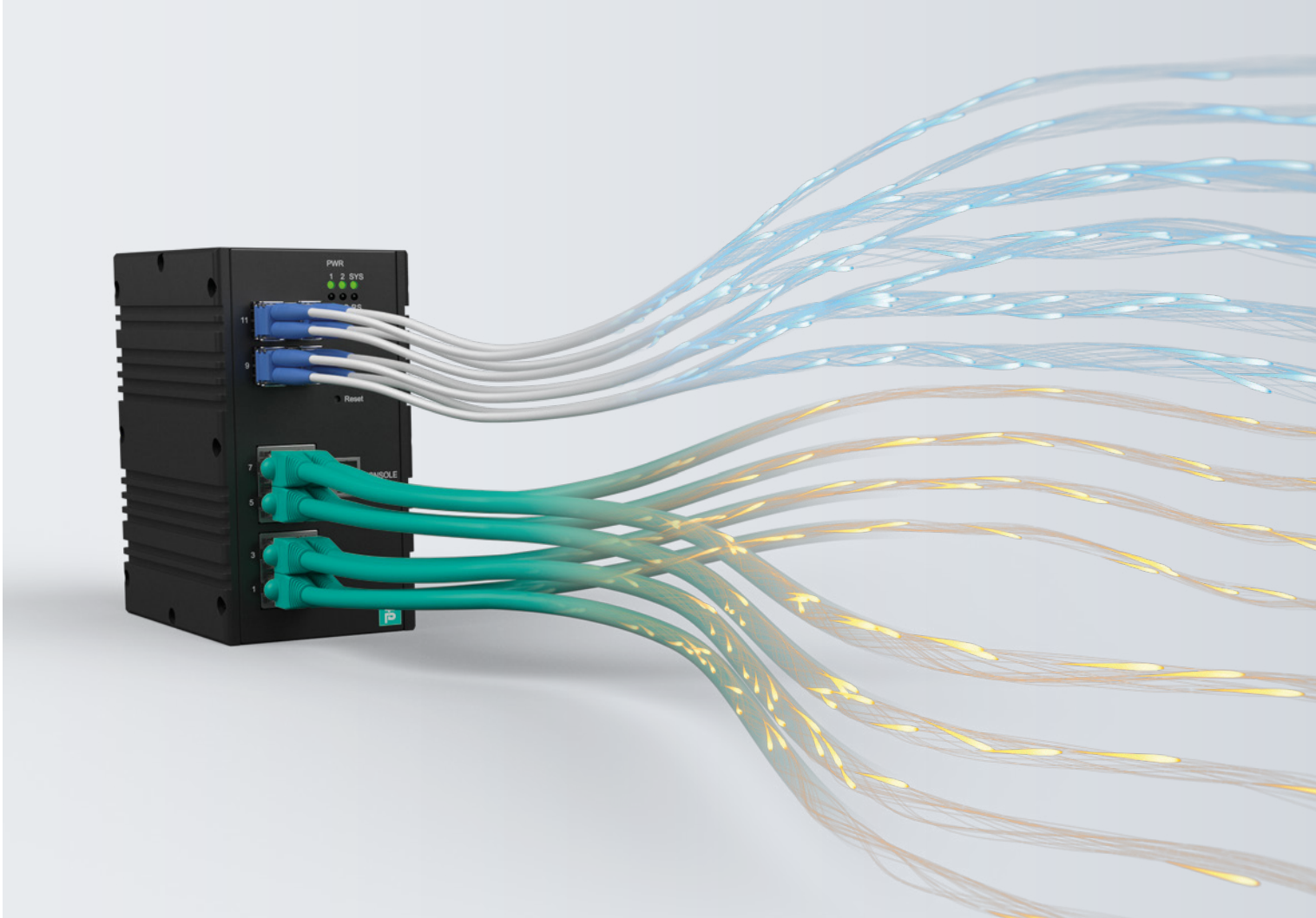
Unerreichte Flexibilität bei Konfiguration und Diagnose

Individuelle Hardwarekonfiguration durch Kombination von RJ45- und steckbaren SFP-Glasfaser-Ports in einem einzigen Gerät. Bequeme Inbetriebnahme und Monitoring dank der einzigartigen PortVision® DX-Software. Diese Flexibilität bietet nur RocketLinx.

SFP-Glasfaser-Transceiver für volle Flexibilität

Die RocketLinx Ethernet-Switches kombinieren kosteneffiziente RJ45-Verbindungen für kurze Entfernungen und SFP-Glasfaser-Ports für Bereiche mit elektromagnetischen Störungen oder große Entfernungen bis zu 120 km. Je nach Anforderung können die Verbindungen individuell an die Netzwerkanwendung angepasst werden. Selbst wenn die Konfiguration aufgrund von Änderungen der Netzwerkstruktur angepasst werden muss, muss nicht das ganze Gerät, sondern lediglich der SFP-Transceiver getauscht werden. Das bedeutet echte Flexibilität und Kosteneffizienz im Sinne einer Langzeitinvestition.

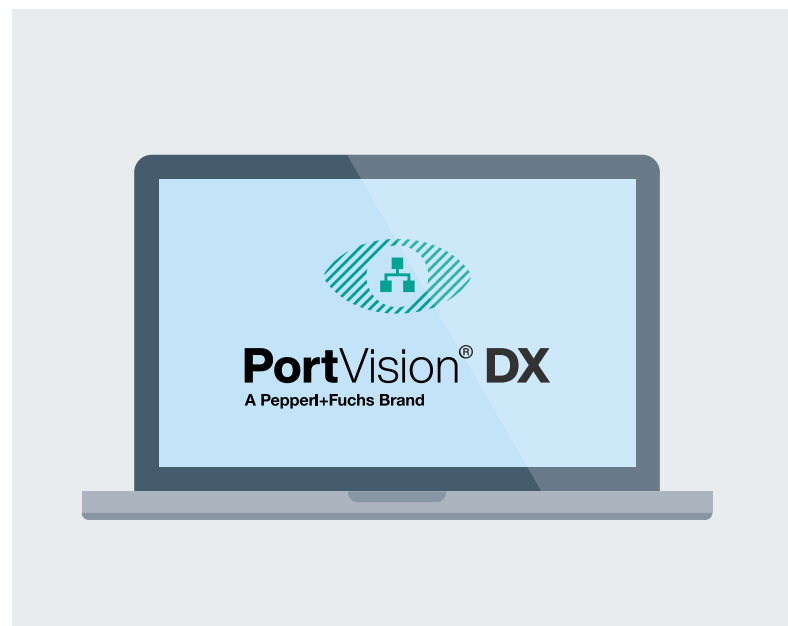




Einfache Netzwerkintegration und -verwaltung

Die Ethernet-Switches können wahlweise über das Command Line Interface (CLI), den integrierten Webserver oder mit der PortVision DX-Software konfiguriert und verwaltet werden. Der Anwender entscheidet flexibel, welches dieser komfortablen und leistungsfähigen Konfigurations- und Management-Tools verwendet werden soll.

PortVision DX ist eine kostenlose Software, mit der die Netzwerkeinstellungen aller managed Ethernet Switches von Pepperl+Fuchs innerhalb des Netzwerks auf einmal konfiguriert werden können. Neben der vereinfachten Konfiguration stellt die Software aber auch ein wertvolles Diagnosewerkzeug dar, das eine nahezu Echtzeitüberwachung des Status der angeschlossenen Geräte und einfache Firmware-Updates von einer einzigen intuitiven Benutzeroberfläche aus ermöglicht.



Your automation, our passion.

Explosionsschutz

- Eigensichere Barrieren
- Signaltrenner
- Feldbusinfrastruktur FieldConnex®
- Remote-I/O-Systeme
- Elektrische Komponenten und Systeme für den Explosionsschutz
- Überdruckkapselungssysteme
- Bedienen und Beobachten
- Mobile Computing und Kommunikation
- HART Interface Solutions
- Überspannungsschutz
- Wireless Solutions
- Füllstandsmesstechnik

Industrielle Sensoren

- Näherungsschalter
- Optoelektronische Sensoren
- Bildverarbeitung
- Ultraschallsensoren
- Drehgeber
- Positioniersysteme
- Neigungs- und Beschleunigungssensoren
- Industrial Ethernet
- AS-Interface
- IO-Link
- Identifikationssysteme
- Anzeigen und Signalverarbeitung
- Connectivity

www.pepperl-fuchs.com

Änderungen vorbehalten • © Pepperl+Fuchs

Printed in Germany • Part. No. 70130602 12/20 00 • public



Pepperl+Fuchs Qualität

Informieren Sie sich über unsere Qualitätspolitik:

www.pepperl-fuchs.com/qualitaet