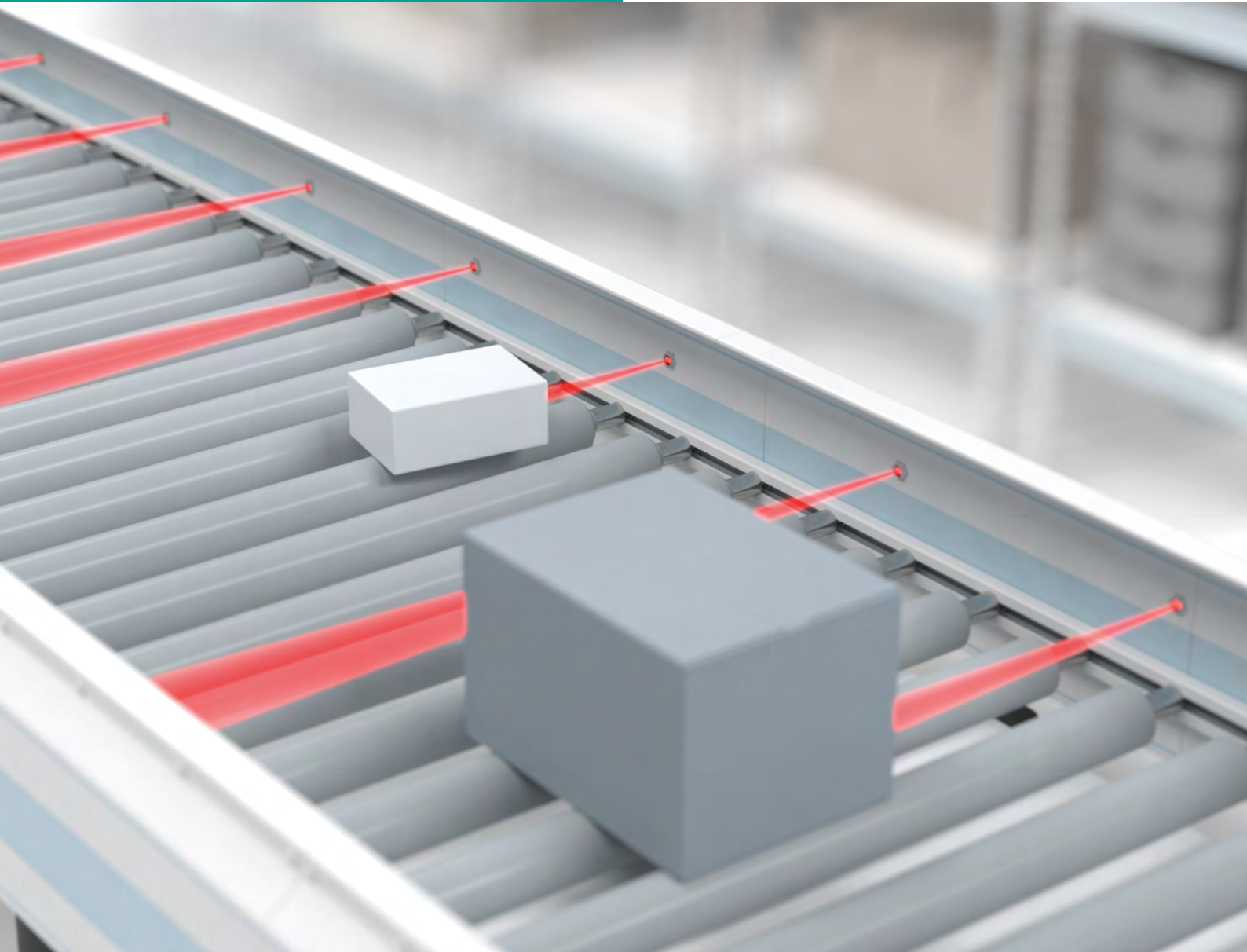


**Flexible.
Functional.**

M18 シリーズ—円筒形
光電センサ

5種類のセンシングモード、
3種類のハウジング、
1つのユーザインターフェース —
共通のセンサ形状による効率化向上



Your automation, our passion.

 **PEPPERL+FUCHS**

標準アプリケーション向けの製品ラインアップ

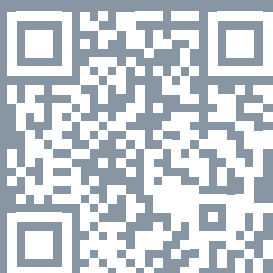
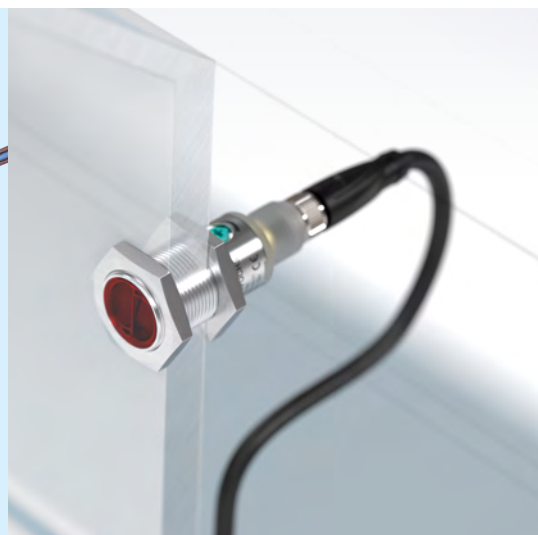
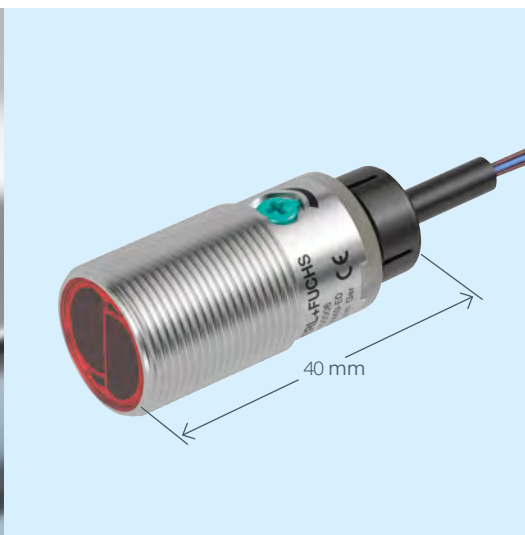
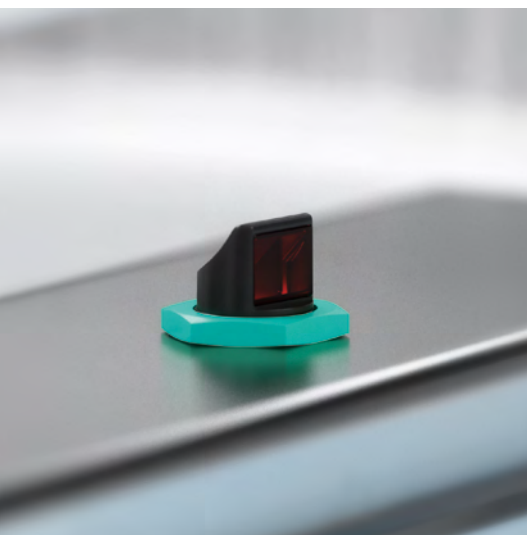
機能的かつ柔軟—M18シリーズ 円筒形光電センサの製品ラインアップは標準アプリケーション向けとして用意されています。このセンサのシリーズは、5種類のセンシングモードに対応しており、統一された動作コンセプトを持っています。標準アプリケーション向けでの円筒形 光電センサの導入は、とてもシンプルです。設置場所とハウジング形状を決めるだけです。

シンプルな製品選択—最適なセンサ ソリューション

- プラスチックまたは金属製のハウジング
- サイドまたはフロントの検出面
- ハウジングの長さは 40 mm、60 mm
- コネクタ接続、ケーブル直出し
- 5つの検知モード: 透過型、回帰反射型、透明体検出用再帰反射型、拡散反射型、バックグラウンド抑制付き拡散反射 (BGS) 型

頑丈で省スペース

- サイド検出バージョンでは、床やコーナーでの取り付けに便利です
- センサ長 40 mm は省スペース設置に適しています
- 金属製ハウジングとナットでの取り付けは、倉庫システムやマテリアルハンドリングでの高い機械的安定性が得られます



最適な製品ラインアップでシンプルな製品選択: 3種類のハウジングと5種類のセンシングモード



シリーズ共通のユーザーインターフェースで簡単なインストールとコミッショニングが可能



要求の厳しいアプリケーションや限られた設置状況に対応する堅牢な金属製ハウジングと小型デザイン

詳細については、次のウェブサイトをご覧ください。

pepperl-fuchs.com/pf-M18