

Fruit de l'expérience.



ecom
A PEPPERL+FUCHS BRAND

Tab-Ex® 03 –
La nouvelle génération de tablettes
Android 8 pouces pour utilisation
dans les zones à risque d'explosion

La nouvelle tablette Samsung
d'ecom, la référence incontestée
pour le travail mobile.



Your automation, our passion.

 **PEPPERL+FUCHS**

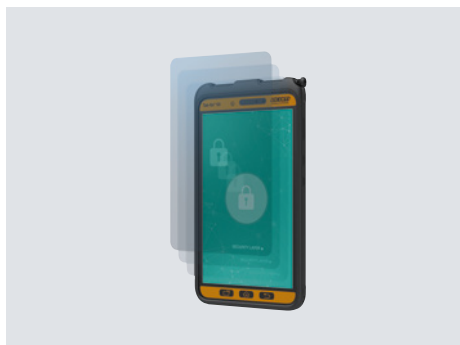
La nouvelle génération de tablettes Android 8 pouces pour utilisation dans les zones à risque d'explosion

La tablette Tab-Ex 03, robuste, hautement sécurisée et classée pour zones à risque d'explosion, poursuit son succès avec la 3^e génération de la série Tab-Ex 8 pouces. La tablette Tab-Ex 03 se présente dans un design élégant avec un nouveau système d'exploitation qui lui confère des performances de pointe dans les zones à risque d'explosion. L'interface DeX de Samsung transforme la tablette compacte en un ordinateur de bureau complet. Des accessoires, périphériques, produits numériques et services additionnels garantissent une grande flexibilité.



Fiabilité totale, convivialité garantie

La nouvelle série de tablettes Android Tab-Ex 03 8 pouces d'ecom se présente dans un design fin. Malgré son format compact, la tablette offre des performances élevées pour une utilisation en Zone 1/21, Div. 1 et en Zone 2/22, Div. 2. L'écran tactile multipoint peut s'utiliser avec un stylet S Pen et des gants, et assure une lisibilité optimale même en lumière directe. La Tab-Ex 03 est conçue pour être utilisée à des températures comprises entre -20 °C et +55 °C, et répond aux besoins des environnements industriels les plus exigeants. Elle découle de notre partenariat stratégique à long terme avec Samsung.



Sécurité avancée, protection des données et de l'appareil

Basé sur la Samsung Galaxy Tab Active3 de pointe, l'appareil garantit une sécurité élevée des données grâce au système d'exploitation Google Android™ et de la suite Samsung Knox. La Tab-Ex 03 prend en charge toutes les fonctionnalités Knox, comme l'inscription mobile, la gestion de la configuration et E-FOTA. En plus de l'authentification biométrique et d'une protection de base contre les programmes malveillants, les piratages de confidentialité et bien plus encore, l'appareil de base, la Samsung Galaxy Tab Active3, fait partie du programme Android Enterprise Recommended (AER). Les appareils labellisés Android Enterprise Recommended sont recommandés pour répondre aux exigences de performances et de sécurité les plus élevées de Google.



L'efficacité portable, une nouvelle dimension pour le travail mobile

Grâce à l'interface DeX de Samsung, la Tab-Ex 03 se raccorde rapidement et facilement à un environnement de bureau (clavier, souris, écran...) pour une expérience semblable à celle d'un ordinateur de bureau. C'est une alternative économique et équivalente aux PC de bureau. Les touches de fonction de la nouvelle Tab-Ex 03 peuvent être personnalisées, par exemple, comme touche d'urgence pour optimiser la sécurité. Google ARCore™ permet de mettre en œuvre d'importantes applications de réalité augmentée, telles que l'assistance et la formation à distance, ainsi que des outils sur mesure pour la maintenance préventive. Ces fonctionnalités prennent en charge le contrôle qualité et rendent les usines plus sûres.

Des normes de sécurité élevées, une protection complète

En combinant Samsung Knox avec le système d'exploitation Android, la Tab-Ex 03 d'ecom garantit la sécurité des données et des processus de l'entreprise. Elle est l'un des appareils mobiles sélectionnés pour le programme Android Enterprise Recommended (AER). Le programme AER de Google regroupe des fabricants et des prestataires de services qui répondent à des normes élevées en matière de performances, d'ergonomie et de sécurité des appareils. Cela répond au souhait de disposer d'équipements personnalisés et flexibles, associés à des logiciels faciles à gérer et à une architecture de sécurité quasi transparente.



Système d'exploitation

- Android™ 12

Mémoire

- 4 Go de RAM
- 64 Go de mémoire interne, 48,6 Go de mémoire libre disponible
- En option : 512 Go de mémoire supplémentaire avec une carte microSD, jusqu'à 1 To

Samsung DeX

- Connexion au clavier, à la souris et à l'écran

Touches dédiées

- Touche programmable, par exemple, pour les appels d'urgence, les alarmes ou le push-to-talk (PTT)

Deux caméras

- Caméra 13 MP avec mise au point automatique et flash LED + caméra frontale 5 MP
- En option : sans caméra

Alimentation


- Puissante batterie Li-Ion 5 050 mAh (typique) 4 900 mAh (nominal)


Plage de températures étendue


- 20 °C à +55 °C


Connectivité


- WLAN 802.11 a/b/g/n/ac/ax (2,4 GHz), Wi-Fi 4, 5, 6 (2,4 GHz + 5 GHz), 2x2 MIMO
- Bluetooth® 5.0
- Wi-Fi Direct
- NFC EMV L1


 La tablette fine Android 8 pouces pour utilisation en Zone 1/21, Div. 1 et en Zone 2/22, Div. 2

 Tout dernier système d'exploitation Android™ : rapide, sûr et efficace

 Connectez un clavier, une souris et un moniteur via l'interface Samsung DeX pour une expérience semblable à celle d'un ordinateur de bureau

 L'écran tactile multipoint ultra-robuste peut être utilisé avec des gants et le stylet S Pen

 Basée sur la Galaxy Tab Active3 de Samsung, certifiée MIL-STD-810H

 Les produits et services numériques fournissent des modules prêts à l'emploi qui optimisent la sécurité et la gestion de vos terminaux

Un interlocuteur unique pour des solutions innovantes

Pepperl+Fuchs propose toute une gamme de périphériques, d'accessoires et de solutions logicielles coordonnés qui constituent un complément idéal à la Tab-Ex 03.

Explorer la mobilité

Les entreprises commencent à se rendre compte des avantages offerts par les solutions de mobilité pour leur activité. Aujourd'hui, l'accent est mis sur les technologies qui réduisent les coûts et améliorent l'efficacité. Des avancées révolutionnaires dans le domaine de l'informatique mobile et des technologies de communication permettent aux industries

d'améliorer la sécurité et la productivité de leur personnel, la qualité des données, ainsi que la rapidité et la précision de la prise de décision. L'Internet des objets (IoT) a pris une importance croissante dans l'industrie et fera évoluer la façon dont les entreprises déploient leur main-d'œuvre pour utiliser les ressources plus efficacement.



Applications 4.0

- Inspection/maintenance
- Gestion/suivi des actifs
- Travail collaboratif
- Numérisation/identification automatique
- Automatisation des processus/opérations
- Protection/localisation du travailleur isolé (GeolP)
- Ingénierie/installation
- Réalité augmentée (RA)
- Sécurité
- Push-to-talk (PTT)



Matériel

Périphériques

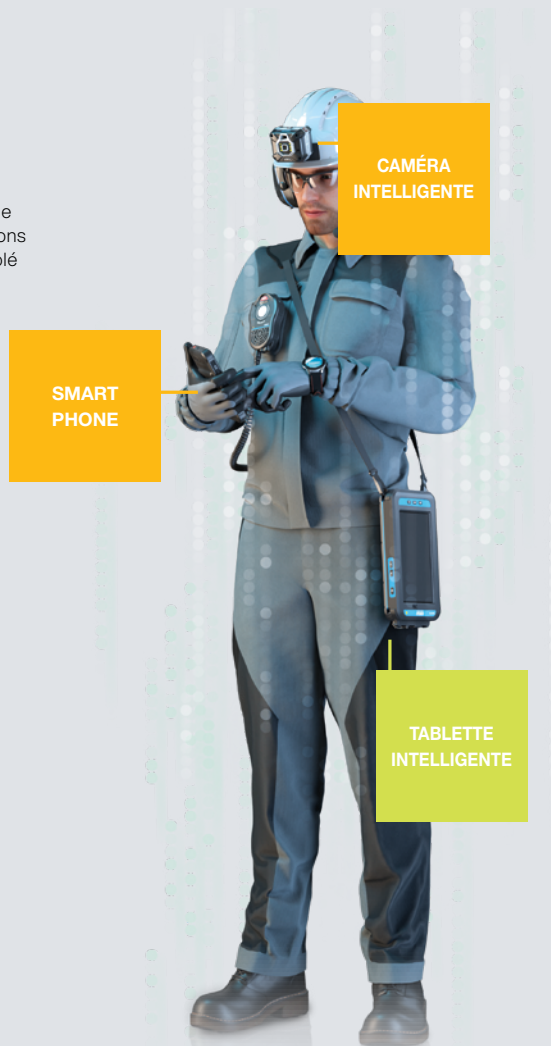
- Scanner
- Caméra
- Casque
- Microphone haut-parleur radio

Certification

- Certifications Ex
- Réglementation
- Certifications sans fil

Accessoires

- Chargeur/station de bureau
- Batterie de rechange
- Étui
- Supports



Logiciel

- Gestion des utilisateurs
- Rôles et droits personnalisés
- Android Enterprise Recommended (AER)
- Android Zero Touch
- Mode kiosque
- APK
- API/tiers



Sécurité

- Travailleur mobile
- Actifs
- Données



Assistance

- Vente et intégration
- Contrat de maintenance
- Service avec réparation et test Ex



Produits et services numériques

- Préconfiguration/préparation
- Gestion des appareils mobiles (par réseau sans fil)
- Analyse des appareils

Produits et services numériques

Les produits et services numériques constituent une solution qui combine la configuration automatisée, la gestion des appareils mobiles et l'analyse des appareils. Ils peuvent également être utilisés comme un système de gestion de la mobilité d'entreprise complet, le cas échéant.

À la demande du client, les appareils mobiles ecom peuvent être expédiés avec des configurations personnalisées prédéfinies, telles que les paramètres de sécurité, les applications et la configuration sans fil. Cela permet aux appareils d'être utilisés partout dans le monde immédiatement après la livraison.

Les appareils peuvent être gérés via la plate-forme en ligne d'ecom et mis à jour à distance à tout moment pendant leur fonctionnement sans qu'il soit nécessaire de faire appel à un spécialiste de l'informatique sur site ou à un centre informatique.

Les serveurs cloud hébergés en Allemagne répondent aux normes les plus strictes en matière de protection des données et garantissent une haute disponibilité et la sécurité des données.

La configuration et l'inscription uniques peuvent également être effectuées en interne via les serveurs de production ecom. Si nécessaire, les outils de diagnostics et d'analyses de l'appareil peuvent collecter des données de fonctionnement en temps réel, ainsi que des analyses des erreurs pour surveiller en permanence l'état des appareils et les dépanner de manière préventive ou immédiate.

Par ailleurs, la plate-forme analyse les données de l'historique pour détecter les installations et événements logiciels critiques, ainsi que les autres processus essentiels à la sécurité. Une accumulation statistique d'événements peut être utilisée pour établir des corrélations et des causalités entre les erreurs logicielles, les données géographiques et la couverture Wi-Fi, par exemple.

Les services numériques sont prêts à l'emploi et garantissent la qualité, et la sécurité de tous les appareils. Cela permet de gagner du temps et d'économiser de précieuses ressources.

En savoir plus :

www.pepperl-fuchs.com/pf-tab-ex-03



Préparation et inscription

eCSL – Chargement de configurations personnalisées

- Préconfiguration de périphérique personnalisé
- Livré prêt à l'emploi

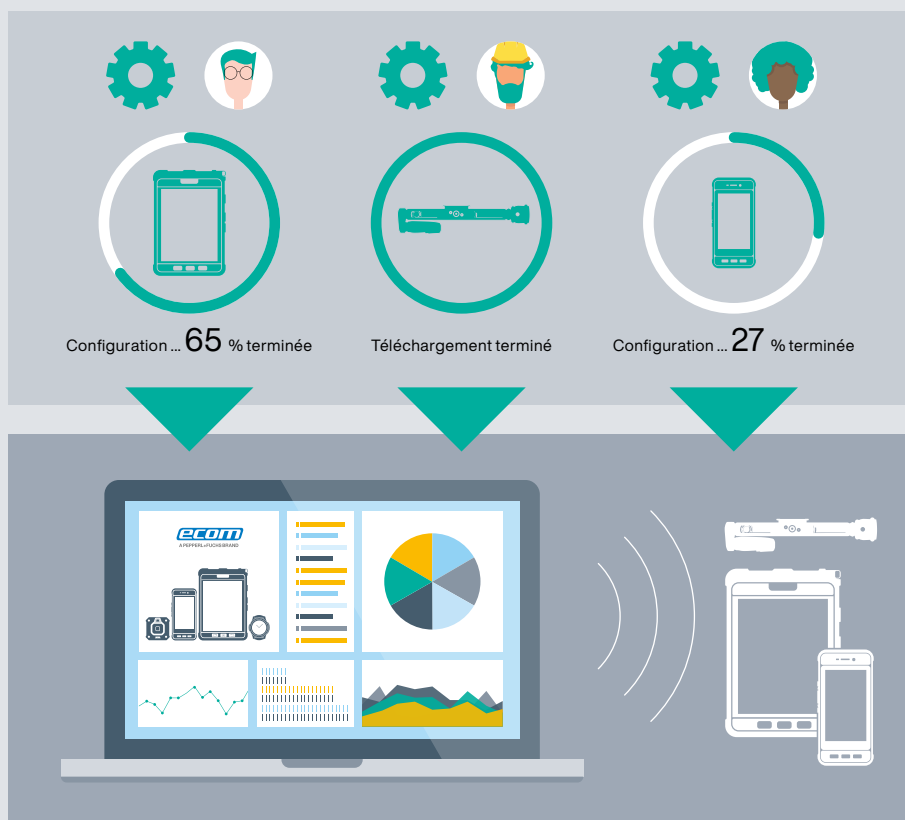
Configuration et gestion

eMDM – Gestion des appareils mobiles

- Mise à jour simultanée du parc d'appareils gérés

Diagnostic des appareils

- Les diagnostics permettent de prévenir des défaillances et de corriger les erreurs



Accessoires et périphériques

Des composants tels que le modem Viator Bluetooth® HART Interface élargissent le champ d'application du nouveau Tab-Ex 03 et conviennent parfaitement aux futures solutions IIoT.

Accessoires

- Étui en cuir LC T03
- Harnais de poitrine CH T03
- Clip de ceinture
- Sangle de transport

Des accessoires additionnels sont disponibles à l'adresse ecom-ex.com/tab-ex-03-dz2/accessory

Interface HART Viator Bluetooth

Modem



Ident-Ex® 01

Lecteur de codes-barres/
lecteur RFID



RSM-Ex 01 BT

Microphone
haut-parleur
Bluetooth



Un service optimal et une assistance internationale

Basé sur la Samsung Galaxy Tab Active3, cet appareil est synonyme de qualité éprouvée, de compatibilité et d'un partenariat fructueux de longue date entre Samsung et la marque ecom de Pepperl+Fuchs. La tablette, qui offre une sécurité absolue et une vaste gamme d'applications, bénéficie de plus de 30 ans d'expérience et d'un haut niveau d'expertise en matière d'applications.

Le vaste réseau de vente et de services de Pepperl+Fuchs assure une assistance dans le monde entier. Des techniciens spécialisés sont disponibles près de chez vous. Une assistance supplémentaire pour l'intégration logicielle est disponible auprès de nos équipes d'ingénierie et de développement.

Pour protéger votre investissement, nous vous proposons un contrat de maintenance de trois ans pour prendre en charge vos équipements et répondre à vos besoins opérationnels.



Tab-Ex 03 DZ2



Tab-Ex 03 DZ1

Digitalisation des zones à risque d'explosion. Activation de la connectivité. Amélioration de la mobilité.



La marque ecom de Pepperl+Fuchs est l'un des principaux fabricants de solutions complètes pour l'informatique mobile à sécurité intrinsèque et pour la communication industrielle dans les zones à risque d'explosion.

Depuis 1986, ecom joue un rôle clé dans la protection des appareils mobiles contre les risques d'explosions. L'entreprise a démontré son expertise technologique grâce à de nombreuses innovations et solutions mobiles éprouvées : smartphones, téléphones portables et tablettes classés pour zones à risque d'explosion, accessoires, comme les casques sans fil et les lecteurs de codes-barres. La nouvelle plate-forme de produits et services numériques d'ecom vient compléter la gamme, proposant une configuration automatisée pendant la production, ainsi que la gestion et l'analyse des appareils. La plate-forme peut également être utilisée comme un système de gestion de mobilité à part entière.

Chaque produit ecom combine une sécurité sans compromis et le plus haut niveau de fonctionnalité, et inclut toutes les homologations et les certificats nécessaires pour une utilisation mondiale. Un réseau international de vente et d'assistance avec des centres de service en Allemagne, aux États-Unis, à Singapour et aux Émirats arabes unis vient compléter la gamme de produits.

Les clients du monde entier connaissent le groupe Pepperl+Fuchs en tant que pionnier et innovateur dans le domaine de la protection contre les explosions électriques et dans celui de la technologie de détection. S'appuyant sur des décennies d'expérience et de leadership technique, l'entreprise développe des composants et des solutions adaptés aux besoins de ses clients. Les solutions de sécurité mobile et de communication de la marque ecom de Pepperl+Fuchs permettent de numériser rapidement et facilement les applications client. Cela ouvre de nouvelles possibilités et augmente la sécurité, l'efficacité et la transparence des opérations pour les applications conventionnelles et industrielles 4.0.

Pour plus d'informations sur ecom, consultez www.ecom-ex.com et www.pepperl-fuchs.com

Your automation, our passion.

Protection contre le risque d'explosion

- Barrières de sécurité intrinsèque
- Conditionneurs de signaux
- Bus de terrain FieldConnex®
- Systèmes d'entrées/sorties déportées
- Equipements en coffrets Ex
- Systèmes de purge et de pressurisation
- Interface Homme-Machine industrielle
- Communications et informatique mobile
- Solutions d'interfaces HART
- Protection contre les surtensions
- Solutions sans fil
- Mesure de niveau

Détecteurs industriels

- Détecteurs de proximité
- Détecteurs optoélectroniques
- Vision industrielle
- Détecteurs ultrasoniques
- Codeurs rotatifs
- Systèmes de positionnement
- Détecteurs d'inclinaison et d'accélération
- Surveillance des vibrations
- Ethernet industriel
- AS-Interface
- IO-Link
- Systèmes d'identification
- Affichages et traitement des signaux
- Connectivité

www.pepperl-fuchs.com

Sous réserve de modifications • © Pepperl+Fuchs
Imprimé en Allemagne • Code article 70150720 11/22 03



Qualité Pepperl+Fuchs

Téléchargez notre dernière politique ici :

www.pepperl-fuchs.com/quality