

# Compacto y preciso.

Sensor de distancia R1000  
con tecnología de rango de pulso

Precisión de posición de hasta  
un milímetro, incluso en  
distancias largas.



Your automation, our passion.

 **PEPPERL+FUCHS**

### Manejo óptimo

La práctica combinación de pantalla y botones permite leer directamente en la unidad el estado del sensor y los valores medidos, así como configurar y ajustar cómodamente el dispositivo.

### Fácil monitoreo y diagnóstico de estado

Los LED de alta visibilidad situados en la parte superior y posterior de la carcasa permiten monitorear el estado del dispositivo durante su funcionamiento de forma rápida y sencilla.

### Extra compacto y resistente

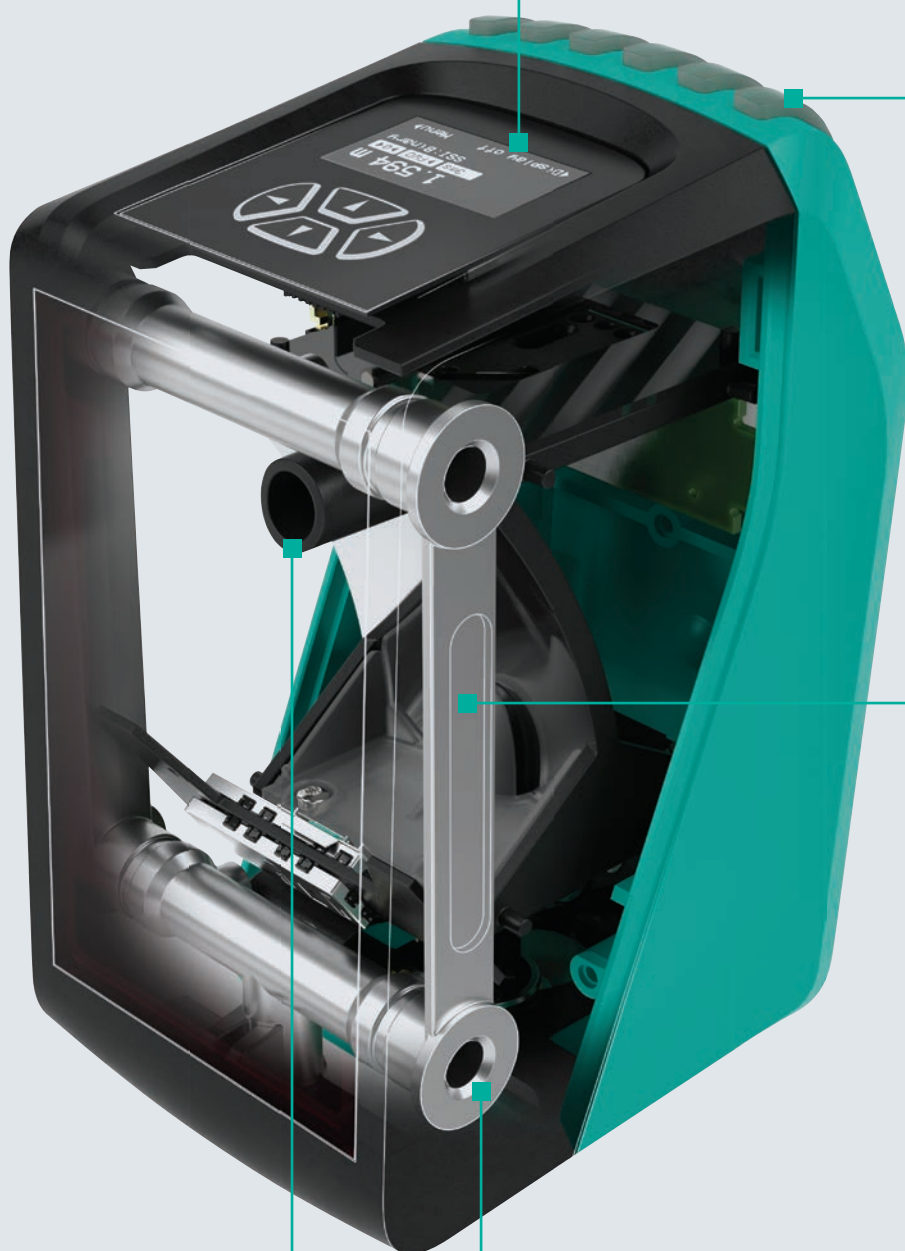
El diseño interno de la carcasa se basa en un armazón metálico, lo que le confiere un alto nivel de resistencia. Sus dimensiones compactas de 55 × 107 × 81 mm lo hacen perfecto para su uso incluso en los lugares de instalación más reducidos; la profundidad excepcionalmente pequeña de la carcasa de 81 mm es una ventaja en este sentido.

### Láser de clase 1

El láser de clase 1 es seguro para los ojos en todas las condiciones de funcionamiento.

### Cómodo montaje directo

Los orificios metálicos roscados M6 integrados permiten la instalación directa del dispositivo. No se necesitan accesorios adicionales.



Sensor de distancia R1000

# Diseño compacto y medición de alta precisión, incluso a largas distancias

El sensor de distancia R1000 con tecnología de rango de impulsos impresiona por su medición absolutamente precisa, incluso a distancias de hasta 150 metros. Otros aspectos destacados de este dispositivo de alto rendimiento incluyen una carcasa muy compacta y fácil de manejar que resulta perfecta para su instalación en espacios reducidos.

## Instalación y configuración rápidas y sencillas

El compacto sensor de distancia R1000 es ideal para su integración mecánica en vehículos pequeños y para su uso en aplicaciones de elevación. El sensor puede instalarse fácil y cómodamente con tornillos M6. Los orificios metálicos roscados integrados permiten montar el dispositivo de manera directa sin necesidad de utilizar accesorios adicionales. Para aplicaciones de largo alcance

se dispone de un dispositivo de montaje independiente. Esto permite una alineación exacta/ajuste fino del dispositivo incluso a largas distancias. Dado que el R1000 funciona con un emisor láser rojo, el punto luminoso resultante puede utilizarse para alinear el dispositivo. El sensor de Pepperl+Fuchs combina a la perfección la máxima rentabilidad con el máximo rendimiento.

### Extracto de datos técnicos

### OMR\*-R1000\*

Dimensiones (AN x AL x P)	55 x 107 x 81 mm
Rango de medición	0.3 m-50 m 0.3 m-150 m
Exactitud de la repetición	<1 mm
Resolución	0.1 mm
Interfaz	SSI/RS-422
Temperatura ambiente	De -10 °C a 60 °C De -30 °C a 60 °C (versión de congelación profunda)



Para obtener más información, visite  
[pepperl-fuchs.com/pf-R1000](https://www.pepperl-fuchs.com/pf-R1000)

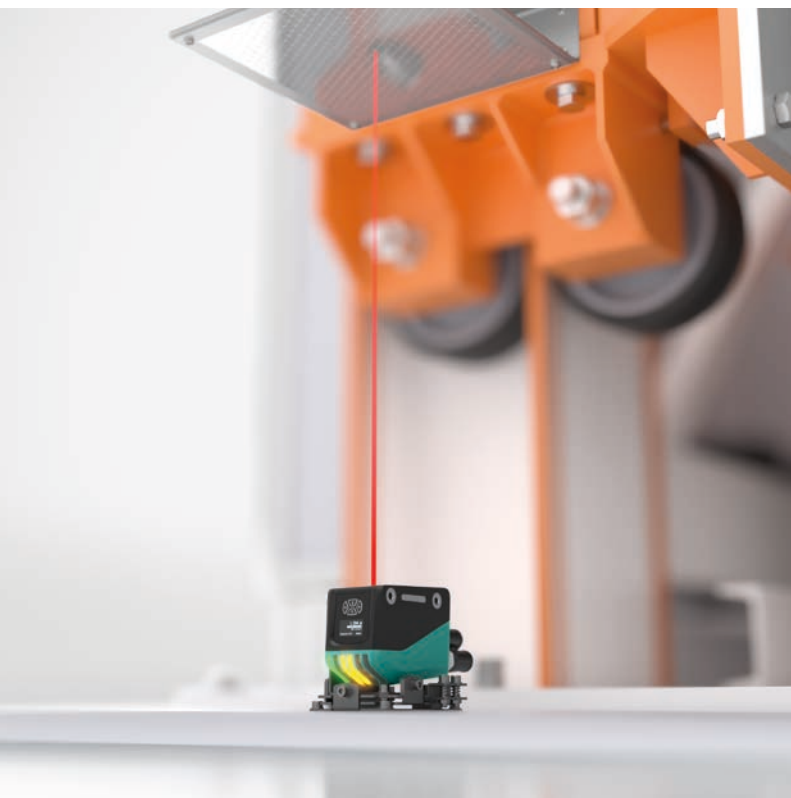




## Mediciones de distancia confiables para aplicaciones exigentes

La medición de distancias y el posicionamiento en aplicaciones dinámicas, como los sistemas de almacenamiento y recuperación en los sectores del almacenaje, y la manipulación de materiales y los sistemas de elevación en la industria automotora, requieren una elevada velocidad de medición. La tecnología de rango de impulsos integrada convierte al R1000 en la elección perfecta para estas tareas de medición de alta precisión. Las dimensiones del punto luminoso rojo se han elegido de forma que el sensor pueda compensar de forma óptima influencias mecánicas como vibraciones y golpes.

Existe una versión especial del R1000 para el posicionamiento preciso de grúas y carros móviles en entornos de congelación. Este dispositivo es capaz de proporcionar resultados de medición confiables a temperaturas ambiente que oscilan entre  $-30\text{ }^{\circ}\text{C}$  y  $60\text{ }^{\circ}\text{C}$ .



# Your automation, our passion.

- **Enterprise Mobility**
- **Comunicación e interfaces industriales**
- **Sensores industriales**
- **Productos y soluciones para áreas peligrosas**

[www.pepperl-fuchs.com](http://www.pepperl-fuchs.com)

Sujeto a modificaciones · © Pepperl+Fuchs  
Impreso en Mexico · Part. N° 70177835 · 04/24 00



**Calidad Pepperl+Fuchs**

Descargue nuestra última política aquí:

[www.pepperl-fuchs.com/quality](http://www.pepperl-fuchs.com/quality)