

Befestigungsflansch

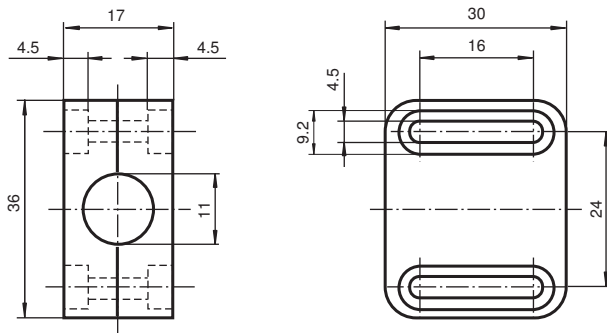
BF 11



- Halterung für alle zylinderförmigen Sensoren mit M11-Gewinde
- Einfache Montage und exakte Justierung
- Großer Einstellbereich (max. 11 mm)

Befestigungsflansch, 11 mm

Abmessungen



Technische Daten

Allgemeine Daten

Innendurchmesser 11 mm

Umgebungsbedingungen

Umgebungstemperatur -25 ... 85 °C (-13 ... 185 °F)

Mechanische Daten

Material PBT

Anzugsmoment Befestigungsschrauben max. 1 Nm

Abmessungen 30 mm x 36 mm x 17 mm