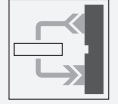


Lichtleitersensor OJ500-M1K-E23

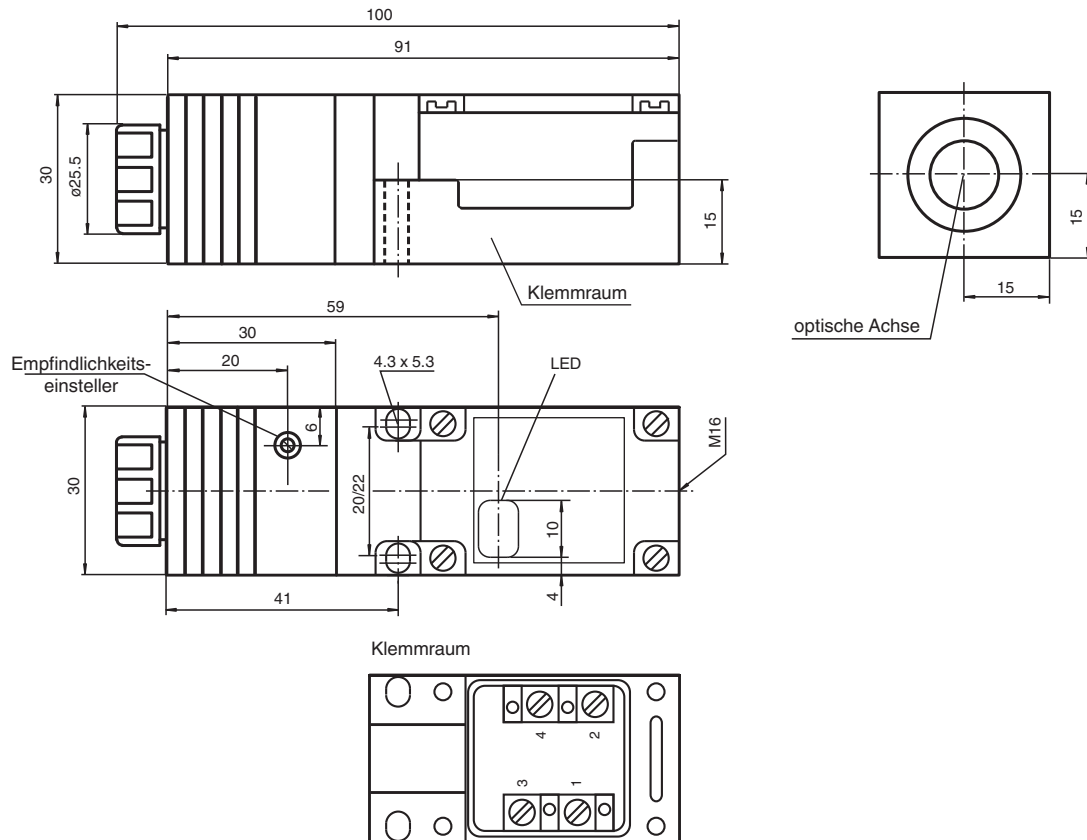


- Hell-/dunkelschaltend parametrierbar
- Sensorkopf umsetzbar

Lichtleitersensor für Glasfaser-Lichtleiter



Abmessungen



Veröffentlichungsdatum: 2024-06-19 Ausgabedatum: 2024-06-19 Dateiname: 018937_ger.pdf

Technische Daten

Allgemeine Daten

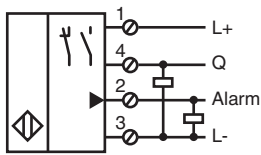
Tastweite	bis 100 mm (LMR 18-3,2-1,0-K4)
Reichweite	bis 600 mm (LME 18-2,3-0,5-K3)

Beachten Sie „Allgemeine Hinweise zu Pepperl+Fuchs-Produktinformationen“.

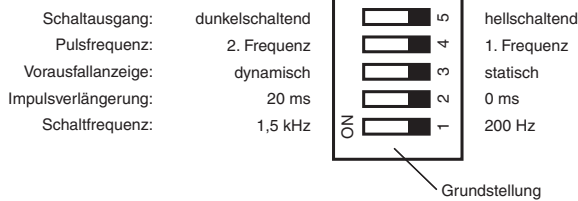
Technische Daten

Lichtsender	LED	
Lichtart	infrarot, Wechsellicht	
Fremdlichtgrenze	40000 Lux	
Temperatureinfluss	≤ 0,5 mm/K	
Anzeigen/Bedienelemente		
Betriebsanzeige	LED grün	
Funktionsanzeige	LED gelb: Schaltzustand LED rot: Funktionsreserve (blinkend)	
Bedienelemente	Programmierschalter: Hell-/Dunkel-Umschalter Umschaltung der Betriebsfrequenz Umschaltung der Schaltfrequenz Impulsverlängerung Funktionsreserve dynamisch/statisch	
Bedienelemente	Tastweiteneinsteller	
Elektrische Daten		
Betriebsspannung	U_B	10 ... 30 V DC
Welligkeit	10 %	
Leerlaufstrom	I_0	≤ 35 mA
Ausgang		
Funktionsreserve-Ausgang	1 PNP, aktiv bei Unterschreiten der Funktionsreserve	
Schaltungsart	hell-/dunkelschaltend	
Signaloutput	1 PNP-Ausgang, kurzschlussfest, verpolsicher, offener Kollektor	
Schaltspannung	max. 30 V DC	
Schaltstrom	≤ 200 mA	
Schaltfrequenz	f	≤ 1,5 kHz / 200 Hz umschaltbar
Ansprechzeit	≤ 0,3 ms bei 1,5 kHz ≤ 2,5 ms bei 200 Hz	
Timerfunktion	Impulsverlängerung 20 ms, einschaltbar	
Konformität		
Produktnorm	EN 60947-5-2	
Zulassungen und Zertifikate		
CCC-Zulassung	Produkte, deren max. Betriebsspannung ≤36 V ist, sind nicht zulassungspflichtig und daher nicht mit einer CCC-Kennzeichnung versehen.	
Zulassungen	CE	
Umgebungsbedingungen		
Umgebungstemperatur	-25 ... 70 °C (-13 ... 158 °F)	
Lagertemperatur	-40 ... 80 °C (-40 ... 176 °F)	
Mechanische Daten		
Schutzart	IP67	
Anschluss	Klemmraum M16, Aderquerschnitt ≤ 2,5 mm ²	
Material		
Gehäuse	PBT	
Lichtaustritt	kratzfeste Mineralglasscheibe	
Masse	100 g	
Abmessungen		
Höhe	30 mm	
Breite	30 mm	
Tiefe	102 mm	

Anschluss

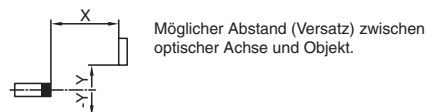
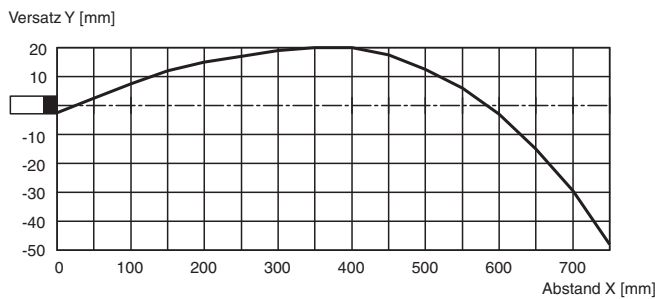


Wahlschalter im Klemmraum



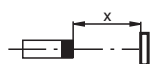
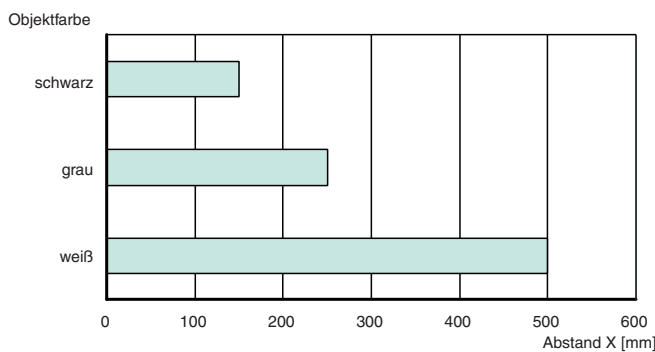
Kennlinie

Charakteristische Ansprechkurve



Tastbereiche

OJ 500-M1K



Veröffentlichungsdatum: 2024-06-19 Ausgabedatum: 2024-06-19 Dateiname: 018937_ger.pdf

Beachten Sie „Allgemeine Hinweise zu Pepperl+Fuchs-Produktinformationen“.

Pepperl+Fuchs-Gruppe
www.pepperl-fuchs.com

USA: +1 330 486 0001
fa-info@us.pepperl-fuchs.com

Deutschland: +49 621 776 1111
fa-info@de.pepperl-fuchs.com

Singapur: +65 6779 9091
fa-info@sg.pepperl-fuchs.com

Sicherheitsinformation

Sicherheitshinweise:

- Vor der Inbetriebnahme Betriebsanleitung lesen.
- Anschluss, Montage und Einstellung nur durch Fachpersonal.
- Kein Sicherheitsbauteil gemäß Maschinenrichtlinie 2006/42/EG, darf nicht für Personenschutz oder NOT-AUS-Funktion verwendet werden.