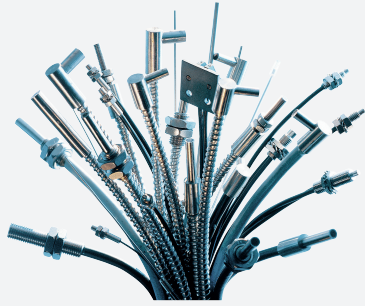


# Glasfaser-Lichtleiter

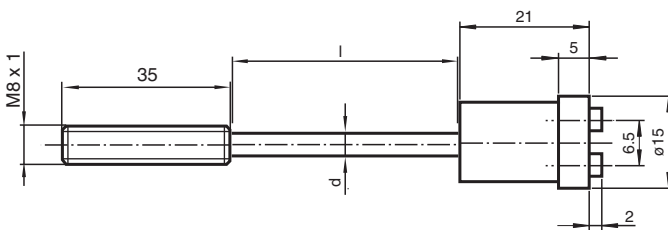
## LCR 18-3,2-1,0-K5



■ Gewinde M8 x 1

Glasfaser-Lichtleiter-Reflex mit PVC-Ummantelung

### Abmessungen



### Technische Daten

#### Allgemeine Daten

Lichtleiterlänge	l	1000 mm
Lichtleiterdurchmesser	d	5,3 mm
Adapterform		18
Endstück		Gewinde
Biegeradius		min. 15 mm
Faserbündeldurchmesser		3,2 mm
Faserverteilung	Fv	optisch getrennt
Öffnungswinkel		68 °

#### Zulassungen und Zertifikate

Zulassungen		CE
-------------	--	----

#### Umgebungsbedingungen

Umgebungstemperatur		-20 ... 85 °C (-4 ... 185 °F) [Adapter]
		-20 ... 85 °C (-4 ... 185 °F) [Endstück und Mantel]
Lagertemperatur		-20 ... 85 °C (-4 ... 185 °F)

#### Mechanische Daten

Schutzart		IP65
-----------	--	------

Veröffentlichungsdatum: 2021-07-05 Ausgabedatum: 2021-07-05 Dateiname: 021642\_ger.pdf

Beachten Sie „Allgemeine Hinweise zu Pepperl+Fuchs-Produktinformationen“.

Pepperl+Fuchs-Gruppe  
www.pepperl-fuchs.com

USA: +1 330 486 0001  
fa-info@us.pepperl-fuchs.com

Deutschland: +49 621 776 1111  
fa-info@de.pepperl-fuchs.com

Singapur: +65 6779 9091  
fa-info@sg.pepperl-fuchs.com

**PF** PEPPERL+FUCHS

**Technische Daten**

Material	
Lichtaustritt	Glas
Mantel	PVC
Kern	Glasfaser
Endstück	Edelstahl 1.4305 / AISI 303 (V2A)
Adapter	PBT
Auszugskraft	100 N
<b>Lichtleitergeräte</b>	
Geräteserien	VL18LL VariKont M

## Anwendung

**Achtung:**

Die Lichtleiter dürfen nicht verdreht oder geknickt werden. Extreme Zugkräfte führen zur Zerstörung. Der Kontakt mit Benzin oder organischen Lösungsmitteln ist zu vermeiden.

