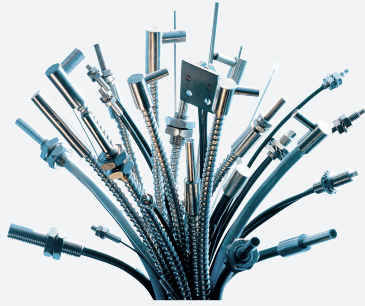


Glasfaser-Lichtleiter

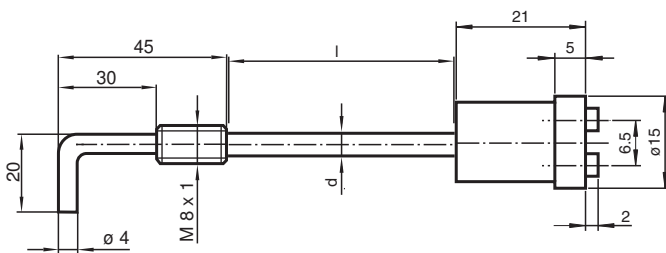
LMR 18-2,3-0,5-K11



- Robuste Metallausführung
- Chemisch beständig
- Gewinde M8 x 1

Glasfaser-Lichtleiter-Reflex mit Metall-Ummantelung

Abmessungen



Technische Daten

Allgemeine Daten

Lichtleiterlänge	l	500 mm
Lichtleiterdurchmesser	d	5,3 mm
Adapterform		18
Endstück		rechter Winkel Glatt / Gewinde
Biegeradius		min. 20 mm
Faserbündeldurchmesser		2,3 mm
Faserverteilung	Fv	optisch getrennt
Öffnungswinkel		68 °

Zulassungen und Zertifikate

Zulassungen		CE
-------------	--	----

Umgebungsbedingungen

Umgebungstemperatur		-20 ... 85 °C (-4 ... 185 °F) [Adapter] -50 ... 200 °C (-58 ... 392 °F) [Endstück und Mantel]
Lagertemperatur		-20 ... 85 °C (-4 ... 185 °F)

Mechanische Daten

Schutzart		IP40
-----------	--	------

Veröffentlichungsdatum: 2021-07-07 Ausgabedatum: 2021-07-07 Dateiname: 024771_ger.pdf

Beachten Sie „Allgemeine Hinweise zu Pepperl+Fuchs-Produktinformationen“.

Pepperl+Fuchs-Gruppe
www.pepperl-fuchs.com

USA: +1 330 486 0001
fa-info@us.pepperl-fuchs.com

Deutschland: +49 621 776 1111
fa-info@de.pepperl-fuchs.com

Singapur: +65 6779 9091
fa-info@sg.pepperl-fuchs.com

PF PEPPERL+FUCHS

Technische Daten

Material	
Lichtaustritt	Glas
Mantel	Metall
Kern	Glasfaser
Endstück	Edelstahl 1.4305 / AISI 303 (V2A)
Adapter	PBT
Auszugskraft	120 N
Lichtleitergeräte	
Geräteserien	VL18LL VariKont M

Veröffentlichungsdatum: 2021-07-07 Ausgabedatum: 2021-07-07 Dateiname: 024771_ger.pdf

Beachten Sie „Allgemeine Hinweise zu Pepperl+Fuchs-Produktinformationen“.

Pepperl+Fuchs-Gruppe
www.pepperl-fuchs.com

USA: +1 330 486 0001
fa-info@us.pepperl-fuchs.com

Deutschland: +49 621 776 1111
fa-info@de.pepperl-fuchs.com

Singapur: +65 6779 9091
fa-info@sg.pepperl-fuchs.com

Anwendung

Achtung:

Die Lichtleiter dürfen nicht verdreht oder geknickt werden. Extreme Zugkräfte führen zur Zerstörung. Der Kontakt mit Benzin oder organischen Lösungsmitteln ist zu vermeiden.

