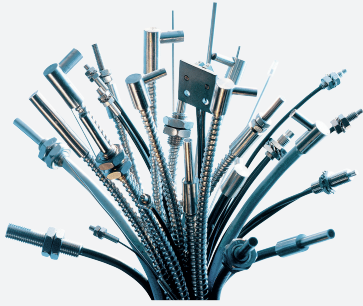


Glasfaser-Lichtleiter

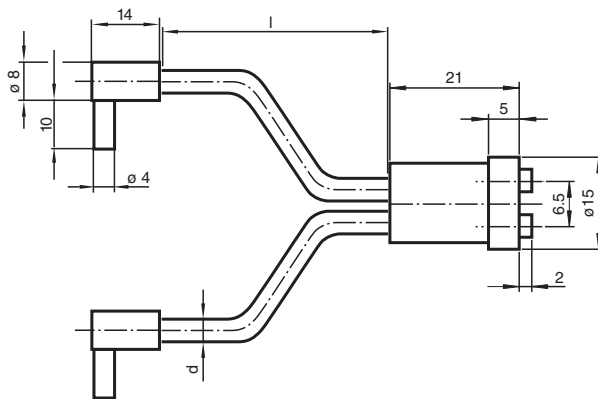
LSE 18-1,1-3,0-K9

■ Chemisch beständig



Glasfaser-Lichtleiter-Einweg mit Silikon-Ummantelung

Abmessungen



Technische Daten

Allgemeine Daten

Lichtleiterlänge	l	3000 mm
Lichtleiterdurchmesser	d	5,3 mm
Adapterform		18
Endstück		rechter Winkel Glatt / Gewinde
Biegeradius		min. 20 mm
Faserbündeldurchmesser		1,1 mm

Zulassungen und Zertifikate

Zulassungen	CE
-------------	----

Umgebungsbedingungen

Umgebungstemperatur	-20 ... 85 °C (-4 ... 185 °F) [Adapter] -40 ... 180 °C (-40 ... 356 °F) [Endstück und Mantel]
Lagertemperatur	-20 ... 85 °C (-4 ... 185 °F)

Mechanische Daten

Schutzart	IP65
Material	
Lichtaustritt	Glas

Veröffentlichungsdatum: 2021-07-05 Ausgabedatum: 2021-07-05 Dateiname: 043871_ger.pdf

Beachten Sie „Allgemeine Hinweise zu Pepperl+Fuchs-Produktinformationen“.

Pepperl+Fuchs-Gruppe
www.pepperl-fuchs.com

USA: +1 330 486 0001
fa-info@us.pepperl-fuchs.com

Deutschland: +49 621 776 1111
fa-info@de.pepperl-fuchs.com

Singapur: +65 6779 9091
fa-info@sg.pepperl-fuchs.com

 PEPPERL+FUCHS

Technische Daten

Mantel	Silikon
Kern	Glasfaser
Endstück	Edelstahl 1.4305 / AISI 303 (V2A)
Adapter	PBT
Auszugskraft	70 N
Lichtleitergeräte	
Geräteserien	VL18LL VariKont M

Anwendung

Achtung:

Die Lichtleiter dürfen nicht verdreht oder geknickt werden. Extreme Zugkräfte führen zur Zerstörung. Der Kontakt mit Benzin oder organischen Lösungsmitteln ist zu vermeiden.

