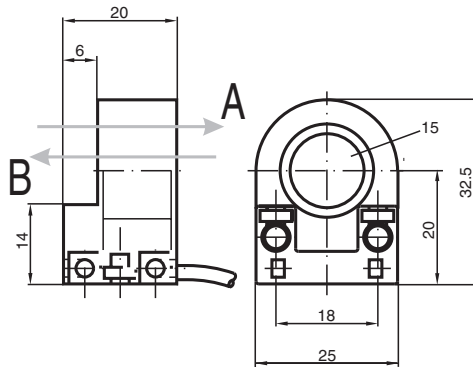


# Induktiver Ringsensor RC15-14-N3

- 15 mm Innendurchmesser
- Bistabil
- Richtungserkennung
- Hohe Durchfahrtsgeschwindigkeit 10 m/s



## Abmessungen



## Technische Daten

### Allgemeine Daten

Schaltfunktion	Öffner (NC)	
Ausgangstyp	NAMUR bistabil	
Innendurchmesser	15 mm	
Messzylinder	Fe-Metall	
Durchmesser	3 mm	
Länge	4 mm	
Durchfahrgeschwindigkeit	v	≤ 10 m/s
Ausgangsart	2-Draht	

### Kenndaten

Nennspannung	U <sub>o</sub>	8,2 V (R <sub>i</sub> ca. 1 kΩ)
Betriebsspannung	U <sub>B</sub>	5 ... 25 V
Hysterese	H	typ. 1 %
Verpolschutz	verpolgeschützt	
Stromaufnahme		
Durchfahrt B	3 mA	
Durchfahrt A	1 mA	
Bereitschaftsverzug	t <sub>v</sub>	≤ 5 ms

### Kenndaten funktionale Sicherheit

MTTF <sub>d</sub>	2240 a	
-------------------	--------	--

Veröffentlichungsdatum: 2025-02-27 Ausgabedatum: 2025-02-27 Dateiname: 051667\_ges.pdf

Beachten Sie „Allgemeine Hinweise zu Pepperl+Fuchs-Produktinformationen“.

Pepperl+Fuchs-Gruppe  
www.pepperl-fuchs.com

USA: +1 330 486 0001  
fa-info@us.pepperl-fuchs.com

Deutschland: +49 621 776 1111  
fa-info@de.pepperl-fuchs.com

Singapur: +65 6779 9091  
fa-info@sg.pepperl-fuchs.com

**PF** PEPPERL+FUCHS

## Technische Daten

Gebrauchsdauer (T <sub>M</sub> )		20 a
Diagnosedeckungsgrad (DC)		0 %
<b>Normen- und Richtlinienkonformität</b>		
Normenkonformität		
NAMUR		EN 60947-5-6:2000 IEC 60947-5-6:1999
Normen		EN IEC 60947-5-2
<b>Zulassungen und Zertifikate</b>		
ATEX-Zulassung		
Geräteschutzniveau Gb		PTB 99 ATEX 2128 X
FM-Zulassung		
Control Drawing		116-0165
UL-Zulassung		cULus Listed, General Purpose
<b>Umgebungsbedingungen</b>		
Umgebungstemperatur		-20 ... 70 °C (-4 ... 158 °F)
Lagertemperatur		-40 ... 100 °C (-40 ... 212 °F)
<b>Mechanische Daten</b>		
Anschlussart		Kabel
Gehäusematerial		PBT
Schutzart		IP67
Kabel		
Aderendhülsen		ja
Kabeldurchmesser		2,6 mm ± 0,2 mm
Biegeradius		> 10 x Kabeldurchmesser
Material		PVC
Farbe		blau
Aderzahl		2
Aderquerschnitt		0,14 mm <sup>2</sup>
Länge	L	2 m
Abmessungen		
Höhe		32,5 mm
Breite		25 mm
Länge		20 mm
<b>Allgemeine Informationen</b>		
Einsatz im explosionsgefährdeten Bereich		siehe Betriebsanleitung

## Anschluss

