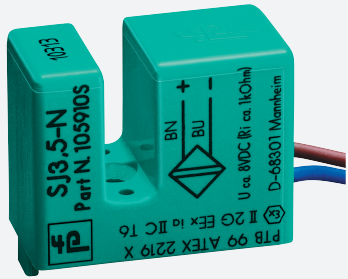


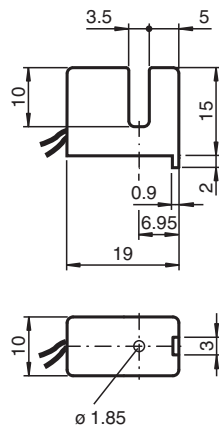
Induktiver Schlitzsensor

SJ3,5-H

■ 3,5 mm Schlitzweite



Abmessungen



Technische Daten

Allgemeine Daten

| | |
|--------------------------|------------------------|
| Schaltfunktion | Öffner (NC) |
| Ausgangstyp | NAMUR |
| Schlitzweite | 3,5 mm |
| Eintauchtiefe (seitlich) | 5 ... 7 mm , typ. 6 mm |
| Ausgangsart | 2-Draht |

Kenndaten

| | | |
|--------------------------|-------|----------------------------------|
| Nennspannung | U_o | 8,2 V (R_i ca. 1 k Ω) |
| Betriebsspannung | U_B | 5 ... 25 V |
| Schaltfrequenz | f | 0 ... 3000 Hz |
| Hysterese | H | 0,8 ... 1,1 mm |
| Stromaufnahme | | |
| Messplatte nicht erfasst | | ≥ 3 mA bei Nennspannung |
| Messplatte erfasst | | ≤ 1 mA bei Nennspannung |

Kenndaten funktionale Sicherheit

| | |
|----------------------------------|--------|
| MTTF _d | 8760 a |
| Gebrauchsdauer (T _M) | 20 a |

Veröffentlichungsdatum: 2020-10-06 Ausgabedatum: 2020-10-06 Dateiname: 106722_ger.pdf

Beachten Sie „Allgemeine Hinweise zu Pepperl+Fuchs-Produktinformationen“.

Pepperl+Fuchs-Gruppe
www.pepperl-fuchs.com

USA: +1 330 486 0001
fa-info@us.pepperl-fuchs.com

Deutschland: +49 621 776 1111
fa-info@de.pepperl-fuchs.com

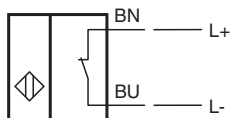
Singapur: +65 6779 9091
fa-info@sg.pepperl-fuchs.com

PEPPERL+FUCHS

Technische Daten

| | |
|---|---|
| Diagnosedeckungsgrad (DC) | 0 % |
| Normen- und Richtlinienkonformität | |
| Normenkonformität | |
| NAMUR | EN 60947-5-6:2000 |
| Normen | EN 60947-5-2:2007 EN 60947-5-2/A1:2012 IEC 60947-5-2:2007 IEC 60947-5-2 AMD 1:2012 |
| Zulassungen und Zertifikate | |
| IECEX-Zulassung | |
| Geräteschutzniveau Gb | IECEX PTB 11.0091X |
| Geräteschutzniveau Da | IECEX PTB 11.0091X |
| Geräteschutzniveau Mb | IECEX PTB 11.0091X |
| ATEX-Zulassung | |
| Geräteschutzniveau Gb | PTB 99 ATEX 2219 X |
| Geräteschutzniveau Da | PTB 99 ATEX 2219 X |
| FM-Zulassung | |
| Control Drawing | 116-0165 |
| UL-Zulassung | cULus Listed, General Purpose |
| CSA-Zulassung | cCSAus Listed, General Purpose |
| Umgebungsbedingungen | |
| Umgebungstemperatur | -25 ... 70 °C (-13 ... 158 °F) |
| Mechanische Daten | |
| Anschlussart | Litzen PVC , 500 mm |
| Aderquerschnitt | 0,14 mm ² |
| Gehäusematerial | PBT |
| Schutzart | IP67 |
| Allgemeine Informationen | |
| Einsatz im explosionsgefährdeten Bereich | siehe Betriebsanleitung |

Anschluss



Veröffentlichungsdatum: 2020-10-06 Ausgabedatum: 2020-10-06 Dateiname: 106722_ger.pdf

Beachten Sie „Allgemeine Hinweise zu Pepperl+Fuchs-Produktinformationen“.

 Pepperl+Fuchs-Gruppe
www.pepperl-fuchs.com

 USA: +1 330 486 0001
fa-info@us.pepperl-fuchs.com

 Deutschland: +49 621 776 1111
fa-info@de.pepperl-fuchs.com

 Singapur: +65 6779 9091
fa-info@sg.pepperl-fuchs.com