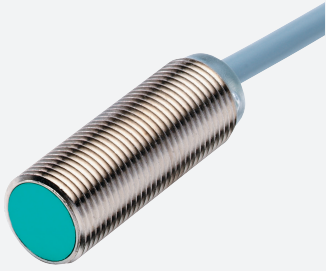


Induktiver Sensor

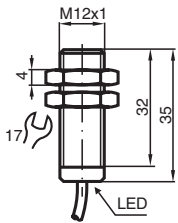
NCB4-12GM35-Z4



- 4 mm bündig
- 2-Draht DC
- Erhöhter Schaltabstand



Abmessungen



Technische Daten

Allgemeine Daten

Schaltfunktion		Schließer (NO)
Ausgangstyp		Zweidraht
Schaltabstand	s_n	4 mm
Einbau		bündig
Ausgangspolarität		DC
Gesicherter Schaltabstand	s_a	0 ... 3,24 mm
Reduktionsfaktor r_{Al}		0,49
Reduktionsfaktor r_{Cu}		0,47
Reduktionsfaktor r_{V2A} (1.4301)		0,76
Ausgangsart		2-Draht

Kenndaten

Betriebsspannung	U_B	3,5 ... 30 V
Schaltfrequenz	f	0 ... 1000 Hz
Hysterese	H	typ. 5 %
Verpolschutz		verpolleitend
Kurzschlusschutz		taktend

Veröffentlichungsdatum: 2025-02-27 Ausgabedatum: 2025-02-27 Dateiname: 106983_ger.pdf

Beachten Sie „Allgemeine Hinweise zu Pepperl+Fuchs-Produktinformationen“.

Pepperl+Fuchs-Gruppe
www.pepperl-fuchs.com

USA: +1 330 486 0001
fa-info@us.pepperl-fuchs.com

Deutschland: +49 621 776 1111
fa-info@de.pepperl-fuchs.com

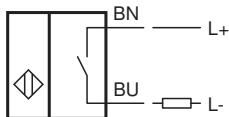
Singapur: +65 6779 9091
fa-info@sg.pepperl-fuchs.com

PF PEPPERL+FUCHS

Technische Daten

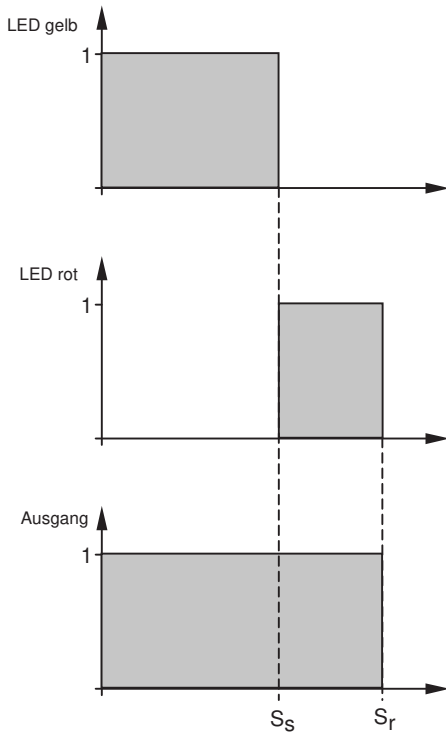
Spannungsfall	U_d	$\leq 3,5$ V
Temperaturdrift		$\pm 15\%$
Betriebsstrom	I_L	2 ... 100 mA
Reststrom	I_r	0,4 ... 0,6 mA typ. 0,5 mA
Schaltzustandsanzeige		LED, gelb
Funktionsreserve-Anzeige		LED, rot
Funktionsreserve-Schaltpunkt		0,8 s _r ... 0,9 s _r
Kenndaten funktionale Sicherheit		
MTTF _d		477 a
Gebrauchsdauer (T _M)		20 a
Diagnosedeckungsgrad (DC)		0 %
Normen- und Richtlinienkonformität		
Normenkonformität		
Normen		EN IEC 60947-5-2
Zulassungen und Zertifikate		
UL-Zulassung		cULus Listed, General Purpose
CCC-Zulassung		Produkte, deren max. Betriebsspannung ≤ 36 V ist, sind nicht zulassungspflichtig und daher nicht mit einer CCC-Kennzeichnung versehen.
Umgebungsbedingungen		
Umgebungstemperatur		-25 ... 70 °C (-13 ... 158 °F)
Lagertemperatur		-40 ... 85 °C (-40 ... 185 °F)
Mechanische Daten		
Anschlussart		Kabel
Gehäusematerial		Messing, vernickelt
Stirnfläche		PBT
Schutzart		IP67
Kabel		
Aderendhülsen		ja
Kabeldurchmesser		3,7 mm + 0,2 mm
Biegeradius		> 10 x Kabeldurchmesser
Material		PVC
Farbe		grau
Aderzahl		2
Aderquerschnitt		0,34 mm ²
Länge	L	2 m
Abmessungen		
Länge		35 mm
Durchmesser		12 mm

Anschluss



Betrieb

Beziehung zwischen Ausgangssignal/LED
 Funktion und stabilem Schaltabstand s_s /
 effektivem Schaltabstand s_r ;
 (s_s typ. 80 % von s_r)



Veröffentlichungsdatum: 2025-02-27 Ausgabedatum: 2025-02-27 Dateiname: 106983_ger.pdf

Beachten Sie „Allgemeine Hinweise zu Pepperl+Fuchs-Produktinformationen“.

Pepperl+Fuchs-Gruppe
 www.pepperl-fuchs.com

USA: +1 330 486 0001
 fa-info@us.pepperl-fuchs.com

Deutschland: +49 621 776 1111
 fa-info@de.pepperl-fuchs.com

Singapur: +65 6779 9091
 fa-info@sg.pepperl-fuchs.com