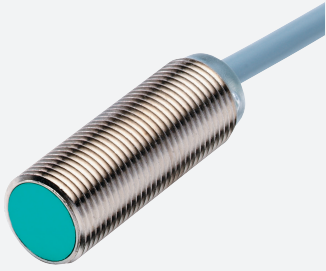


Induktiver Sensor

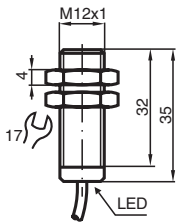
NCB4-12GM35-Z5



- 2-Draht DC
- Erhöhter Schaltabstand
- 4 mm bündig



Abmessungen



Technische Daten

| Allgemeine Daten | | |
|-------------------------------------|-------|---------------|
| Schaltfunktion | | Öffner (NC) |
| Ausgangstyp | | Zweidraht |
| Schaltabstand | s_n | 4 mm |
| Einbau | | bündig |
| Ausgangspolarität | | DC |
| Gesicherter Schaltabstand | s_a | 0 ... 3,24 mm |
| Reduktionsfaktor r_{Al} | | 0,49 |
| Reduktionsfaktor r_{Cu} | | 0,47 |
| Reduktionsfaktor r_{V2A} (1.4301) | | 0,76 |
| Ausgangsart | | 2-Draht |
| Kenndaten | | |
| Betriebsspannung | U_B | 3,5 ... 30 V |
| Schaltfrequenz | f | 0 ... 1000 Hz |
| Verpolschutz | | verpöleitend |
| Kurzschlusschutz | | taktend |
| Spannungsfall | U_d | $\leq 3,5$ V |

Veröffentlichungsdatum: 2025-02-27 Ausgabedatum: 2025-02-27 Dateiname: 121008_ger.pdf

Beachten Sie „Allgemeine Hinweise zu Pepperl+Fuchs-Produktinformationen“.

Pepperl+Fuchs-Gruppe
www.pepperl-fuchs.com

USA: +1 330 486 0001
fa-info@us.pepperl-fuchs.com

Deutschland: +49 621 776 1111
fa-info@de.pepperl-fuchs.com

Singapur: +65 6779 9091
fa-info@sg.pepperl-fuchs.com

PF PEPPERL+FUCHS

Technische Daten

| | | |
|---|-------|---|
| Temperaturdrift | | ± 15% |
| Betriebsstrom | I_L | 2 ... 100 mA |
| Reststrom | I_r | 0,4 ... 0,6 mA typ. 0,5 mA |
| Schaltzustandsanzeige | | LED, gelb |
| Normen- und Richtlinienkonformität | | |
| Normenkonformität | | |
| Normen | | EN IEC 60947-5-2 |
| Zulassungen und Zertifikate | | |
| UL-Zulassung | | cULus Listed, General Purpose |
| CCC-Zulassung | | Produkte, deren max. Betriebsspannung ≤ 36 V ist, sind nicht zulassungspflichtig und daher nicht mit einer CCC-Kennzeichnung versehen. |
| Umgebungsbedingungen | | |
| Umgebungstemperatur | | -25 ... 70 °C (-13 ... 158 °F) |
| Lagertemperatur | | -40 ... 85 °C (-40 ... 185 °F) |
| Mechanische Daten | | |
| Anschlussart | | Kabel |
| Gehäusematerial | | Messing, vernickelt |
| Stirnfläche | | PBT |
| Schutzart | | IP67 |
| Kabel | | |
| Aderendhülsen | | ja |
| Kabeldurchmesser | | 3,7 mm + 0,2 mm |
| Biegeradius | | > 10 x Kabeldurchmesser |
| Material | | PVC |
| Farbe | | grau |
| Aderzahl | | 2 |
| Aderquerschnitt | | 0,34 mm ² |
| Länge | L | 2 m |
| Abmessungen | | |
| Länge | | 35 mm |
| Durchmesser | | 12 mm |

Anschluss

