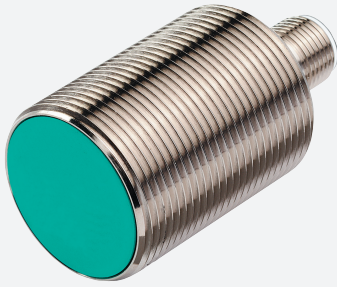


# Induktiver Sensor

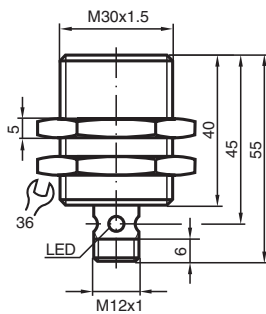
## NCB10-30GM40-Z0-V1



- 10 mm bündig
- Erweiterter Temperaturbereich
- 2-Draht DC



### Abmessungen



### Technische Daten

Allgemeine Daten			
Schaltfunktion		Schließer (NO)	
Ausgangstyp		Zweidraht	
Schaltabstand	$s_n$	10 mm	
Einbau		bündig	
Ausgangspolarität		DC	
Gesicherter Schaltabstand	$s_a$	0 ... 8,1 mm ( -25 ... 70 °C (-13 ... 158 °F) ) 0 ... 7,6 mm ( -40 ... -25 °C (-40 ... -13 °F) )	
Realschaltabstand	$s_r$	9 ... 11 mm typ. 10 mm	
Reduktionsfaktor $r_{Al}$		0,32	
Reduktionsfaktor $r_{Cu}$		0,28	
Reduktionsfaktor $r_{V2A}$ (1.4301)		0,7	
Ausgangsart		2-Draht	
Kenndaten			
Betriebsspannung	$U_B$	5 ... 60 V	
Schaltfrequenz	$f$	0 ... 150 Hz	
Hysterese	$H$	1 ... 15 % typ. 5 %	

Veröffentlichungsdatum: 2024-12-10 Ausgabedatum: 2024-12-10 Dateiname: 126073\_ger.pdf

Beachten Sie „Allgemeine Hinweise zu Pepperl+Fuchs-Produktinformationen“.

Pepperl+Fuchs-Gruppe  
www.pepperl-fuchs.com

USA: +1 330 486 0001  
fa-info@us.pepperl-fuchs.com

Deutschland: +49 621 776 1111  
fa-info@de.pepperl-fuchs.com

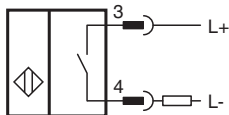
Singapur: +65 6779 9091  
fa-info@sg.pepperl-fuchs.com

**PF** PEPPERL+FUCHS

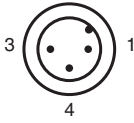
## Technische Daten

Verpolschutz		verpoltolerant
Kurzschlusschutz		taktend
Spannungsfall	$U_d$	$\leq 5 \text{ V}$
Spannungsfall bei $I_L$		
Spannungsfall $I_L = 20 \text{ mA}$ , Schaltelement Ein	$U_d$	3,4 ... 5 V typ. 4,3 V
Betriebsstrom	$I_L$	2 ... 100 mA
Reststrom	$I_r$	0 ... 0,5 mA typ.
Bereitschaftsverzug	$t_v$	$\leq 50 \text{ ms}$
Schaltzustandsanzeige		Mehrloch-LED, gelb
<b>Kenndaten funktionale Sicherheit</b>		
MTTF <sub>d</sub>		1830 a
Gebrauchsdauer ( $T_M$ )		20 a
Diagnosedeckungsgrad (DC)		0 %
<b>Normen- und Richtlinienkonformität</b>		
Normenkonformität		
Normen		EN IEC 60947-5-2
<b>Zulassungen und Zertifikate</b>		
UL-Zulassung		cULus Listed, General Purpose
CCC-Zulassung		Certified by China Compulsory Certification (CCC)
<b>Umgebungsbedingungen</b>		
Umgebungstemperatur		-40 ... 70 °C (-40 ... 158 °F)
<b>Mechanische Daten</b>		
Anschlussart		Gerätestecker
Gehäusematerial		Edelstahl 1.4305 / AISI 303 (V2A)
Stirnfläche		PBT
Schutzart		IP67
Stecker		
Gewinde		M12 x 1
Polzahl		3
Masse		121 g
Abmessungen		
Länge		40 mm
Durchmesser		30 mm

## Anschluss



## Anschlussbelegung



Adernfarben gemäß EN 60947-5-2

1		BN	(braun)
3		BU	(blau)
4		BK	(schwarz)