



Ventilsteuerbaustein KFD0-SD2-Ex1.1065

- 1-kanalige Trennbarriere
- 24 V DC-Versorgung (schleifengespeist)
- Strombegrenzung 65 mA bei 9,8 V DC
- Bis SIL 3 gemäß IEC/EN 61508



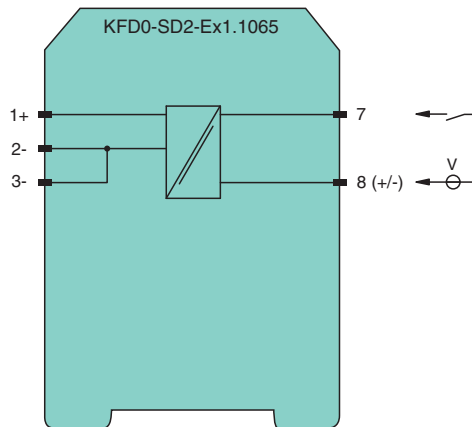
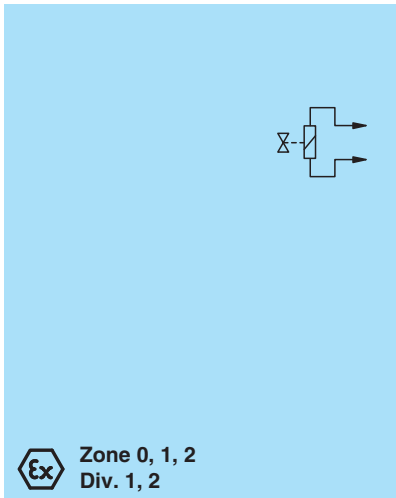
Funktion

Diese Trennbarriere eignet sich für eigensichere Anwendungen. Das Gerät wird zur Versorgung von Ventilen, Anzeigen und akustischen Alarmen im explosionsgefährdeten Bereich eingesetzt.

Das Gerät ist schleifengespeist, so dass der Ausgang seine Energie aus dem Eingangssignal bezieht. Das Ausgangssignal hat eine Widerstandskennlinie. Daraus resultiert, dass Ausgangsspannung und Ausgangsstrom von der Last abhängig sind.

Bei Maximallast steht eine Spannung von 9.8 V bei 65 mA für die Anwendung im explosionsgefährdeten Bereich zur Verfügung.

Anschluss



Technische Daten

Allgemeine Daten			
Signaltyp			Binärausgang
Kenndaten funktionale Sicherheit			
Sicherheits-Integritätslevel (SIL)			SIL 3
Versorgung			
Bemessungsspannung	U_r	20 ... 35 V DC	, schleifengespeist
Verlustleistung		< 1 W	(≤ 30 V)
Eingang			
Anschlussseite			Steuerungsseite
Anschluss			Klemmen 7, 8
Bemessungsspannung	U_r	20 ... 35 V DC	

Veröffentlichungsdatum: 2023-04-18 Ausgabedatum: 2023-04-18 Dateiname: 133238_ger.pdf

Beachten Sie „Allgemeine Hinweise zu Pepperl+Fuchs-Produktinformationen“.

Pepperl+Fuchs-Gruppe
www.pepperl-fuchs.com

USA: +1 330 486 0002
pa-info@us.pepperl-fuchs.com

Deutschland: +49 621 776 2222
pa-info@de.pepperl-fuchs.com

Singapur: +65 6779 9091
pa-info@sg.pepperl-fuchs.com

PF PEPPERL+FUCHS

Technische Daten

Strom	72 mA bei 20 V Eingangsspannung, Bürde = 150 Ω 50 mA bei 35 V Eingangsspannung, Bürde = 150 Ω	
Ausgang		
Anschlussseite	Feldseite	
Anschluss	Klemmen 1+, 2-	
Innenwiderstand	R_i	$\leq 90 \Omega$
Strom	I_e	$\leq 65 \text{ mA}$
Spannung	U_e	$\geq 9,8 \text{ V}$
Leerlaufspannung	U_s	min. 15,4 V
Ausgangsstrom	65 mA	
Ausgangssignal	Diese Werte sind für die Bemessungsbetriebsspannung 20 ... 35 V DC gültig.	
Anzugs-/Abfallverzögerung	Einzelbetätigung: 300 μs /50 μs ; periodisch: 5 μs / 50 μs	
Anzeigen/Einstellungen		
Anzeigeelemente	LED	
Beschriftung	Platz für Beschriftung auf der Frontseite	
Richtlinienkonformität		
Elektromagnetische Verträglichkeit	Richtlinie 2014/30/EU	
	EN 61326-1:2013 (Industriebereiche)	
Konformität		
Elektromagnetische Verträglichkeit	NE 21:2006	
Schutzart	IEC 60529:2001	
Schutz gegen elektrischen Schlag	UL 61010-1:2004	
Umgebungsbedingungen		
Umgebungstemperatur	-20 ... 60 $^{\circ}\text{C}$ (-4 ... 140 $^{\circ}\text{F}$)	
Mechanische Daten		
Schutzart	IP20	
Anschluss	Schraubklemmen	
Masse	ca. 100 g	
Abmessungen	20 x 107 x 115 mm (B x H x T) , Gehäusetyp B1	
Befestigung	auf 35-mm-Hutschiene nach EN 60715:2001	
Daten für den Einsatz in Verbindung mit explosionsgefährdeten Bereichen		
EU-Baumusterprüfbescheinigung	BASEEFA 06 ATEX 0252	
Kennzeichnung	$\text{Ex II (1)G [Ex ia Ga] IIC}$ $\text{Ex II (1)D [Ex ia Da] IIIC}$ $\text{Ex I (M1) [Ex ia Ma] I}$	
Spannung	U_o	17,22 V
Strom	I_o	220 mA
Leistung	P_o	947 mW
Eingang		
Sicherheitst. Maximalspannung	U_m	250 V (Achtung! Die Bemessungsspannung kann geringer sein.)
Zertifikat	TÜV 99 ATEX 1499 X	
Kennzeichnung	$\text{Ex II 3G Ex nA II T4}$	
Galvanische Trennung		
Eingang/Ausgang	sichere galvanische Trennung nach IEC/EN 60079-11, Scheitelwert der Spannung 375 V	
Richtlinienkonformität	Richtlinie 2014/34/EU	
	EN IEC 60079-0:2018+AC:2020 , EN 60079-11:2012 , EN 60079-15:2010	
Internationale Zulassungen		
FM-Zulassung		
Control Drawing	116-0309	
UL-Zulassung	E106378	
Control Drawing	116-0316 (cULus)	
IECEX-Zulassung		
IECEX-Zertifikat	IECEX BAS 06.0058 IECEX CML 19.0093X	

Veröffentlichungsdatum: 2023-04-18 Ausgabedatum: 2023-04-18 Dateiname: 133238_ger.pdf

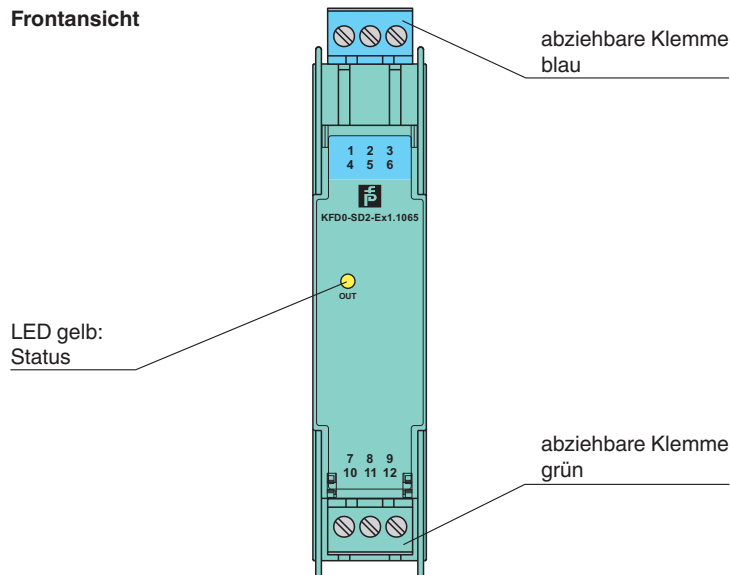
Beachten Sie „Allgemeine Hinweise zu Pepperl+Fuchs-Produktinformationen“.

Technische Daten

IECEx-Kennzeichnung	[Ex ia Ga] IIC , [Ex ia Da] IIIC , [Ex ia Ma] I Ex ec IIC T4 Gc
Allgemeine Informationen	
Ergänzende Informationen	Beachten Sie, soweit zutreffend, die Zertifikate, Konformitätserklärungen, Betriebsanleitungen und Handbücher. Diese Informationen finden Sie unter www.pepperl-fuchs.com .

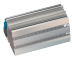
Aufbau

Frontansicht






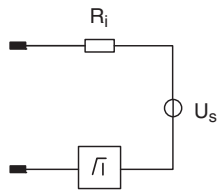
LED gelb:
Status

Passende Systemkomponenten

	K-DUCT-BU	Profilschiene, Verdrahtungskamm Feldseite, blau
---	------------------	---

Zubehör

	KF-ST-5GN	Klemmenblock für KF-Module, 3-polige Schraubklemme, grün
	KF-ST-5BU	Klemmenblock für KF-Module, 3-polige Schraubklemme, blau
	KF-CP	Kodierstifte rot, Verpackungseinheit 20 x 6

Kennlinie**Ausgangskenngrößen****Ausgangersatzschaltbild****Ausgangskennlinie**