

# Einbauadapter V1S-M16-500

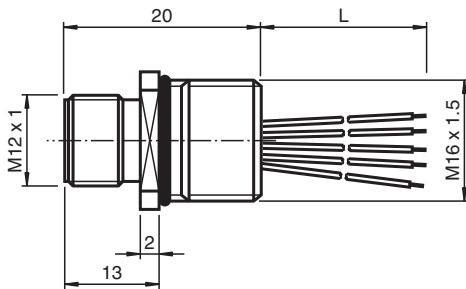


■ Vorderwand-/Schraubmontage

Einbauadapter, M12/M16, 4-polig



## Abmessungen



## Technische Daten

### Allgemeine Daten

Steckverbinder 1	
Anschluss	Stecker
Bauform	M12
Ausführung	gerade
Verriegelung	Schraubverbindung
Polzahl	4
Kodierung	A-kodiert
Steckverbinder 2	
Anschluss	freies Leitungsende

### Elektrische Daten

Betriebsspannung	$U_B$	max. 250 V AC/DC
Prüfspannung		> 2000 V <sub>eff</sub> AC
Betriebsstrom	$I_B$	max. 4 A
Durchgangswiderstand		< 3 mΩ
Isolationswiderstand		min. 100 MΩ

### Konformität

Schutzart	EN 60529
Steckverbindung	Steckverbinder M12 x 1 : IEC 61076-2-101
Entflammbarkeit	UL 94

### Zulassungen und Zertifikate

UL File Number	E191152
----------------	---------

Veröffentlichungsdatum: 2025-02-17 Ausgabedatum: 2025-02-17 Dateiname: 226471\_ger.pdf

Beachten Sie „Allgemeine Hinweise zu Pepperl+Fuchs-Produktinformationen“.

Pepperl+Fuchs-Gruppe  
www.pepperl-fuchs.com

USA: +1 330 486 0001  
fa-info@us.pepperl-fuchs.com

Deutschland: +49 621 776 1111  
fa-info@de.pepperl-fuchs.com

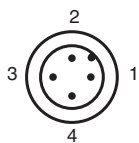
Singapur: +65 6779 9091  
fa-info@sg.pepperl-fuchs.com

PEPPERL+FUCHS

## Technische Daten

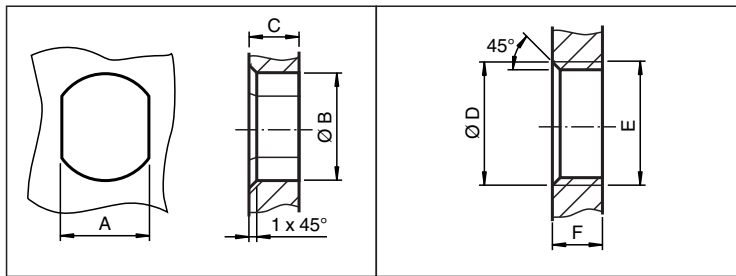
Umgebungsbedingungen		
Umgebungstemperatur		
Kabel, fest verlegt		-40 ... 85 °C (-40 ... 185 °F)
Kabel, beweglich		-25 ... 85 °C (-13 ... 185 °F)
Verschmutzungsgrad		3
Mechanische Daten		
Steckverbinder		
Steckzyklen		min. 100
Schutzart		IP67
Anschluss		Einzellitzen Cu-verzinkt, Ø1,2 ±0,07 mm
Kabel		
Aderzahl		4
Aderquerschnitt		0,34 mm <sup>2</sup>
Aderfarbe		Ader 1: braun Ader 2: weiß Ader 3: blau Ader 4: schwarz
Aderaufbau		7 x 0,25 mm Ø AWG 22
Länge	L	500 mm
Montage		Vorderwandmontage M16 , Anzugsdrehmoment: 3 ... 4 Nm
Masse		18 g
Material		
Steckverbinder		
Schraubverbindung		Zink-Druckguss, vernickelt
Dichtung		FKM
Kontaktoberfläche		vergoldet (Au)
Entflammbarkeit		V-0
Kabel		
Aderisolation		TPE
Allgemeine Informationen		
Lieferumfang		Gegenmutter nicht enthalten

## Anschlussbelegung



1	—————	BN
2	—————	WH
3	—————	BU
4	—————	BK

## Montage



	A	B	C	D	E	F
M8	7.1 <sup>+0.1</sup>	Ø 8.2 <sup>+0.1</sup>	2 - 4 mm	-	M8x0.5	2 - 4 mm
M12	11 <sup>+0.1</sup>	Ø 12.2 <sup>+0.1</sup>	< 4 mm	-	M12x1	< 4.5 mm
M16	13.5 <sup>+0.1</sup>	Ø 16.1	< 4.5 mm	Ø 17 <sup>+0.2</sup>	M16x1.5	> 2.5 mm
M20	13.5 <sup>+0.1</sup>	Ø 20.1	-	Ø 20 <sup>+0.2</sup>	M20x1.5	< 6 mm
PG9	13.5 <sup>+0.1</sup>	Ø 15.3 <sup>+0.1</sup>	< 4.5 mm	Ø 16	PG9	> 2.5 mm
PG13.5	18.8 <sup>+0.1</sup>	Ø 20.5 <sup>+0.1</sup>	-	Ø 22 <sup>±0.1</sup>	PG13.5	-